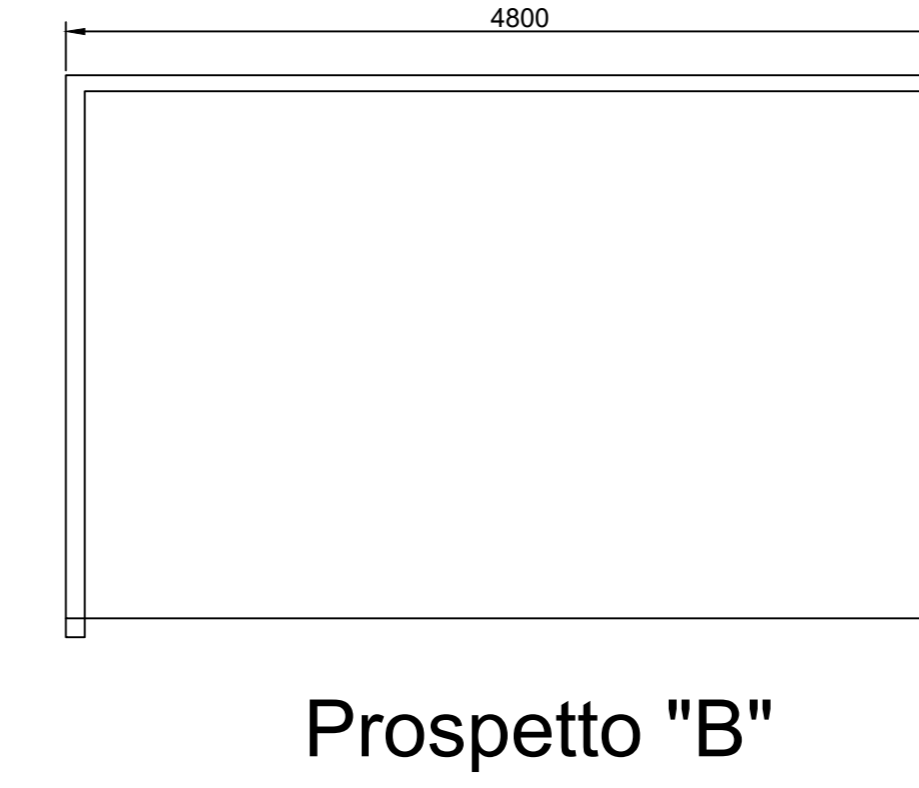
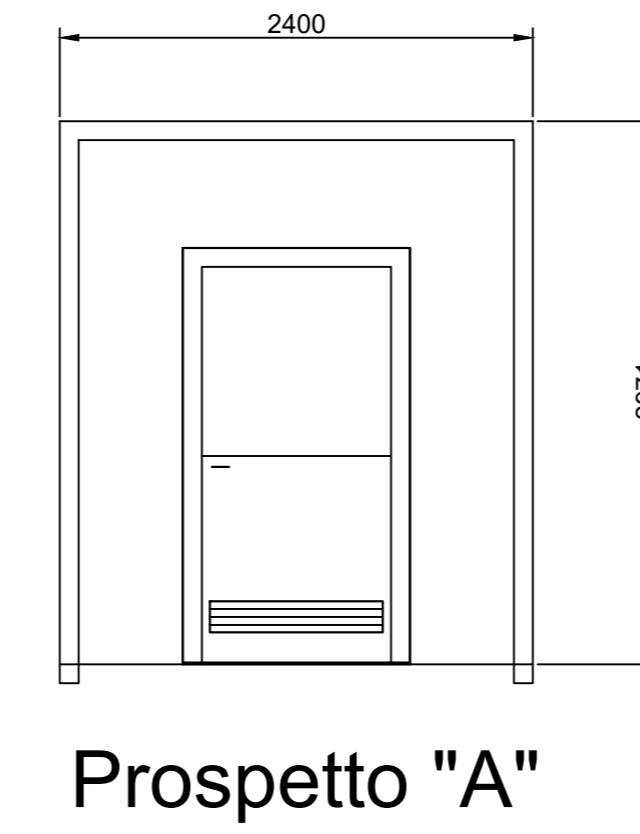
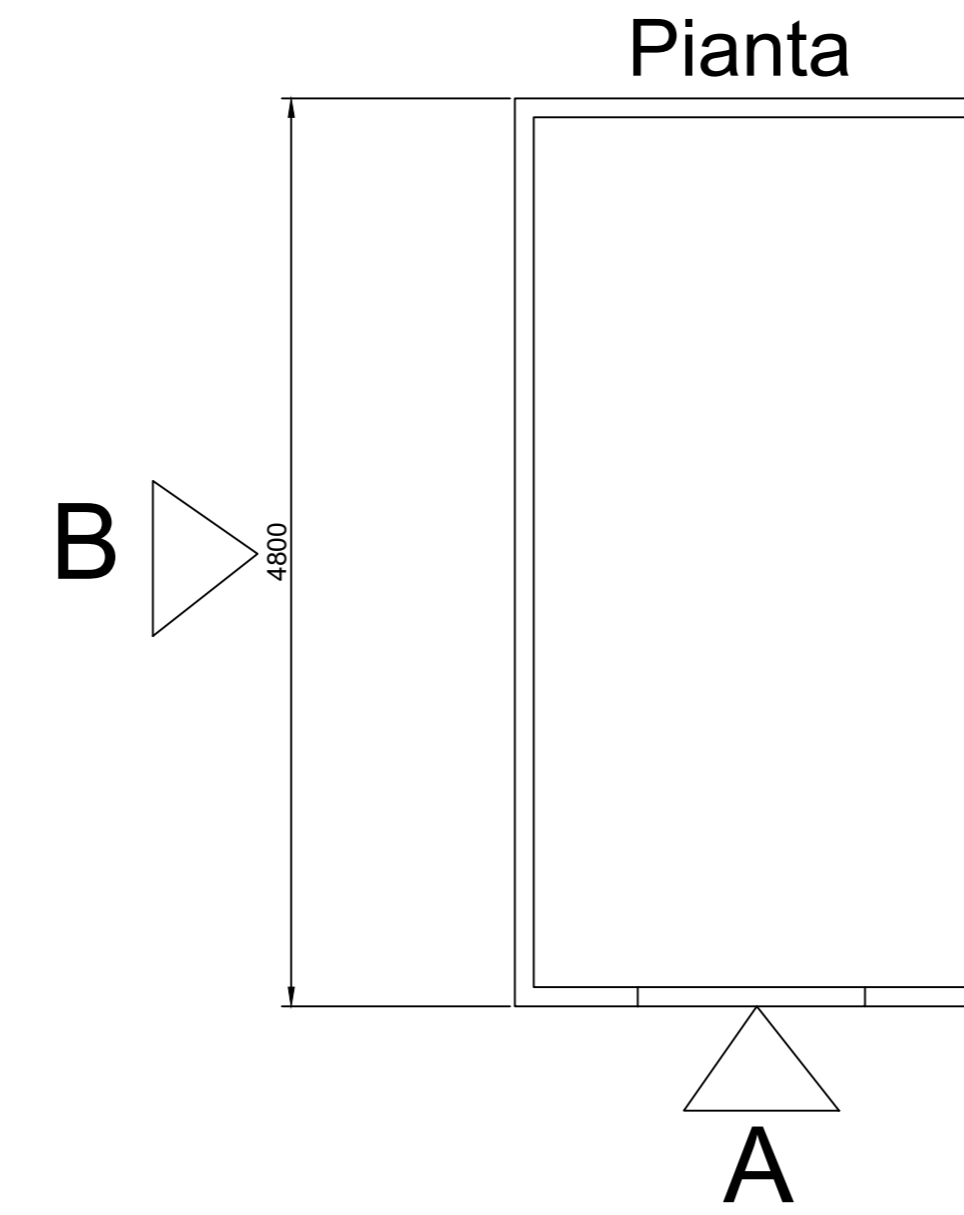
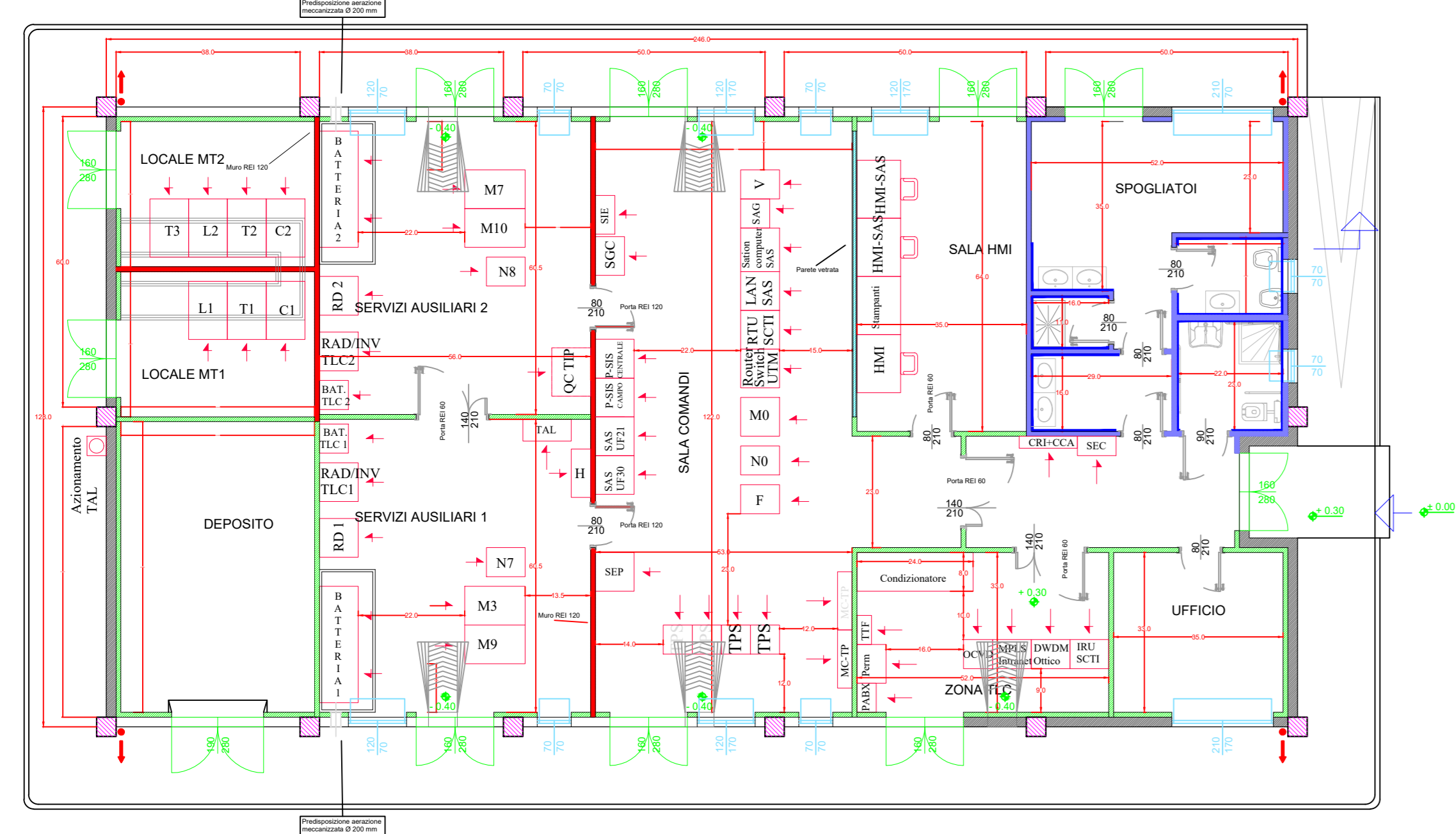


EDIFICIO COMANDI: PIANTE, PROSPETTI, SEZIONI - SCALA 1:100

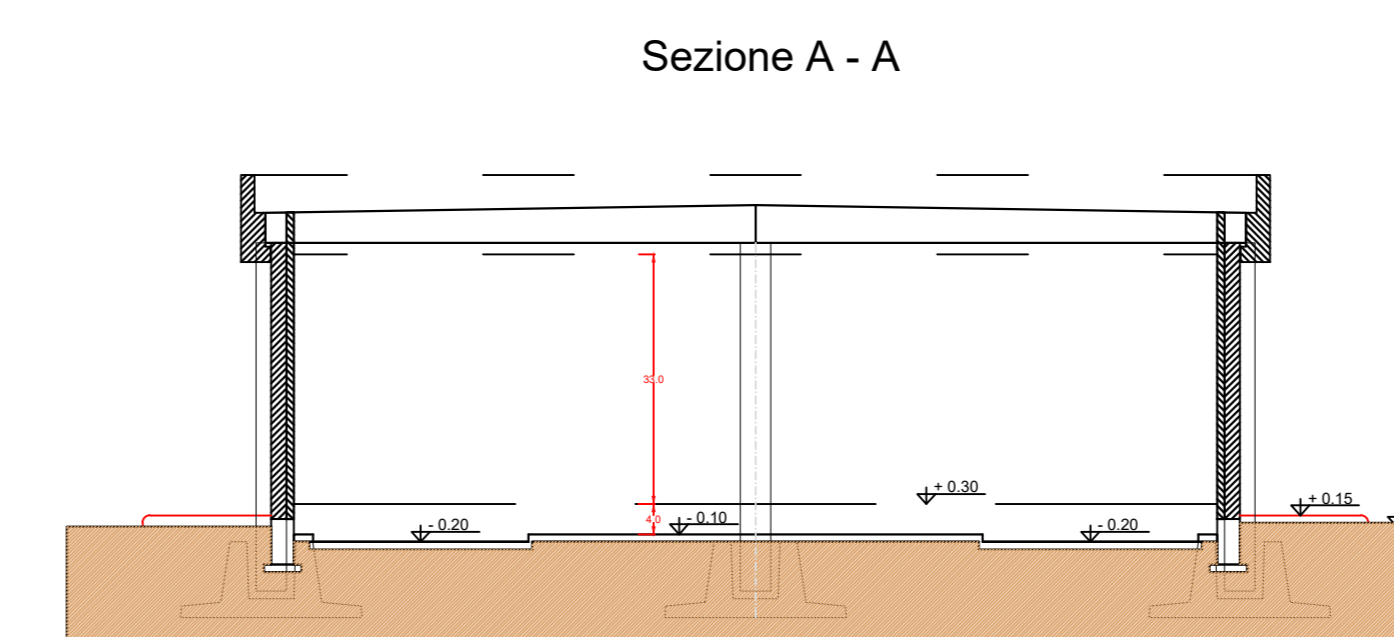
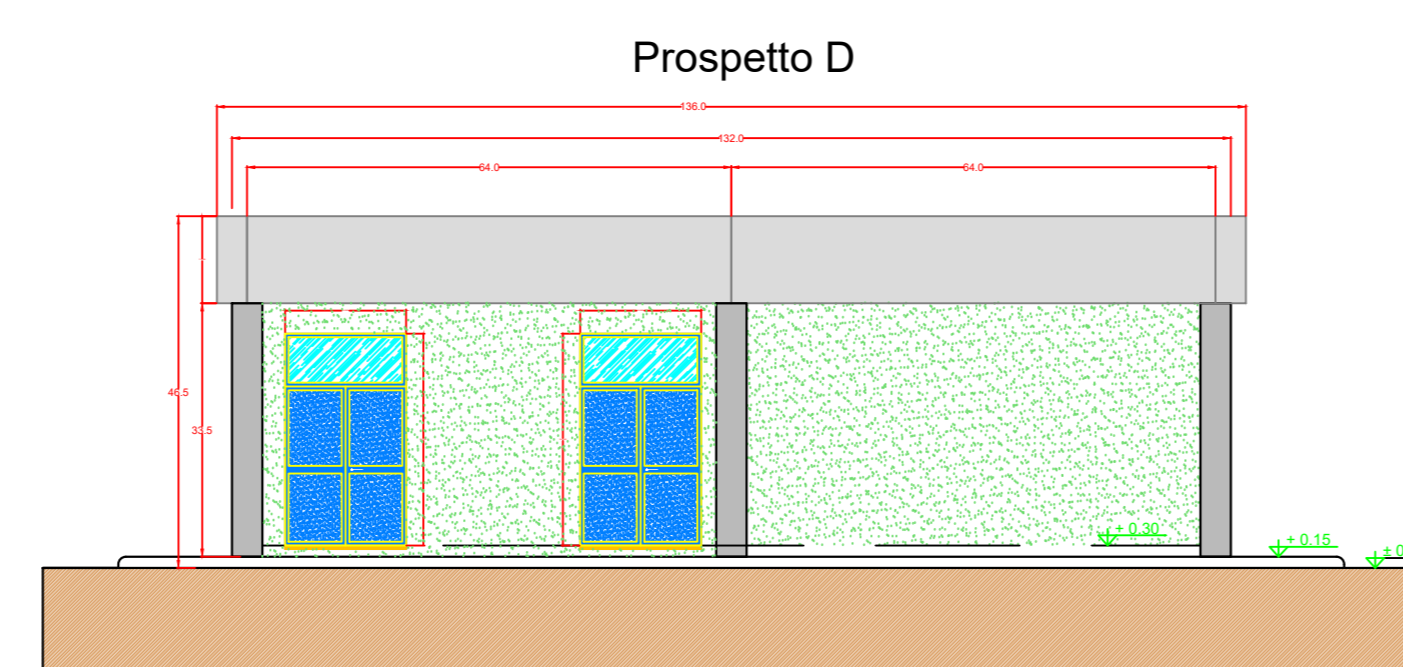
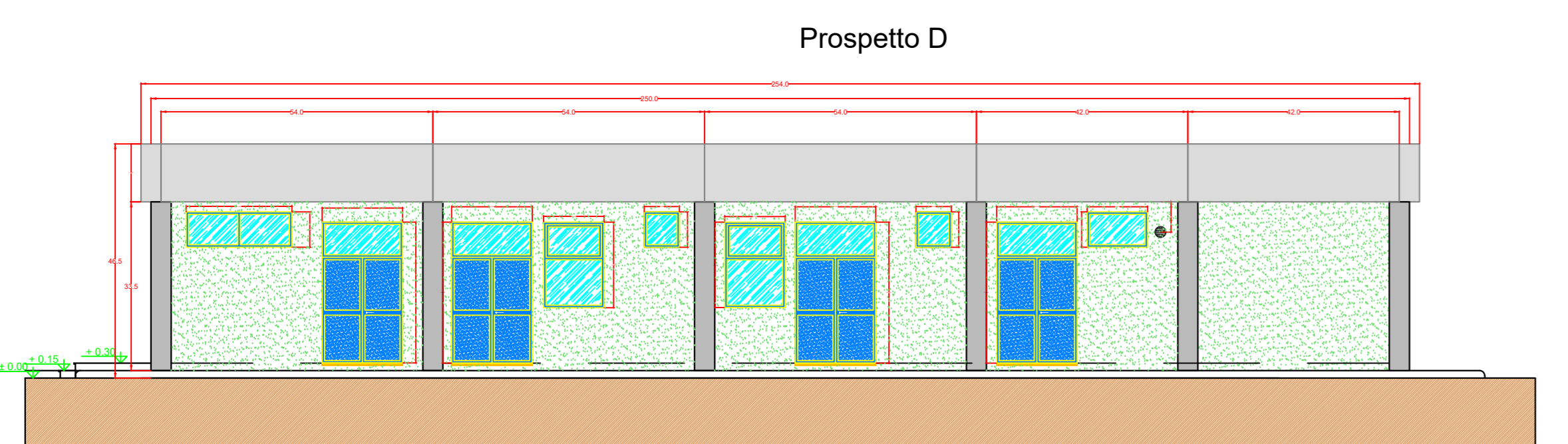
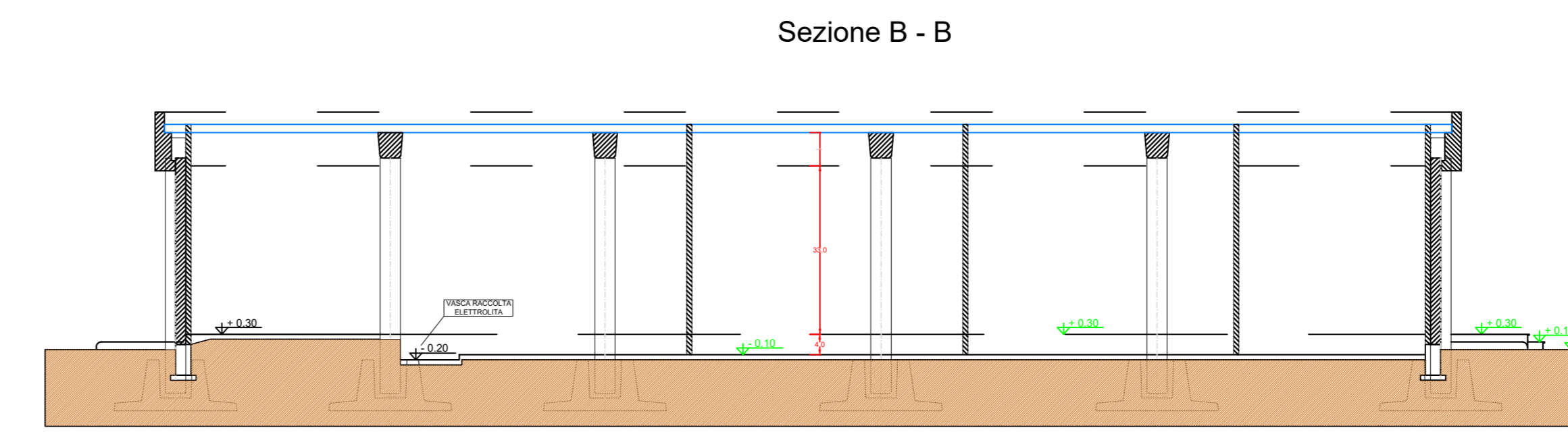
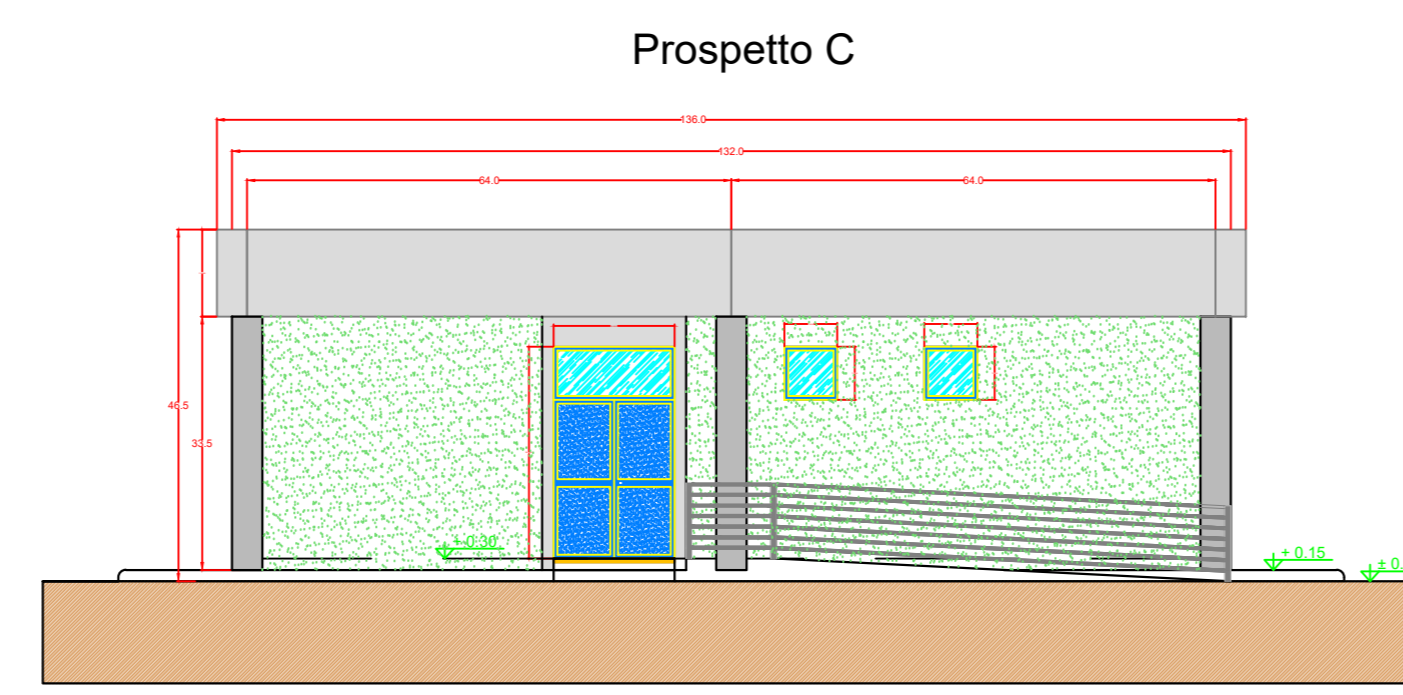
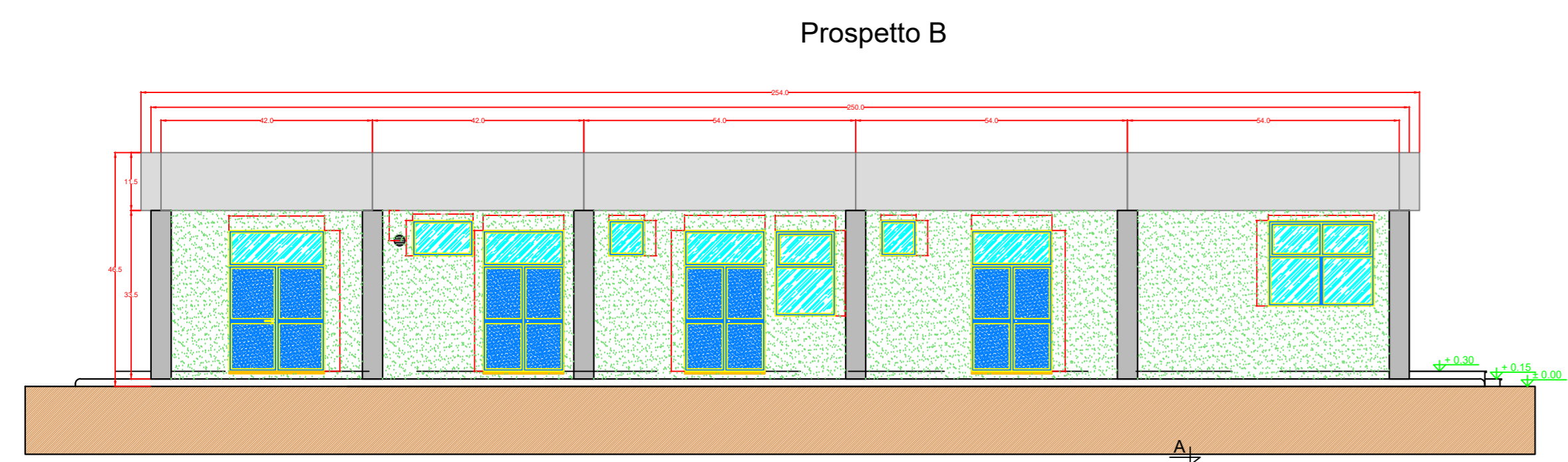
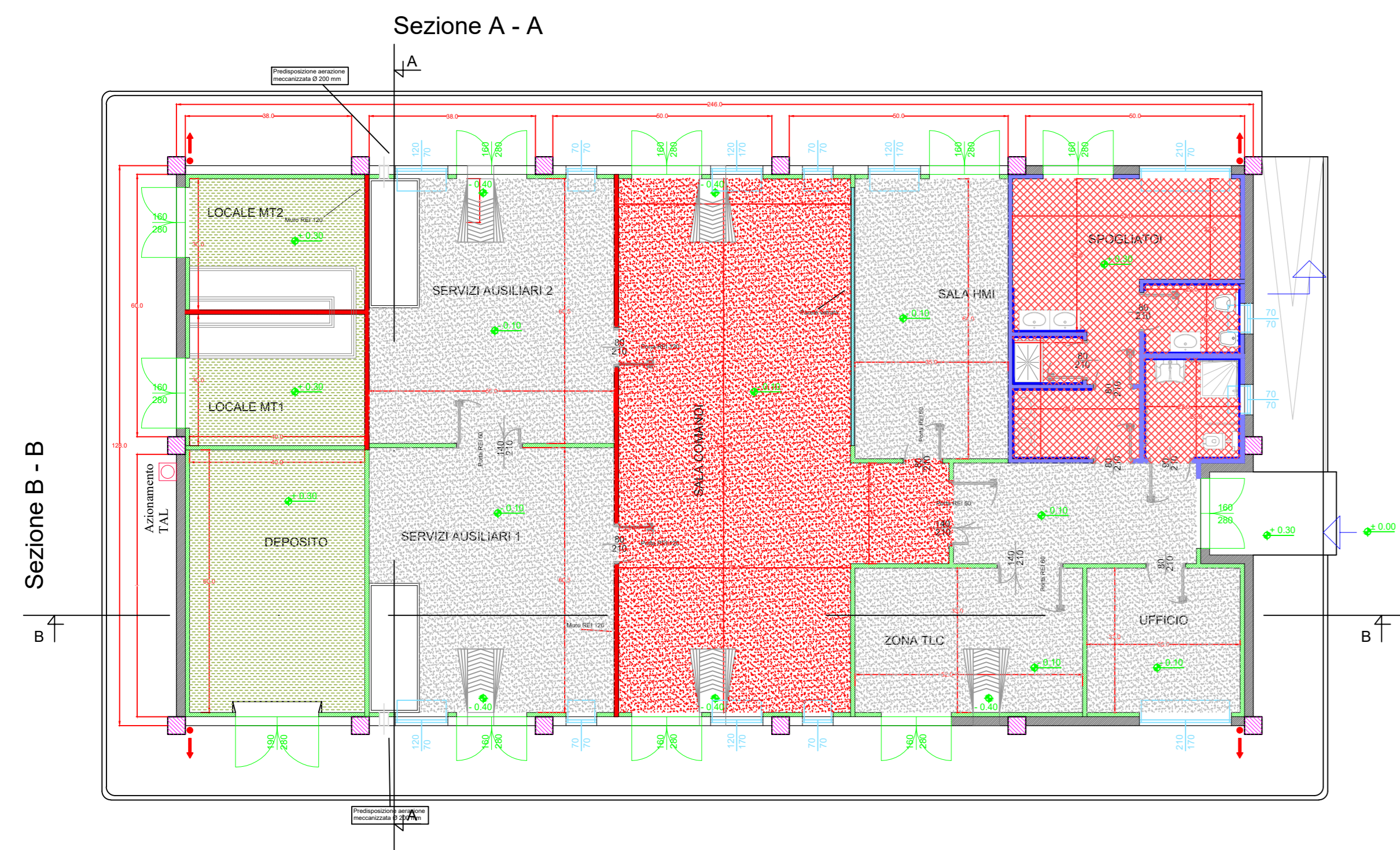
Chiosco per apparecchiature



TORRE FARO



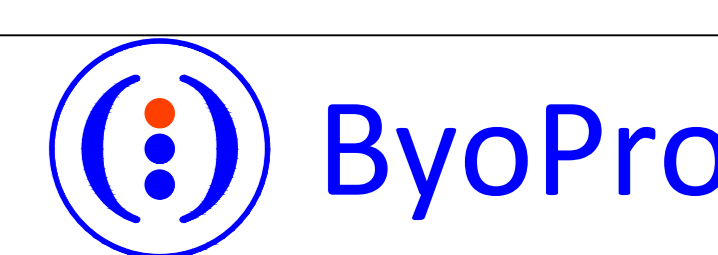
LEGENDA PIANTA	
	PANNELLO DI TAMPONAMENTO PREFABBRICATO
	PILASTRI
	PARETI E CONTROPARETI IN CARTONGESSO CON IDROLAISTRA
	PARETI IN CARTONGESSO REI 60
	PARETI IN CARTONGESSO REI 120
	PARETE VETRATA TRA SALA CONTROLLO E SALA COMANDI
	RIVESTIMENTO CON PIASTRELLA STESSA TIPOLOGIA PAVIMENTO
	PAVIMENTAZIONE CON PIASTRELLE IN GRES BATTISCOPA A MEZZA PIASTRELLA DELLA STESSA TIPOLOGIA
	PAVIMENTO INDUSTRIALE GRIGIO CON TRATTAMENTO ANTIPOLVERE
	PAVIMENTO INDUSTRIALE GRIGIO CON TRATTAMENTO ANTIPOLVERE
	SCARICHI ACQUE PIOVANE
	QUOTE SUI PROSPETTI
	QUOTE IN PIANTA
	70 70 FINESTRE
	160 280 PORTE ESTERNE
	140 210 Porta REI 60
	80 210 PORTE INTERNE REI 60
	80 210 Porta REI 120
	80 210 PORTE INTERNE REI 120



COMUNE DI VALENTANO/CELLERE
Provincia di Viterbo

ISTANZA di Connessione alla Rete di Trasmissione Nazionale
Trasmissione del progetto degli impianti per la connessione ai fini del
rilascio, da parte di Terna, del parere di rispondenza ai requisiti tecnici
indicated nel Codice di Rete.

BYOPRO DEV3 S.r.l.
Via Sardegna, 40
00187 Roma (RM)



REALIZZAZIONE di Impianto Fotovoltaico a Terra, Connesso alla RTN
di Potenza pari a 23.831,04 kWp

Progettazione
Società di Ingegneria
FARENTI S.r.l.
Via Don Giuseppe Carda, 50c
03030 Santopadre (FR)
Tel: 07761805460 Fax 07761800135
P.iva 074047210600
Ing. Piero Farenti

Codice documento
TER.TAV19
Titolo documento
**PIANTE PROSPETTI E SEZIONI: EDIFICIO COMANDI,
CHIOSCO PER APPARECCHIATURE E TORRE FARO**

Revisione Elaborata			
N. REV.	DATA REV.	DESCRIZIONE REVISIONE	APPROVAZIONE
1	Dicembre 2022	Prima Emissione	Ing. Andrea Farenti