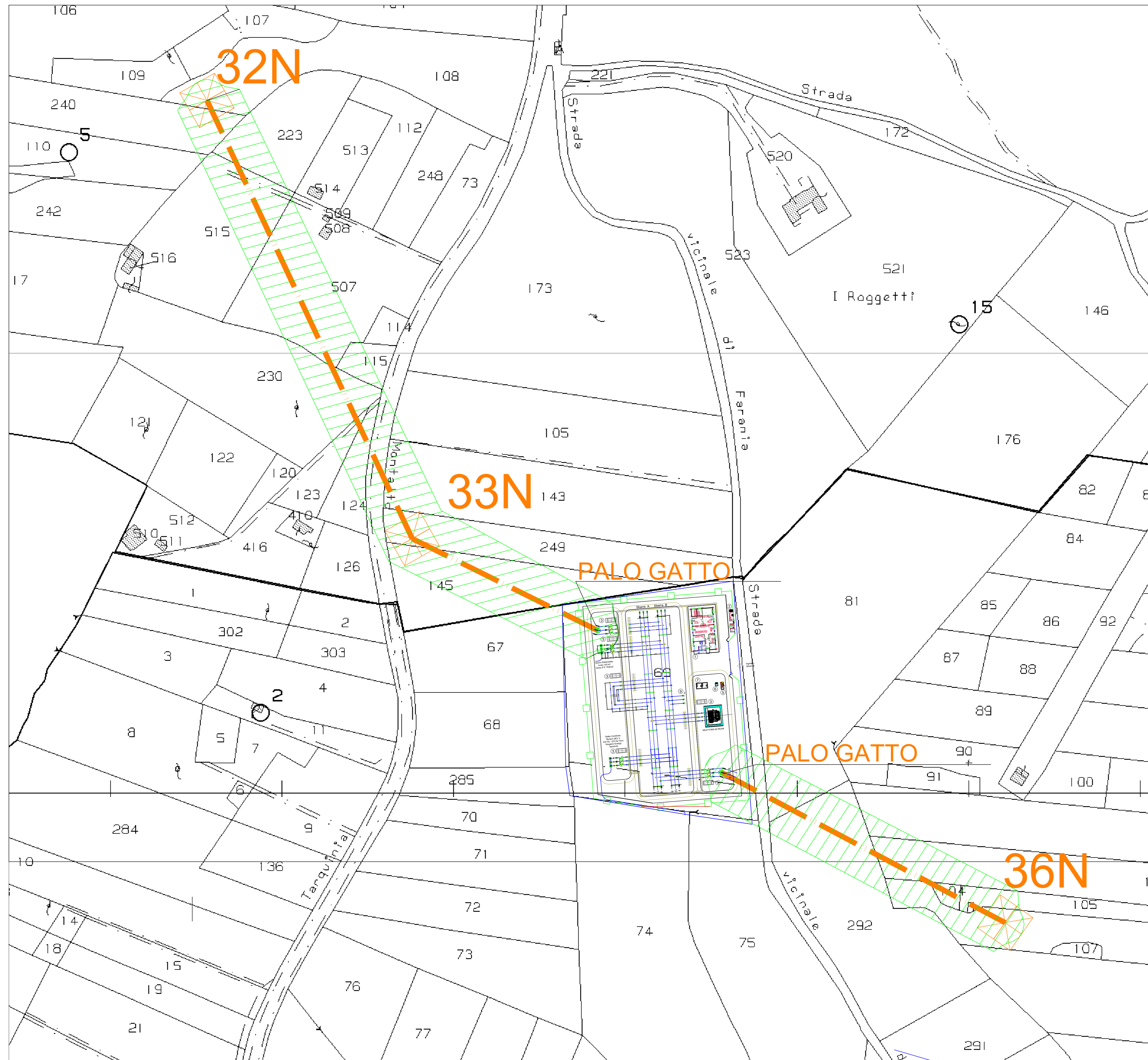
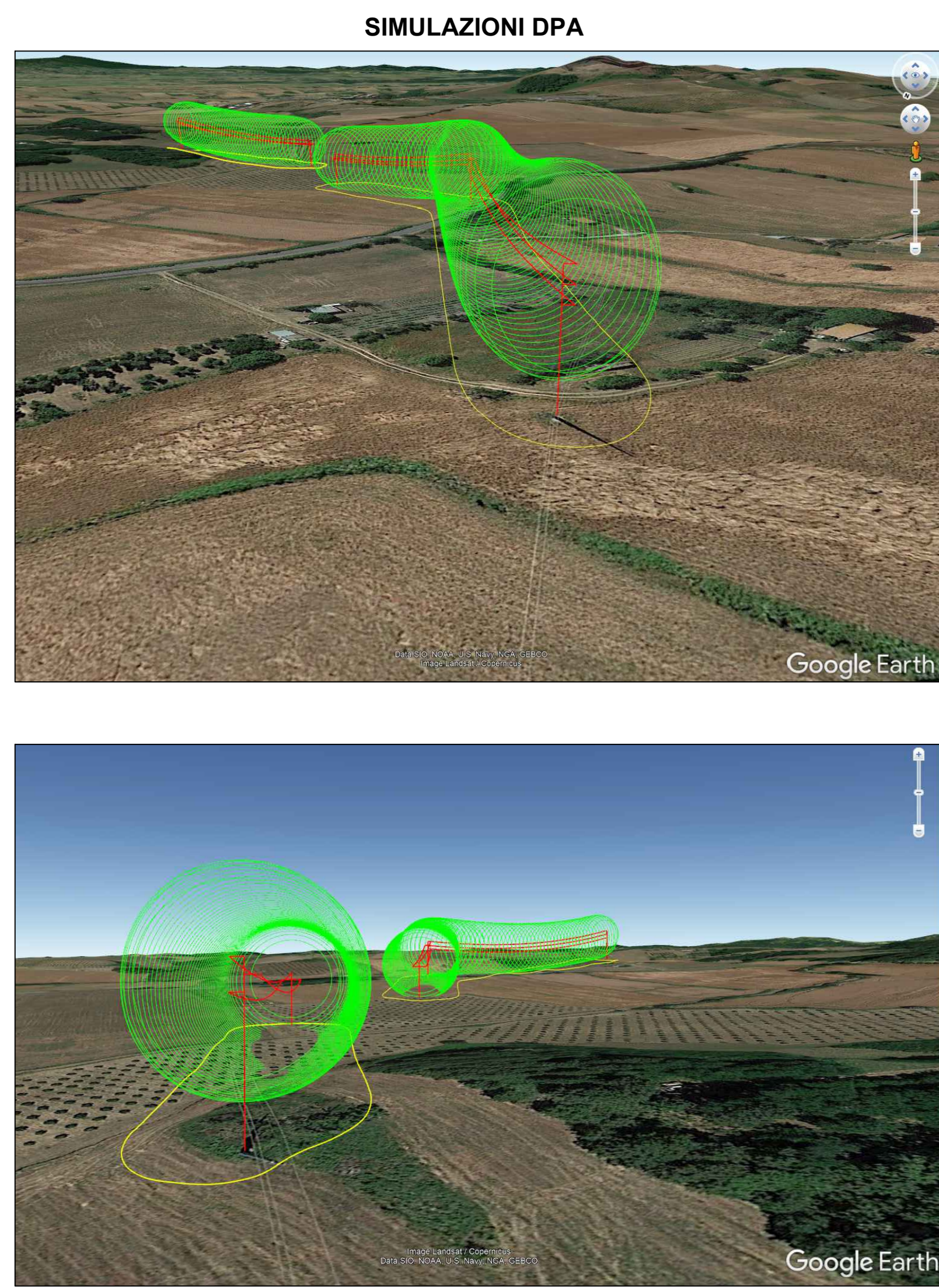


DPA RACCORDI AEREI SE VALENTANO - RTN LATERA/SAN SAVINO - SCALA 1:1.000

<b>Corrente di calcolo:</b>	870 A
<b>Parametri di Tesatura - Stima in condizioni MFA (T=75 °C, assenza di vento e ghiaccio)</b>	
Campata Raccordo Nord 1: Da 32N a 33N	1414 m
Campata Raccordo Nord 2: Da 33N a Palo Gatto	1050 m
Campata Raccordo Sud 1: Da Palo Gatto a 36N	1234 m
<b>Lunghezza Campate</b>	
Campata Raccordo Nord 1: da 32N a 33N	286.97 m
Campata Raccordo Nord 2: da 33N a Palo Gatto	121.11 m
Campata Raccordo Sud 1: da Palo Gatto a 36N	187.26 m



SIMBOLO	DESCRIZIONE
	DPA RACCORDI AEREI
	ASSE LINEA AT 150 kV ESISTENTE
	ASSE LINEA AT 150 kV IN PROGETTO
	ASSE LINEA AT 150 kV DA DEMOLIRE
	LINEA MT ESISTENTE
	PALO AT 150 kV ESISTENTE
	PALO AT 150 kV IN PROGETTO
	PALO AT 150 kV DEMOLIRE
	SOSTEGNO MT ESISTENTE

**COMUNE DI VALENTANO/CELLERE**  
Provincia di Viterbo

ISTANZA di Connessione alla Rete di Trasmissione Nazionale  
Trasmissione del progetto degli impianti per la connessione ai fini del  
rilascio, da parte di Terna, del parere di rispondenza ai requisiti tecnici  
indicati nel Codice di Rete.

**BYOPRO DEV3 S.r.l.**

**REALIZZAZIONE di Impianto Fotovoltaico a Terra, Connesso alla RTN**  
di Potenza pari a 23.831,04 kWp

Progettazione  
**FARENTI S.r.l.**  
Via Don Giuseppe Cardo, snc  
03030 Santopadre (FR)  
Tel: 07761805460 Fax 07761800135  
P.iva 074047210600  
Ing. Piero Farenti

Codice documento **TER.TAV28** Titolo documento **DPA RACCORDI AEREI SE VALENTANO - RTN LATERA SAN SAVINO**

Revisione Elaborato			
N. REV.	DATA REV.	DESCRIZIONE REVISIONE	APPROVAZIONE
1	Dicembre 2022	Prima Emissione	Ing. Andrea Farenti