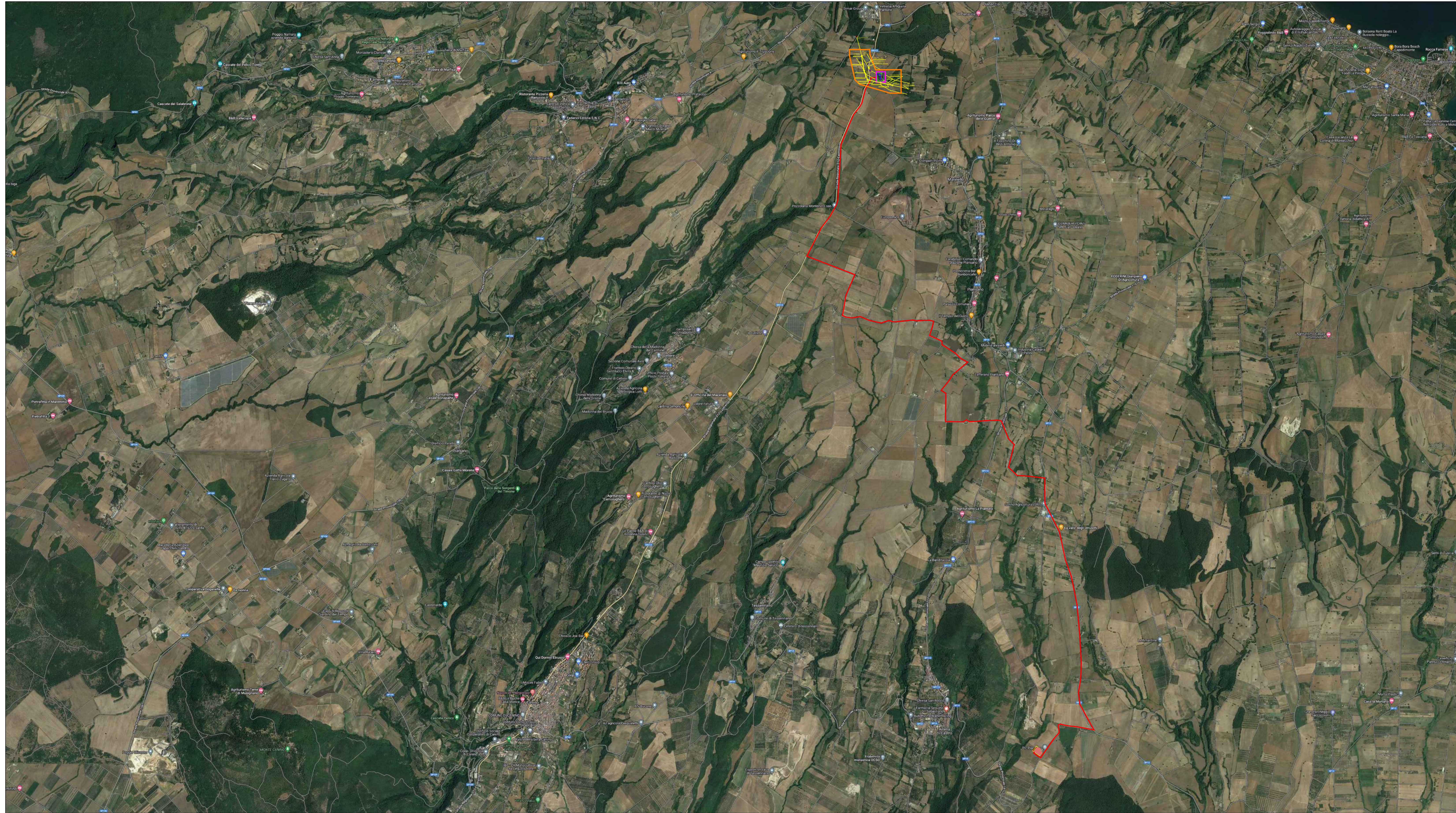
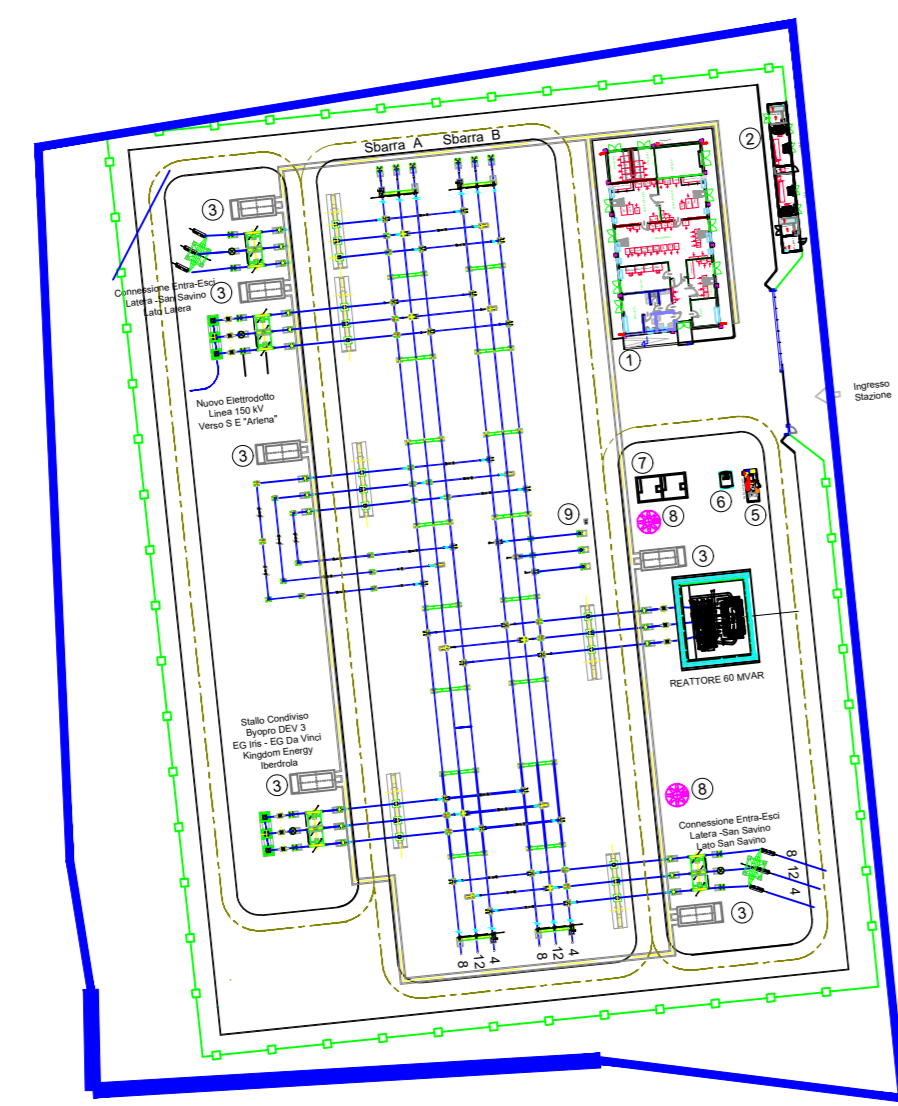


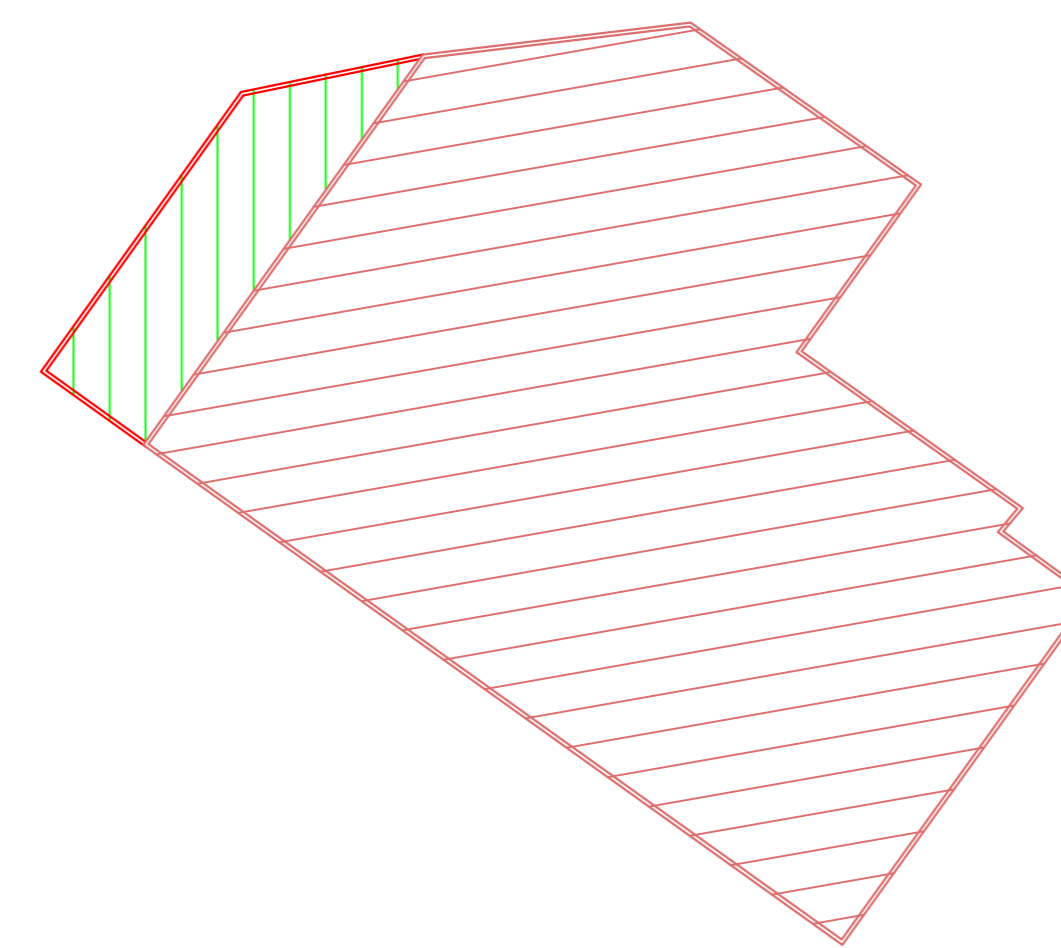
TUTTE LE OPERE SU ORTOFOTO - SCALA 1:25.000



SIMBOLO	DESCRIZIONE
	SE VALENTANO
	AMPLIAMENTO SE ARLENA
	SE ARLENA
	CONFINE FOGLIO CATASTALE
	PROGETTO, NUOVA REALIZZAZIONE ELETTRODOTTI AEREI 150 KV -Raccordi Aerei
	PROGETTO, NUOVA REALIZZAZIONE ELETTRODOTTI IN CAVO 150 KV -Elettrodotto interrato
	AREA POTENZIALMENTE IMPEGNATA ELETTRODOTTO INTERRATO
	AREA POTENZIALMENTE IMPEGNATA RACCORDO AEREO
	ASSE LINEA AT 150 kV ESISTENTE
	ASSE LINEA AT 150 kV IN PROGETTO
	ASSE LINEA AT 150 kV DA DEMOLIRE
	LINEA MT DA SOVRAPASSARE
	PALO AT 150 kV ESISTENTE
	PALO AT 150 kV IN PROGETTO
	PALO AT 150 kV DEMOLIRE
	SOSTEGNO MT ESISTENTE



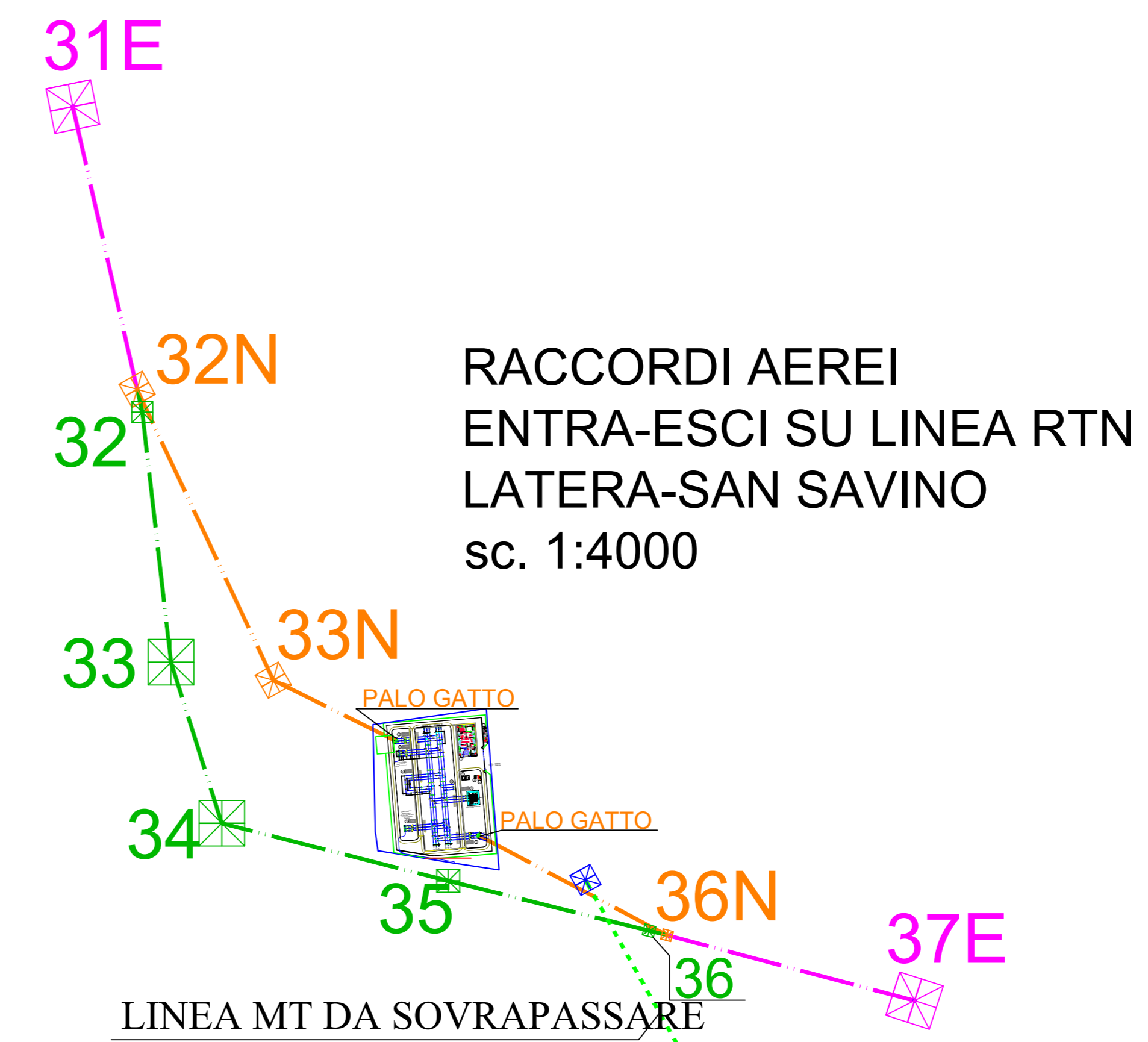
NUOVA SE VALENTANO
sc. 1:1000



AMPLIAMENTO SE ARLENA
sc. 1:1000

AREA DI AMPLIAMENTO

AREA ATTUALMENTE OCCUPATA



COMUNE DI VALENTANO/CELLERE
Provincia di Viterbo

ISTANZA di Connessione alla Rete di Trasmissione Nazionale
Trasmissione del progetto degli impianti per la connessione ai fini del
rilascio, da parte di Terna, del parere di rispondenza ai requisiti tecnici
indicati nel Codice di Rete.

BYOPRO DEV3 S.r.l.

Via Sardegna, 40
00187 Roma (RM)

REALIZZAZIONE di Impianto Fotovoltaico a Terra, Connesso alla RTN
di Potenza pari a 23.831,04 kWp

Progettazione

Società di Ingegneria
FARENTI S.r.l.
Via Don Giuseppe Carda, snc
03030 Santopadre (FR)
Tel. 07761805460 Fax 07761800135
P.iva 074604710600

Ing. Piero Farenti

Codice documento Titolo documento

TER.TAV6 TUTTE LE OPERE SU ORTOFOTO SCALA 1:25000

Revisione Elaborato			
N. REV.	DATA REV.	DESCRIZIONE REVISIONE	APPROVAZIONE
1	Dicembre 2022	Prima Emissione	Ing. Andrea Farenti Ing. Piero Farenti