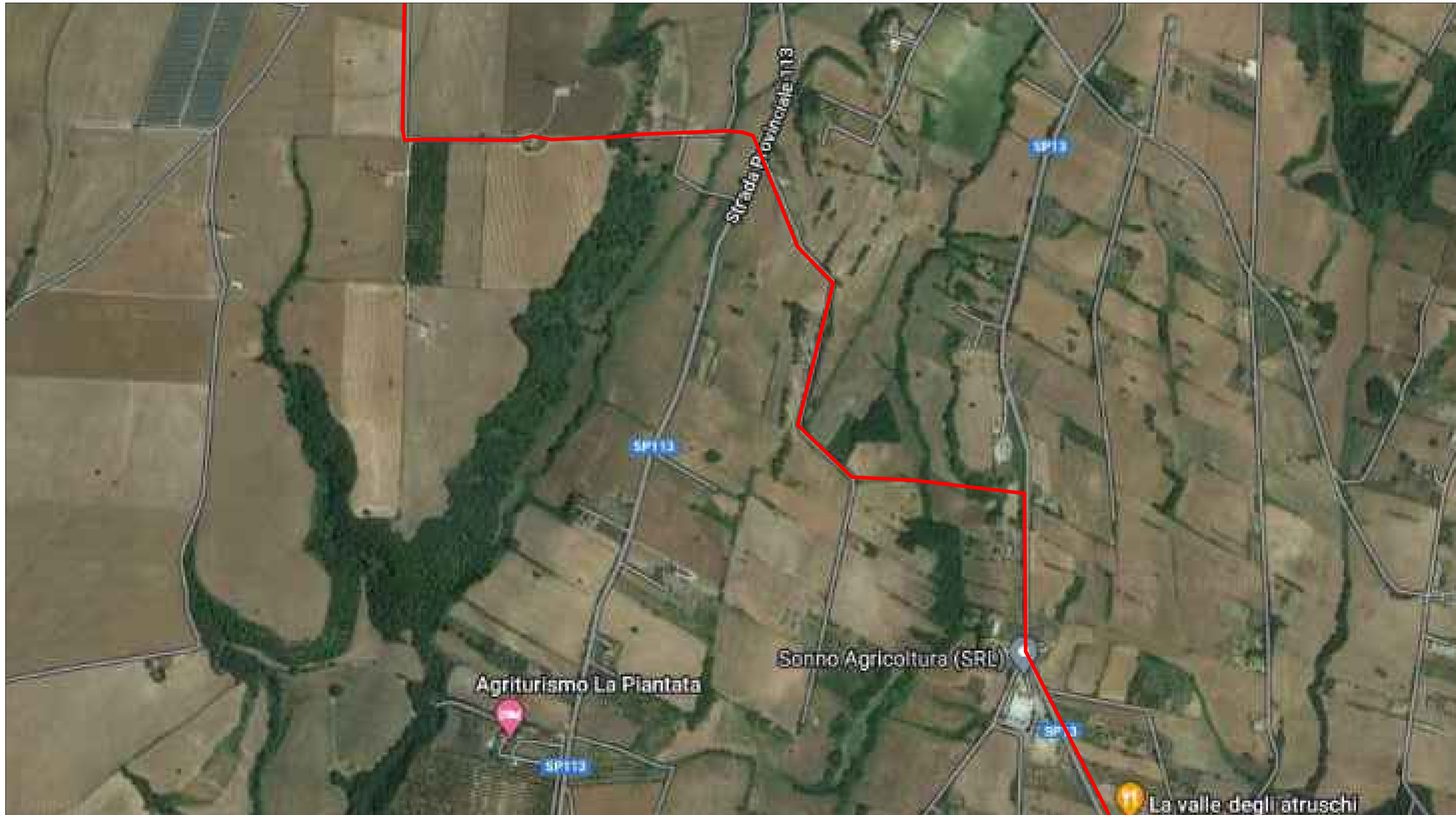


TUTTE LE OPERE SU ORTOFOTO - SCALA 1:4.000



SIMBOLO	DESCRIZIONE
	SE VALENTANO
	AMPLIAMENTO SE ARLENA
	SE ARLENA
	CONFINE FOGLIO CATASTALE
	PROGETTO, NUOVA REALIZZAZIONE ELETTRODOTTI AEREI 150 KV -Raccordi Aerei
	PROGETTO, NUOVA REALIZZAZIONE ELETTRODOTTI IN CAVO 150 KV -Elettrodotta interrato
	AREA POTENZIALMENTE IMPEGNATA ELETTRODOTTO INTERRATO
	AREA POTENZIALMENTE IMPEGNATA RACCORDO AEREO
	ASSE LINEA AT 150 kV ESISTENTE
	ASSE LINEA AT 150 kV IN PROGETTO
	ASSE LINEA AT 150 kV DA DEMOLIRE
	LINEA MT DA SOVRAPASSARE
	PALO AT 150 kV ESISTENTE
	PALO AT 150 kV IN PROGETTO
	PALO AT 150 kV DEMOLIRE
	SOSTEGNO MT ESISTENTE

**COMUNE DI VALENTANO/CELLERE**  
Provincia di Viterbo

ISTANZA di Connessione alla Rete di Trasmissione Nazionale  
Trasmissione del progetto degli impianti per la connessione ai fini del  
rilascio, da parte di Terna, del parere di rispondenza ai requisiti tecnici  
indicati nel Codice di Rete.

**BYOPRO DEV3** S.r.l.

Via Sardegna, 40  
00187 Roma (RM)

**REALIZZAZIONE di Impianto Fotovoltaico a Terra, Connesso alla RTN**  
di Potenza pari a 23.831,04 kWp

Progettazione

**FARENTI S.r.l.**

Società di Ingegneria  
Via Don Giuseppe Carda, 50c  
03030 Santopadre (FR)  
Tel: 07761805460 Fax 07761800135  
P. IVA 02404720660

**Ing. Piero Farenti**

Codice documento Titolo documento

**TER.TAV7.4** **TUTTE LE OPERE SU ORTOFOTO**  
**SCALA 1:4000 DETT.4**

Revisione Elaborato

N. REV.	DATA REV.	DESCRIZIONE REVISIONE	REDAZIONE	APPROVAZIONE
1	Dicembre 2022	Prima Emissione	Ing. Andrea Farenti	Ing. Piero Farenti