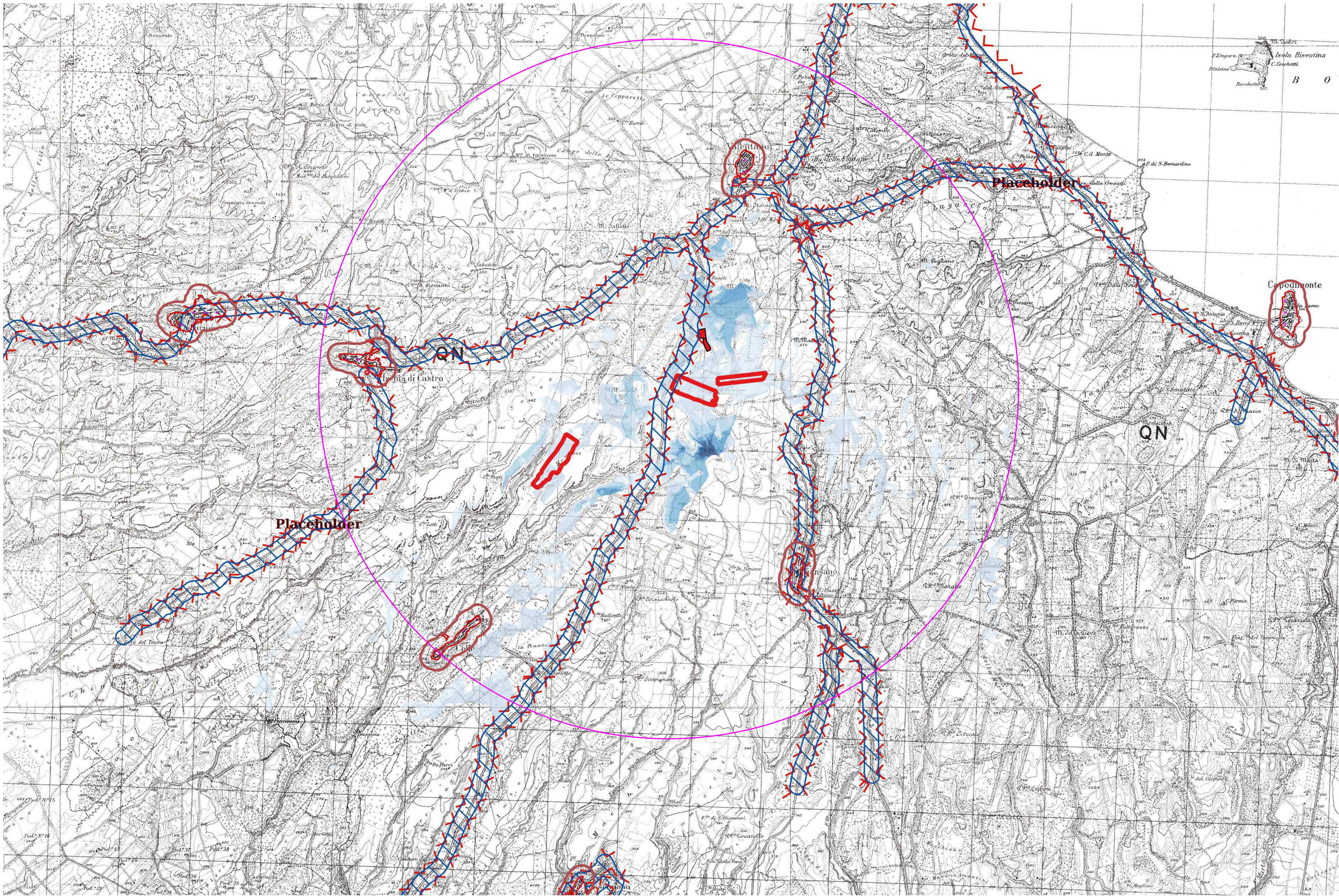


CARTA DI INTERVISIBILITA' SU I.G.M. - Scala 1:20.000

LEGENDA

- 0 - 10 %
- 10 - 20 %
- 20 - 30 %
- 30 - 40 %
- 40 - 50 %
- 50 - 60 %
- 60 - 70 %
- > 70 %

- AREA IMPIANTO
- RAGGIO 5 KM
- CENTRO STORICO
- PERCORSI PANORAMICI



COMUNE DI VALENTANO/CELLERE
 Provincia di Viterbo

ISTANZA di Valutazione di Impatto Ambientale Nazionale,
 ai sensi del D.L. 92/2021 e del D.lgs 152/2006 e s.m.i.

BYOPRO DEV3 S.r.l.

REALIZZAZIONE di Impianto Fotovoltaico a Terra, Connesso alla RTN
 di Potenza pari a 23.831,04 kWp

Progettazione
FARENTI S.r.l.
 Via Don Giuseppe Costa, 31c
 03020 Santopadre (FR)
 Tel. 07761805460 Fax 07761800135
 P.Iva 02068750600
 Ing. Piero Farenti

Codice documento **VIA.TAV11.1** Titolo documento **CARTA DI INTERVISIBILITA' SU I.G.M.**

N. REV.	DATA REV.	DESCRIZIONE REVISIONE	REDAZIONE	APPROVAZIONE
0	Ottobre 2021	Prima Emissione	Ing. Andrea Farenti	Ing. Piero Farenti
1	Gennaio 2023	Modifica Layout	P.L. Sandro Farenti	Ing. Piero Farenti