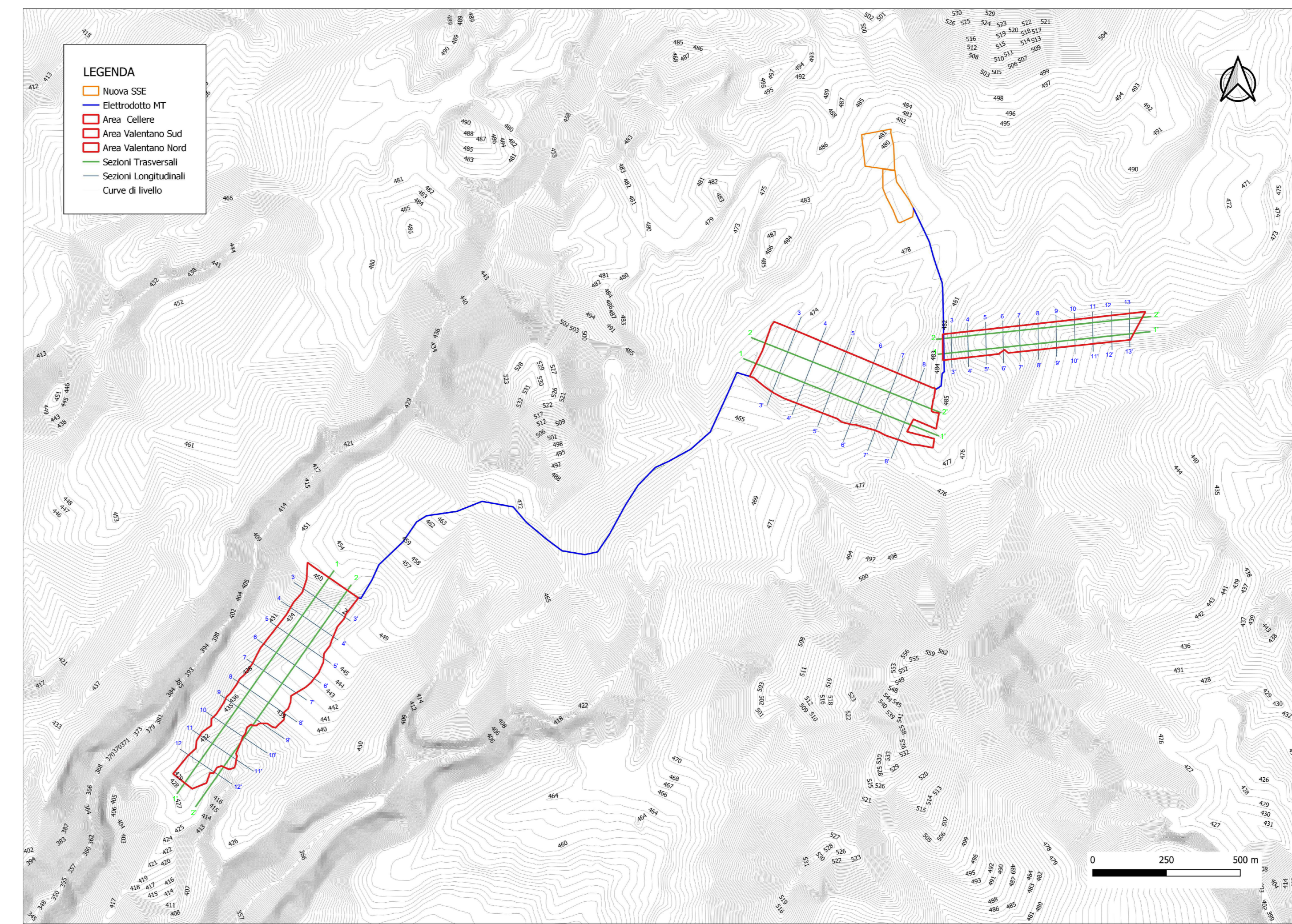
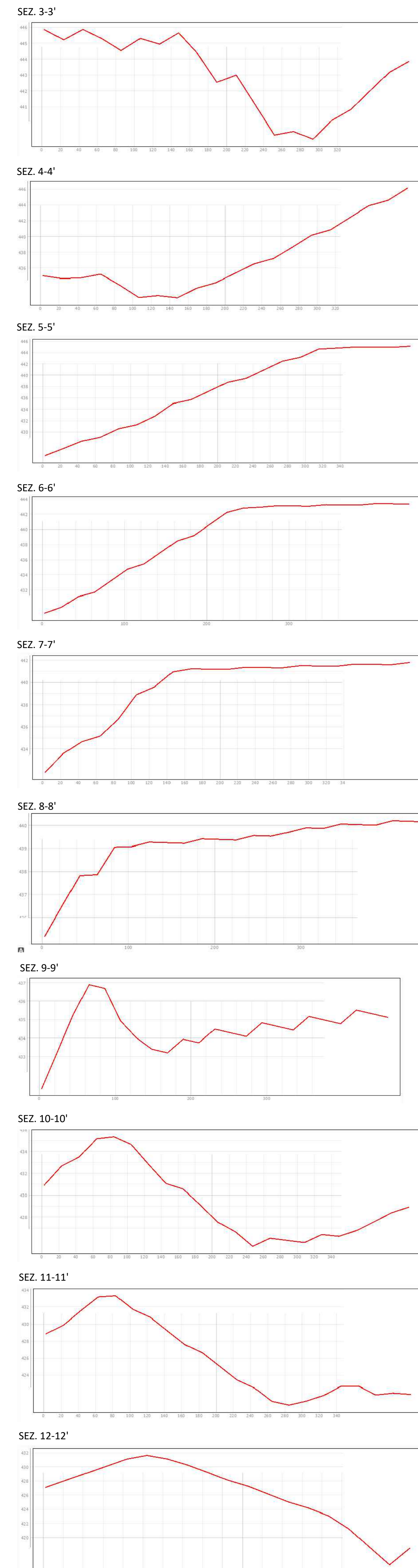


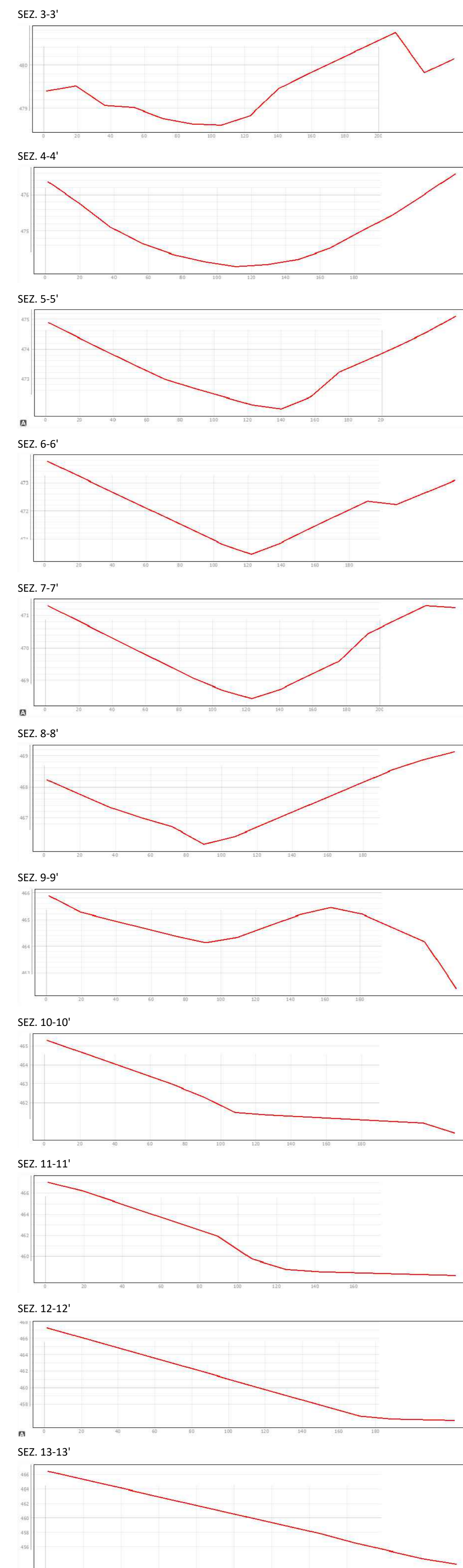
RILIEVO PLANO ALTIMETRICO SCALA 1:15000



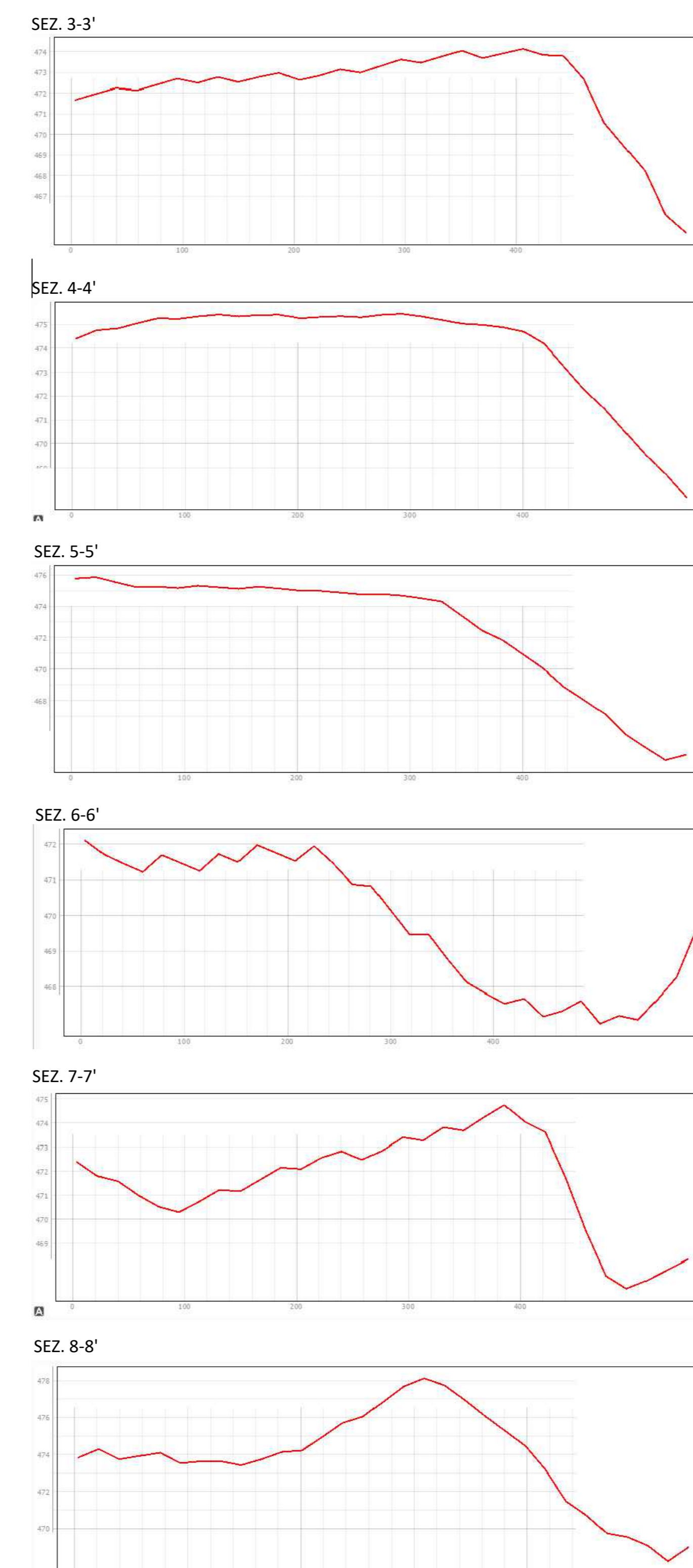
PROFILI TRASVERSALI - Lotto A



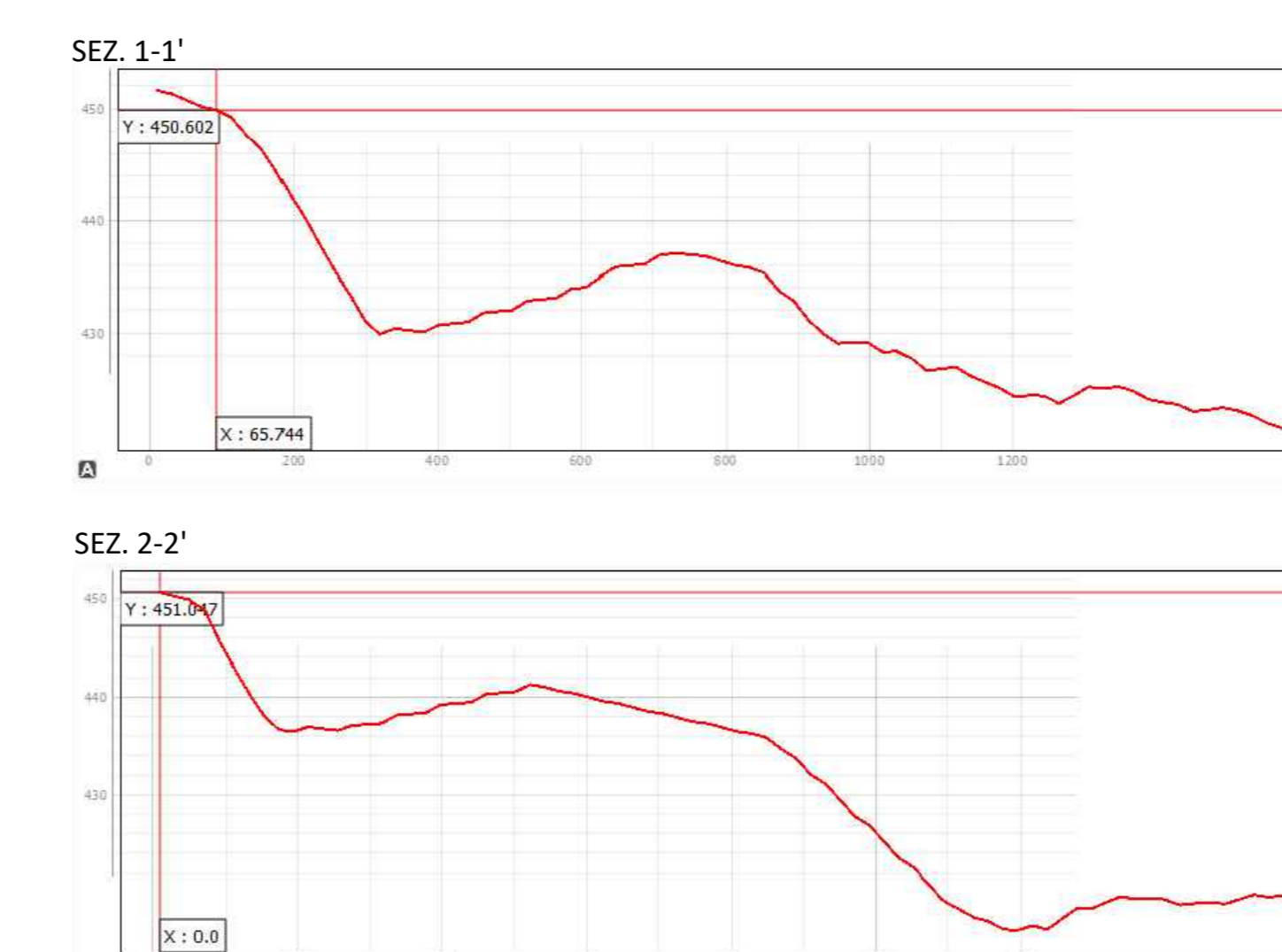
PROFILI TRASVERSALI - Lotto C



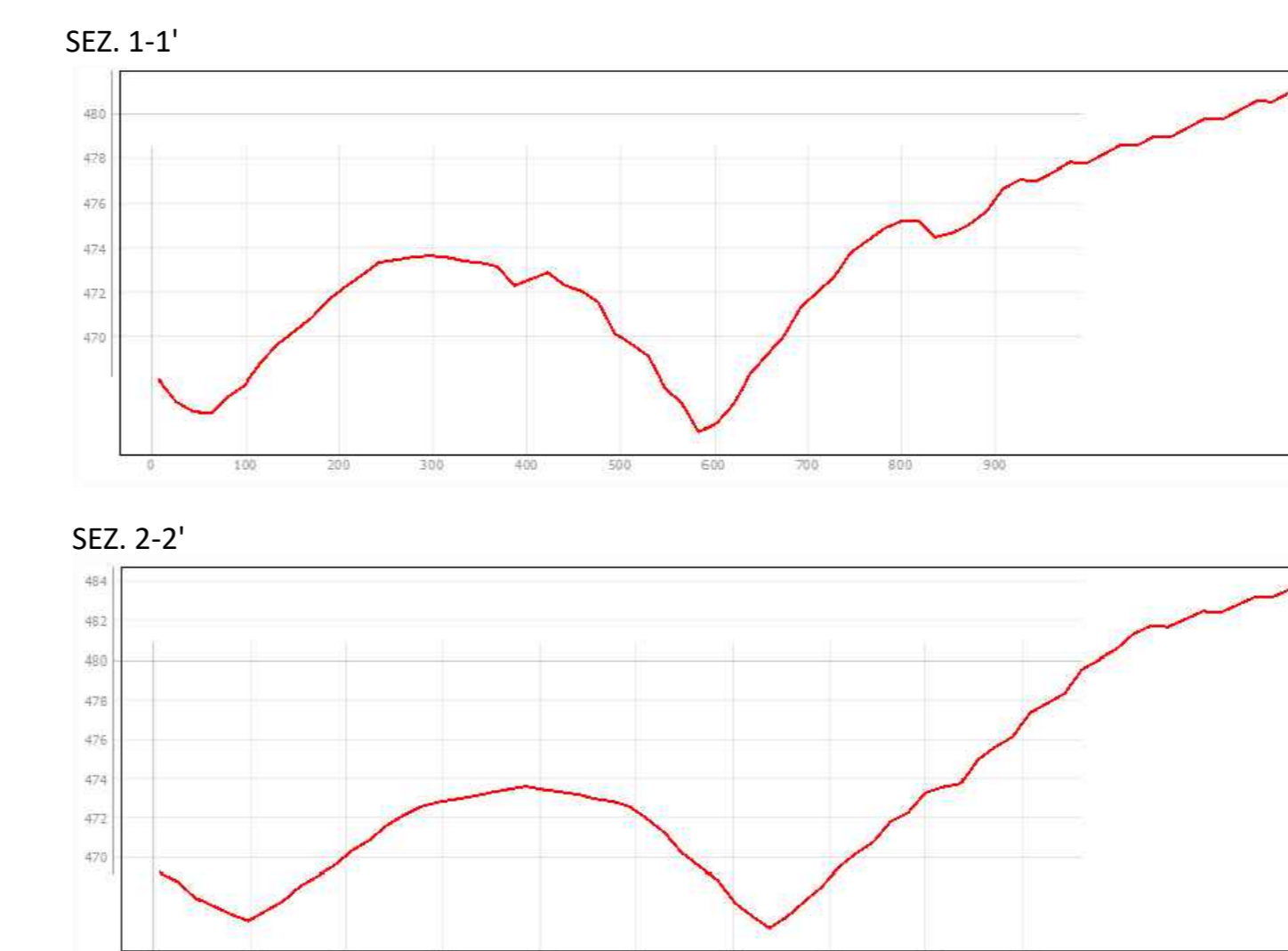
LOTTO B: SEZIONI TRASVERSALI



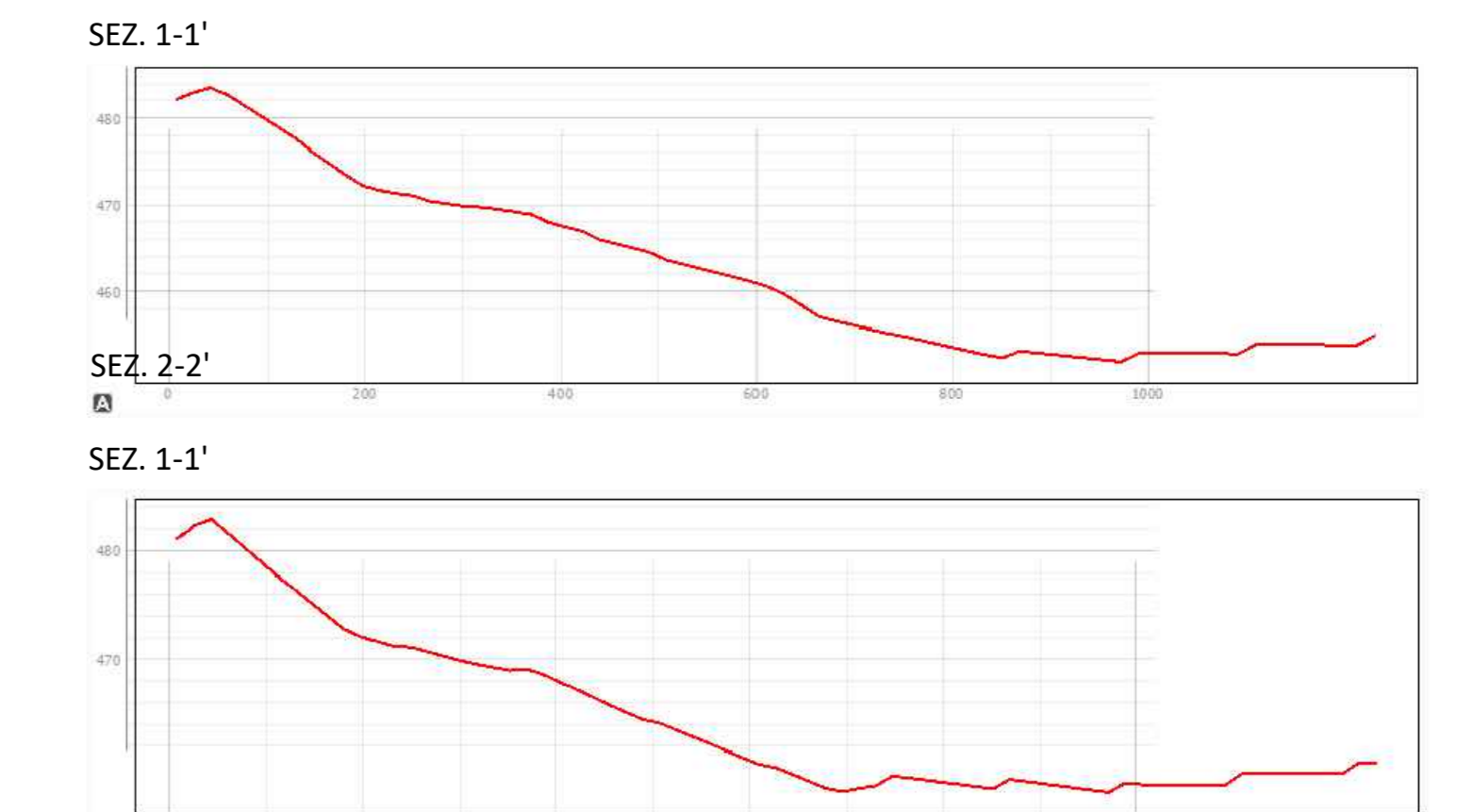
LOTTO A: PROFILI LONGITUDINALI



LOTTO B: PROFILI LONGITUDINALI




LOTTO C: PROFILI LONGITUDINALI




COMUNE DI VALENTANO/CELLERE
Provincia di Viterbo

ISTANZA di Valutazione di Impatto Ambientale Nazionale,
ai sensi del D.L. 92/2021 e del D.lgs 152/2006 e s.m.i.

BYOPRO DEV3 S.r.l. 
Via Sardegna, 40
00187 Roma (RM)

REALIZZAZIONE di Impianto Fotovoltaico a Terra, Connesso alla RTN
di Potenza pari a 23.831,04 kWp

Progettazione
 **FARENTI S.r.l.**
Via Don Giuseppe Carda, 51c
03030 Santopadre (FR)
Tel. 0776385460 Fax 0776380535
P. IVA 03049750562 **Ing. Piero Farenti**

Codice documento **VIA.TAV24** Titolo documento **RILIEVO PLANO ALTIMETRICO E PROFILI AREE IMPIANTO**

Revisione Elaborato			
N. REV.	DATA REV.	DESCRIZIONE REVISIONE	APPROVAZIONE
0	Gennaio 2023	Prima Emissione	Ing. Andrea Farenti Ing. Piero Farenti