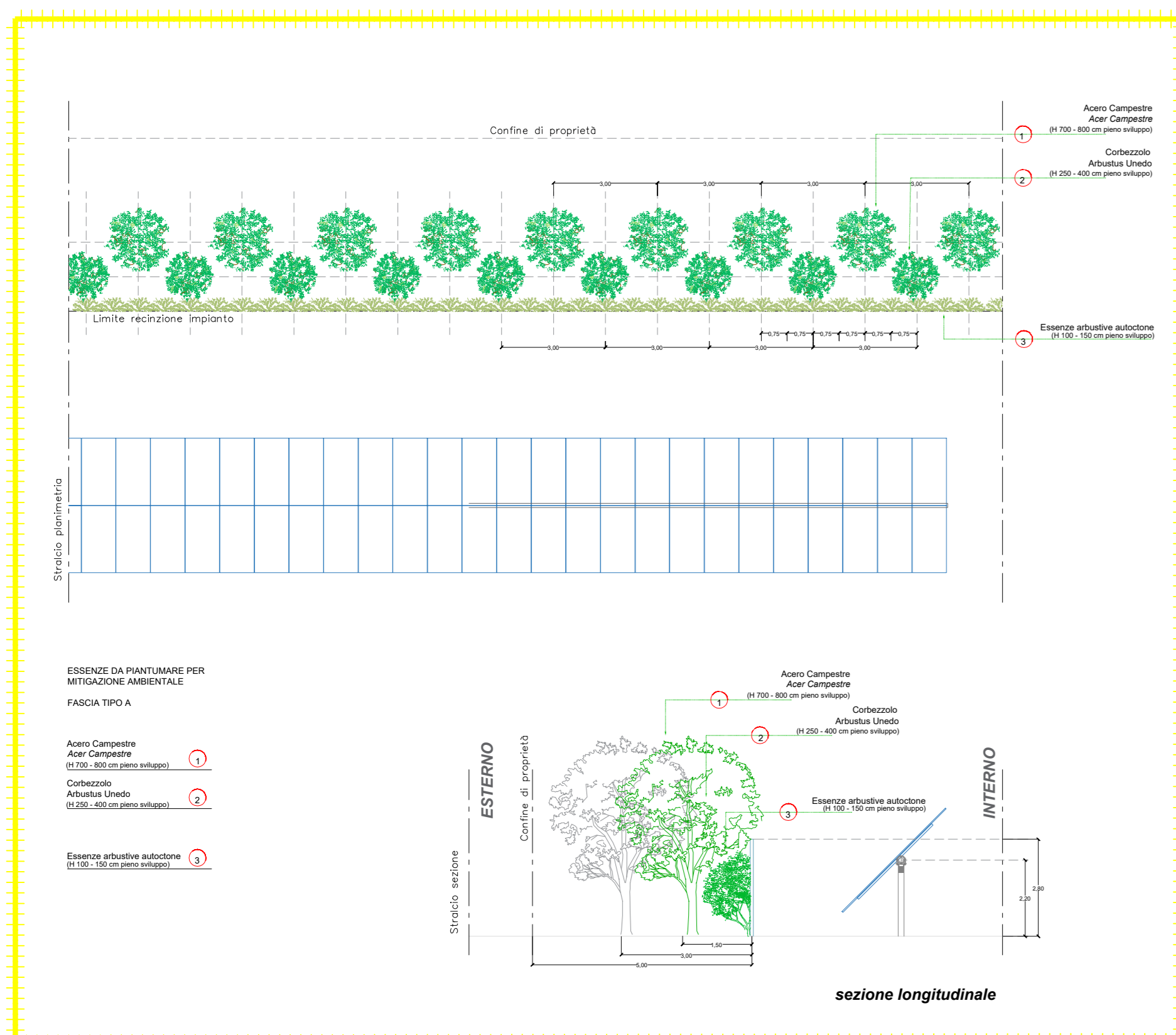
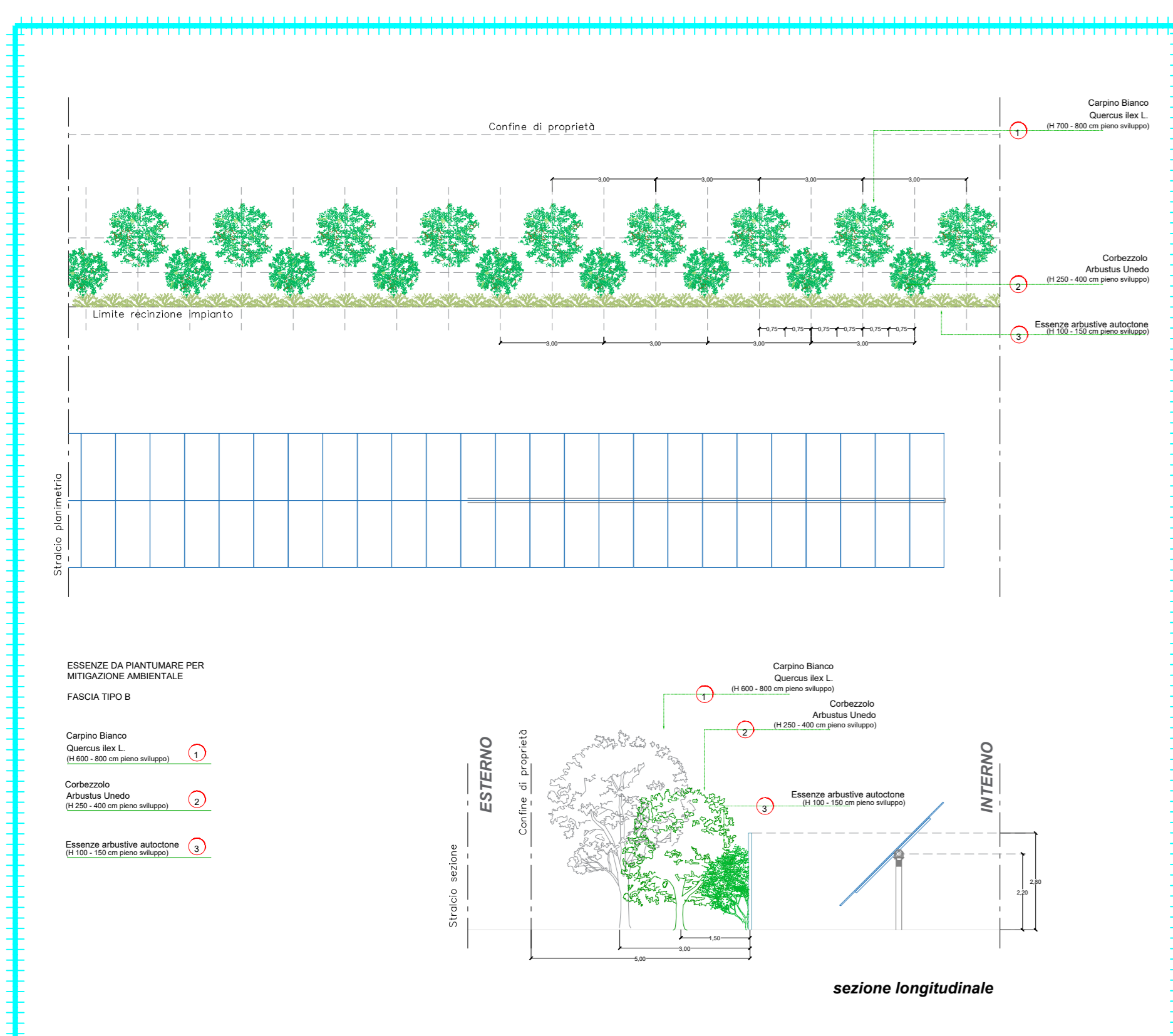


**DETTAGLIO FASCE DI MITIGAZIONE**

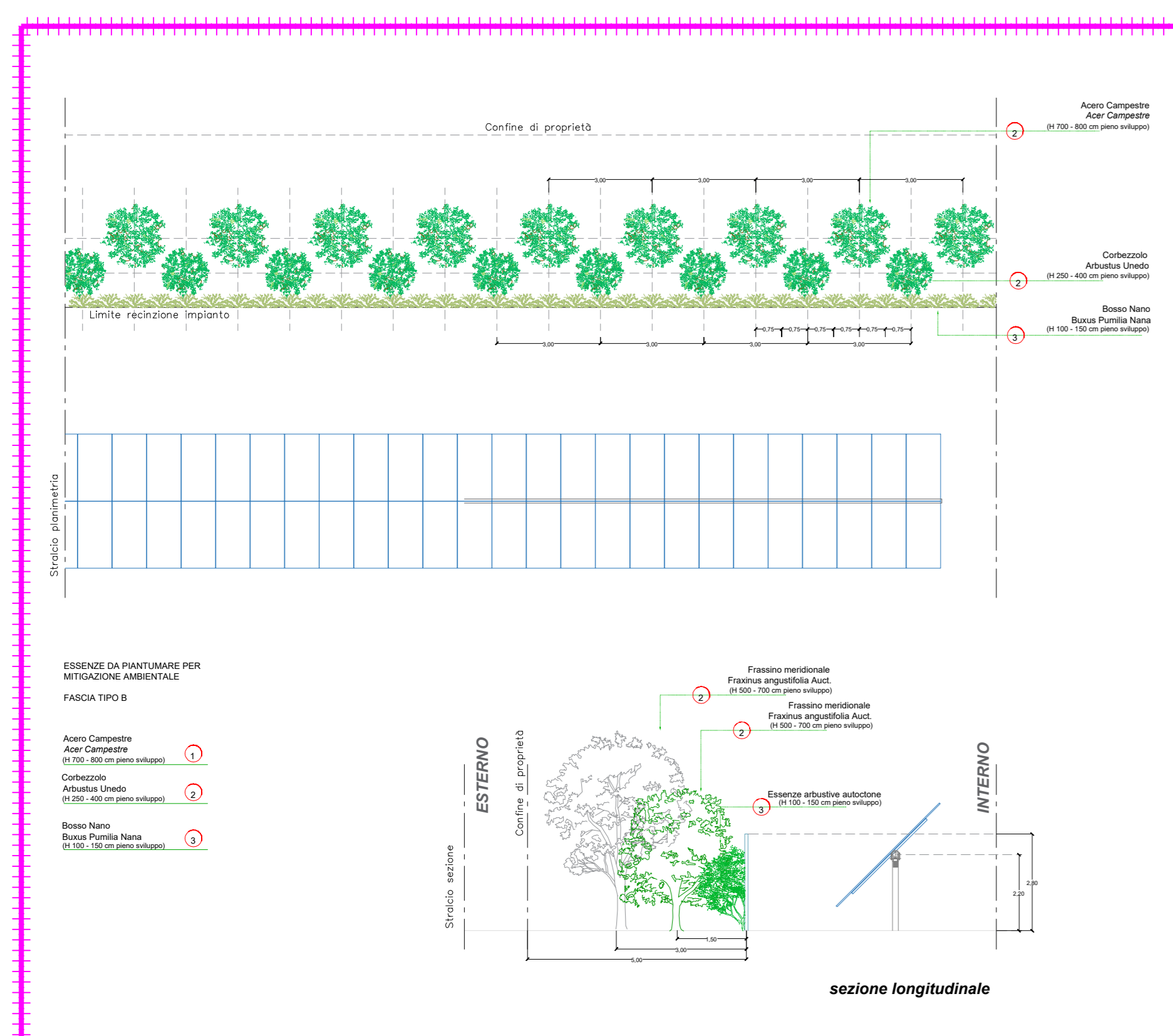
**FASCIA DI MITIGAZIONE TIPOLOGIA A**  
lunghezza complessiva fascia 1536 m



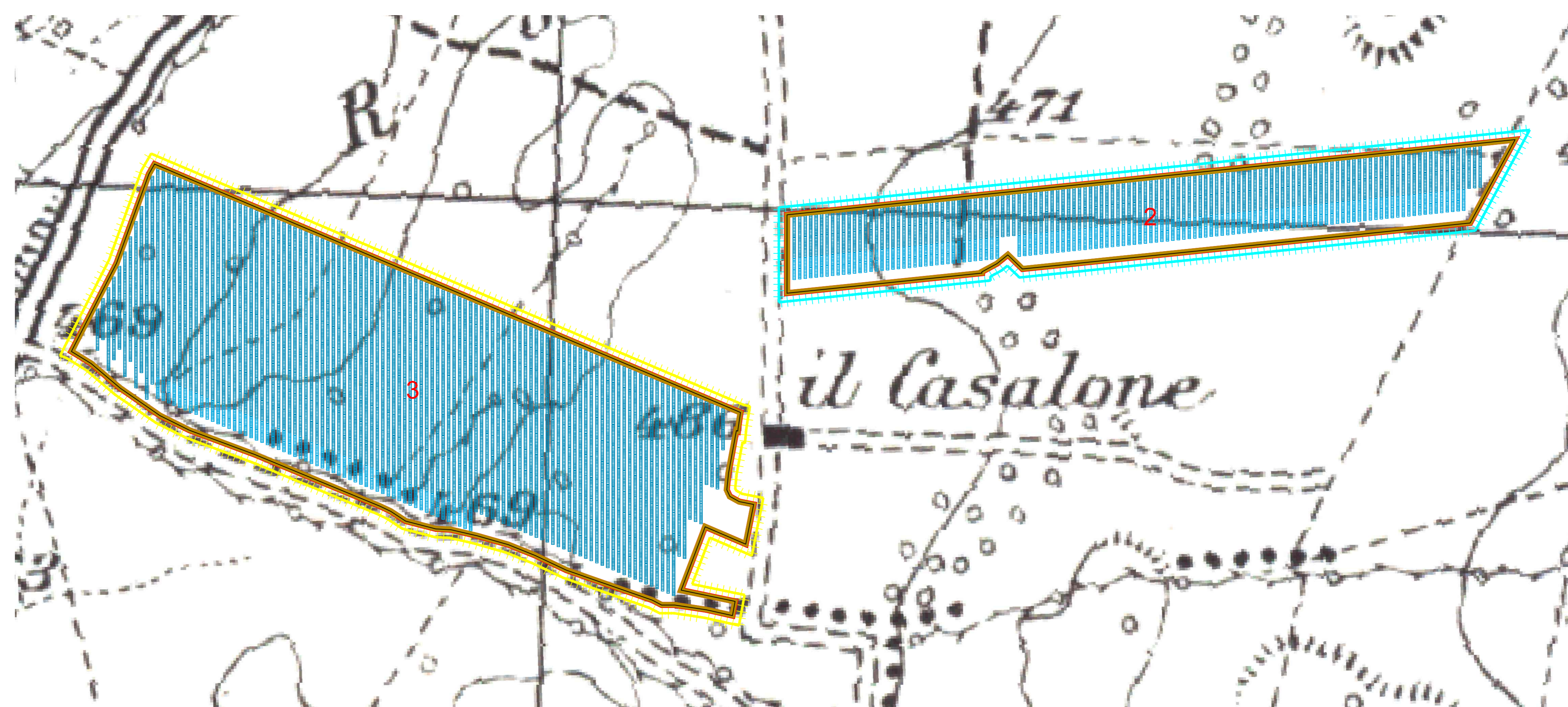
**FASCIA DI MITIGAZIONE TIPOLOGIA B - FASCIA DI RICUCITURA CON VEGETAZIONE ESISTENTE**  
lunghezza complessiva fascia 1446 m



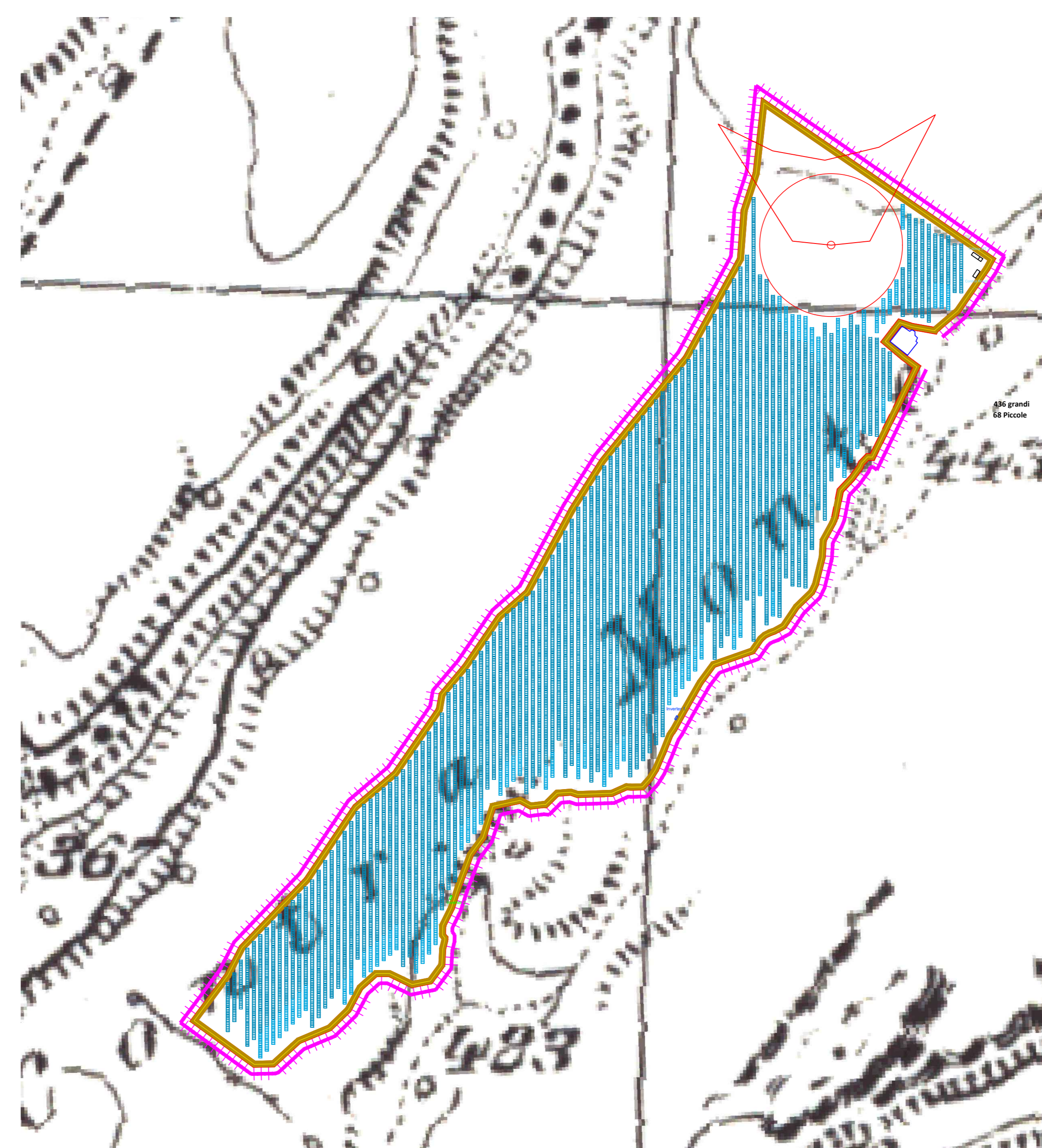
**FASCIA DI MITIGAZIONE TIPOLOGIA C**  
lunghezza complessiva fascia 1088 m



COMUNE DI VALENTANO:




COMUNE DI CELLERE:





SCALA 1:2500

ISTANZA di Valutazione di Impatto Ambientale Nazionale,  
ai sensi del D.L. 92/2021 e del D.lgs 152/2006 e s.m.i.

**BYOPRO DEV3** S.r.l.   
Via Sardegna, 40  
00187 Roma (RM)

**REALIZZAZIONE di Impianto Fotovoltaico a Terra, Connesso alla RTN**  
di Potenza pari a 23.831,04 kWp

Progettazione  
 **FARENTI S.r.l.**  
Via Don Giuseppe Cardà, 51c  
03030 Santopadre (FR)  
Tel. 0776385050 Fax 0776380535  
P. IVA 02645750567  
Ing. Piero Farenti 

Codice documento: **VIA.TAV25** Titolo documento: **TAVOLA DETTAGLIO MITIGAZIONI**

Revisione Elaborato

N. REV.	DATA REV.	DESCRIZIONE REVISIONE	REDAZIONE	APPROVAZIONE
0	Gennaio 2023	Prima Emissione	P.I. Sandro Farenti	Ing. Piero Farenti