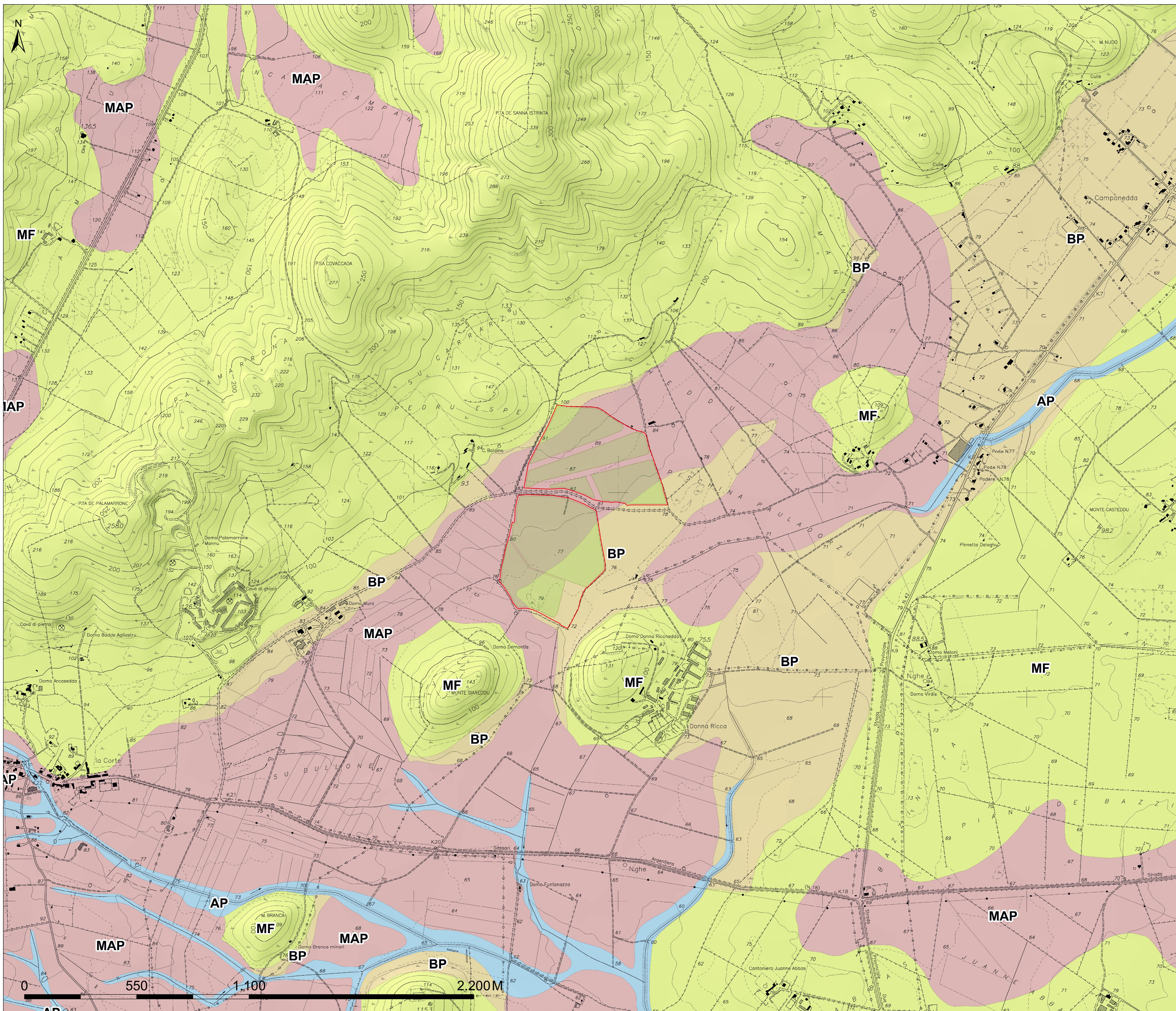


CARTA DELLA PERMEABILITA'



CARTA DELLE PERMEABILITÀ

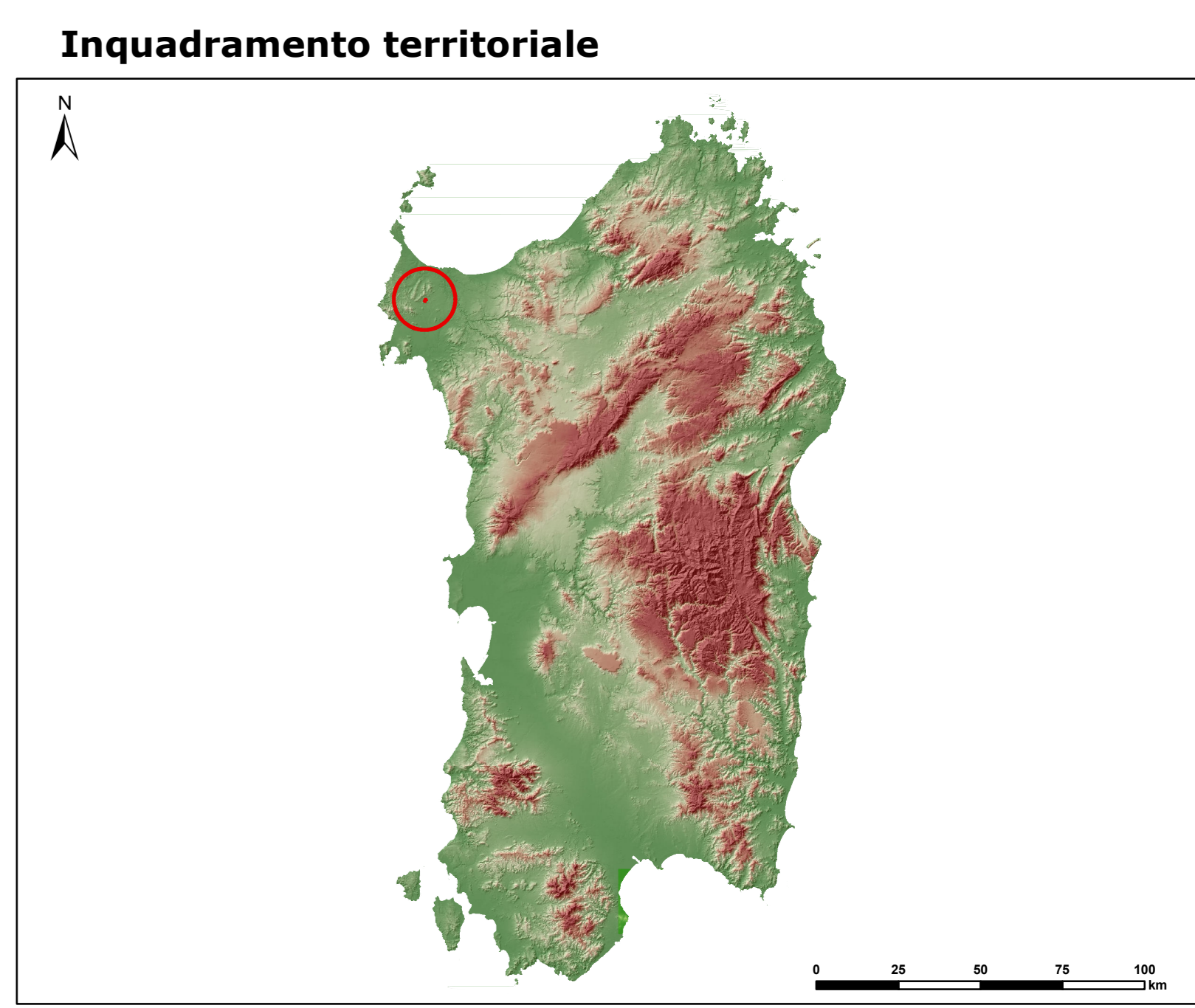
LEGENDA

- Permeabilità bassa per porosità**
 - bc Depositi alluvionali formati da limi e argille (Olocene).
 - OXL Formazione di *Gravioleddu* - Orizzonte basaltico, con bauxite ed argille residuali in tasche carsiche (Cenomaniano).
- Permeabilità medio-alta per porosità**
 - b2 Coltri eluvio-colluviali costituite da detriti immersi in matrice fine, talora con intercalazioni di suoli più o meno evoluti, arricchiti in frazione organica (Olocene).
 - PVM2a *Litofacies nel Subintorno di Portovesme (Sintema di Portovesme)* - Ghiaie alluvionali terrazzate da medie a grossolane, con subordinate sabbie (Pleistocene superiore).
 - OPN Formazione di *Coppa Nuova* - Sabbie quarzose-feldspatiche e conglomerati eterometrici, ad elementi di basamento paleozoico, vulcanici oligomiocenici e calcari mesozoici (Burdigaliano medio-superiore).
- Permeabilità alta per porosità**
 - b Depositi alluvionali (Olocene).
 - bb Depositi alluvionali formati da sabbie con subordinati limi e argille (Olocene).
- Permeabilità bassa per fratturazione**
 - CZS *Unità di Candelazzo* - Depositi di flusso piroclastico in facies ignimbritica, pomiceo-cineritica, prevalentemente non saldati, di colore grigioviolaceo (Burdigaliano).
- Permeabilità media per fratturazione**
 - e2 Depositi lacustri formati da calcari talvolta con gasteropodi polmonari (Olocene).
 - MUC Formazione di *Monte Uccari* - Calcari micritici e bioclastici grigio biancastri ben stratificati; dolomie grigiastre e leni di calcare ostico con costoli e carofite (Malm).
 - NRR Formazione di *Monte Nurra* - Dolomie e calcari dolomitici, calcari bioclastici, calcari selciferi, calcari marinosi, e marme, con intercalazioni di arenarie quarzose; alla base calcari e dolomie sovre di ambiente lacustre a carofite (Dogger).
- Permeabilità alta per carsismo e fratturazione**
 - POC Formazione di *Capo Caccia* - Calcari a rudiste (Cenocianico).

Cartografia estratta dal geoportale della RAS, con modifiche (https://www.sardegna.geoportale.it/webgis2/sardegna/geoportale/map=mappematliche).

Legenda

- Area del sistema agrivoltico
- Area impianto FV



Regione: Sardegna
 Provincia: Sassari
 Comune: Sassari
 Località: Strada Vicinale La Corte-Campaneda

Impianto Agrivoltico F-CORTE
 Progetto Definitivo

Titolo: **CARTA DELLA PERMEABILITA'**

CODICE ELABORATO GRAFICO

IT / FTV / F-CORTE / PDF / A / CT / 006 - a

Visti / Timbri:

ORDINE DEI GEOLOGI REGIONE SARDEGNA
 N. 322 Dott. Geol. Maria Francesca Lobina
Maria Francesca Lobina

ORDINE INGEGNERI PROV. N. 10 CAGLIARI
 N. 3443 Dott. Ing. Giuseppe Proffia

Notes:

REVISIONI					
Data	Rev.	Descrizione revisioni	Elaborato	Controllato	Approvato
2003/2023	a	Emissione		I.A.T.	Alga Nurra I.A.T. (GF)

ASJA Nurra | **lat** CONSULTING

ASJA NURRA SRL - Corso Vittorio Emanuele II, 6 - 00123 Torino - asja.nurra@pec.it | lat CONSULTING - Cagliari Via Michele Gius S.p.A. s.r.l. 22 CADIP - P.I. 0303000097 - www.latgroup.it