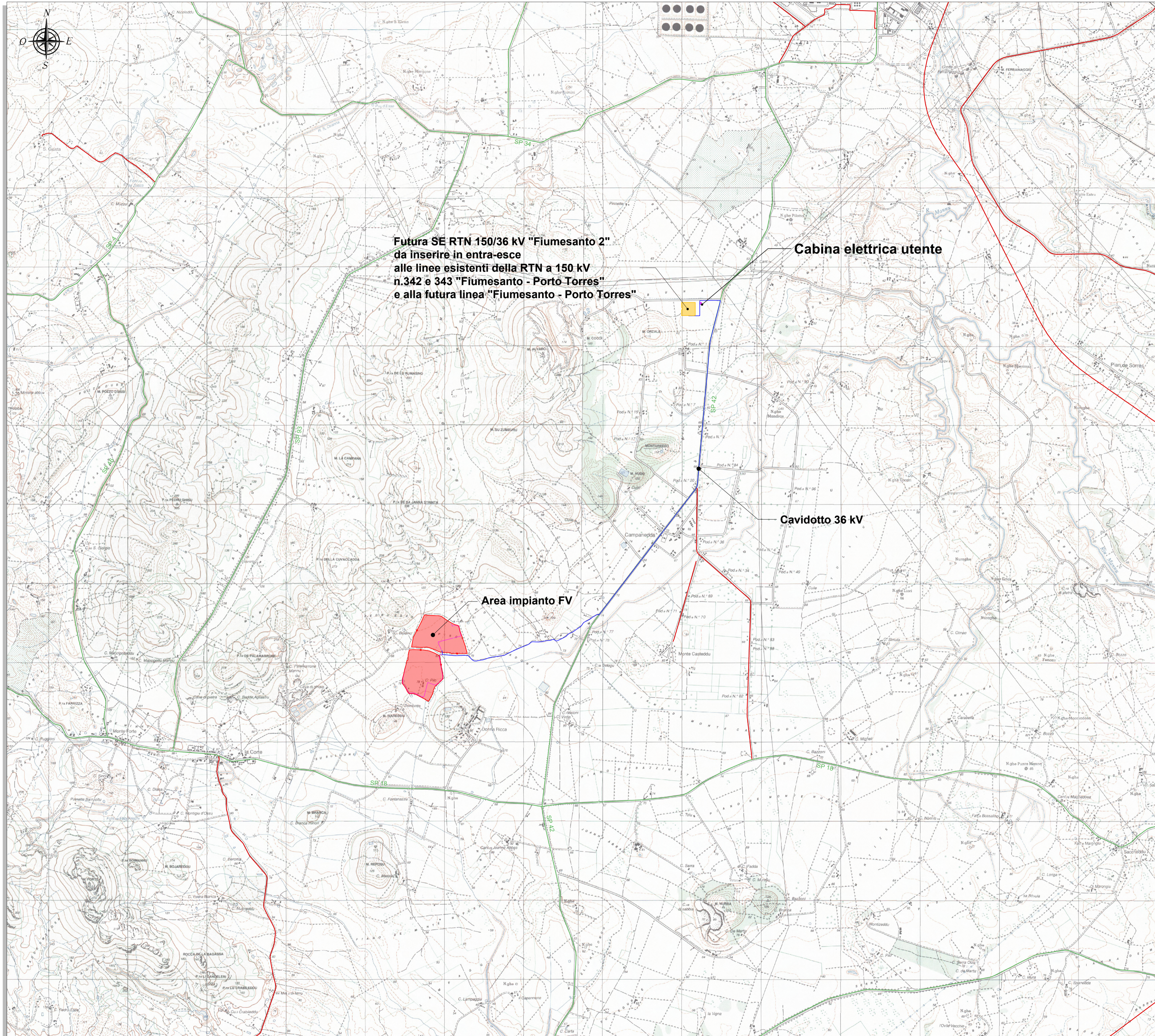


# INQUADRAMENTO SU IGM - SCALA 1:25.000



LEGENDA	
SIMBOLO	DESCRIZIONE
	Recinzione - Confine area Impianto FV
	Distribuzione elettrica di impianto 36 kV
	Cavidotto 36 kV - Cabina di raccolta / futura SE RTN
	Futura Stazione elettrica (SE) RTN 150/36 kV "Fiumesanto 2"
	Cabina elettrica utente
	Strade provinciali
	Strade generiche

Futura SE RTN 150/36 kV "Fiumesanto 2"  
da inserire in entra-esce  
alle linee esistenti della RTN a 150 kV  
n.342 e 343 "Fiumesanto - Porto Torres"  
e alla futura linea "Fiumesanto - Porto Torres"

Cabina elettrica utente

Cavidotto 36 kV

Area impianto FV

Regione: Sardegna  
 Provincia: Sassari  
 Comune: Sassari  
 Localita': Strada Vicinale La Corte-Campanedda  
**Impianto Agrivoltaico F-CORTE**  
 Progetto Definitivo  
 Titolo: Inquadramento geografico intervento  
 CODICE ELABORATO GRAFICO

IT / FTV / F-CORTE / PDF / C / PLN / 022 - a

Visti / Timbri:

Note:

REVISIONI					
Data	Rev.	Descrizione revisioni	Elaborato:	Controllato:	Approvato:
20/03/2023	a	Emissione	I.A.T.	Asja Nurra	I.A.T. (GF)

**asja|Nurra** **CONSULENZA E PROGETTI**

ASJA NURRA SRL  
 I - Corso Vittorio Emanuele II, 6 10123 Torino asja.nurra@pec.it

I.A.T. Consulenza e progetti S.r.l. con socio unico  
 I - 09122 - Cagliari Via Michele Giua s.n.c. ZI CACIP  
 T+39.070.658297  
 F+39.070.658297  
 www.iatprogetti.it