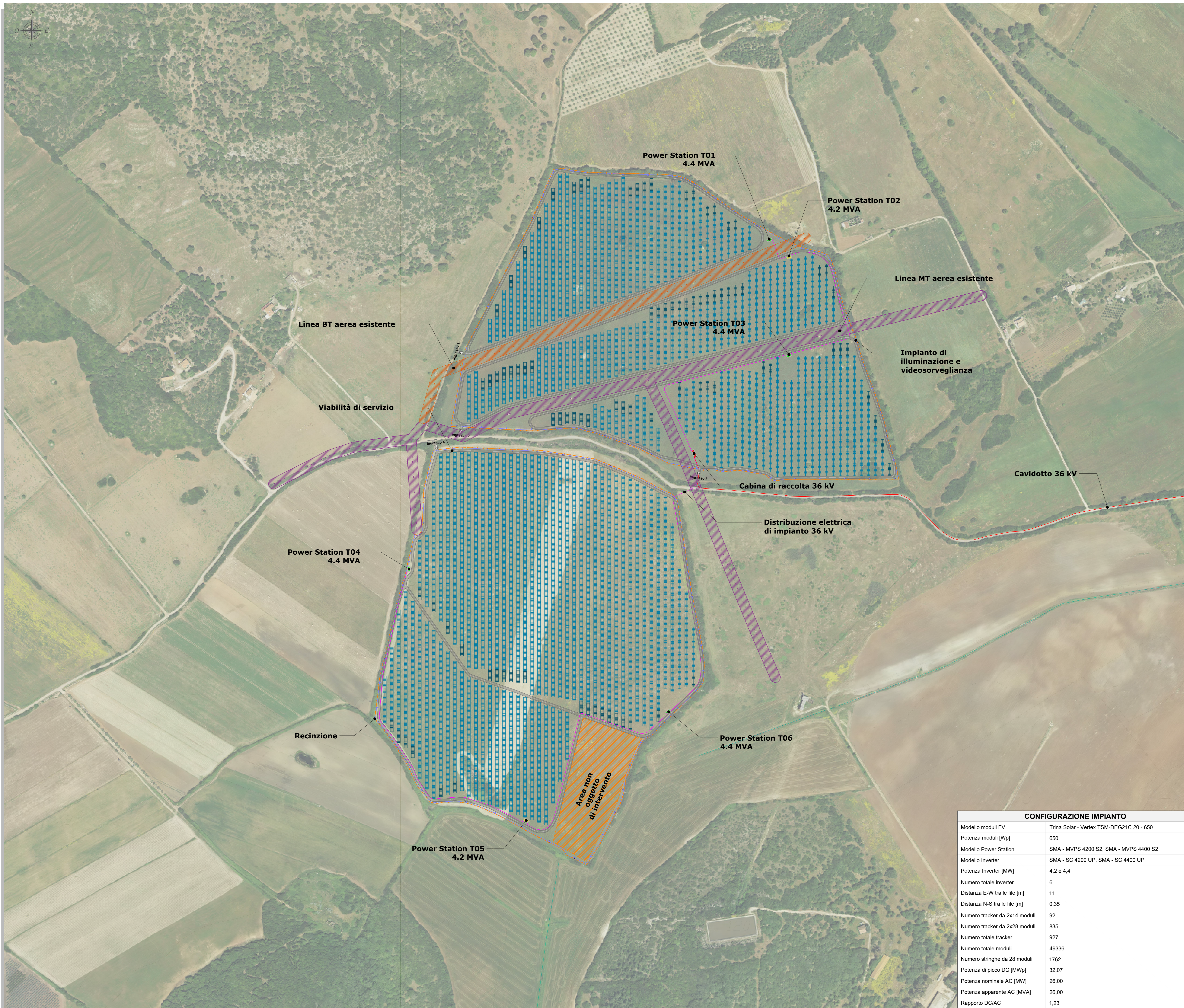


SCHEMA GENERALE INTERVENTI - LAYOUT IMPIANTO E VIABILITA' - PLANIMETRIA - SCALA 1:2.000



LEGENDA	
SIMBOLO	DESCRIZIONE
	Recinzione - Confine area impianto FV
	Trackers da 2x14 moduli
	Trackers da 2x28 moduli
	Power Station - 4.2 MVA
	Power Station - 4.4 MVA
	Cabina di raccolta 36 kV
	Distribuzione elettrica di impianto 36 kV
	Cavidotto 36 kV - Cabina di raccolta / futura SE RTN 150/36 kV
	Linea, palo illuminazione e videosorveglianza (dist.40 m)
	Viabilità di servizio
	Area preservata dagli interventi (risoluzione interferenze condotte CBN)
	Linea BT aerea esistente (d = 4 m)
	Linea MT aerea esistente (d = 4 m)

ELABORATI DI RIFERIMENTO	
TAVOLA	TITOLO
IT-FTV-F-CORTE-PDF-C-PLN-027-a	Situazione attuale dell'area - Planimetria con curve di livello e sezioni rappresentative
IT-FTV-F-CORTE-PDF-E-PLN-034-a	Layout inseguitori solari e distribuzione elettrica di impianto - Planimetria

Regione: Sardegna
 Provincia: Sassari
 Comune: Sassari
 Località: Strada Vicinale La Corte-Campanedda
Impianto Agrivoltaico F-CORTE
 Progetto Definitivo
 Titolo: Schema generale interventi - Layout impianto e viabilità - Planimetria

CODICE ELABORATO GRAFICO
IT / FTV / F-CORTE / PDF / C / PLN / 029 - a

Visti / Timbri:

Note:

REVISIONI				
Data	Rev.	Descrizione revisione	Elaborato:	Approvato:
20/03/2023	a	Emissione	I.A.T.	Asja Nurra I.A.T. (GF)

CONFIGURAZIONE IMPIANTO	
Modello moduli FV	Trina Solar - Vertex TSM-DEG21C.20 - 650
Potenza moduli [Wp]	650
Modello Power Station	SMA - MVPS 4200 S2, SMA - MVPS 4400 S2
Modello Inverter	SMA - SC 4200 UP, SMA - SC 4400 UP
Potenza Inverter [MW]	4,2 e 4,4
Numero totale inverter	6
Distanza E-W tra le file [m]	11
Distanza N-S tra le file [m]	0,35
Numero tracker da 2x14 moduli	92
Numero tracker da 2x28 moduli	835
Numero totale tracker	927
Numero totale moduli	49336
Numero stringhe da 28 moduli	1762
Potenza di picco DC [MWp]	32,07
Potenza nominale AC [MW]	26,00
Potenza apparente AC [MVA]	26,00
Rapporto DC/AC	1,23