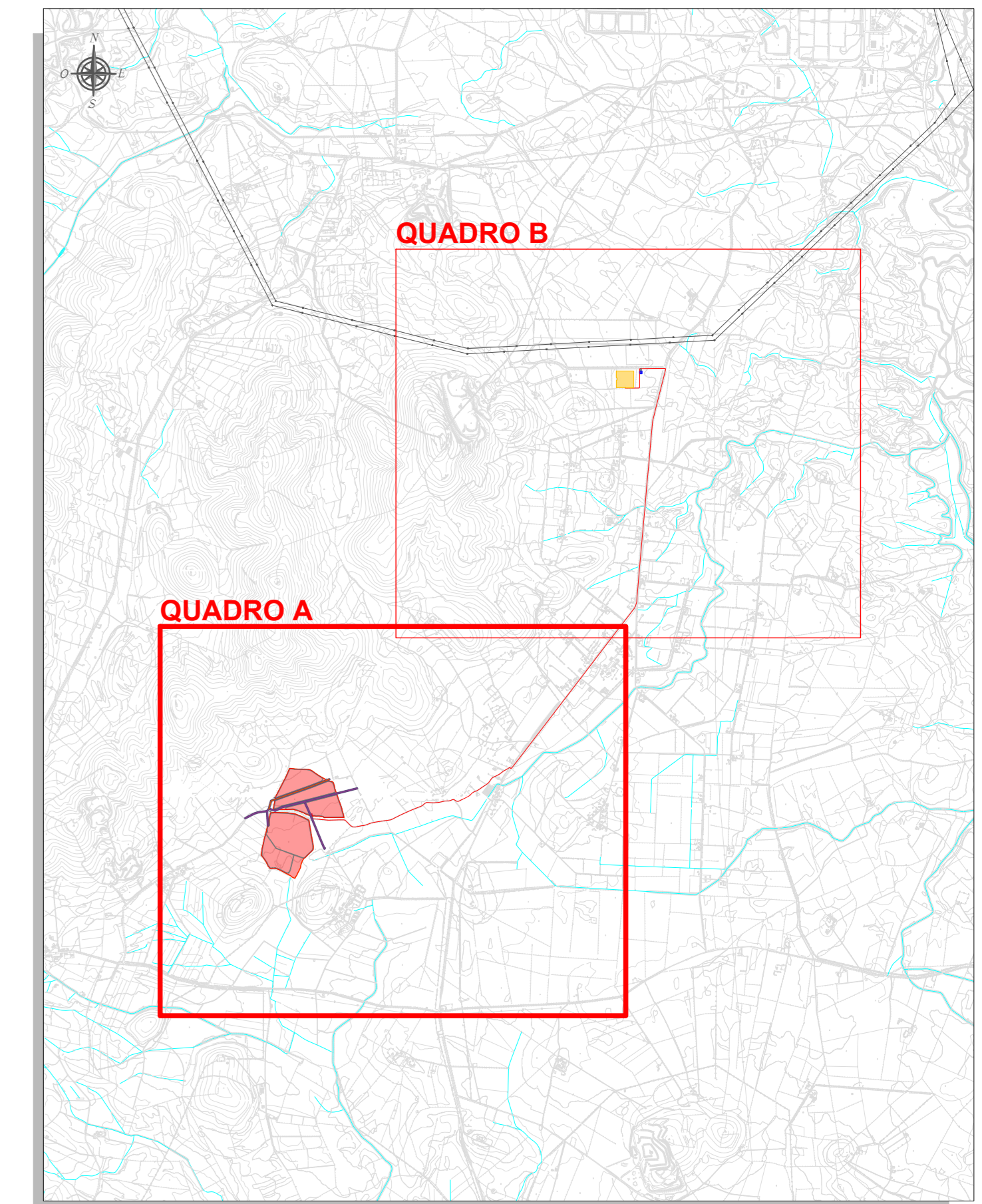


**NOTE**

- 1) I cavi per la connessione tra le cabine di conversione e trasformazione (Power Station) presenti nell'impianto saranno del tipo ARG7H1RX, mentre i cavi per la connessione tra l'impianto e la Cabina Elettrica Utente e tra quest'ultima con la sezione a 36 kV della futura SE RTN 150/36 kV "Fumesanto 2" saranno del tipo ARG7H1R. La tipologia di posa di suddetti cavi, entrambi con tensione di esercizio a 36 kV, sarà direttamente interrata in conformità all'art. 4.3.11 della norma CEI 11-17. La profondità indicativa di interramento (letto di posa) sarà di 1,1-1,2 metri sotto il suolo. Saranno previsti opportuni nastri di segnalazione. Nello stesso scavo, potrà essere posato un cavo con fibre ottiche e/o telefoniche per trasmissione dati;
- 2) Il sistema di trasmissione dati sarà costituito da un cavo con fibre ottiche entro tritubo PN6 Ø80;
- 3) Per eventuali incroci e parallelismi con altri servizi (cavi di telecomunicazione, tubazioni, etc), saranno rispettate le distanze previste dalle norme, tenendo conto delle prescrizioni che saranno dettate dagli Enti proprietari delle opere interessate e in accordo a quanto previsto dalla Norma CEI 11-17;
- 4) Tutti i tracciati sono stati studiati in modo da massimizzare il percorso della viabilità esistente o in progetto, minimizzando in tal modo le interferenze con aree non oggetto di manomissione antropica;
- 5) In attesa della pubblicazione delle specifiche tecniche da parte di Terna su cavi, celle e apparecchiature per le connessioni a 36 kV (attualmente oggetto di valutazione, indagine di mercato e verifiche di cantiere da parte di Terna), ogni indicazione qui riportata ai cavi a 36 kV deve intendersi riferita a cavi da 20,8/36 kV o cavi da 26/45 kV commercialmente disponibili e idonei allo scopo.

**INQUADRAMENTO GENERALE  
Scala 1:50.000**



Regione: Sardegna  
 Provincia: Sassari  
 Comune: Sassari  
 Località: Strada Vicinale La Corte-Campanedda

**Impianto Agrivoltaico F-CORTE**  
 Progetto Definitivo

Titolo: Planimetria tipologica cavidotti 36 kV con attraversamenti idrici

CODICE ELABORATO GRAFICO

IT / FTV / F-CORTE / PDF / E / PLN / 036 - a

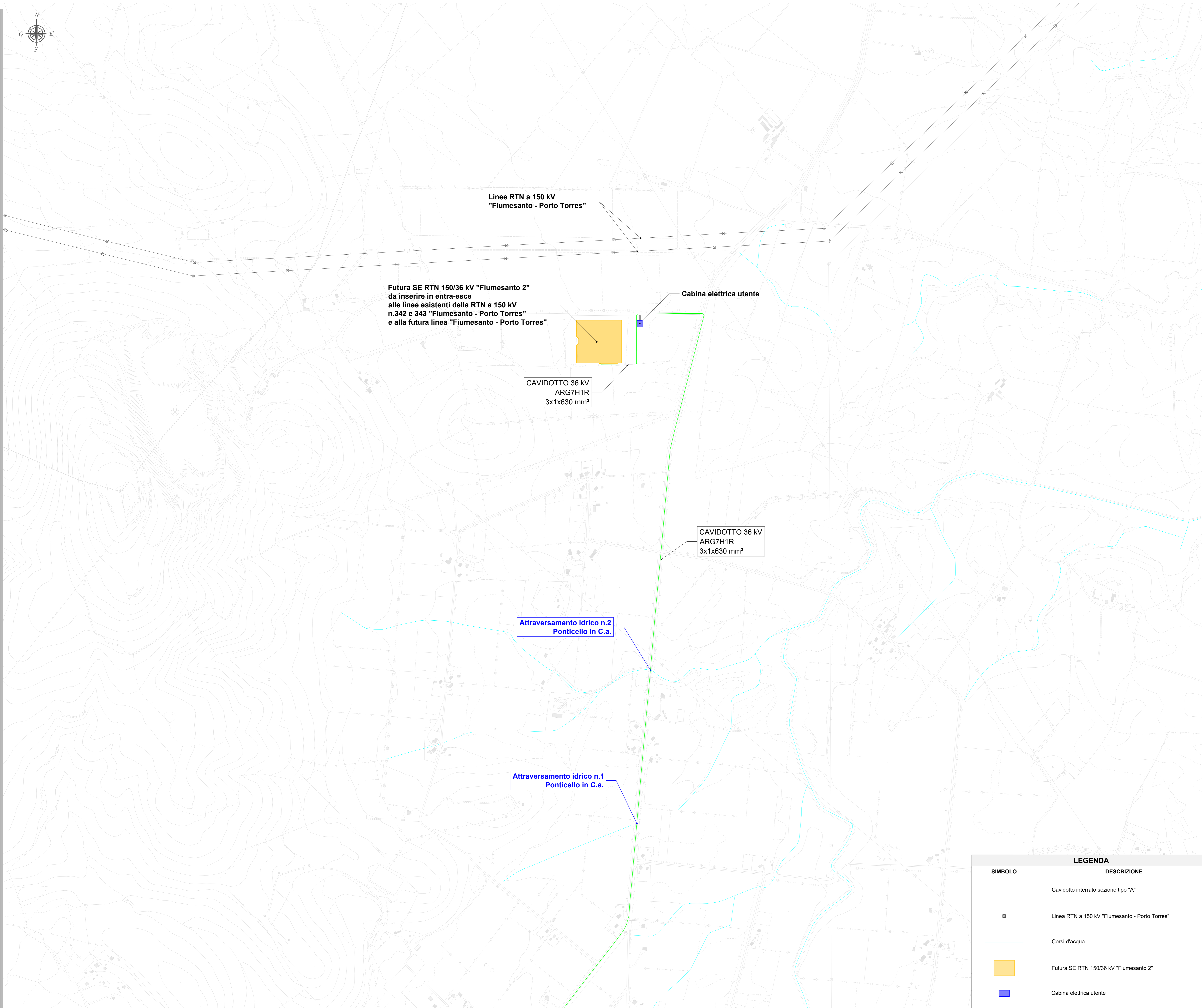
Visti / Timbri:



Note:

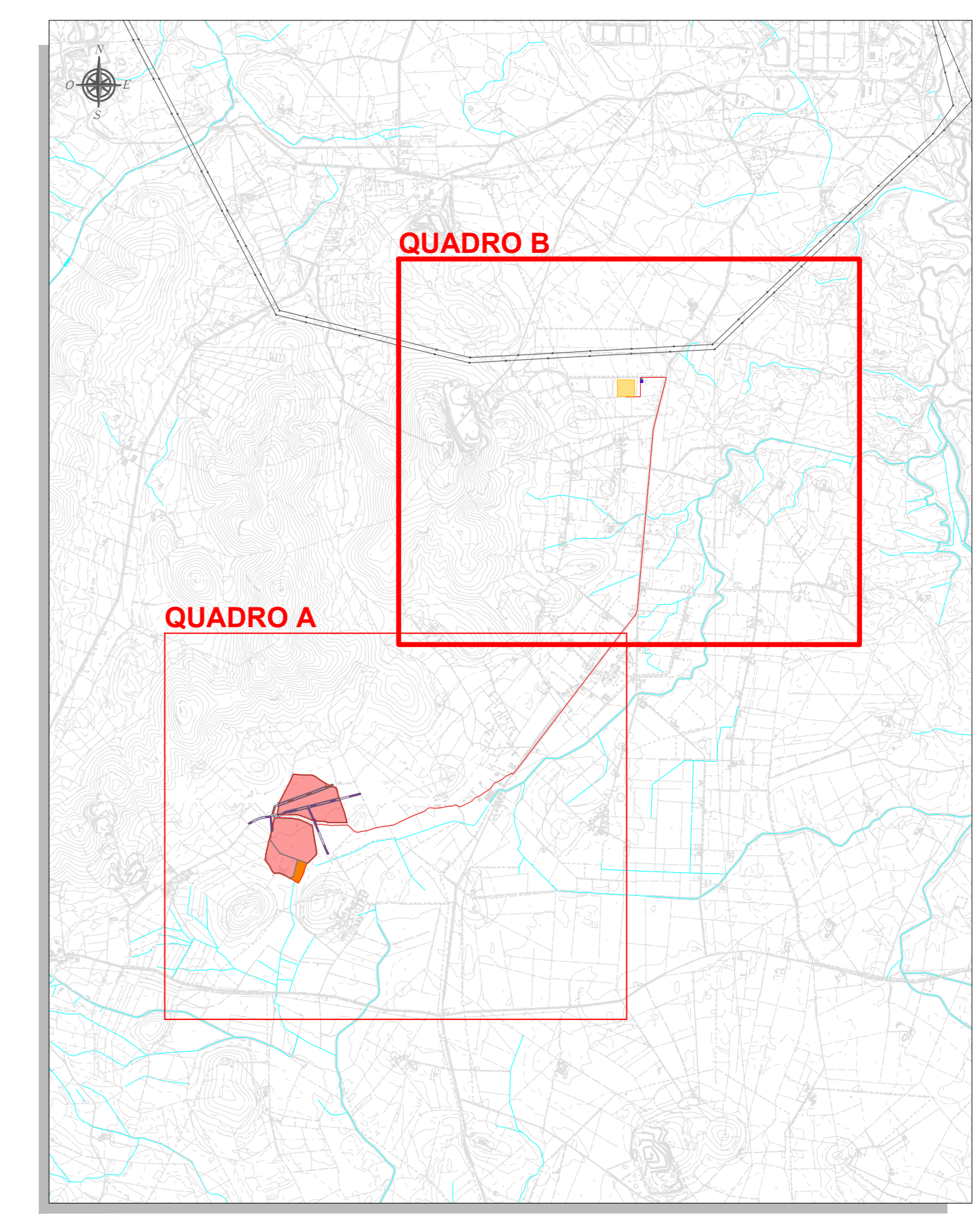
REVISIONI				
Data	Rev.	Descrizione revisioni	Elaborato:	Approvato:
20/03/2023	a	Emissione	I.A.T.	Asp. Num. I.A.T. (GF)

LEGENDA	
SIMBOLO	DESCRIZIONE
	Cavidotto interrato sezione tipo "A"
	Cavidotto interrato sezione tipo "B"
	Recinzione - Confine area impianto FV
	Corsi d'acqua
	Power Station - 4,2 MVA
	Power Station - 4,4 MVA
	Cabina di raccolta 36 kV in progetto
	Viabilità di servizio
	Area preservata dagli interventi (risoluzione interferenze condotte CBN)



- NOTE**
- 1) I cavi per la connessione tra le cabine di conversione e trasformazione (Power Station) presenti nell'impianto saranno del tipo ARG7H1RX, mentre i cavi per la connessione tra l'impianto e la Cabina Elettrica Utente o tra quest'ultima con la sezione a 36 kV della futura SE RTN 150/36 kV "Fiumesanto 2" saranno del tipo ARG7H1R. La tipologia di posa di suddetti cavi, entrambi con tensione di esercizio a 36 kV, sarà direttamente interrata in conformità all'art. 4.3.11 della norma CEI 11-17. La profondità indicativa di interramento (letto di posa) sarà di 1,1-1,2 metri sotto il suolo. Saranno previsti opportuni nastri di segnalazione. Nello stesso scavo, potrà essere posato un cavo con fibre ottiche e/o telefoniche per trasmissione dati;
  - 2) Il sistema di trasmissione dati sarà costituito da un cavo con fibre ottiche entro tritubo PN6 Ø80;
  - 3) Per eventuali incroci e parallelismi con altri servizi (cavi di telecomunicazione, tubazioni, etc), saranno rispettate le distanze previste dalle norme, tenendo conto delle prescrizioni che saranno dettate dagli Enti proprietari delle opere interessate e in accordo a quanto previsto dalla Norma CEI 11-17;
  - 4) Tutti i tracciati sono stati studiati in modo da massimizzare il percorso della viabilità esistente o in progetto, minimizzando in tal modo le interferenze con aree non oggetto di manomissione antropica;
  - 5) In attesa della pubblicazione delle specifiche tecniche da parte di Terna su cavi, celle e apparecchiature per le connessioni a 36 kV (attualmente oggetto di valutazione, indagine di mercato e verifiche di cantiere da parte di Terna), ogni indicazione qui riportata ai cavi a 36 kV deve intendersi riferita a cavi da 20,8/36 kV o cavi da 26/45 kV commercialmente disponibili e idonei allo scopo.

**INQUADRAMENTO GENERALE**  
Scala 1:50.000



Regione: Sardegna  
 Provincia: Sassari  
 Comune: Sassari  
 Località: Strada Vicinale La Corte-Campanedda

**Impianto Agrivoltaico F-CORTE**  
 Progetto Definitivo

Titolo: Planimetria tipologica cavidotti 36 kV con attraversamenti idrici

CODICE ELABORATO GRAFICO

IT / FTV / F-CORTE / PDF / E / PLN / 036 - a

Visti / Timbri:

Note:

REVISIONI				
Data	Rev.	Descrizione revisioni	Elaborato:	Approvato:
20/03/2023	a	Emissione	L.A.T.	Asp. Num. L.A.T. (GF)

**LEGENDA**

SIMBOLO	DESCRIZIONE
	Cavidotto interrato sezione tipo "A"
	Linea RTN a 150 kV "Fiumesanto - Porto Torres"
	Corsi d'acqua
	Futura SE RTN 150/36 kV "Fiumesanto 2"
	Cabina elettrica utente