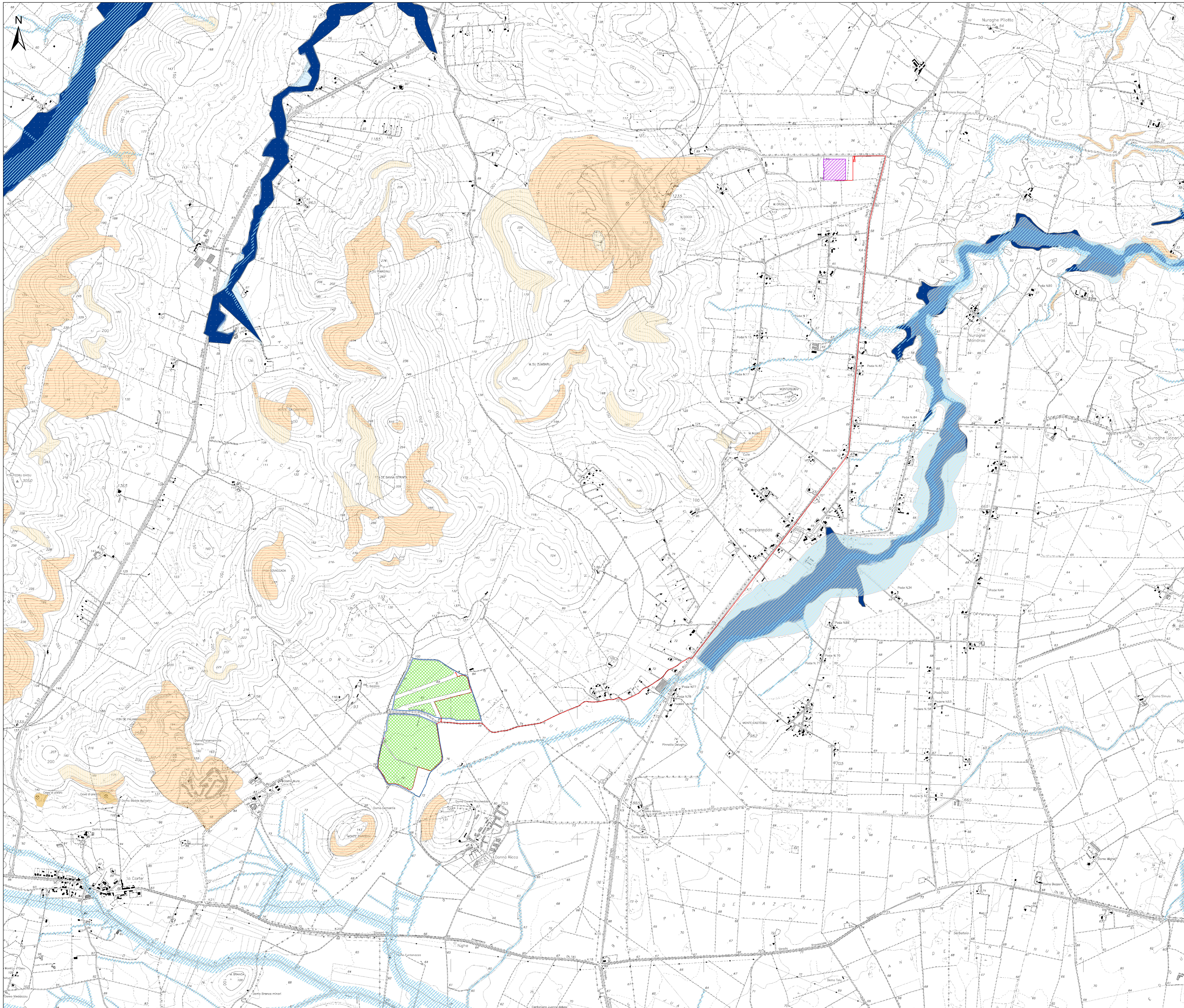


MAPPA DELLE AREE CARTOGRAFATE DAL PAI E DAL PSFF



Legenda

- Area del dell'impianto agrivoltatico
- Area del sistema agrivoltatico
- Futura SE 36-150kV
- Cabina di smistamento
- Altre opere in progetto
- Elementi idrici
- art. 30 TER PAI

Piano stralcio fasce fluviali - classe fascia

- A2 - (Hi4 - Tempo di ritorno Tr = 2 anni)
- A50 - (Hi4 - Tempo di ritorno Tr = 50 anni)
- B100 - (Hi3 - Tempo di ritorno Tr = 100 anni)
- B200 - (Hi2 - Tempo di ritorno Tr = 200 anni)
- C - (Hi1 - Tempo di ritorno Tr >= 500 anni)

Aree a pericolosità idraulica cartografate dal PAI e Art.8

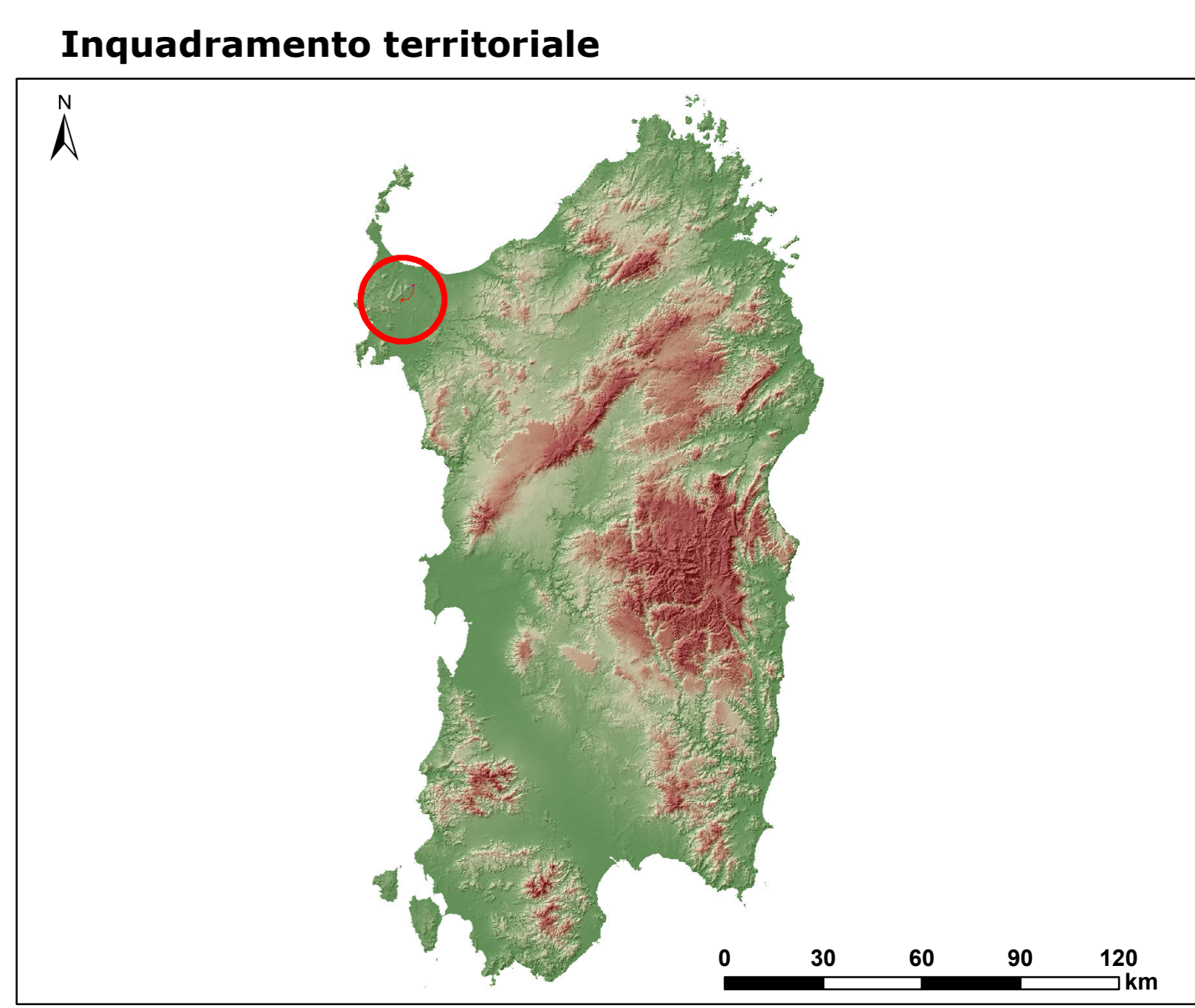
- Hi1
- Hi2
- Hi3
- Hi4

Aree a pericolosità da frana cartografate dal PAI e Art.8

- Hg1
- Hg2
- Hg3
- Hg4

PGRA - Aree soggette a pericolosità da alluvione

- Hi2
- Hi3
- Hi4



Regione: Sardegna
 Provincia: Sassari
 Comune: Sassari
 Località: Strada Vicinale La Corte-Companedda

Impianto Agrivoltatico F-CORTE
 Progetto Definitivo

Titolo: Mappa delle aree cartografate dal PAI e dal PSFF

CODICE ELABORATO GRAFICO
IT / FTV / F-CORTE / PDF / A / CDV / 058 - a

Visti / Timbri:

Note:

REVISIONI					
Data	Rev.	Descrizione revisioni	Elaborato:	Contrattato:	Approvato:
Febbraio 2023	1	Emissione	I.A.T.	Alfa Numa	I.A.T. (SP)

asja|Nurra

ATA S.p.A. - Consorzio Agrario S.p.A. con sede in: 09123 - Cagliari Via Poetto 54 s.n.c. 21 C.A.P. P. 09123 09123
 I - Corso Vittorio Emanuele II, 6 - 09123 Torres - asja.nurra@pec.it
 www.asjagruppo.it