

**PUNTO DI PRESA FOTOGRAFICA - (PF01)**



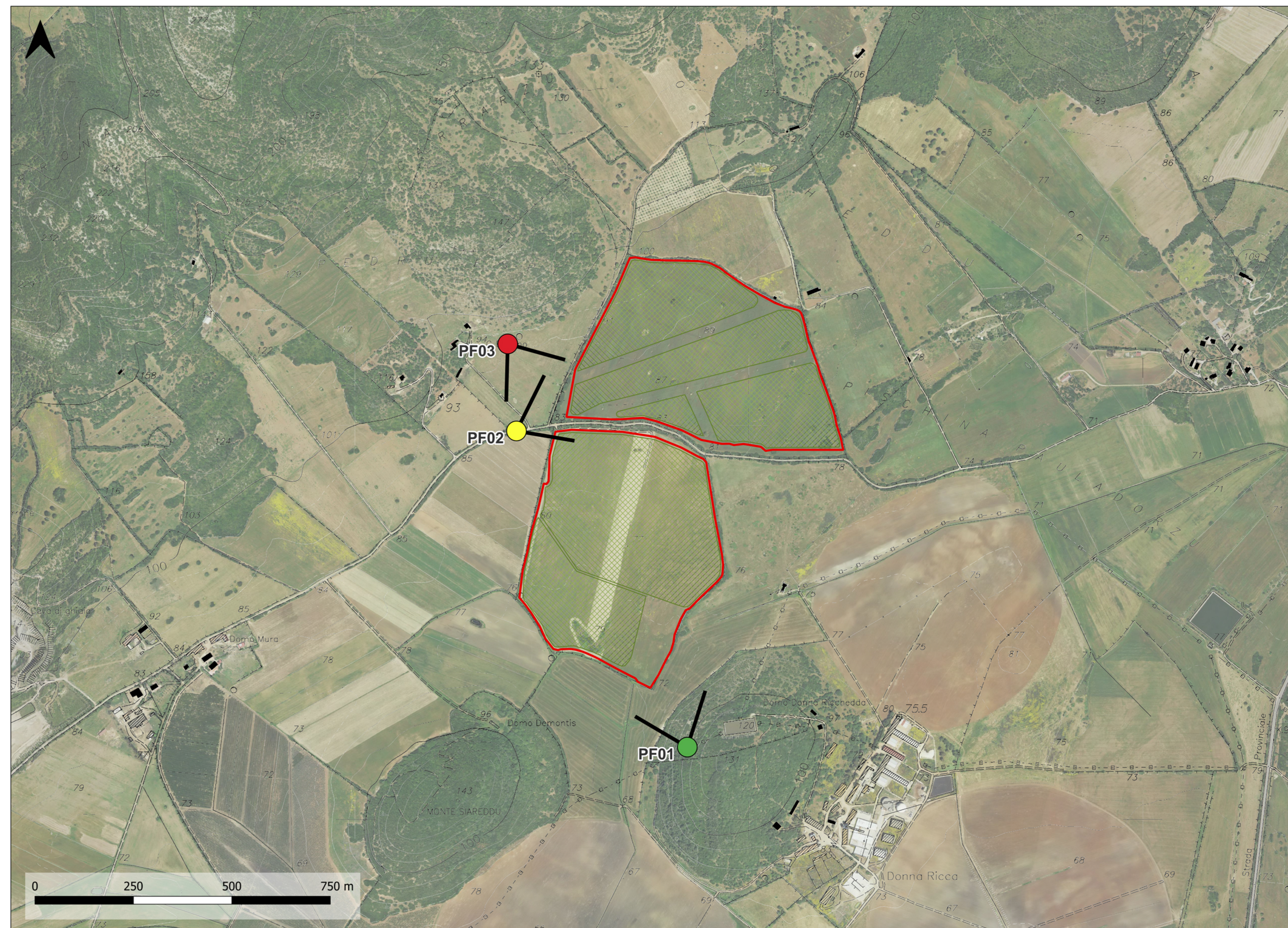
**PUNTO DI PRESA FOTOGRAFICA - (PF02)**



**PUNTO DI PRESA FOTOGRAFICA - (PF03)**



**INQUADRAMENTO AREA DELL'IMPIANTO AGRIVOLTAICO**



**Legenda**

Area del sistema agrivoltaico

Area impianto FV

**Punti di Presa Fotografica (PF)**

● PF01

● PF02

● PF03

— Cono visivo

Regione: Sardegna  
 Provincia: Sassari  
 Comune: Sassari  
 Localita': Strada Vicinale La Corte-Campanedda  
**Impianto Agrivoltaico F-CORTE**  
 Progetto Definitivo  
 Titolo: **INQUADRAMENTO FOTOGRAFICO**  
 CODICE ELABORATO GRAFICO  
**IT / FTV / F-CORTE / PDF / A / FT / 067 - a**

Visti / Timbri:

ORDINE INGEGNERI  
PROVINCIA CAGLIARI  
N. 3443 Dott. Ing. Giuseppe Frongia

Note:

REVISIONI				
Data	Rev.	Descrizione revisione	Elaborato	Approvato:
20/03/2023	1	Emissione	S.A.T.	Alga Nurra I.A.T. (GF)

**asja|Nurra** **iat** CONSULENZA PROGETTI  
 ASJA NURRA SRL - Corso Vittorio Emanuele II, 6 - 09123 Torres - asja.nurra@pec.it  
 I.A.T. Consulenze e progetti S.r.l. con sede in via...  
 09122 Cagliari via Michele Gasi s.n.c. 25 CAPCP  
 P.IVA 0940000097  
 www.iatprogetti.it

Foglio n° 1 di 1      Scala: 1:25.000      Formato: UNI A0