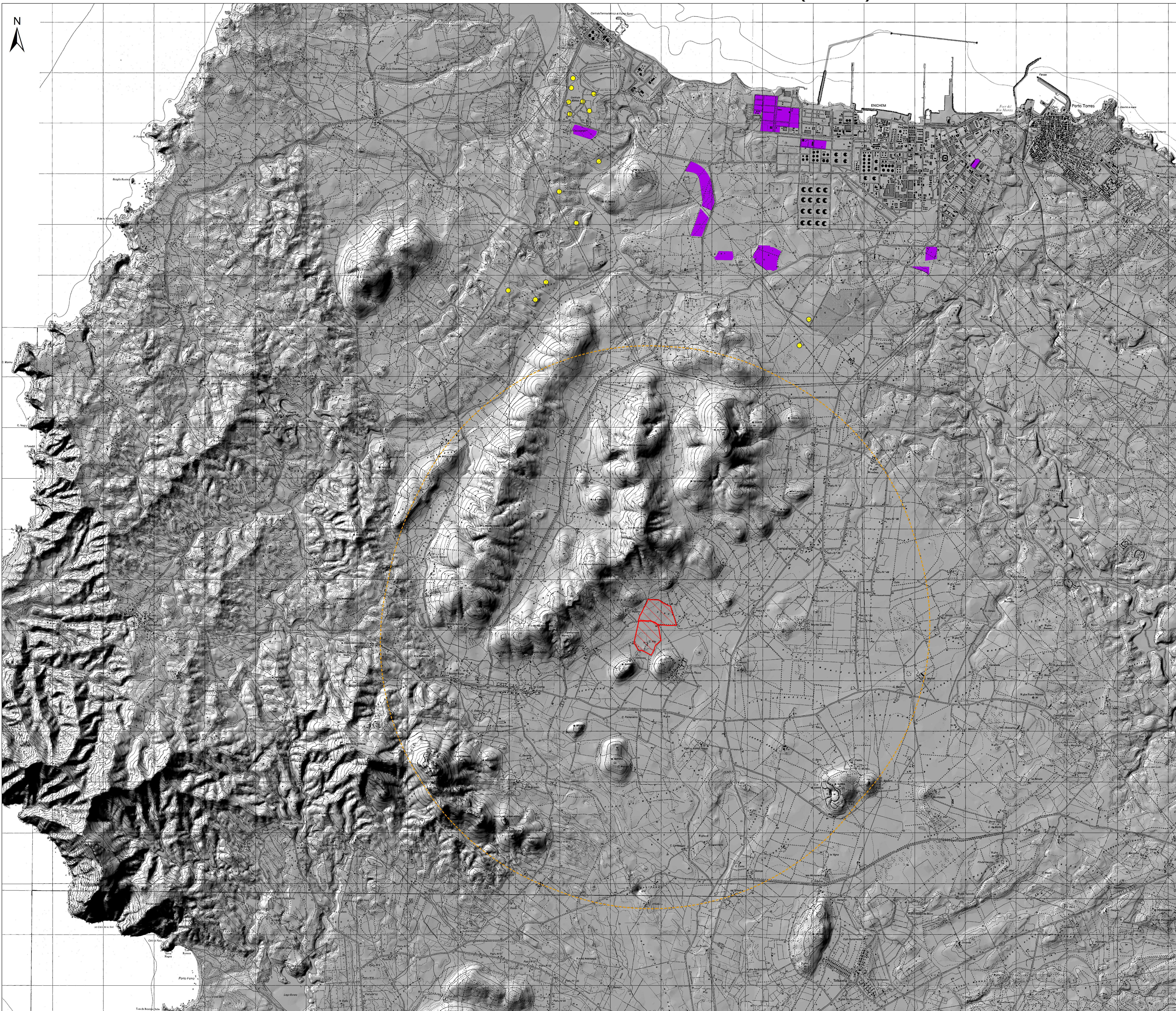
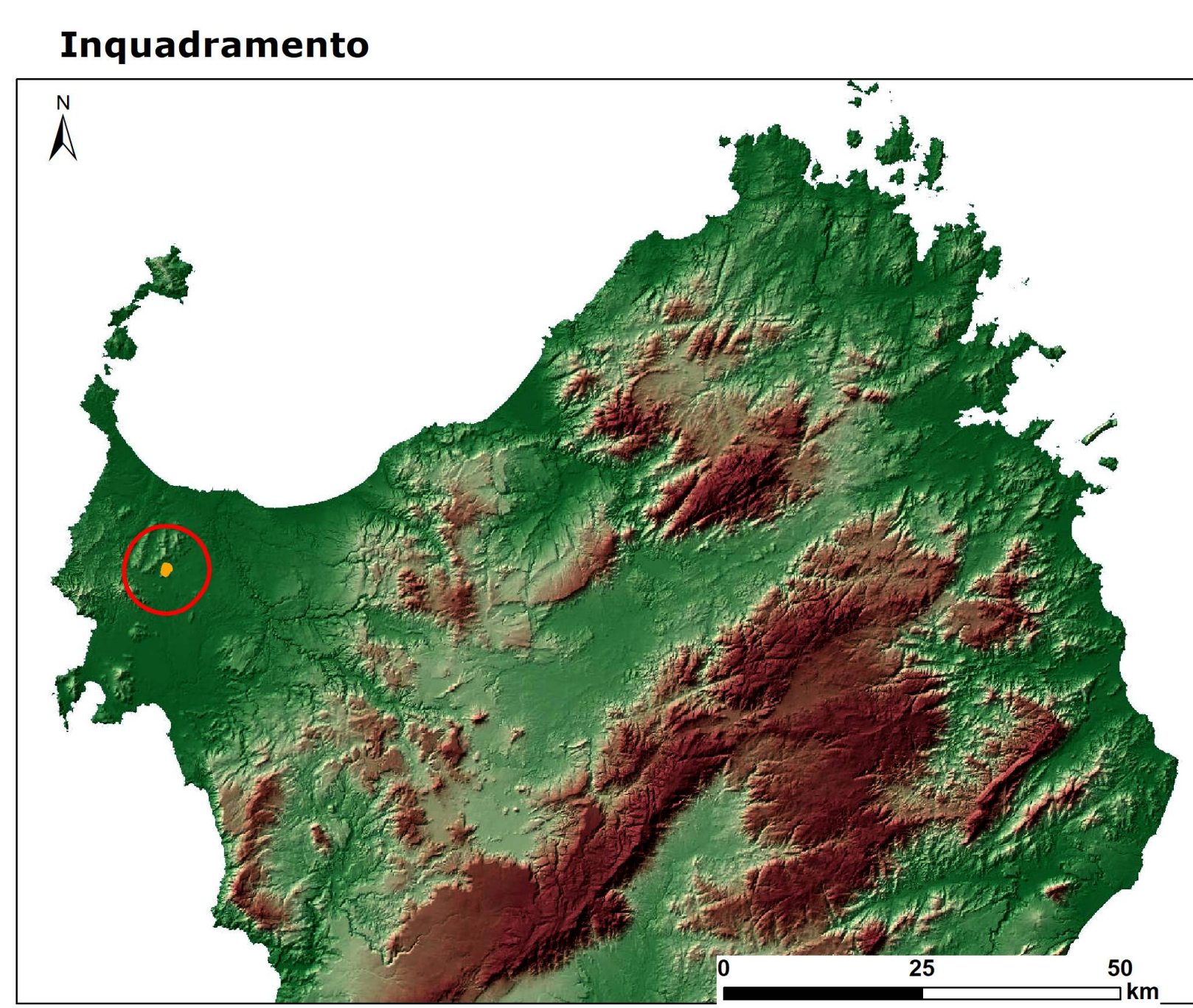


RAPPRESENTAZIONE IMPIANTI DA FER NEL CONTESTO TERRITORIALE (1:25.000)



Legenda

- Confine sistema agrivoltaico
- Buffer 5km
- Impianti FV esistenti
- Aerogen. esistenti



Regione: Sardegna
 Provincia: Sassari
 Comune: Sassari
 Localita': Strada Vicinale La Corte-Campanedda

Impianto Agrivoltaico F-CORTE
 Progetto Definitivo

RAPPRESENTAZIONE IMPIANTI DA FER NEL CONTESTO TERRITORIALE

CODICE ELABORATO GRAFICO
IT / FTV / F-CORTE / PDF / A / PLN / 075 - a

Visti / Timbri:

Note:

REVISIONI					
Data	Rev.	Descrizione revisioni	Elaborato:	Controllato:	Approvato:
20/03/2023	a	Emissione	L.A.T.	Alga Numa	L.A.T. (GF)