

PLANIMETRIA GENERALE DI IMPIANTO - SU ORTOFOTO (SCALA 1:3000)

QUADRO D'INSIEME

LEGENDA

- Confini catastali
- Recinzione perimetrale
- Viabilità di campo
- Mitigazione
- Tracker da 48 MF
- Struttura fissa da 24 MF (inclinazione 30°)
- Cabina di raccolta
- Cabina di trasformazione con doppio trafo
- Cabina di trasformazione con singolo trafo
- Locale Scada
- Locali Tecnici, mensa, magazzino, serv. igienici

DATI IMPIANTO

Tipologia modulo fotovoltaico: Goldsolar da 710 W

Numero totale di moduli: 59640

Potenza di generazione: 42,3444 MWp



PROGETTO PER LA REALIZZAZIONE
DI UN IMPIANTO AGROVOLTAICO DENOMINATO
"ARYA MAZARA"
DI POTENZA DI PICCO PARI A 42,3444 MW
NEL COMUNE DI MAZARA DEL VALLO (TP)

OGGETTO **PROGETTO DEFINITIVO**

ELABORATO **PLANIMETRIA GENERALE D'IMPIANTO SU ORTOFOTO** TAV 1/2

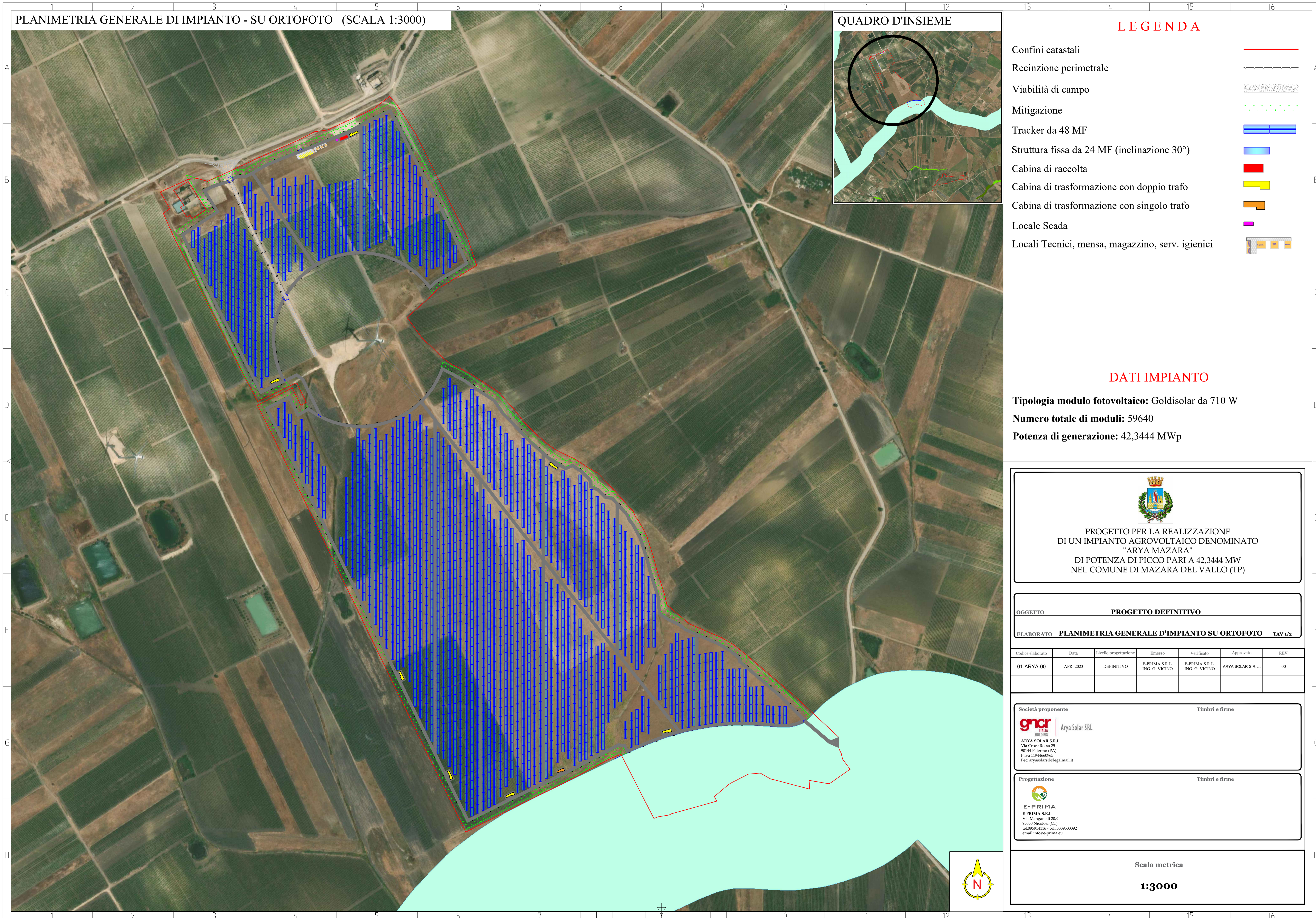
Codice elaborato	Data	Livello progettazione	Emesso	Verificato	Approvato	REV.
01-ARYA-00	APR. 2023	DEFINITIVO	E-PRIMA S.R.L. ING. G. VICINO	E-PRIMA S.R.L. ING. G. VICINO	ARYA SOLAR S.R.L.	00

Società proponente Arya Solar SRL ARYA SOLAR S.R.L. Via Croce Rossa 25 90144 Palermo (PA) P.iva 11944660965 Pec: aryasolar@legalmail.it	Timbri e firme
---	----------------

Progettazione E-PRIMA E-PRIMA S.R.L. Via Mangonele 20/G 95030 Nicolosi (CT) tel 095914116 - cell 3339533392 email: info@e-prima.eu	Timbri e firme
--	----------------

Scala metrica

1:3000



PLANIMETRIA GENERALE DI IMPIANTO - SU ORTOFOTO (SCALA 1:2000)

QUADRO D'INSIEME

LEGENDA

- Confini catastali
- Recinzione perimetrale
- Viabilità di campo
- Mitigazione
- Tracker da 48 MF
- Struttura fissa da 24 MF (inclinazione 30°)
- Cabina di raccolta
- Cabina di trasformazione con doppio trafo
- Cabina di trasformazione con singolo trafo
- Locale Scada
- Locali Tecnici, mensa, magazzino, serv. igienici

DATI IMPIANTO

Tipologia modulo fotovoltaico: Goldsolar da 710 W
Numero totale di moduli: 59640
Potenza di generazione: 42,3444 MWp



PROGETTO PER LA REALIZZAZIONE
 DI UN IMPIANTO AGROVOLTAICO DENOMINATO
 "ARYA MAZARA"
 DI POTENZA DI PICCO PARI A 42,3444 MW
 NEL COMUNE DI MAZARA DEL VALLO (TP)

OGGETTO **PROGETTO DEFINITIVO**
 ELABORATO **PLANIMETRIA GENERALE D'IMPIANTO SU ORTOFOTO** TAV 2/2

Codice elaborato	Data	Livello progettazione	Emesso	Verificato	Approvato	REV.
01-ARYA-00	APR. 2023	DEFINITIVO	E-PRIMA S.R.L. ING. G. VICINO	E-PRIMA S.R.L. ING. G. VICINO	ARYA SOLAR S.R.L.	00

Società proponente Arya Solar SRL ARYA SOLAR S.R.L. Via Croce Rossa 25 90144 Palermo (PA) P.iva 11944660965 Pec: aryasolar@legalmail.it	Timbri e firme
---	----------------

Progettazione E-PRIMA E-PRIMA S.R.L. Via Mangonele 20/G 95030 Nicolosi (CT) tel 095914116 - cell 3339533392 email: info@e-prima.eu	Timbri e firme
--	----------------

Scala metrica
1:2000

