

- Confini catastali
- Recinzione perimetrale
- Viabilità di campo
- Tracker da 48 MF
- Struttura fissa da 24 MF (inclinazione 30°)
- Cabina di raccolta
- Cabina scada
- Cabina di trasformazione con doppio trafo
- Cabina di trasformazione con singolo trafo
- Illuminazione e videosorveglianza perimetrale
- Faretto di illuminazione cabine
- Sensore di allarme
- Dome
- Barriera a microonde e raggio d'azione
- Locali Tecnici, mensa, magazzino, serv. igienici

DATI IMPIANTO

**Tipologia modulo fotovoltaico:** Goldisolar da 710 W  
**Numero totale di moduli:** 59640  
**Potenza di generazione:** 42,3444 MWp



PROGETTO PER LA REALIZZAZIONE  
 DI UN IMPIANTO AGROVOLTAICO DENOMINATO  
 "ARYA MAZARA"  
 DI POTENZA DI PICCO PARI A 42,3444 MW  
 NEL COMUNE DI MAZARA DEL VALLO (TP)

OGGETTO **PROGETTO DEFINITIVO**  
 ELABORATO **PLANIMETRIA ILLUMINAZIONE E VIDEOSORVEGLIANZA** TAV 1/2

Codice elaborato	Data	Livello progettazione	Emesso	Verificato	Approvato	REV.
07-ARYA-PD	APR. 2023	DEFINITIVO	E-PRIMA S.R.L. ING. G. VICINO	E-PRIMA S.R.L. ING. G. VICINO	ARYA SOLAR S.R.L.	00

Società proponente Timbri e firme

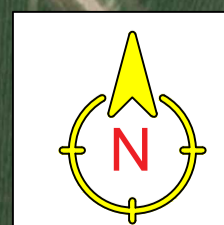
**gncr** ITALIA HOLDING | Arya Solar SRL

ARYA SOLAR S.R.L.  
 Via Croce Rossa 25  
 90144 Palermo (PA)  
 P.Iva 11944660965  
 Pec: aryasolar@legalmail.it

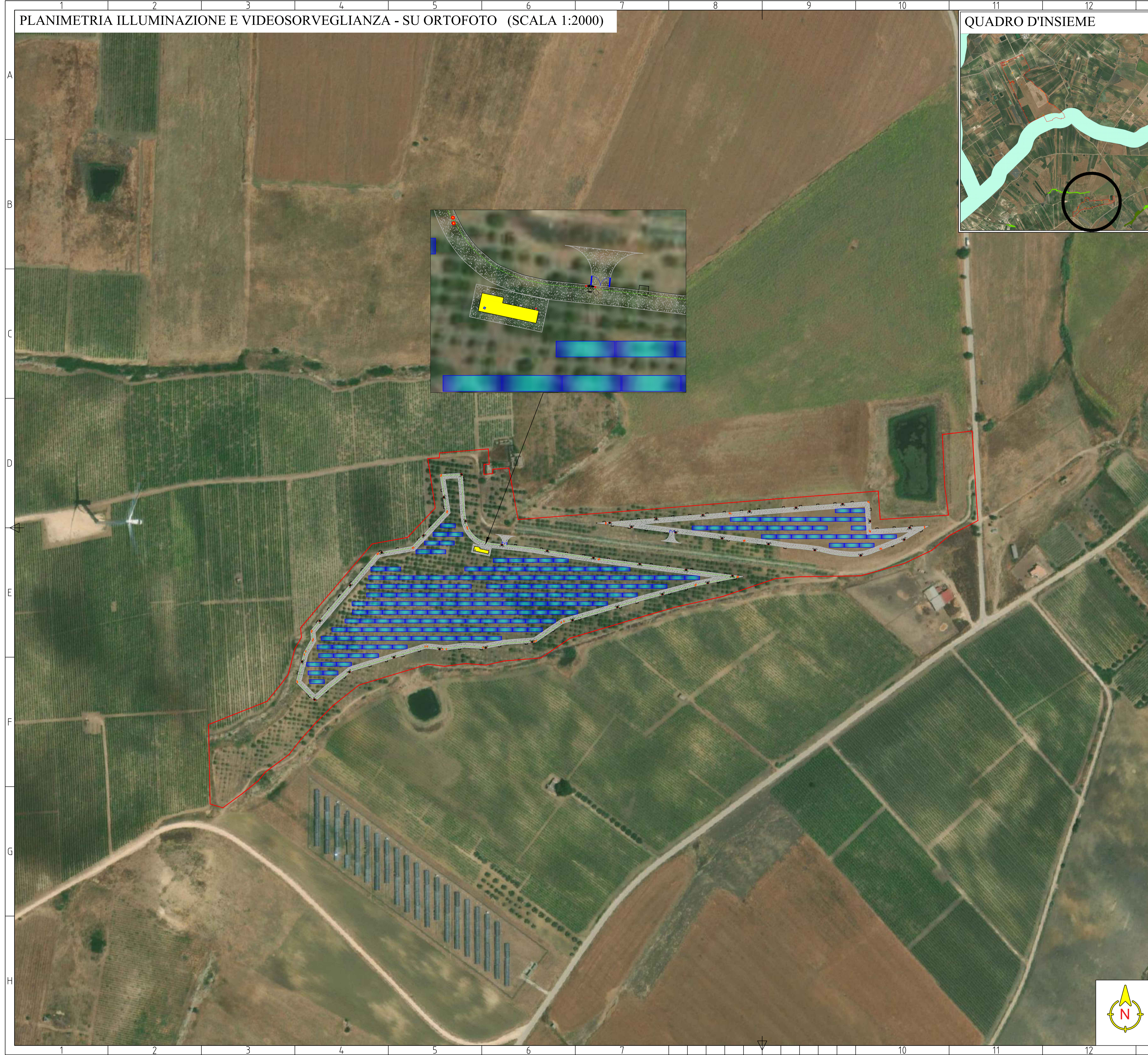
Progettazione Timbri e firme

**E-PRIMA**

E-PRIMA S.R.L.  
 Via Mangonelli 20/C  
 95030 Nicolosi (CT)  
 tel:099914116 - cell:3339533392  
 email:info@e-prima.eu



Scala metrica  
**1:3000**



- Confini catastali
- Recinzione perimetrale
- Viabilità di campo
- Tracker da 48 MF
- Struttura fissa da 24 MF (inclinazione 30°)
- Cabina di raccolta
- Cabina scada
- Cabina di trasformazione con doppio trafo
- Cabina di trasformazione con singolo trafo
- Illuminazione e videosorveglianza perimetrale
- Faretto di illuminazione cabine
- Sensore di allarme
- Dome
- Barriera a microonde e raggio d'azione
- Locali Tecnici, mensa, magazzino, serv. igienici

DATI IMPIANTO

**Tipologia modulo fotovoltaico:** Goldisolar da 710 W  
**Numero totale di moduli:** 59640  
**Potenza di generazione:** 42,3444 MWp

PROGETTO PER LA REALIZZAZIONE  
 DI UN IMPIANTO AGROVOLTAICO DENOMINATO  
 "ARYA MAZARA"  
 DI POTENZA DI PICCO PARI A 42,3444 MW  
 NEL COMUNE DI MAZARA DEL VALLO (TP)

**OGGETTO** **PROGETTO DEFINITIVO**  
 ELABORATO **PLANIMETRIA ILLUMINAZIONE E VIDEOSORVEGLIANZA** TAV 2/2

Codice elaborato	Data	Livello progettazione	Emesso	Verificato	Approvato	REV.
07-ARYA-PD	APR. 2023	DEFINITIVO	E-PRIMA S.R.L. ING. G. VICINO	E-PRIMA S.R.L. ING. G. VICINO	ARYA SOLAR S.R.L.	00

Società proponente Arya Solar SRL ARYA SOLAR S.R.L. Via Croce Rossa 25 90144 Palermo (PA) P.Iva 11944660965 Pec: aryasolar@legalmail.it	Timbri e firme
---	----------------

Progettazione E-PRIMA S.R.L. Via Mangonelli 20/C 95030 Nicolosi (CT) tel:095914116 - cell:3339533392 email:info@e-prima.eu	Timbri e firme
---	----------------

Scala metrica  
**1:2000**

