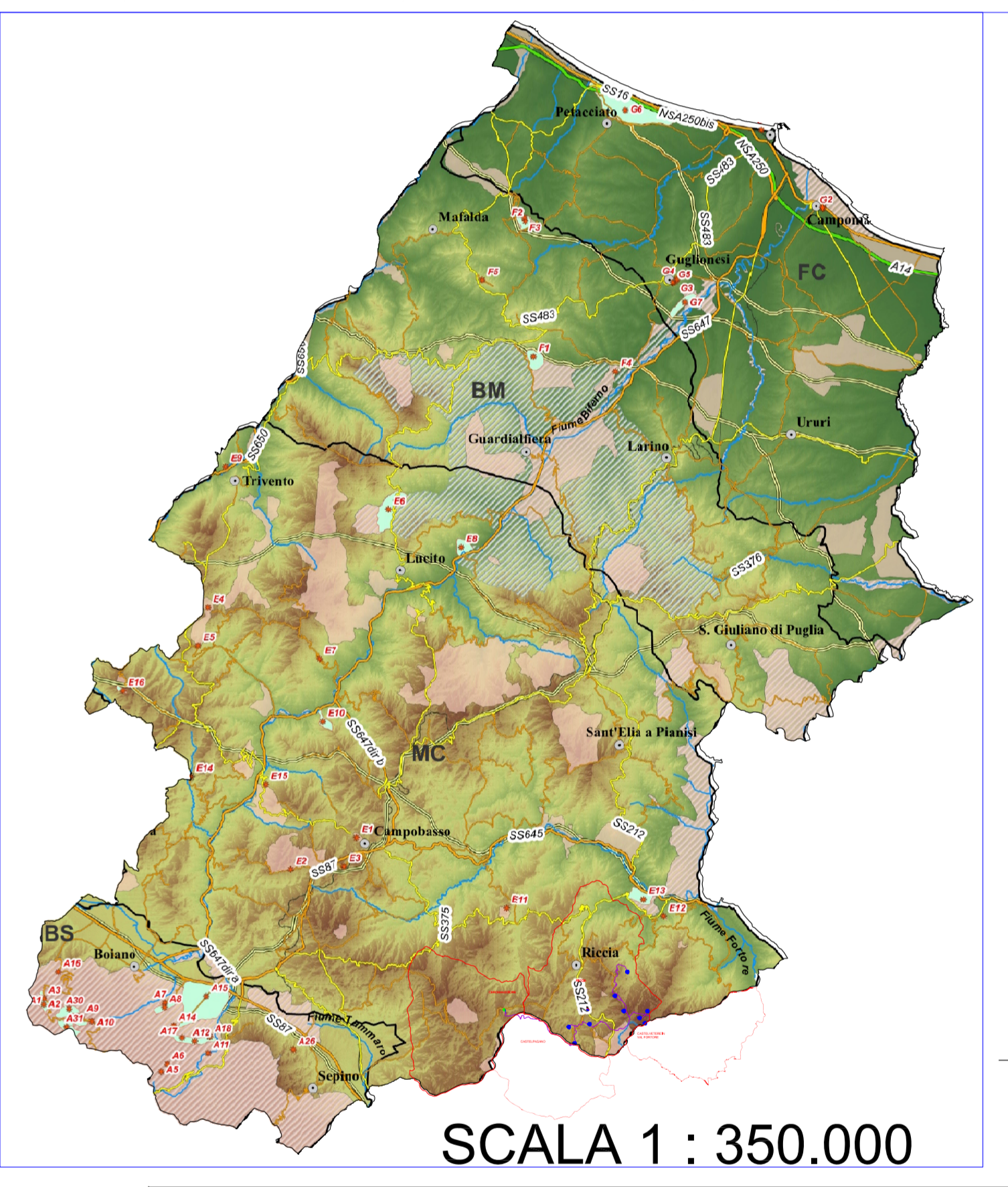




LEGENDA:

- AEROGENERATORI DI PROGETTO
 - CAVIDOTTO AT 36 kV PER IL COLLEGAMENTO DEI VARI AEROGENERATORI
 - CAVIDOTTO AT 36 kV
Cabina 36 kV di utenza - SE RTN 150/36 kV
 - CABINA 36 kV DI UTENZA
 - SE RTN 150/36 kV RICCIA
 - AREA CANTIERE
 - AREA STOCCAGGIO MATERIALI
 - CONFINE COMUNALE
- Distanza dal geosito più vicino all'aerogeneratore R1: 3,45 km circa
- Geositi areali
 - Geositi puntuali
 - Aree SIC
 - Aree ZPS
 - Tratturi
 - Limite Macro-aree
 - Strade e ferrovie
 - Autostrade
 - Strade di grande comunicazione
 - Strade d'interesse regionale
 - Altre strade
 - Ferrovie



Regione Molise	Regione Campania	Provincia di Caserta	Provincia di Benevento	Comune di Riccia	Comune di Cerchemaggiore	Comune di Castelpagano	Comune di Castelvetero in Val Fortore
Comitente:		RWE					
Titolo del Progetto:		REALIZZAZIONE DI UN IMPIANTO PER LA PRODUZIONE DI ENERGIA ELETTRICA DA FONTE EOLICA NEI COMUNI DI RICCIA (CB), CERCEMAGGIORE (CB), CASTELPAGANO (BN) E CASTELVETERO IN VAL FORTORE (BN).					
Documento:		PROGETTO DEFINITIVO OPERE CIVILI		N° Documento: PERI_D_14.2			
ID PROGETTO:	PERI	DISCIPLINA:	PD	TIPOLOGIA:	D	FORMATO:	A0
Elaborato: CARTA DEI GEOSITI							
FOGLIO:		1 di 1		SCALA: 1:15.000		Nome file: PERI_D_14.2_Carta dei geositi.pdf	
Progettazione:				Progettista:			
ENERGY & ENGINEERING S.R.L.				Ing. Davide G. Trivelli			
Via XXIII Aprile 139 02044 - Roma - RM P. IVA: 0211802067 Tel. Fax: 067171480 www.energy-engineering.it							
Rev:	Data Revisione	Descrizione Revisione	Realizzato	Controllato	Approvato		
1	27/12/2012	PRIMA EMISSIONE					