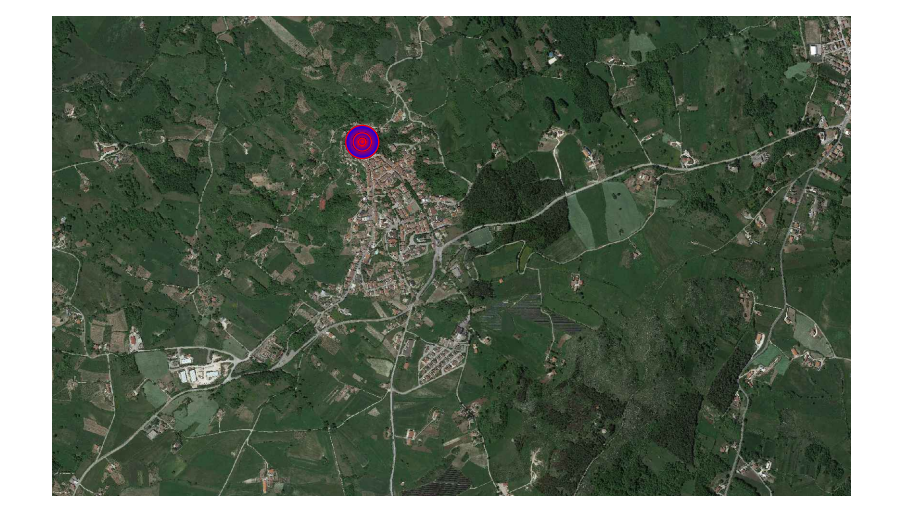
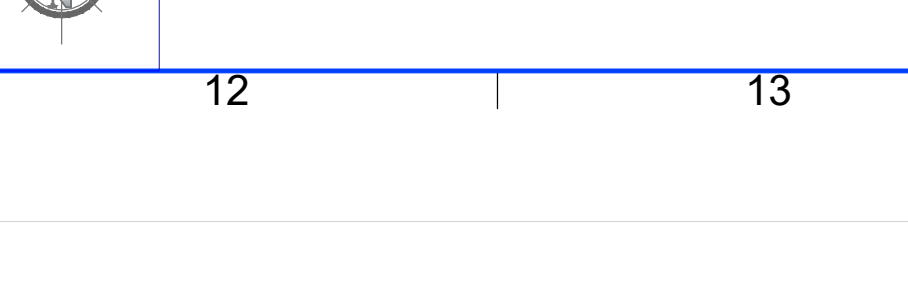
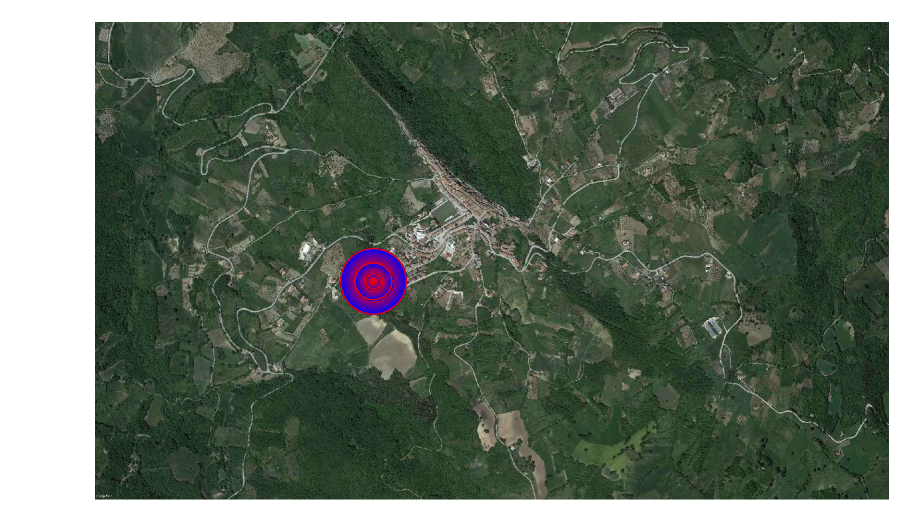
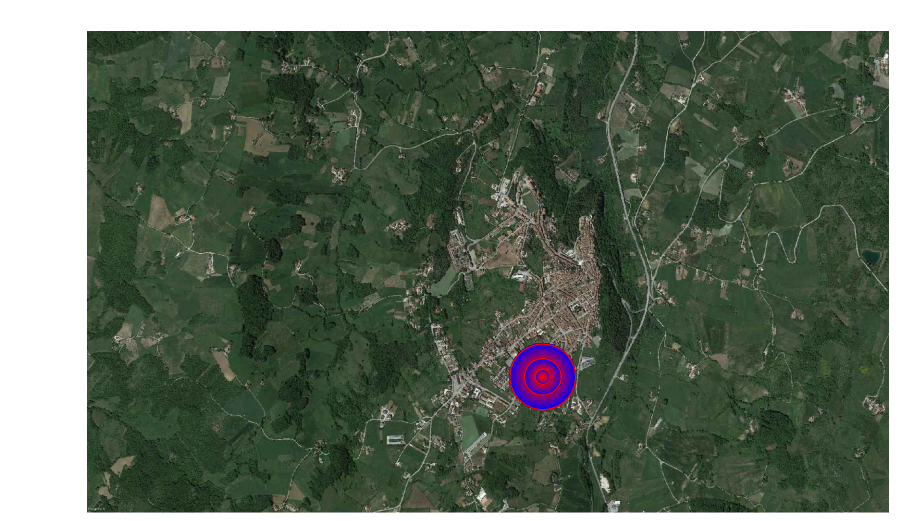


- Turbine di progetto tipo SG 6,6 MW (d: 170 m, h al mozzo 115 m)
- Impianti in autorizzazione
- Impianti esistenti
- Centro abitato/storico su cui vi è impatto sulle visuali paesaggistiche
- Centro abitato/storico su cui vi è impatto basso sulle visuali paesaggistiche
- Centro abitato/storico su cui vi è impatto minimo sulle visuali paesaggistiche
- Belvedere e area di pregio su cui vi è impatto sulle visuali paesaggistiche
- Belvedere e area di pregio su cui vi è impatto basso sulle visuali paesaggistiche
- Belvedere e area di pregio su cui vi è impatto minimo sulle visuali paesaggistiche
- Infrastrutture principali su cui vi è talvolta impatto sulle visuali paesaggistiche
- Viabilità locale e sentieristica panoramica su cui vi è talvolta impatto sulle visuali paesaggistiche
- Regio Tratturo Candela - Pescasseroli



Regione Molise	Regione Campania	Provincia di Campobasso	Provincia di Benevento	Comune di Circello	Comune di Castelpagano	Comune di Castelvetere in Val Fortore
RWE						
RWE RENEWABLES ITALIA S.R.L. Via Andrea Doria, 41/02 - 00102 Roma P.IVA/C.F. 06403700969 PEC: renewableitaly@rwe.com						
Titolo del Progetto: REALIZZAZIONE DI UN IMPIANTO PER LA PRODUZIONE DI ENERGIA ELETTRICA DA FONTE EOLICA NEI COMUNI DI RICCIA (CB), CERCEMAGGIORE (CB), CASTELPAGANO (BN) E CASTELVETERE IN VAL FORTORE (BN).						
Documento: PROGETTO DEFINITIVO OPERE CIVILI						
ID PROGETTO: PERI DISCIPLINA: PD TIPOLOGIA: D FORMATO: A0						
Elaborato: Valutazione degli impatti cumulativi sulle componenti paesaggistiche						
Foglio: 1 di 1 Scala: 1:30000 Norma: IRI S. 27.238 - Valutazione degli impatti cumulativi sulle componenti paesaggistiche						
Progettazione: 		Progettista: 				
ENERGY & ENGINEERING S.R.L. Via XXI Luglio 130 83044 - Basiglio (BN) P.IVA/C.F. 0280866047 Tel. Fax: 082161440 info@energyengineering.it		Ing. Davide G. Trivelli				
Rev.	Data	Revisione	Descrizione Revisione	Redatto	Controllato	Approvato
1	27/12/2022	PRIMA EMISSIONE				