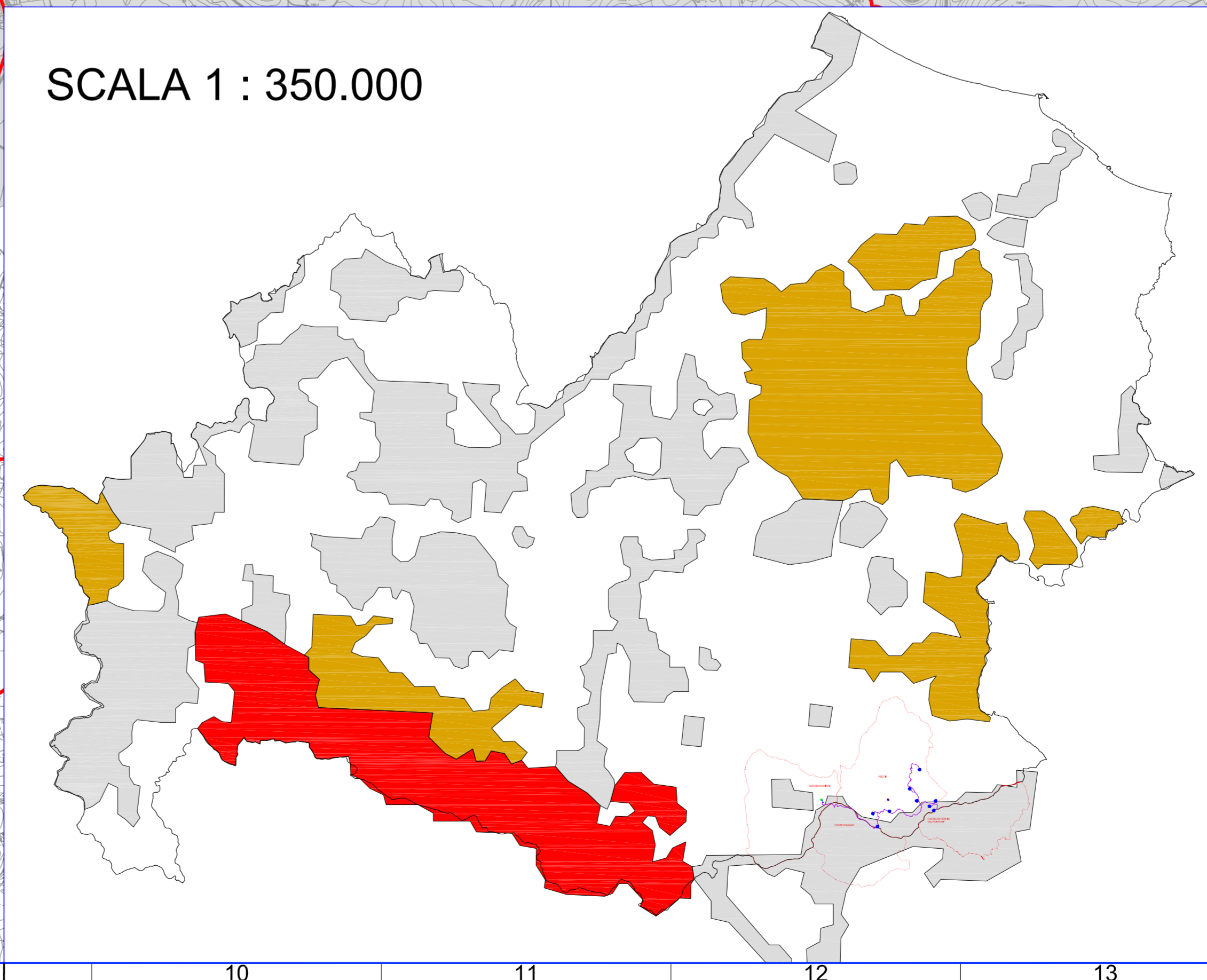


LEGENDA:

-  AEROGENERATORI DI PROGETTO
-  CAVIDOTTO AT 36 kV PER IL COLLEGAMENTO DEI VARI AEROGENERATORI
-  CAVIDOTTO AT 36 kV Cabina 36 kV di utenza - SE RTN 150/36 kV
-  CABINA 36 kV DI UTENZA
-  SE RTN 150/36 kV RICCIA
-  AREA CANTIERE
-  AREA STOCCAGGIO MATERIALI
-  CONFINE COMUNALE
-  Aree precluse alla realizzazione di impianti eolici industriali (RNS, RNR, Siti Ramsar, Zone umide costiere, SIC con categoria di minaccia "alta" e "medio-alta")
-  Aree idonee ad ospitare impianti industriali di media potenza (fino a 30MW con un massimo di 20 pale per 100kmq), previa verifica dei criteri contenuti nel documento "Manuale di gestione di ZPS e IBA" (LIPU-BirdLife Italia, 2005)
-  Aree idonee ad ospitare impianti di media potenza - da 1 a 30 MW con un massimo di 20 pale per 100 kmq (SIC, Aree protette, Aree prioritarie)
-  Aree non precluse all'installazione di impianti di grande potenza - oltre 30 MW



SCALA 1 : 350.000

							
Comitente: RWE				RWE RENEWABLES ITALIA S.R.L. Via Anichini D'Adda, 410 - 00192 Roma P.IVA: 04645070968 PEC: rwe@renewableitaly.it			
Titolo del Progetto: REALIZZAZIONE DI UN IMPIANTO PER LA PRODUZIONE DI ENERGIA ELETTRICA DA FONTE EOLICA NEI COMUNI DI RICCIA (CB), CERCEMAGGIORE (CB), CASTELPAGANO (BN) E CASTELVETERE IN VAL FORTORE (BN).							
Documento: PROGETTO DEFINITIVO OPERE CIVILI				N° Documento: PERI_D_27.a.32			
ID PROGETTO: PERI	DISCIPLINA: PD	TIPOLOGIA: D	FORMATO: AG				
Elaborato: Carta dello studio sulle aree idonee all'installazione degli impianti eolici redatta dal WWF							
Foglio: 1 di 1		Scala: 1:15.000		Nome file: PERI_D_27.a.32_008_1126_1128_1129_1130_1131_1132_1133_1134_1135_1136_1137_1138_1139_1140_1141_1142_1143_1144_1145_1146_1147_1148_1149_1150_1151_1152_1153_1154_1155_1156_1157_1158_1159_1160_1161_1162_1163_1164_1165_1166_1167_1168_1169_1170_1171_1172_1173_1174_1175_1176_1177_1178_1179_1180_1181_1182_1183_1184_1185_1186_1187_1188_1189_1190_1191_1192_1193_1194_1195_1196_1197_1198_1199_1200			
Progettista: 				Progettista: 			
ENERGY & ENGINEERING S.R.L. Via XXXI Aprile 139 00166 Roma (RM) P.IVA: 0241890967 Tel. +39 06771480 www.energyengineering.it				Ing. Davide G. Trivelli			
Rev:	Data Revisione	Descrizione Revisione	Realizzato	Controllato	Approvato		
1	27/10/2022	PRIMA EMISSIONE					