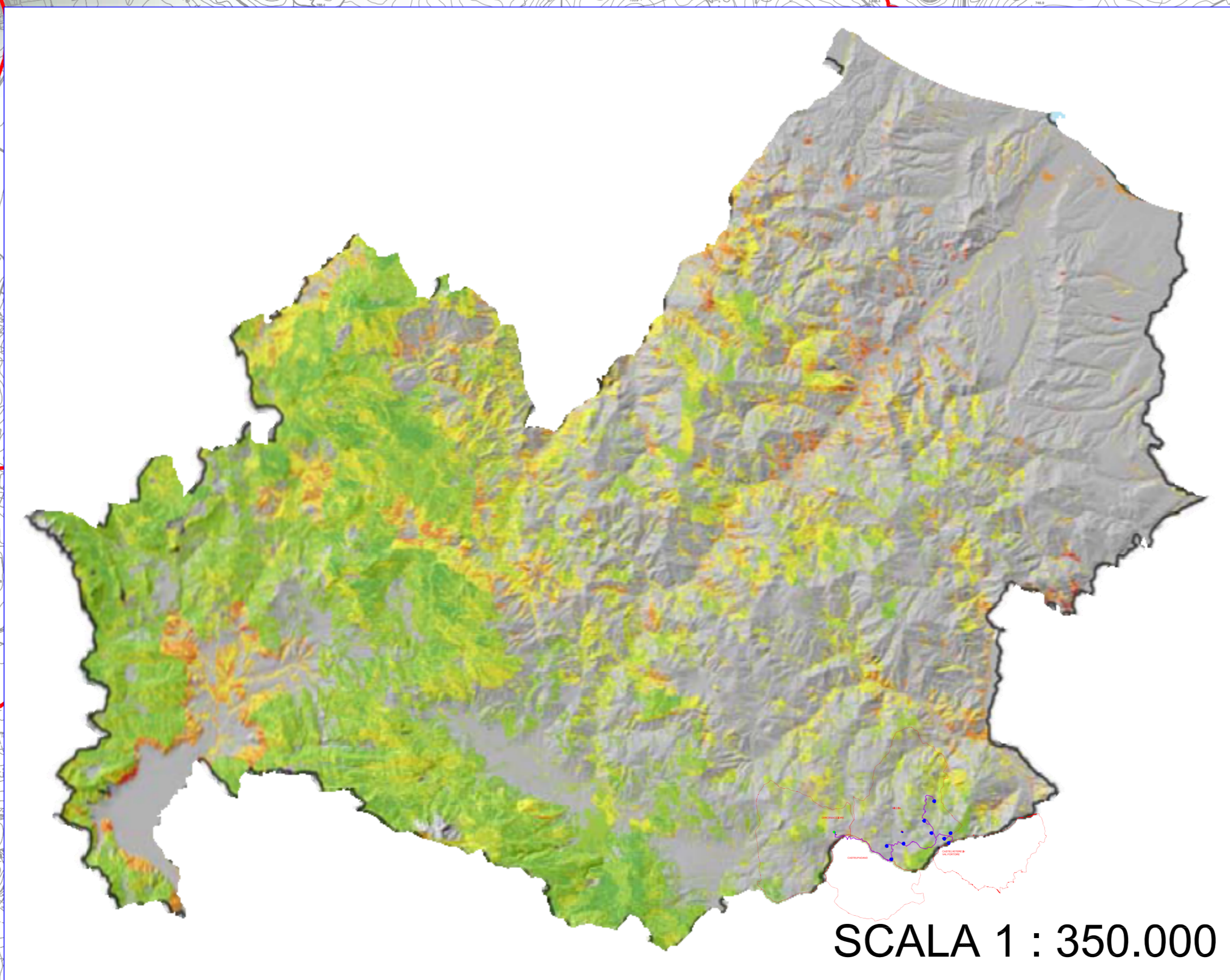
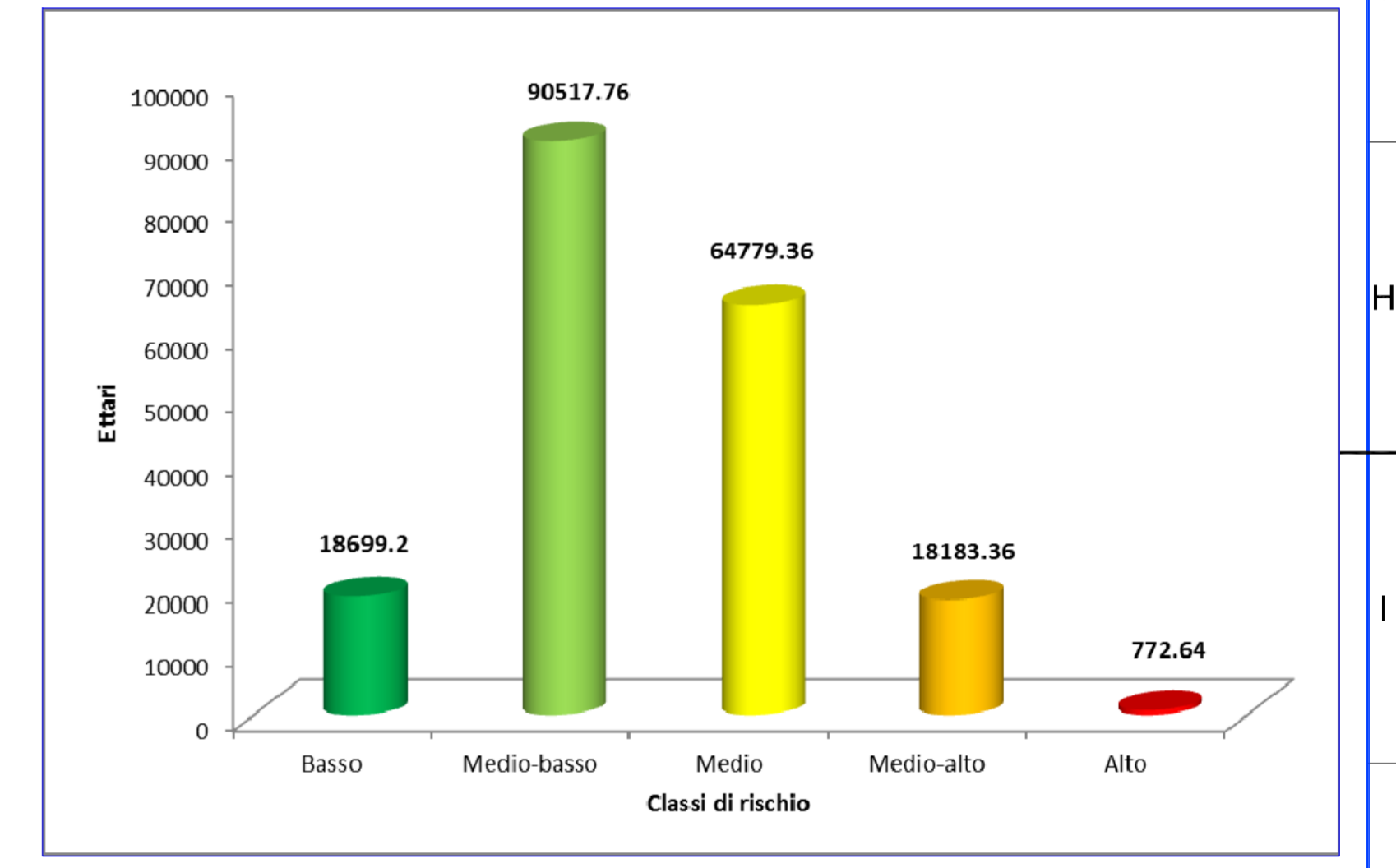


LEGENDA:

- AEROGENERATORI DI PROGETTO
- CAVIDOTTO AT 36 kV PER IL COLLEGAMENTO DEI VARI AEROGENERATORI
- CAVIDOTTO AT 36 kV Cabina 36 kV di utenza - SE RTN 150/36 kV
- CABINA 36 kV DI UTENZA
- SE RTN 150/36 kV RICCIA
- AREA CANTIERE
- AREA STOCCAGGIO MATERIALI
- CONFINE COMUNALE

Legenda Carta del rischio incendi estivi

- Basso
- Medio-basso
- Medio
- Medio-alto
- Alto



Regione Molise	Regione CampANIA	Provincia di CAMPANIA	Provincia di Benevento	Comune di Riccia	Comune di Cercemaggiore	Comune di Castelpagano	Comune di Castelveteri in Val Fortore
		RWE RENEWABLES ITALIA S.R.L. Via Archimede Dario, 4105 - 00192 Roma P.IVA: 04663070968 PEC: rwe.renewablesitalia@legalmail.it					
Titolo del Progetto: REALIZZAZIONE DI UN IMPIANTO PER LA PRODUZIONE DI ENERGIA ELETTRICA DA FONTE EOLICA NEI COMUNI DI RICCIA (CB), CERCEMAGGIORE (CB), CASTELPAGANO (BN) E CASTELVETERE IN VAL FORTORE (BN).							
Documento: PROGETTO DEFINITIVO OPERE CIVILI				N° Documento: PERI_D_27.a.40			
ID PROGETTO:	PERI	DISCIPLINA:	PD	TIPOLOGIA:	ID	FORMATO:	A0
Elaborato: Carta del rischio incendi estivi							
FOGLIO: 1 di 1		SCALA: 1:15.000		Nome file: PERI_D_27.a.40_Carta del rischio incendi estivi			
		Progettista: Ing. Davide G. Trivelli					
ENERGY & ENGINEERING S.R.L. Via XXIII Aprile, 139 02044 - Montelibretti (RM) P.IVA: 02018000667 Tel. 0761 80271480 www.energyengineering.it							
Rev.	Data Revisione	Descrizione Revisione	Realizzato	Controllato	Approvato		
1	27/10/2022	PRIMA EMISSIONE					