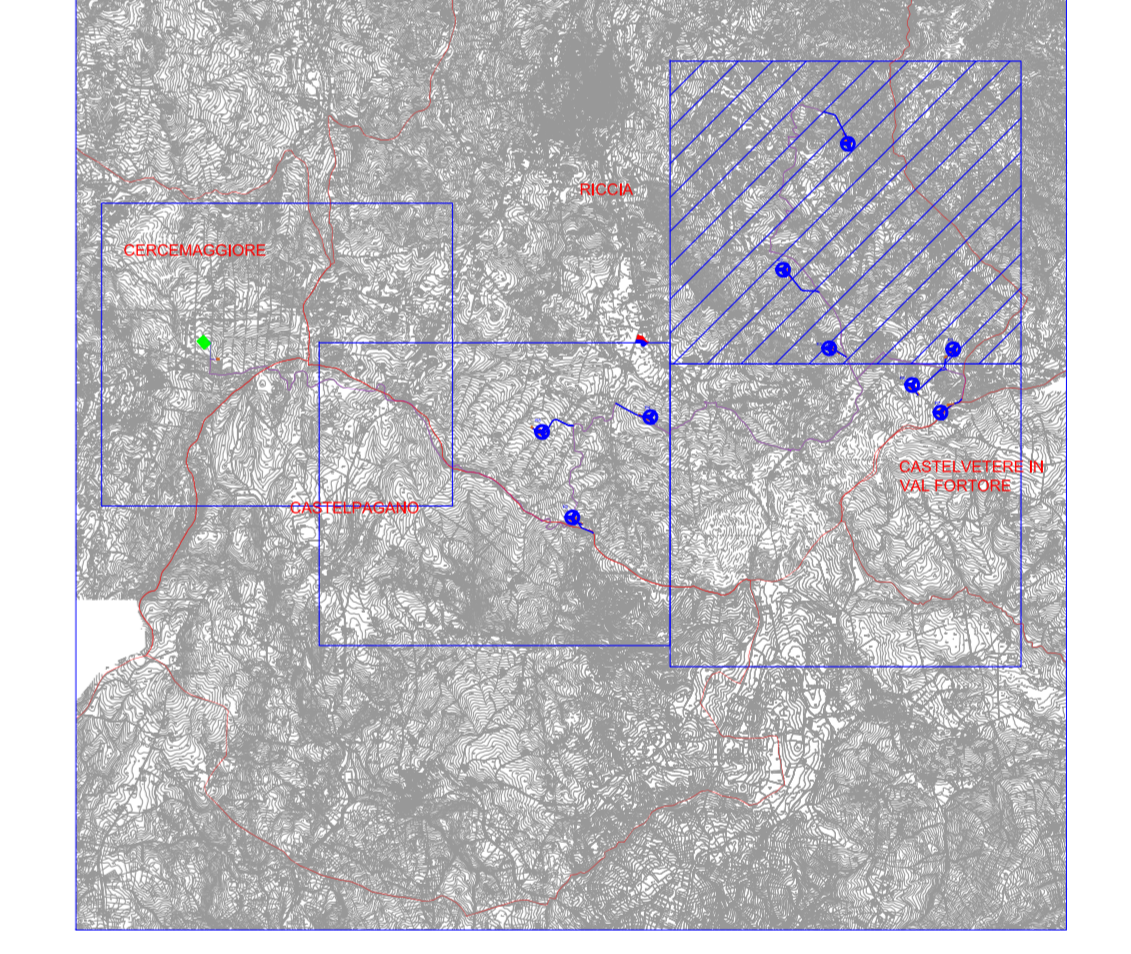


- LEGENDA:**
-  AEROGENERATORI DI PROGETTO
 -  CAVIDOTTO AT 36 kV PER IL COLLEGAMENTO DEI VARI AEROGENERATORI
 -  CAVIDOTTO AT 36 kV
Cabina 36 kV di utenza - SE RTN 150/36 kV
 -  CABINA 36 kV DI UTENZA
 -  SE RTN 150/36 kV RICCIA
 -  AREA CANTIERE
 -  AREA STOCCAGGIO MATERIALI
 -  CONFINE COMUNALE
 -  PIAZZOLA DI ESERCIZIO
 -  FASCIA ASSERVIMENTO PER ACCESSO E PASSAGGIO
 -  SUPERFICIE DI OCCUPAZIONE TEMPORANEA
 -  STRADE DI ACCESSO

QUADRO D'UNIONE Scala 1:100.000



Regione Molise	Regione Campania	Provincia di Cassino	Provincia di Benevento	Comune di Rocca	Comune di Cercevagnone	Comune di Castelgagnone	Comune di Castelvetro
							
Comune: RWE		RWE RENEWABLES ITALIA S.R.L. Via Archia Doria, 410 - 00192 Roma P. IVA: 0460370968 PEC: rwenewablesitalia@legalmail.it					
Titolo del Progetto: REALIZZAZIONE DI UN IMPIANTO PER LA PRODUZIONE DI ENERGIA ELETTRICA DA FONTE EOLICA NEI COMUNI DI RICCIA (CB), CERCEVAGNONE (CB), CASTELGAGNONE (BN) E CASTELVETRO IN VAL FORTORE (BN).							
Documento: PROGETTO DEFINITIVO OPERE CIVILI				N° Documento: PERI_D_27.a.4			
ID PROGETTO: PERI		DISCIPLINA: PD		TIPOLOGIA: D		FORMATO: A4	
Elaborato: Cartografia di inquadramento territoriale dell'impianto su base CTR							
FOGLIO: 1 di 1		SCALA: 1:5.000		Nome file: PERI_D_27.a.4_Cartografia di inquadramento territoriale dell'impianto su base CTR			
Progettista:							
							
ENERGY & ENGINEERING S.R.L. Via XXIII Aprile 139 00144 Roma (RM) P. IVA: 0261880967 Tel. 06771480 pe.en@energyengineering.it		Ing. Davide G. Trivelli					
Rev.	Data Revisione	Descrizione Revisione	Redatto	Controllato	Approvato		
1	27/10/2022	PRIMA VERSIONE					