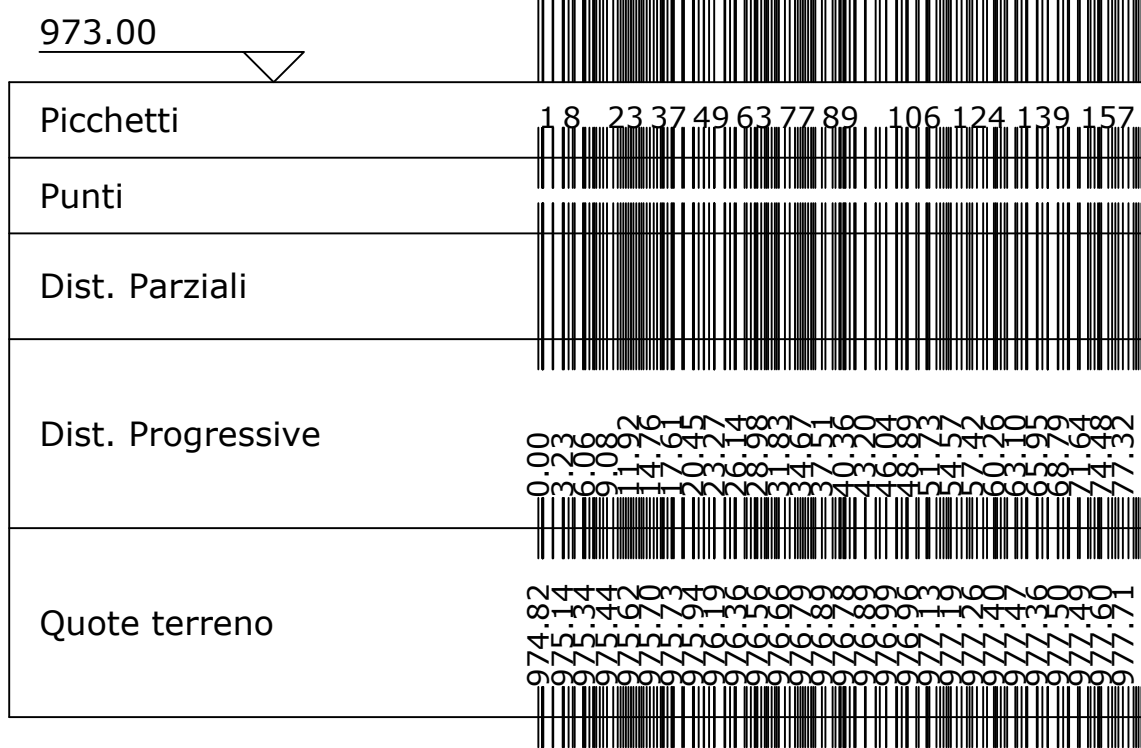


S01

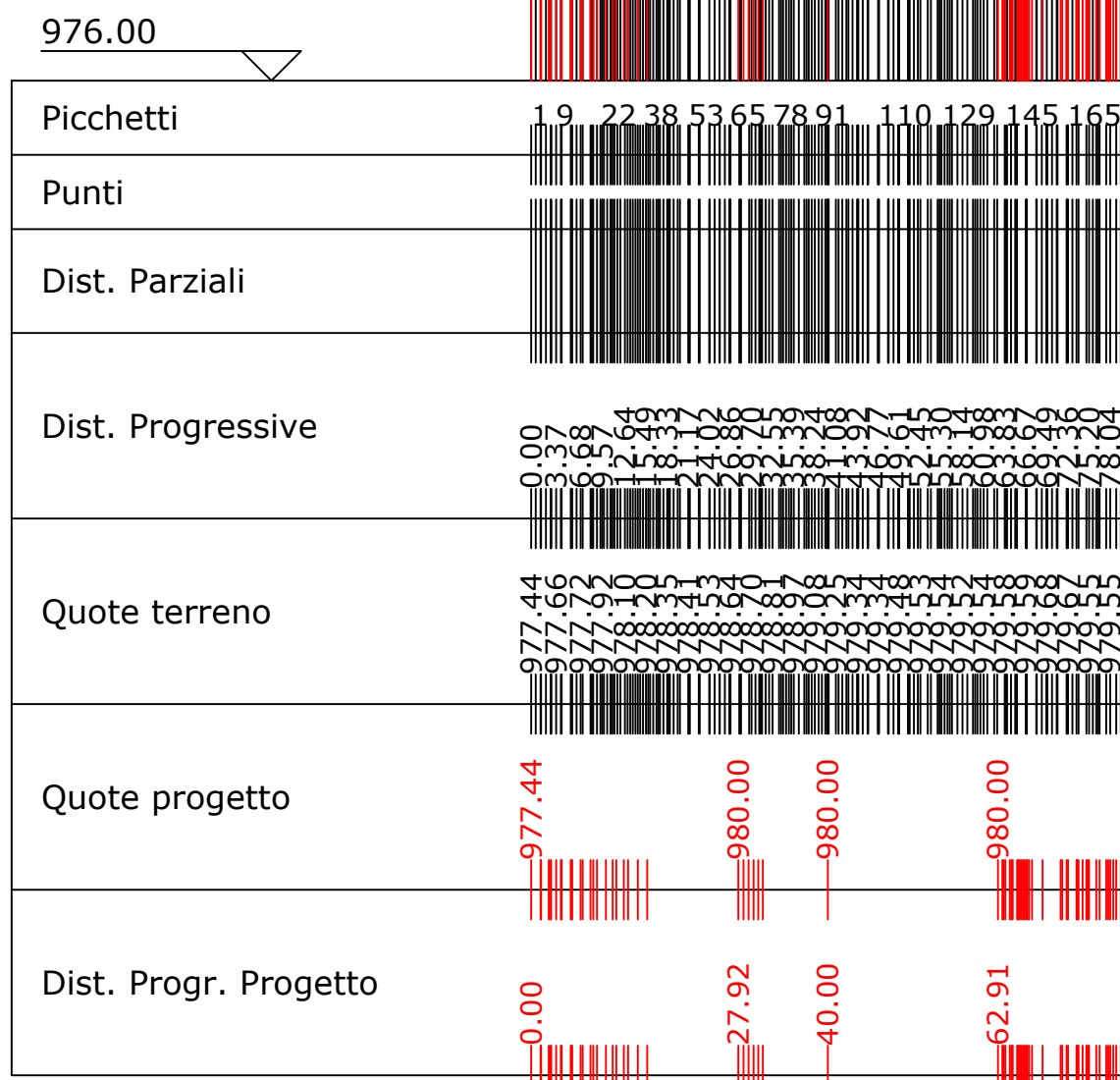
Altezze: 1:250
Lunghezze: 1:2000



S03

Area di Sterro: -0.03
Area di Riporto: 56.18

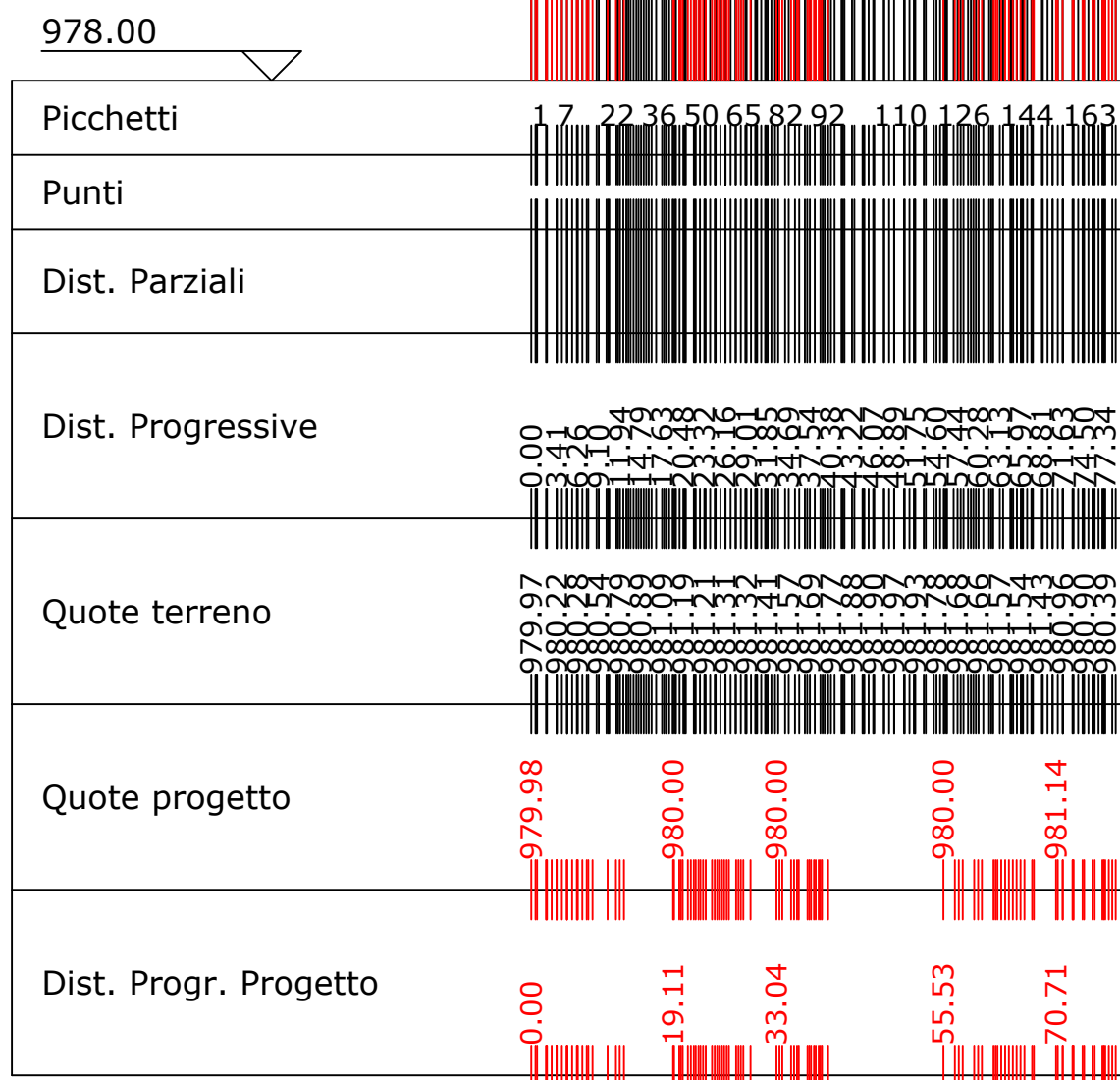
Altezze: 1:250
Lunghezze: 1:2000



S05

Area di Sterro: -89.03
Area di Riporto: 0.01

Altezze: 1:250
Lunghezze: 1:2000



PROFILO1

Caratteristiche Tracciato di Progetto

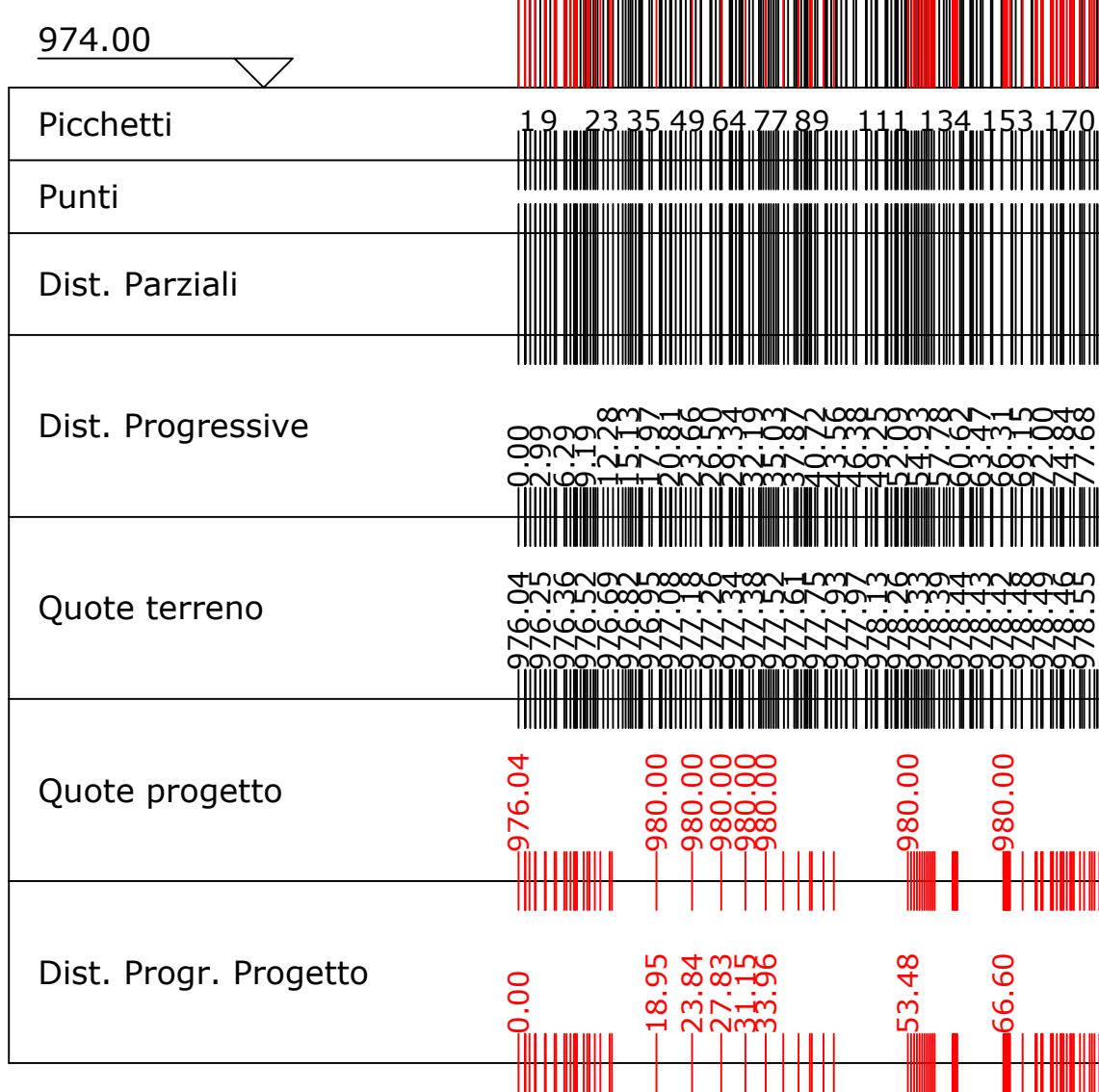
Quota Monte	983.42
Quota Valle	976.80
Lungh. Proiezione	109.00
Lungh. Sviluppo	110.74
Dislivello	6.62
Pendenza Minima	0.00 %
Pendenza Massima	77.27 %
Pendenza Media	5.47 %

Pendenza Livellette	Diff. di Quota	H= 3.20	H= 0.00	H= 2.87
	Distanza	L= 30.05	L= 60.79	L= 30.02
	Pendenza	P= 15.95%	P= 0%	P= 14.35%

S02

Area di Sterro: -0.05
Area di Riporto: 132.85

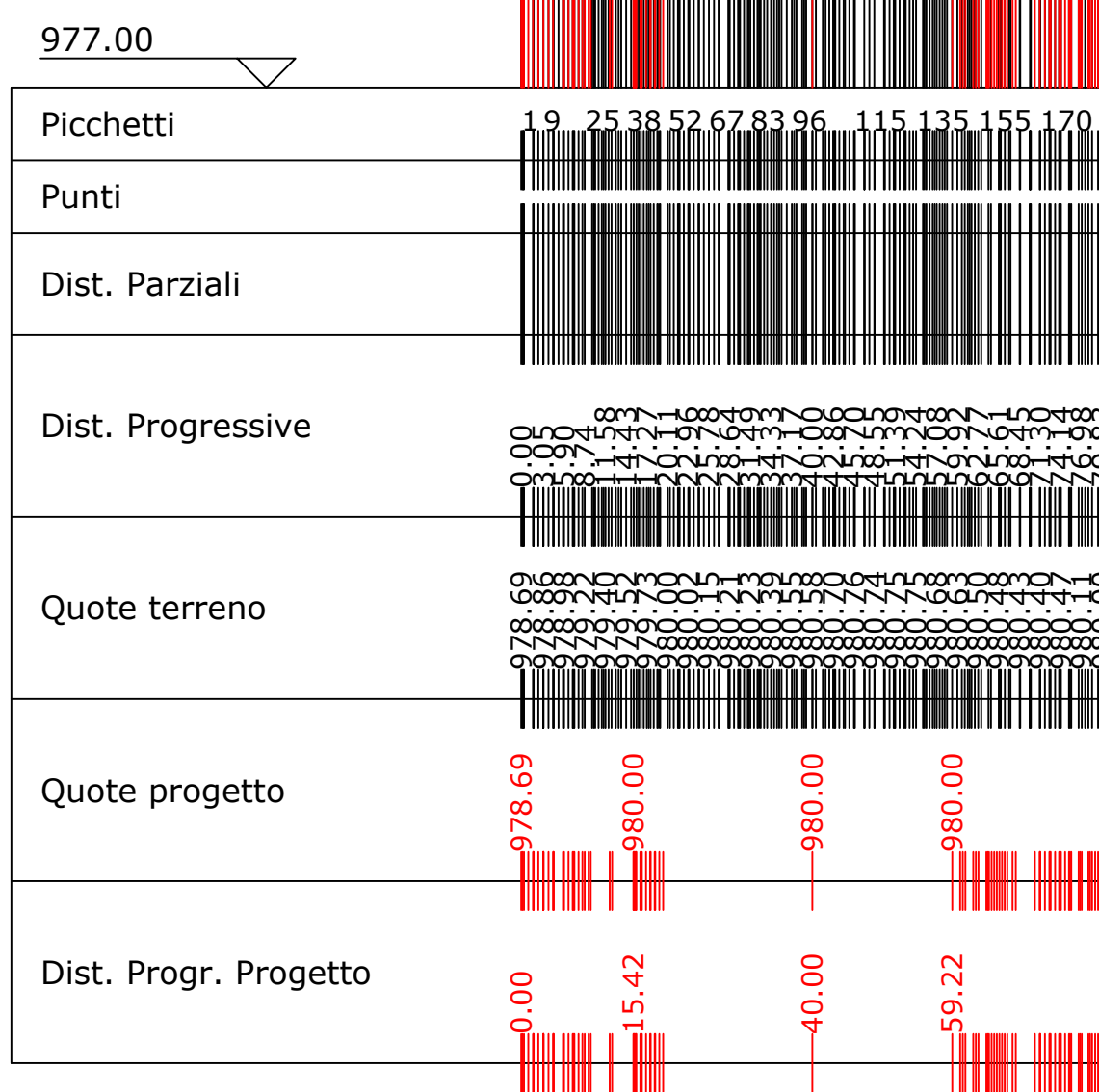
Altezze: 1:250
Lunghezze: 1:2000



S04

Area di Sterro: -24.06
Area di Riporto: 3.33

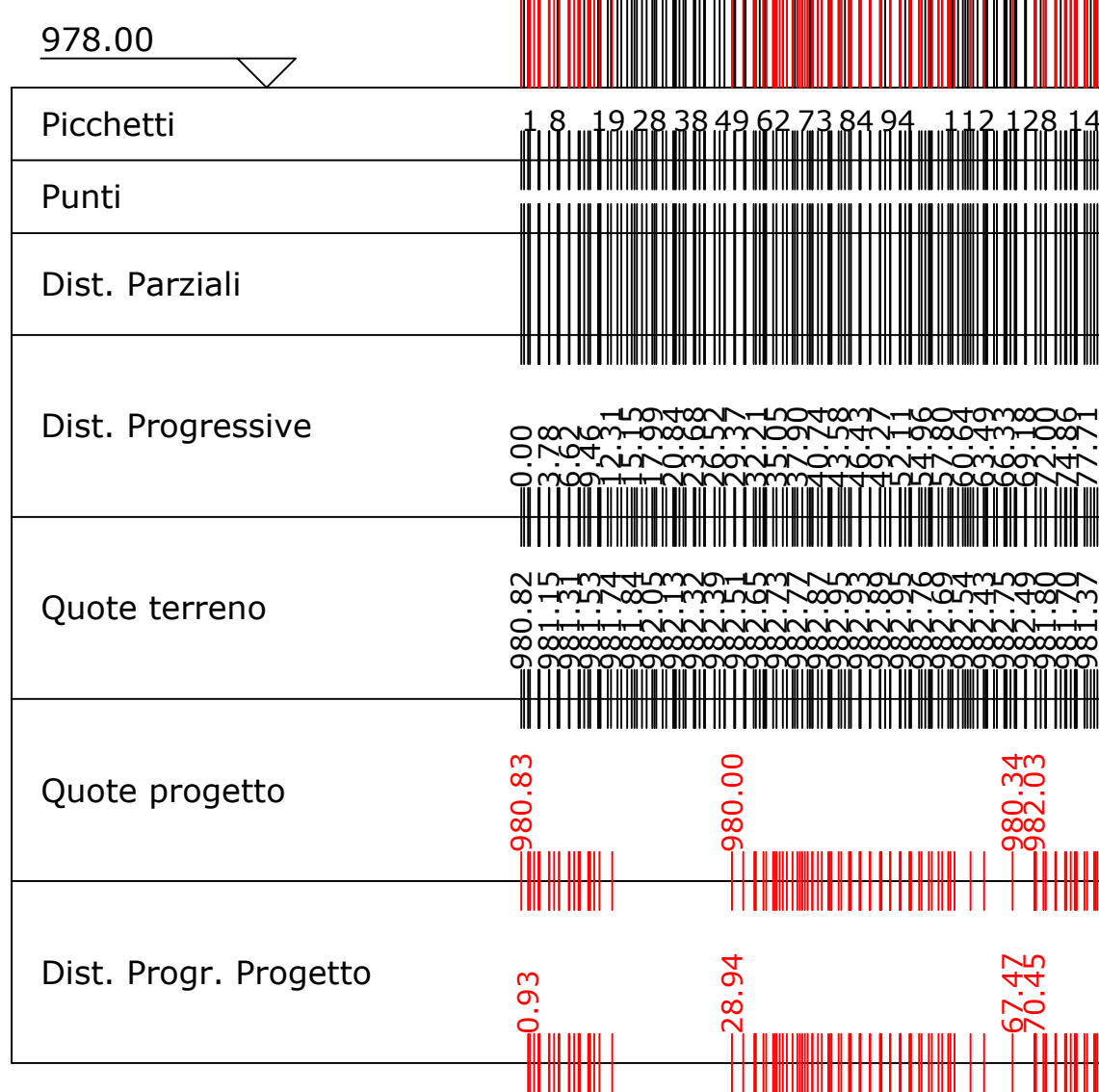
Altezze: 1:250
Lunghezze: 1:2000



S06

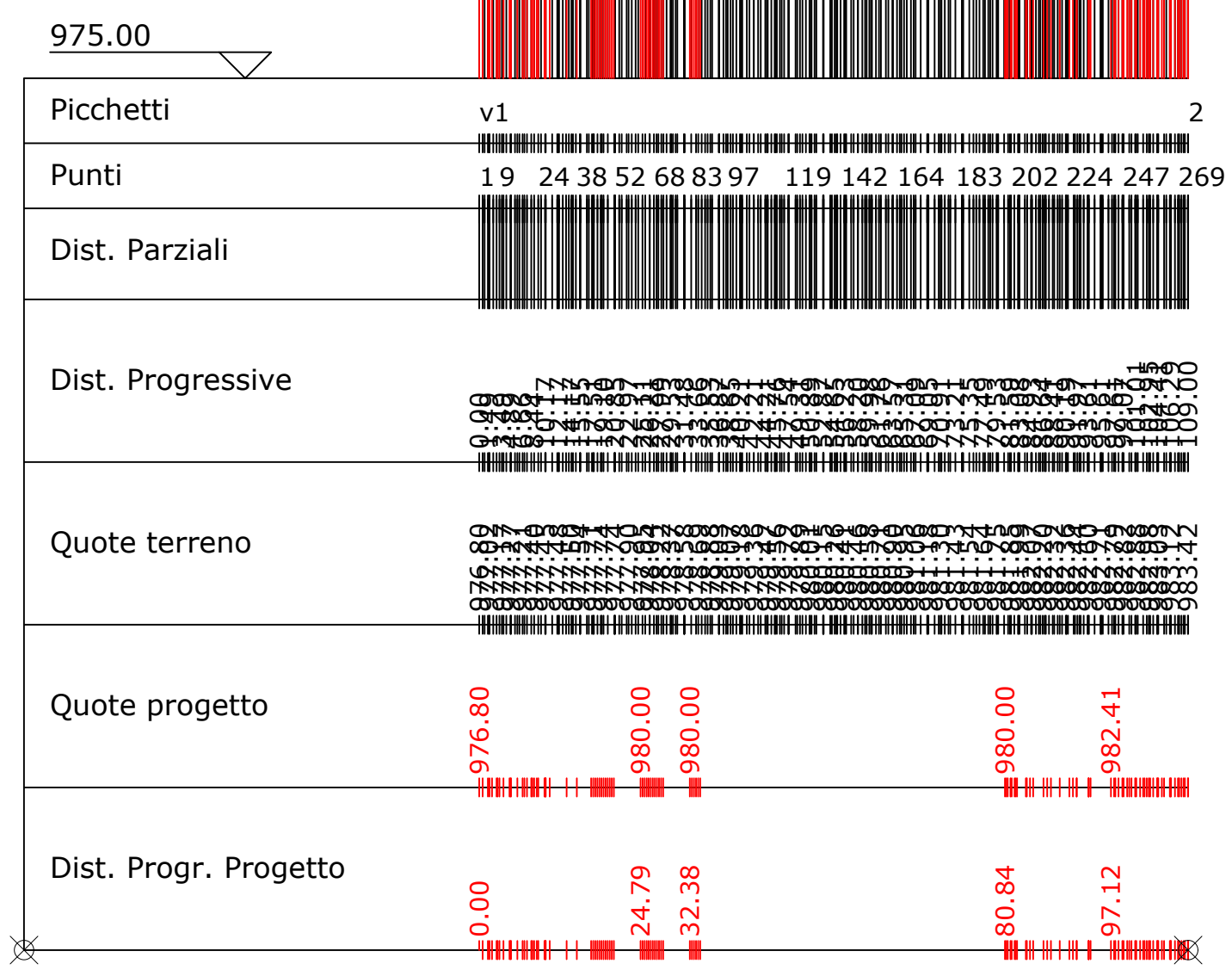
Area di Sterro: -62.99
Area di Riporto: 0.06

Altezze: 1:250
Lunghezze: 1:2000



PROFILO1

Altezze: 1:250
Lunghezze: 1:2000



Committente: **RWE** RWE RENEWABLES ITALIA S.R.L.
via Andrea Doria, 411G - 00192 Roma
P.IVA/C.F. 06400370968
PEC: rwerenewablesitaliasrl@legalmail.it

Titolo del Progetto: **REALIZZAZIONE DI UN IMPIANTO PER LA PRODUZIONE DI ENERGIA ELETTRICA DA FONTE EOLICA NEI COMUNI DI RICCIA (CB), CERCEMAGGIORE (CB), CASTELPAGANO (BN) E CASTELVETERO IN VAL FORTORE (BN).**

Documento: **PROGETTO DEFINITIVO OPERE CIVILI** N° Documento: PERI_D_28.a.20

ID PROGETTO: PERI DISCIPLINA: PD TIPOLOGIA: D FORMATO:

Elaborato: **Profilo e sezioni della piazzola WTG R7**

FOGLIO: 1 di 1 SCALA: VARIE Nome file: PERI_D_28.a.20_Profilo e sezioni della piazzola WTG R7.pdf

Progettazione: **Progettista:**

ENERGY & ENGINEERING S.R.L. Ing. Davide G. Trivelli
Via XXIII Luglio 139
83044 - Bisaccia (AV)
P.IVA 02618900647
Tel./Fax: 0827/81480
pec: energyengineering@legalmail.it

Rev.	Data Revisione	Descrizione Revisione	Redatto	Controllato	Approvato
0	27/12/2022	PRIMA EMISSIONE			