

**ORGANIZZAZIONE ED ALLESTIMENTO DEL CANTIERE**  
 Si dovrà provvedere a stabilire una delimitazione dell'area di cantiere, le recinzioni dovranno essere stabili e di idonea altezza e si dovrà stabilire un percorso di massima per gli addetti ed i mezzi meccanici. Tutte le lavorazioni effettuate devono comunque consentire di non lasciare situazioni di pericolo durante le ore di inattività del cantiere, avendo cura di esporre idonea segnaletica inerente la viabilità, interna ed esterna al cantiere stesso e le prescrizioni di sicurezza e gli obblighi da osservare. La colorazione, i pittogrammi e le dimensioni devono essere conformi al D.Lgs. 493/96.

**DESCRIZIONE DELLE ATTIVITA' E ORGANIZZAZIONE DEL CANTIERE**  
 Per dare conto alle lavorazioni è prevista l'individuazione dell'area di intervento, della viabilità interna e di accesso al cantiere. Allo stesso tempo è prevista la delimitazione dell'area di cantiere con la realizzazione di recinzioni. In particolare dovranno essere realizzati i baraccamenti. Dovrà essere garantito, oltre alla viabilità, lo spazio necessario per la manovra, il trasporto, il carico e lo scarico dei materiali stessi.  
 L'accesso nell'area di cantiere non deve essere permesso alle persone estranee alle lavorazioni. In un luogo di facile consultazione va esposto un cartello con indicazioni dei numeri telefonici del più vicino comando dei Vigili del Fuoco, delle ambulanze e in generale degli enti da interpellare in caso di emergenza.

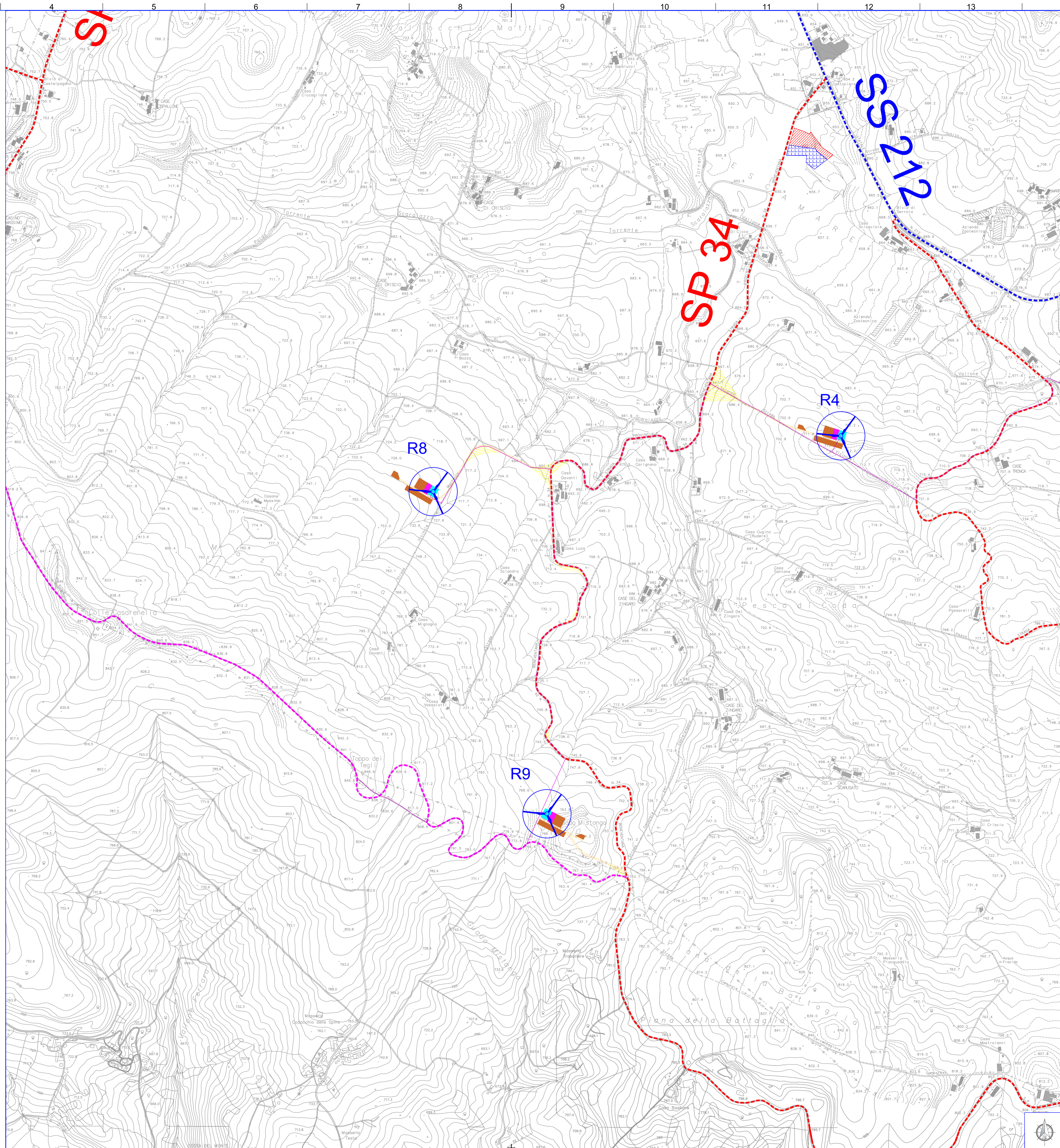
**CARTELLI DA CANTIERE**



**BARACCAMENTI DA CANTIERE PREFABBRICATI**

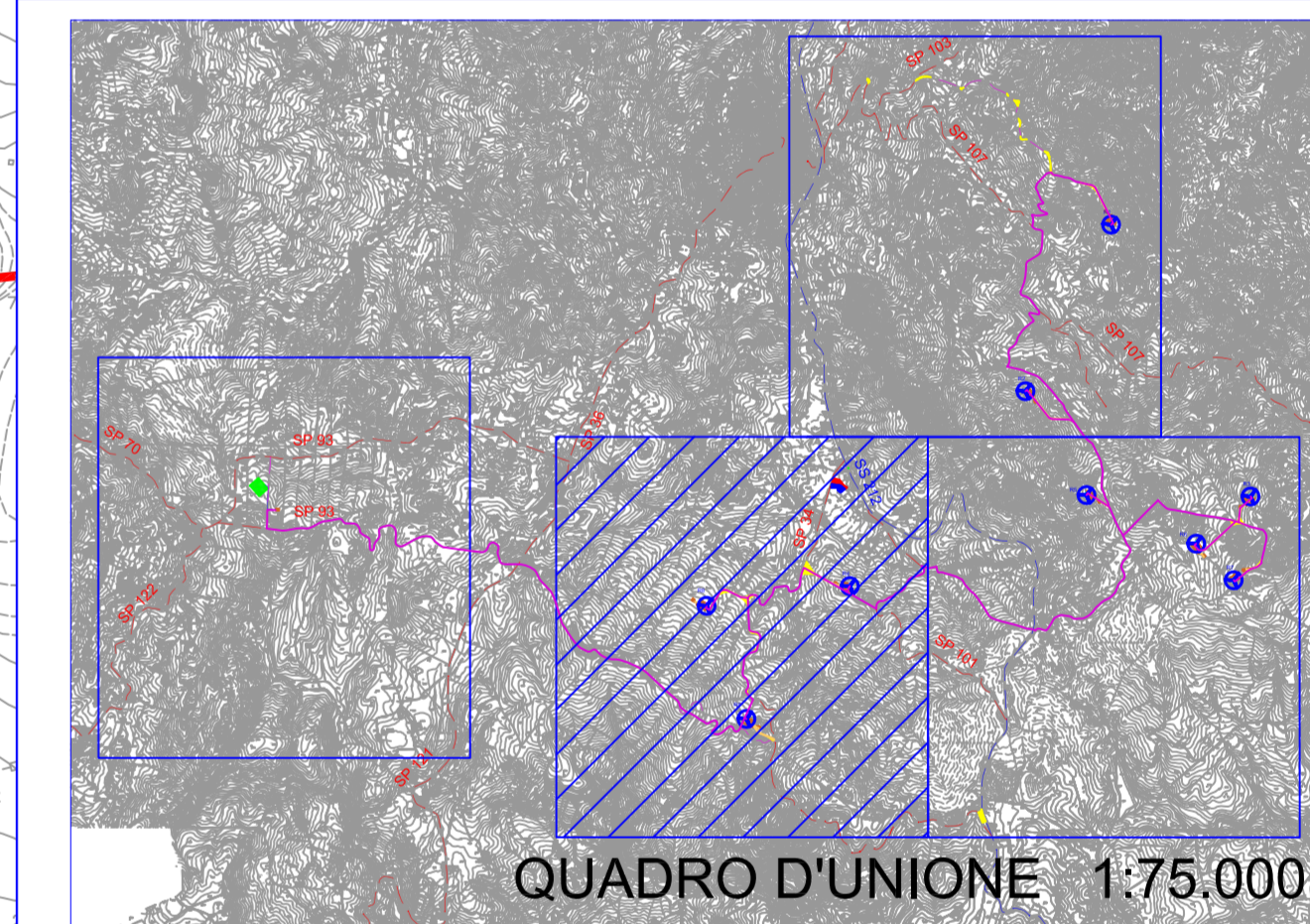


**SERVIZI IGIENICI PREFABBRICATI**



**LEGENDA:**

- AEROGENERATORI DI PROGETTO
- CAVIDOTTO AT 36 kV PER IL COLLEGAMENTO DEI VARI AEROGENERATORI
- CAVIDOTTO AT 36 kV Cabina 36 kV di utenza - SE RTN 150/36 kV
- CABINA 36 kV DI UTENZA
- SE RTN 150/36 kV RICCIA
- AREA CANTIERE
- AREA STOCCAGGIO MATERIALI
- CONFINE COMUNALE
- PIAZZOLA DI ESERCIZIO
- FASCIA ASSERVIMENTO PER ACCESSO E PASSAGGIO
- SUPERFICIE DI OCCUPAZIONE TEMPORANEA
- STRADE DI ACCESSO
- STRADA STATALE
- STRADA PROVINCIALE
- STRADA COMUNALE
- VIABILITA' DI ESERCIZIO DA REALIZZARE
- ALLARGAMENTI TEMPORANEI VIABILITA'



Regione Molise	Regime Campesano	Provincia di Cantùglio	Provincia di Benevento	Comune di Rocca	Comune di Caramignone	Comune di Castelgagnano	Comune di Castelvetere
<b>RWE</b>							
Committente: <b>RWE RENEWABLES ITALIA S.R.L.</b> Via Anichini Dario, 4103 - 00192 Roma P.IVA: 04680370968 PEC: rwe.renewables@rwi.it							
Titolo del Progetto: <b>REALIZZAZIONE DI UN IMPIANTO PER LA PRODUZIONE DI ENERGIA ELETTRICA DA FONTE EOLICA NEI COMUNI DI RICCIA (CB), CERCENAGGIORE (CB), CASTELGAGNANO (BN) E CASTELVETERE IN VAL FORTORE (BN).</b>							
Documento: <b>PROGETTO DEFINITIVO OPERE CIVILI</b>				N° Documento: <b>PERI D. 33.4</b>			
ID PROGETTO: <b>PERI</b>		DISCIPLINA: <b>PD</b>		TIPOLOGIA: <b>D</b>		FORMATO: <b>A0</b>	
Elaborato: <b>Planimetria piano di cantiere 2/2/2020</b>							
FOGLIO: <b>1</b> di <b>1</b>		SCALA: <b>1:5.000</b>		Nome file: <b>PERI_RI_01_Planimetria piano di cantiere 2/2/2020.dwg</b>			
Progettista:							
<b>ENERGY &amp; ENGINEERING S.R.L.</b> Via XXIII Aprile 139 02044 - Roma - Italy P.IVA: 02018000667 Tel. 06.76271480 www.energyengineering.it				<b>Ing. Davide G. Trivelli</b>			
Rev.	Data Revisione	Descrizione Revisione	Realizzato	Controllato	Approvato		
1	27/10/2020	PRIMA VERSIONE					