

Regione  
Molise

Regione  
Campania

Provincia di  
Campobasso

Provincia di  
Benevento

Comune di  
Riccia

Comune di  
Cercemaggiore

Comune di  
Castelpagano

Comune di  
Castelvetero in  
Val Fortore



Committente:

# RWE

**RWE RENEWABLES ITALIA S.R.L.**  
via Andrea Doria, 41/G - 00192 Roma  
P.IVA/C.F. 06400370968  
PEC: rwerenewablesitaliasrl@legalmail.it

Titolo del Progetto:

**REALIZZAZIONE DI UN IMPIANTO PER LA PRODUZIONE DI ENERGIA ELETTRICA DA FONTE EOLICA NEI COMUNI DI RICCIA (CB), CERCEMAGGIORE (CB), CASTELPAGANO (BN) E CASTELVETERO IN VAL FORTORE (BN).**

Documento:

**PROGETTO DEFINITIVO OPERE CIVILI**

N° Documento:

**PERI\_R\_23.11**

ID PROGETTO:

**PERI**

DISCIPLINA:

**PD**

TIPOLOGIA:

**D**

FORMATO:

**A3**

Elaborato:

## Valutazione Preventiva Interesse Archeologico Catalogo MOSI

FOGLIO:

**fasc. A3**

SCALA:

1:50.000-1:5.000

Nome file:

**Progettazione:**



**ENERGY & ENGINEERING S.R.L.**

Via XXIII Luglio 139

83044 - Bisaccia (AV)

P.IVA 02618900647

Tel./Fax. 0827/81480

pec: energyengineering@legalmail.it

**Progettista:**



**Ing. Davide G. Trivelli**

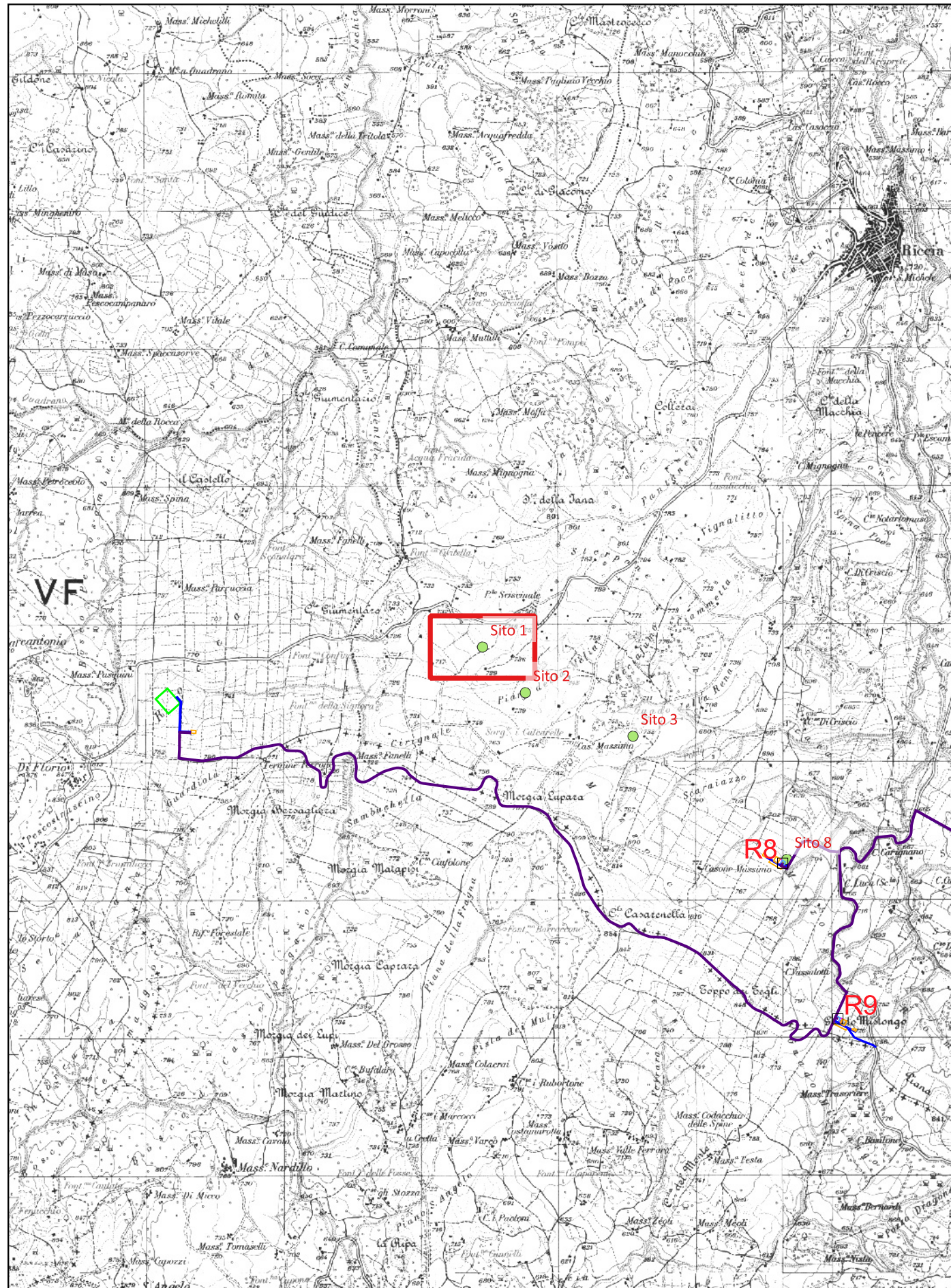
**Archeologia**

**Dott. Antonio MESISCA**



Rev:	Data Revisione	Descrizione Revisione	Redatto	Controllato	Approvato
00	MARZO 2023	PRIMA EMISSIONE	A. MESISCA		

# Sito 1 (SABAP-MOL\_2023\_2650\_01\_01)



1.000 0 1.000 2.000 m

**Localizzazione:** Riccia (CB) - Cerignano,

**Definizione e cronologia:** area di materiale mobile, {area di materiale eterogeneo}. {Età Romana},

**Modalità di individuazione:** {dati di archivio}

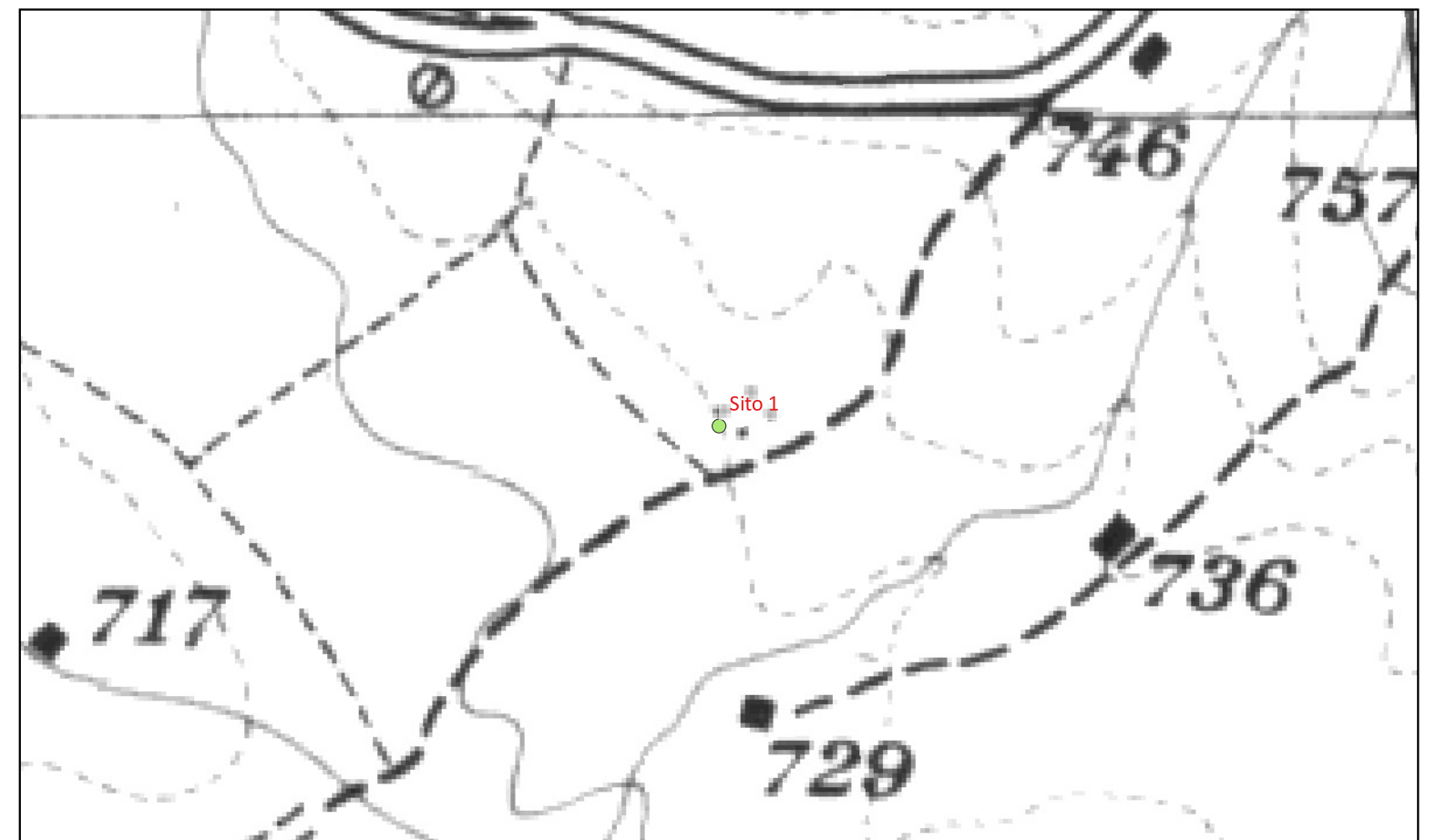
**Distanza dall'opera in progetto:** 500-1000 metri **Potenziale:** potenziale alto

**Rischio relativo:** rischio basso

Reperti vari. Frammenti ceramici e lacerti di mura. Segnalazione tratta da Database Archivio SABAP-MOL.

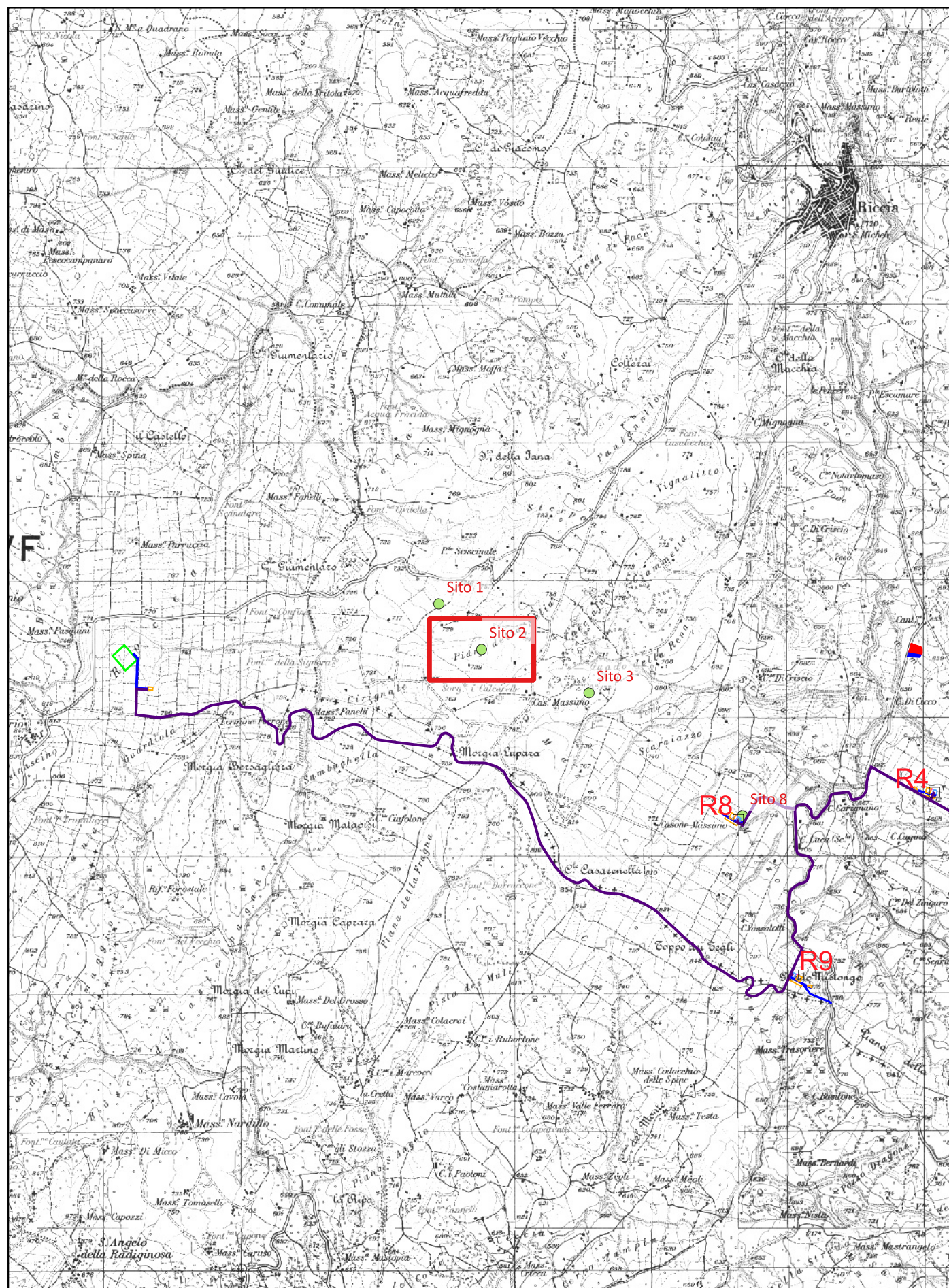
Molise, Esperienze di Survey: Riccia, Oratino e Castropignano, ed. Ist. Reg. per gli Studi Storici del Molise, 2008.

SABAP-MOL



100 0 100 200 m

## Sito 2 (SABAP-MOL\_2023\_2650\_01\_02)



1.000 0 1.000 2.000 m

**Localizzazione:** Riccia (CB) - Piana della Melia,

**Definizione e cronologia:** area di materiale mobile, {area di frammenti fittili}. {Età Romana},

**Modalità di individuazione:** {dati di archivio}

**Distanza dall'opera in progetto:** 500-1000 metri

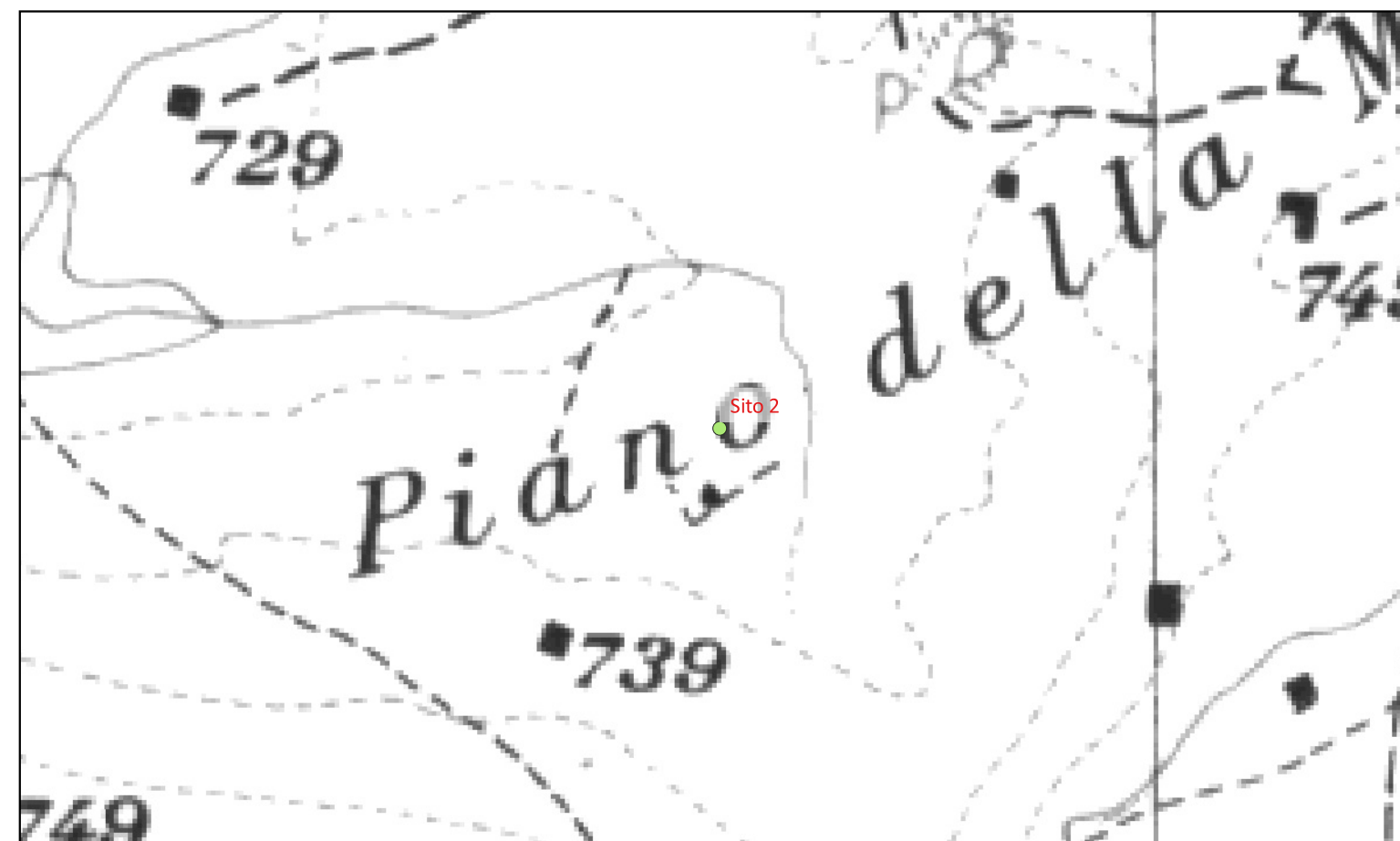
**Potenziale:** potenziale alto

**Rischio relativo:** rischio basso

Reperti vari. Ampia area con frammenti ceramici vari. Segnalazione tratta da Database Archivio SABAP-MOL.

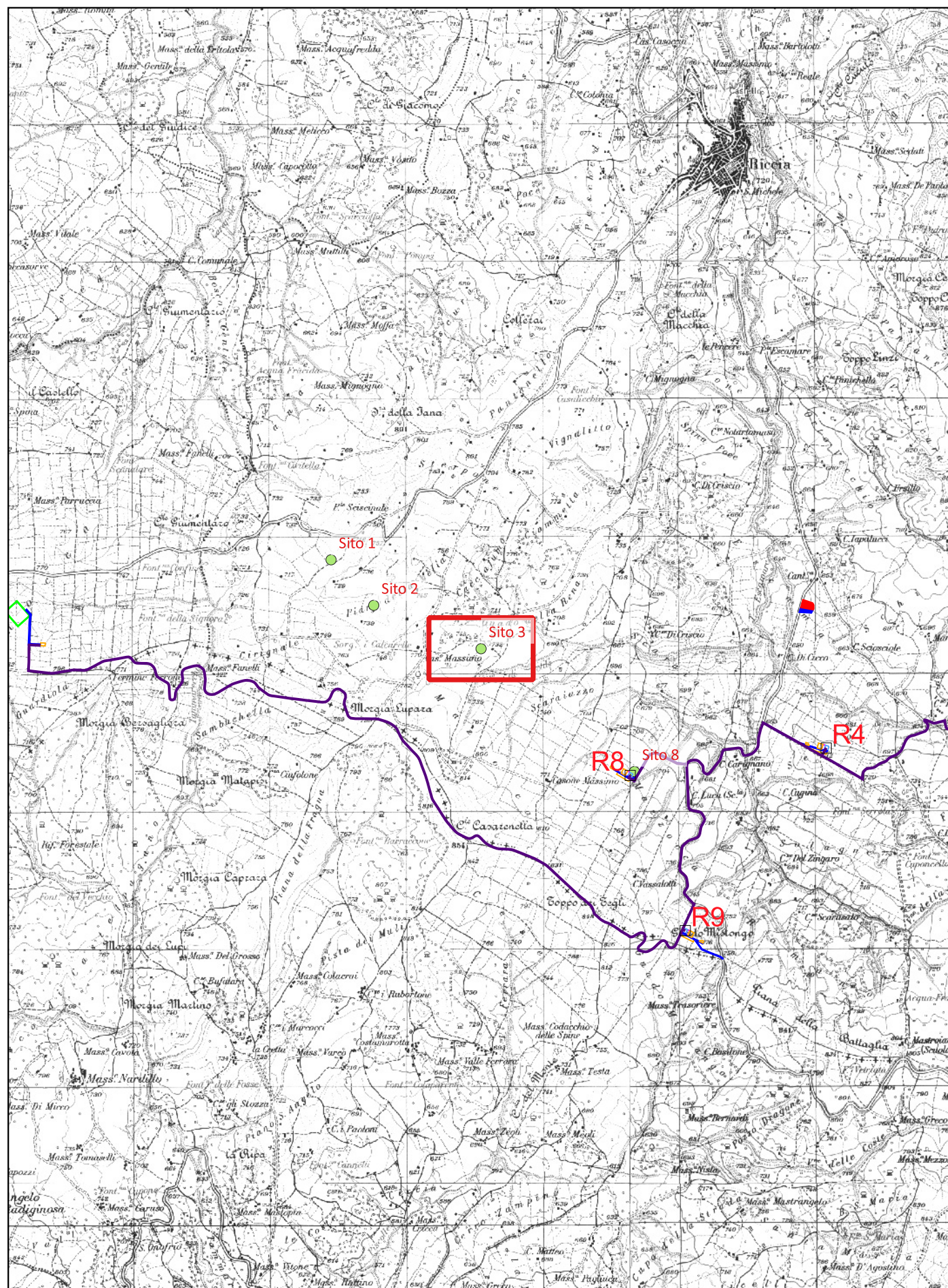
Molise, Esperienze di Survey: Riccia, Oratino e Castropignano, ed. Ist. Reg. per gli Studi Storici del Molise, 2008.

SABAP-MOL



100 0 100 200 m

### Sito 3 (SABAP-MOL\_2023\_2650\_01\_03)



**Localizzazione:** Riccia (CB) - Casone Massimo,

**Definizione e cronologia:** area di materiale mobile, {area di frammenti fittili}. {Età Romana},

**Modalità di individuazione:** {dati di archivio}

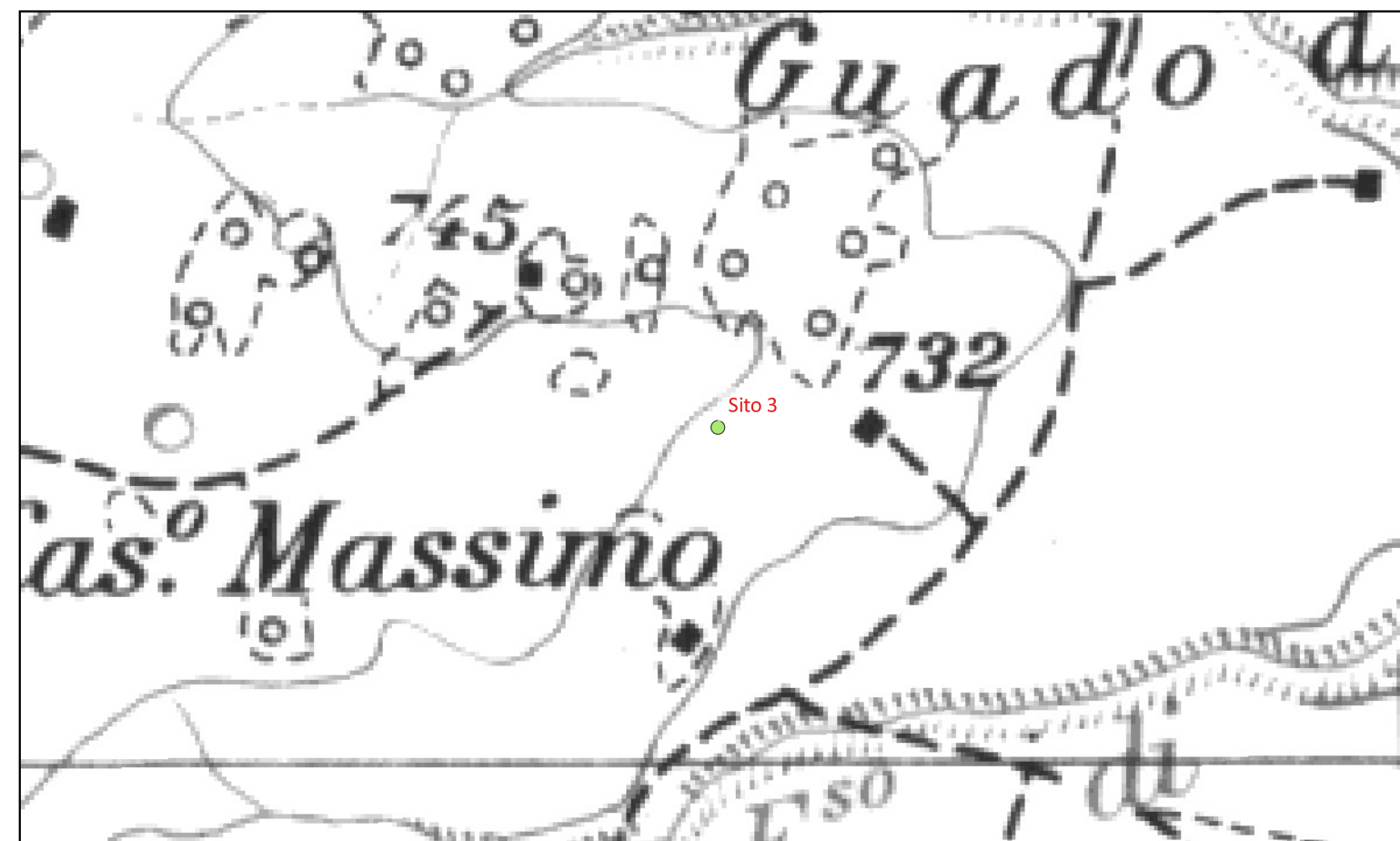
**Distanza dall'opera in progetto:** 500-1000 metri

**Potenziale:** potenziale medio

**Rischio relativo:** rischio basso

Dispersione di pochissimi materiali a densità estremamente bassa limitata ad un'area di pochi metri quadrati. Presenza di laterizi (50%, 2 frammenti), ceramica a vernice nera (25%, 1 frammento di fondo) e ceramica grezza (25%, 1 frammento). Segnalazione tratta da Database Archivio SABAP-MOL: Ricerche archeologiche preventive metanodotto Riccia - Campochiario (2006).

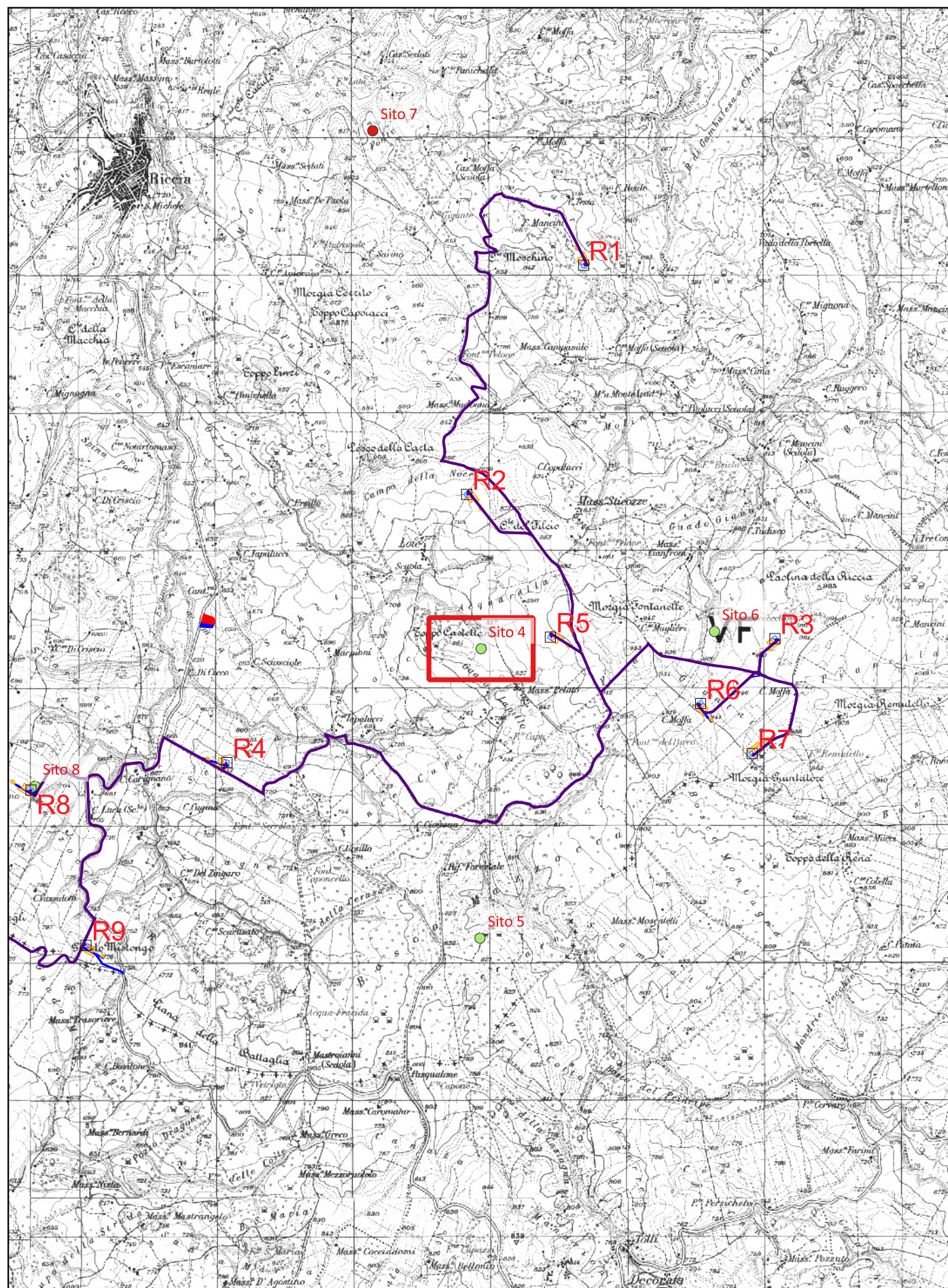
SABAP-MOL



1.000 0 1.000 2.000 m

100 0 100 200 m

## Sito 4 (SABAP-MOL\_2023\_2650\_01\_04)



**Localizzazione:** Riccia (CB) - Toppo Castellana,

**Definizione e cronologia:** area di materiale mobile, {area di frammenti fittili}. {Età Arcaica, Età Romana},

**Modalità di individuazione:** {dati di archivio}

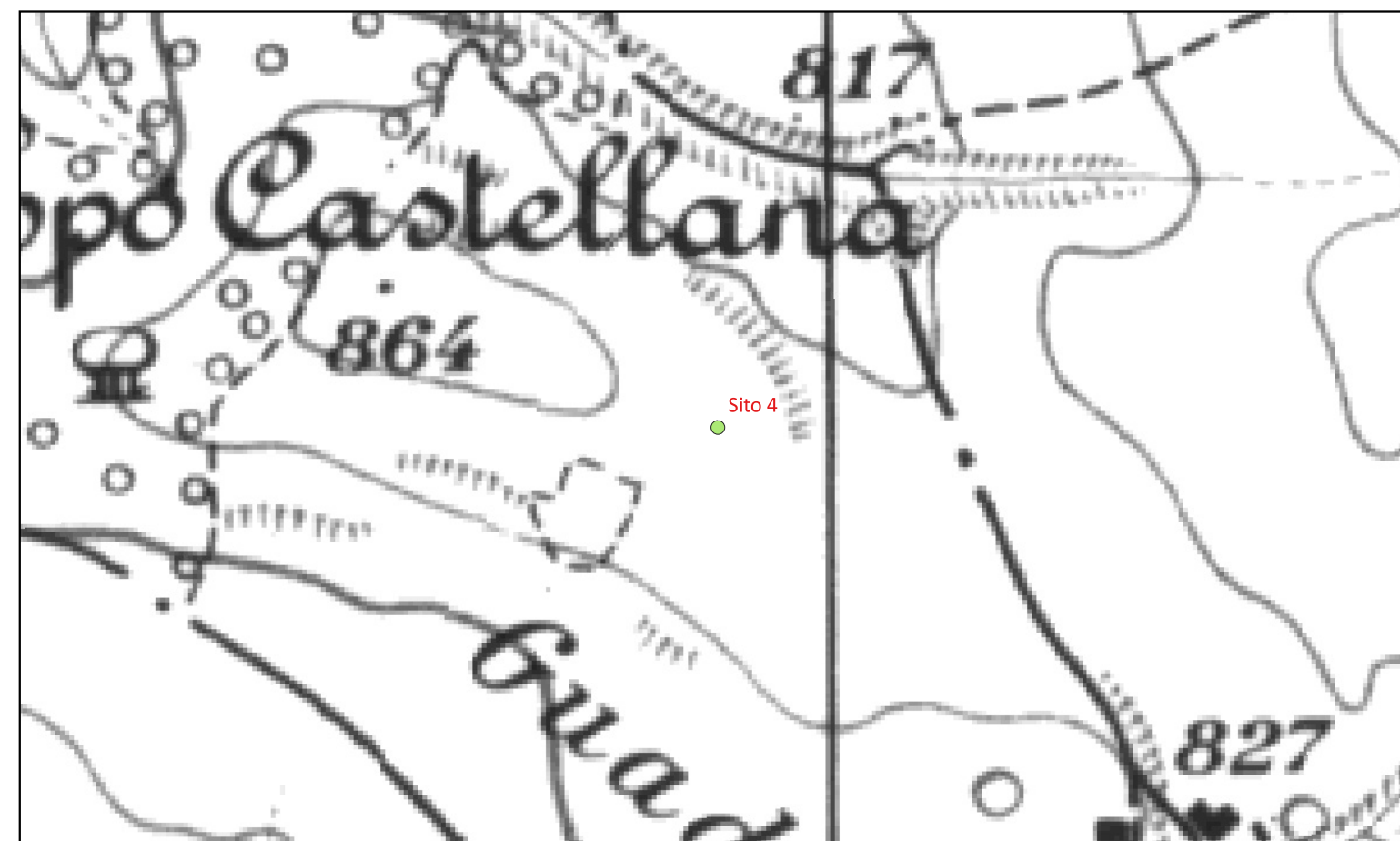
**Distanza dall'opera in progetto:** 200-500 metri

**Potenziale:** potenziale medio

**Rischio relativo:** rischio basso

Dispersione di materiali in scarsa quantità e a densità estremamente bassa limitata ad un'area di poche decine di metri quadrati. Presenza di laterizi (50%) e ceramica grezza (50%) in pessimo stato di conservazione. Segnalazione tratta da Database Archivio SABAP-MOL: Ricerche archeologiche preventive metanodotto Riccia - Campochiaro (2006).

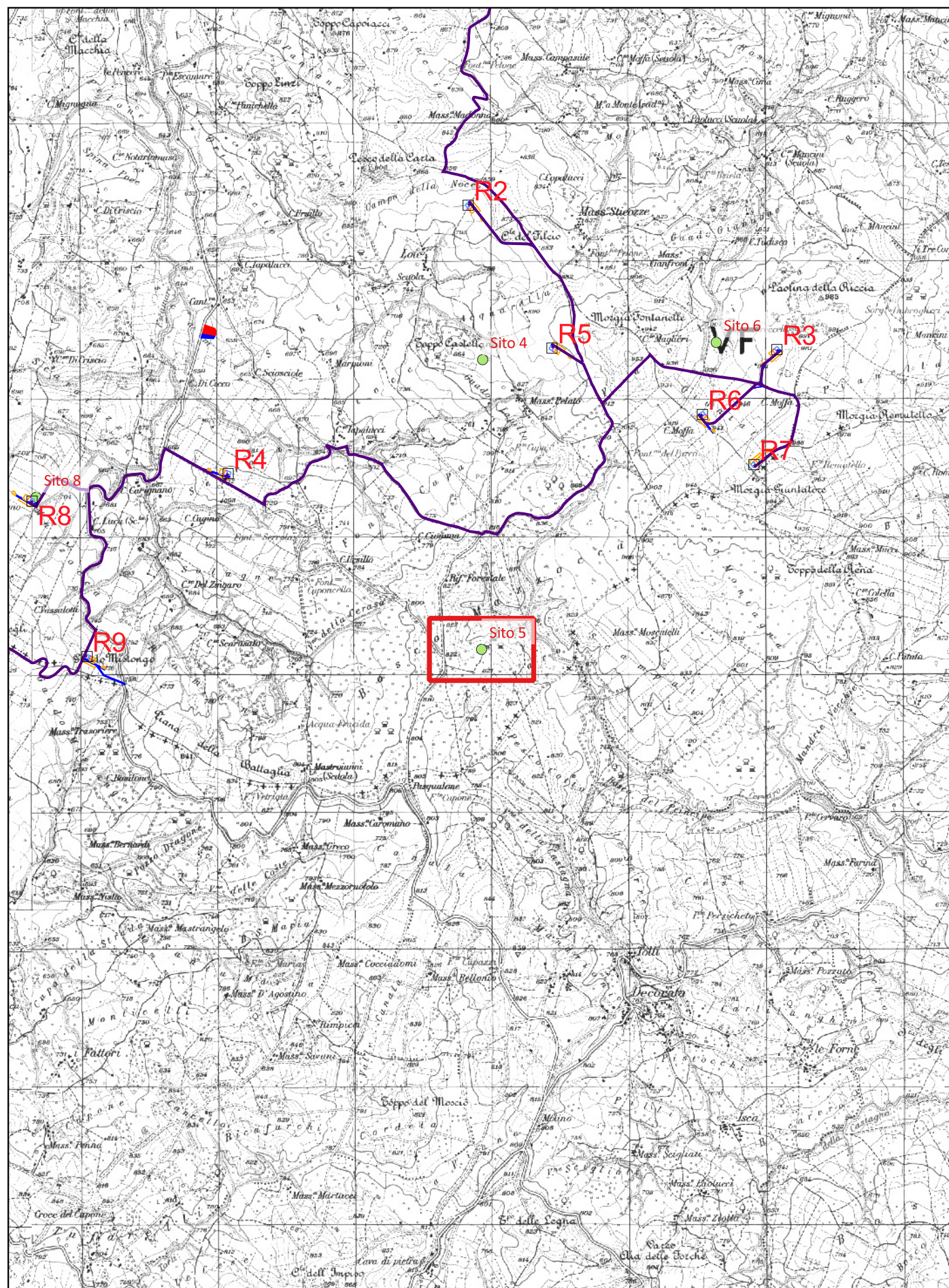
SABAP-MOL



1.000 0 1.000 2.000 m

100 0 100 200 m

# Sito 5 (SABAP-MOL\_2023\_2650\_01\_05)



1.000 0 1.000 2.000 m



**Localizzazione:** Riccia (CB) - Mazzocca,

**Definizione e cronologia:** area di materiale mobile, {industria litica}. {non determinabile},

**Modalità di individuazione:** {dati di archivio}

**Distanza dall'opera in progetto:** 500-1000 metri

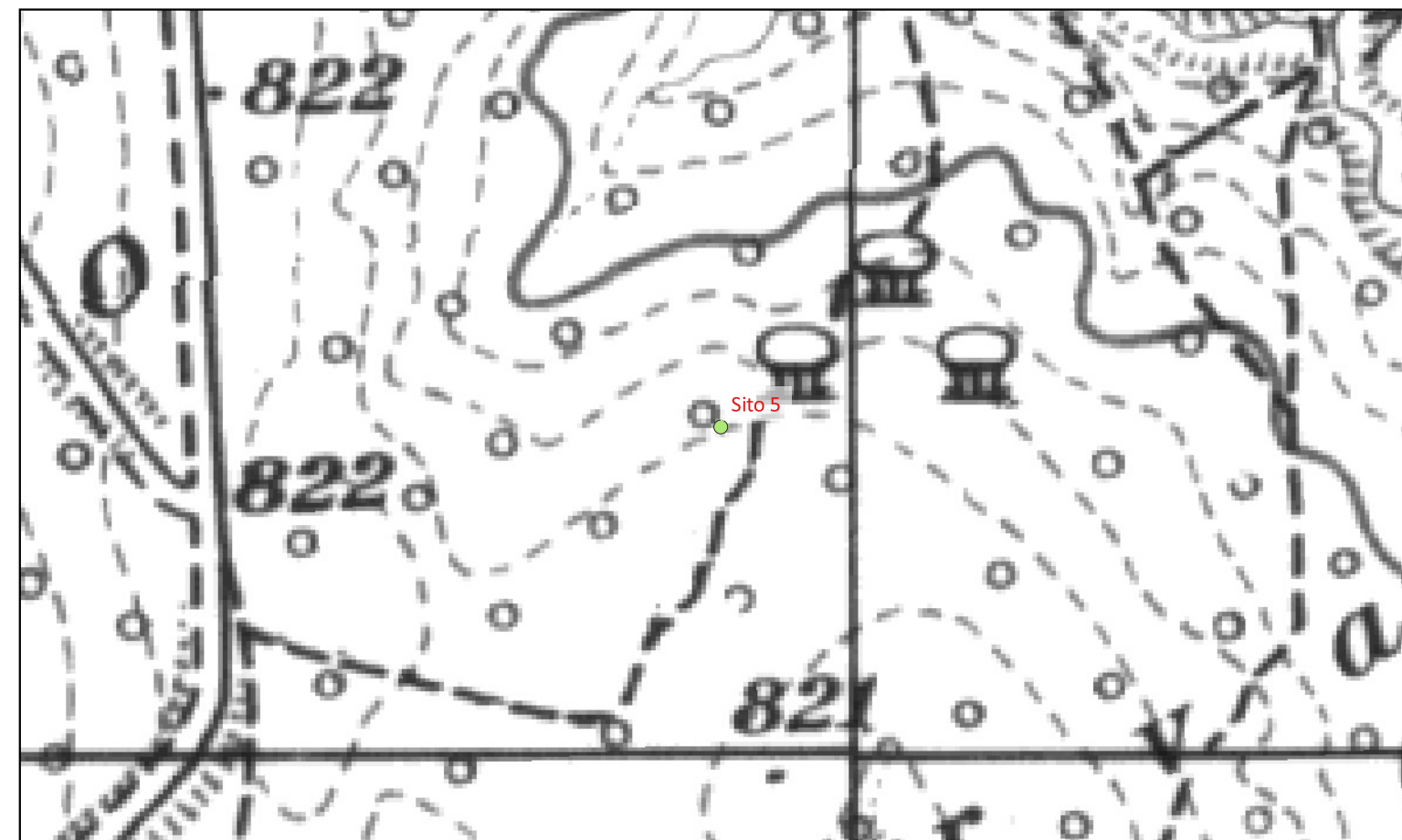
**Potenziale:** potenziale alto

**Rischio relativo:** rischio basso

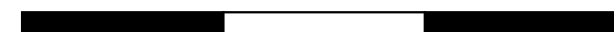
Utensili ed armi in selce. Segnalazione tratta da Database Archivio SABAP-MOL.

Molise, Esperienze di Survey: Riccia, Oratino e Castropignano, ed. Ist. Reg. per gli Studi Storici del Molise, 2008

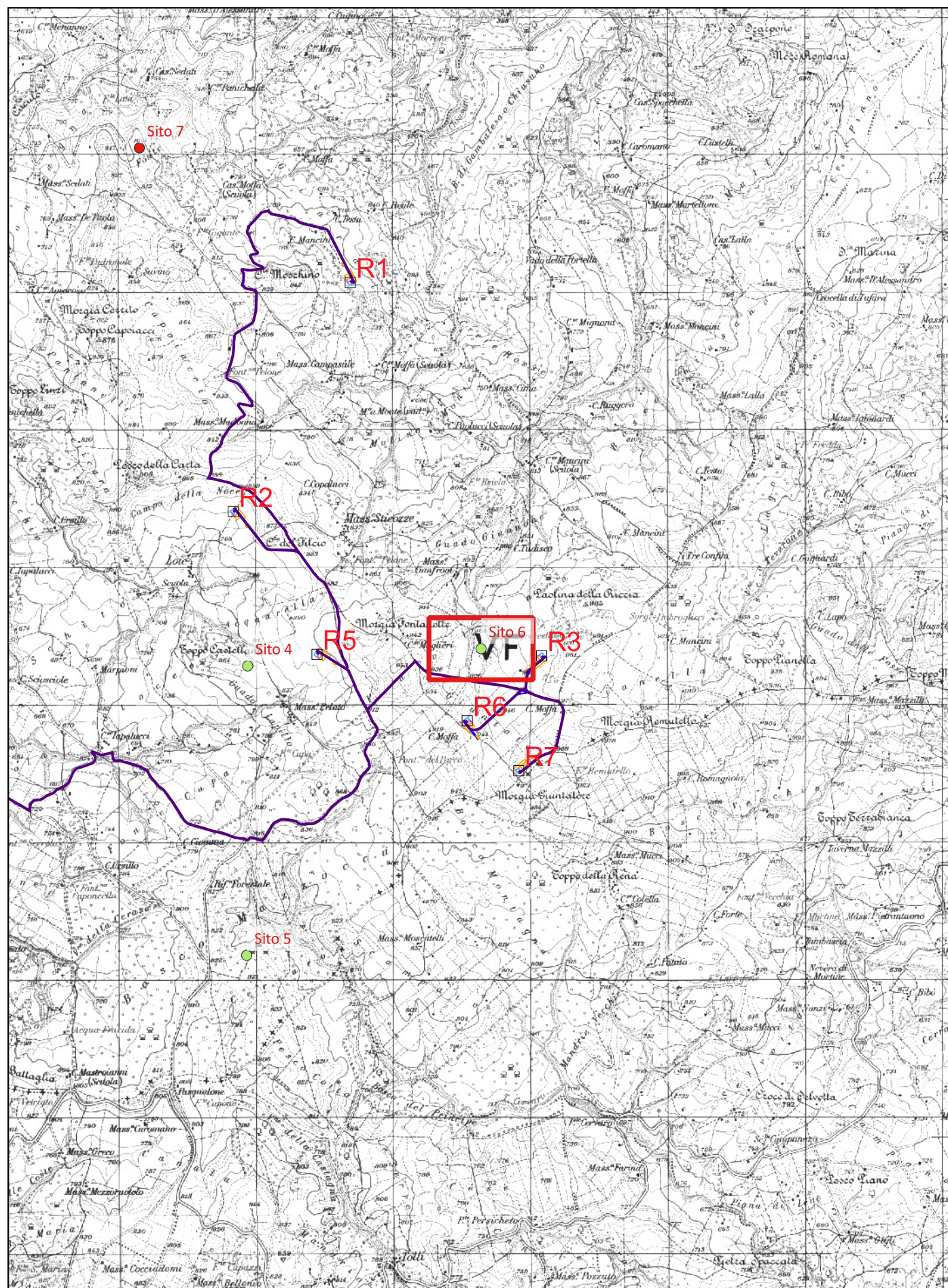
SABAP-MOL



100 0 100 200 m



## Sito 6 (SABAP-MOL\_2023\_2650\_01\_06)



1.000 0 1.000 2.000 m

**Localizzazione:** Riccia (CB) - Paolina,

**Definizione e cronologia:** area di materiale mobile, {area di frammenti fittili, industria litica}. {non determinabile},

**Modalità di individuazione:** {dati di archivio}

**Distanza dall'opera in progetto:** 200-500 metri

**Potenziale:** potenziale alto

**Rischio relativo:** rischio basso

Utensili in selce e frammenti ceramici. Segnalazione tratta da Database Archivio SABAP-MOL.

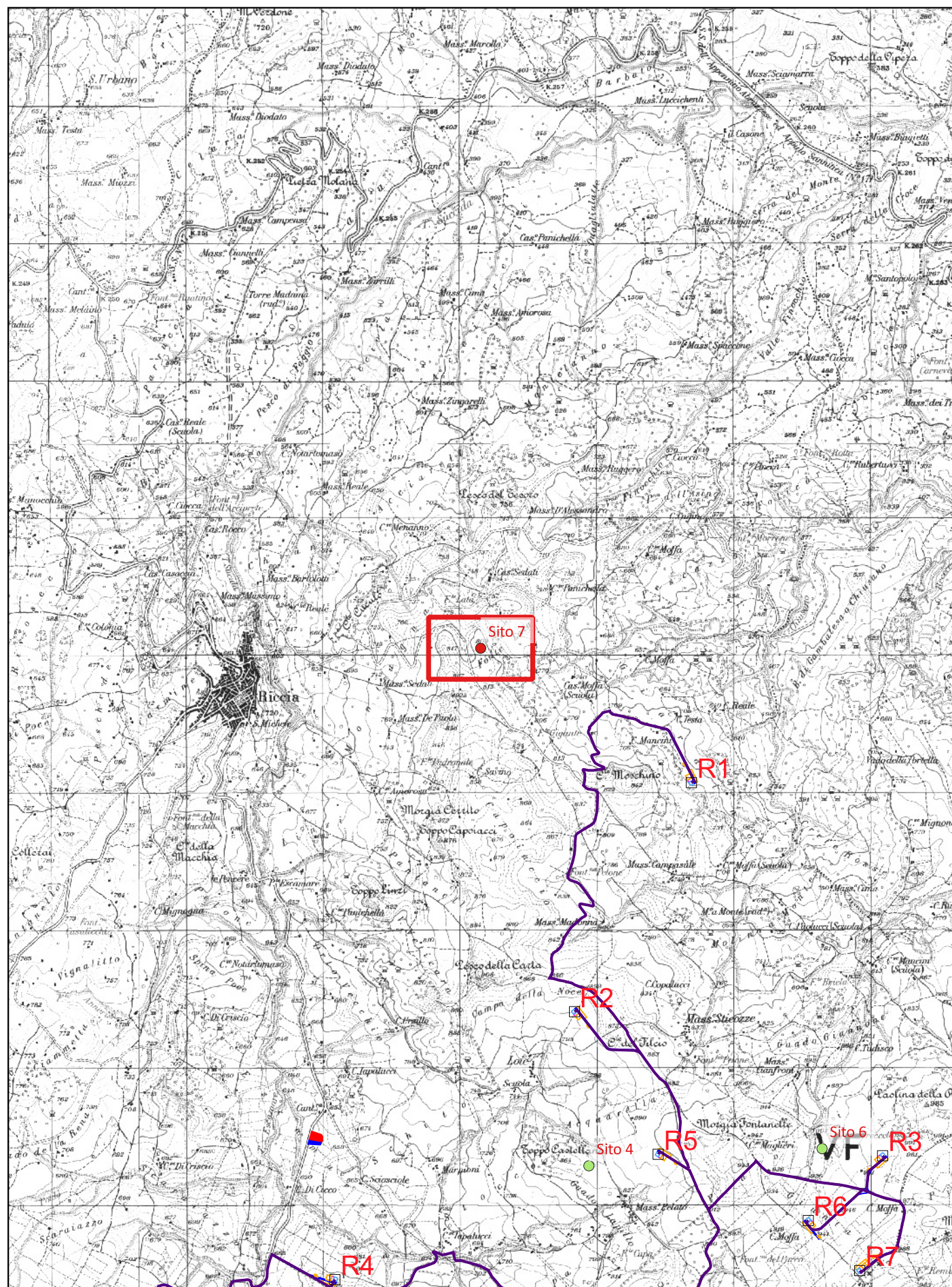
Molise, Esperienze di Survey: Riccia, Oratino e Castropignano, ed. Ist. Reg. per gli Studi Storici del Molise, 2008

SABAP-MOL



100 0 100 200 m

# Sito 7 (SABAP-MOL\_2023\_2650\_01\_07)



**Localizzazione:** Riccia (CB) - Fonte Lata,

**Definizione e cronologia:** struttura di fortificazione, {cinta fortificativa}. {non determinabile},

**Modalità di individuazione:** {dati di archivio}

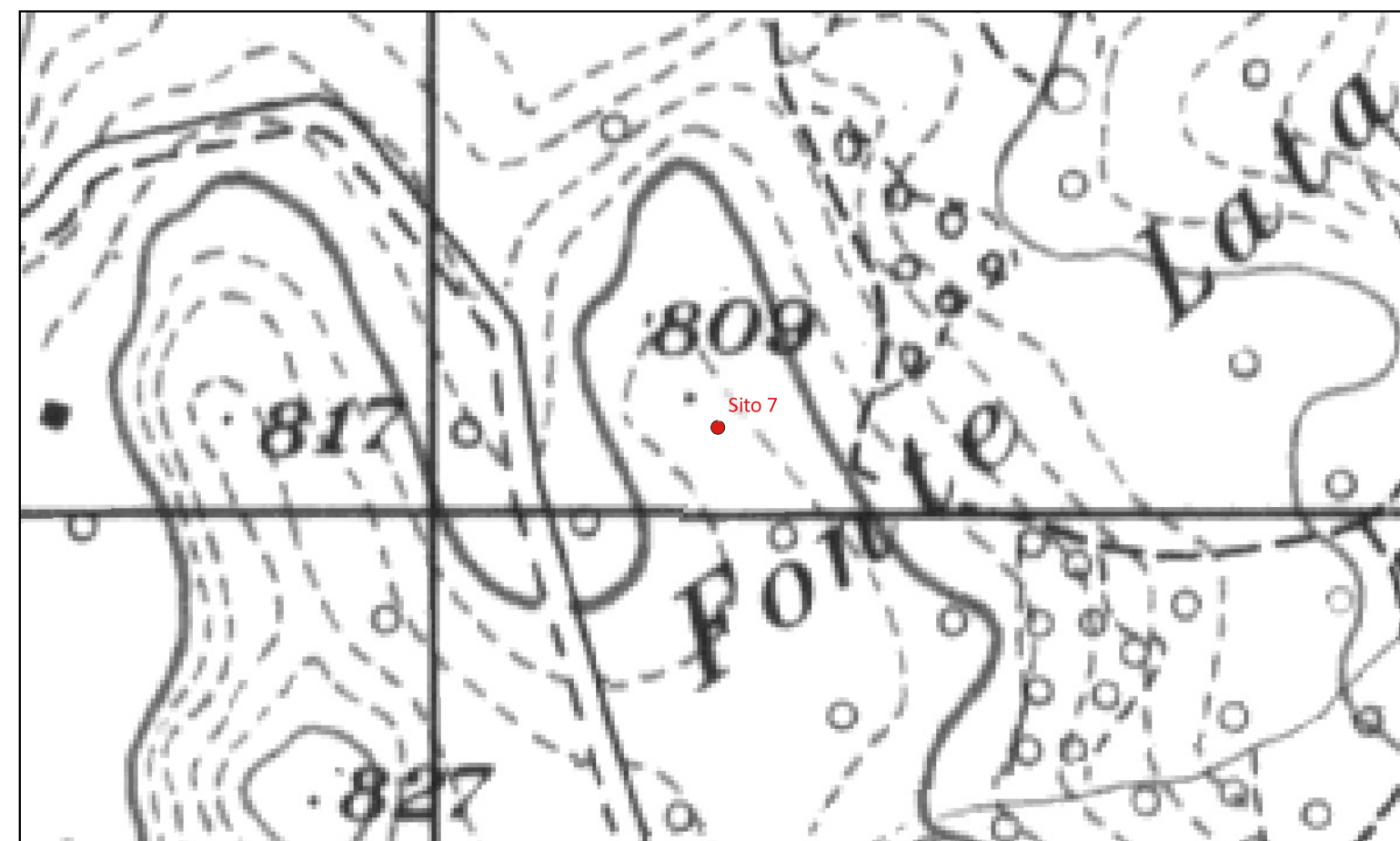
**Distanza dall'opera in progetto:** 500-1000 metri

**Potenziale:** potenziale alto

**Rischio relativo:** rischio basso

All'apice di una collina è visibile un circuito di forma poligonale evidenziato da una linea di vegetazione più alta. Segnalazione tratta da Database Archivio SABAP-MOL.

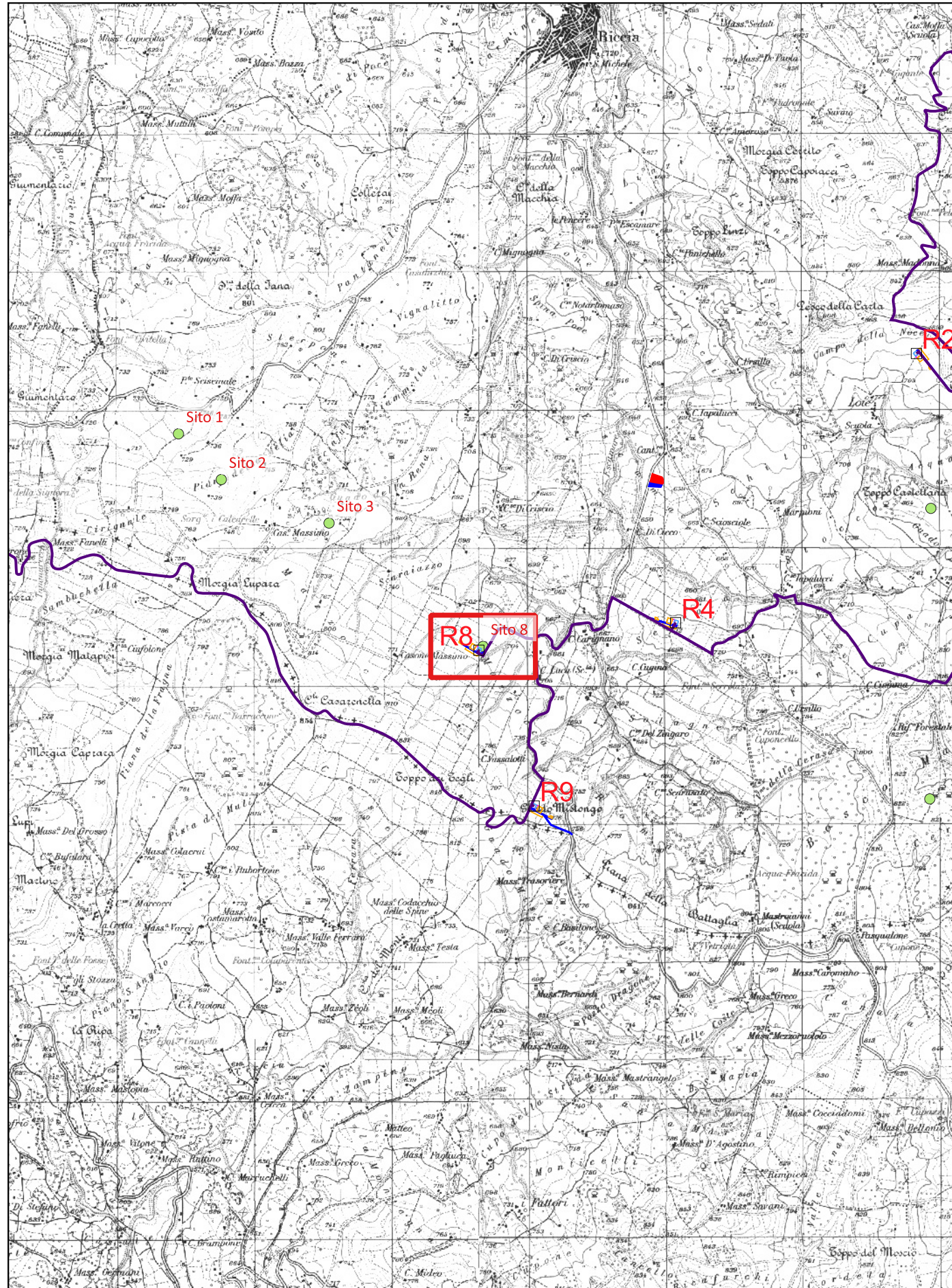
SABAP-MOL



100 0 100 200 m



# Sito 8 (SABAP-MOL\_2023\_2650\_01\_08)



1.000 0 1.000 2.000 m

**Localizzazione:** Riccia (CB) - Mazzocca,

**Definizione e cronologia:** area di materiale mobile, {area di frammenti fittili, industria litica}. {non determinabile},

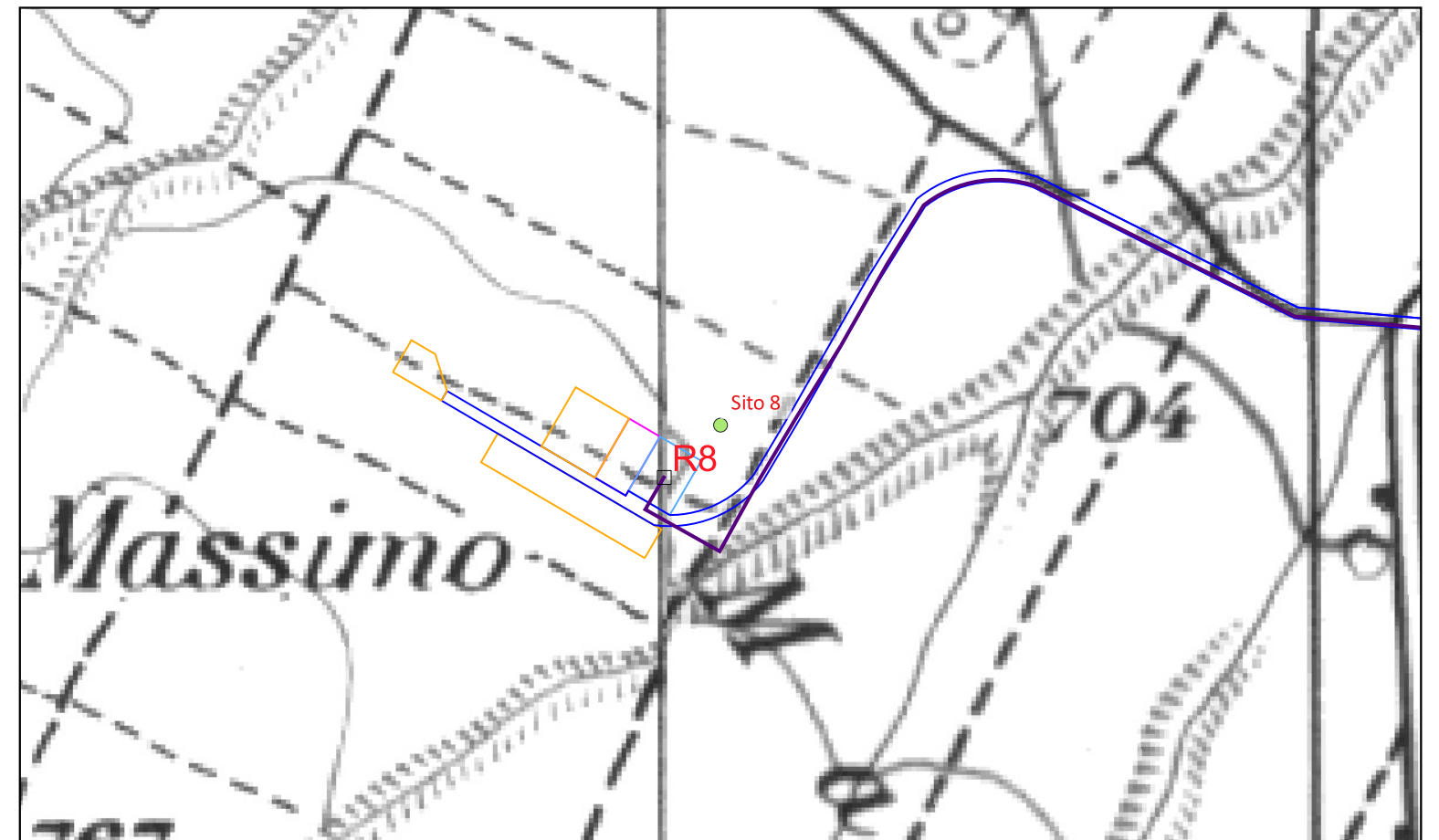
**Modalità di individuazione:** {ricognizione archeologica/survey }

**Distanza dall'opera in progetto:** 0-10 metri

**Potenziale:** potenziale alto

**Rischio relativo:** rischio alto

Area di frammenti fittili e selci.



100 0 100 200 m