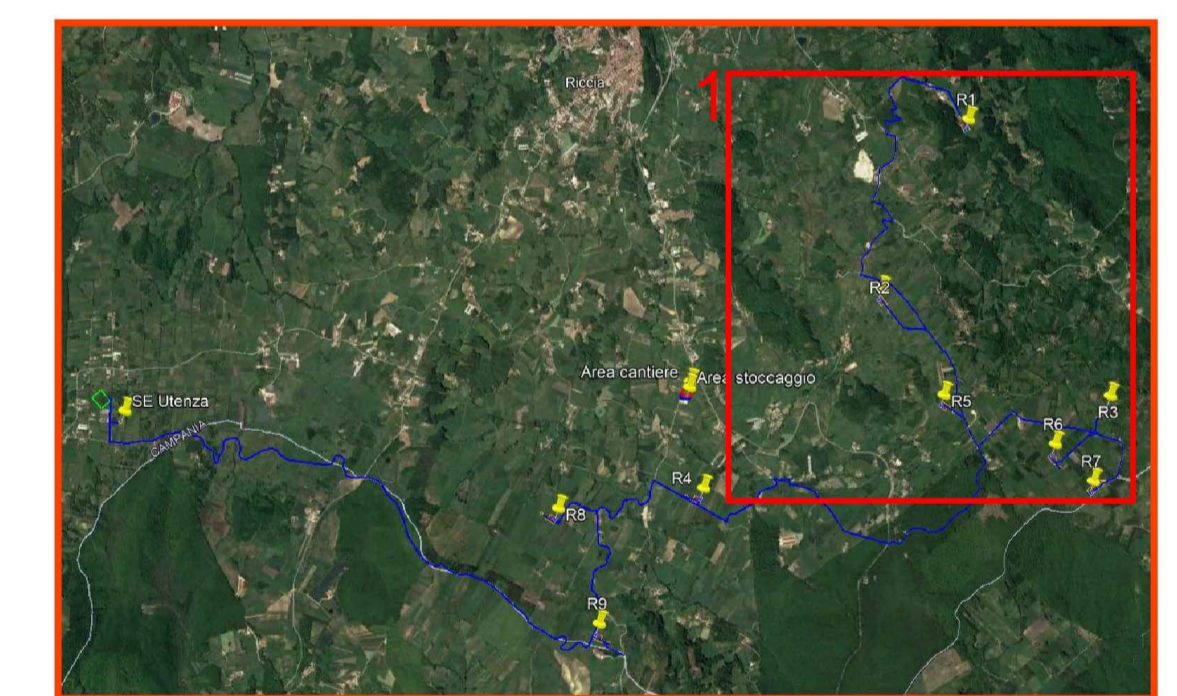




Regione Molise	Regione Campania	Provincia di Campobasso	Provincia di Benevento	Comune di Riccia	Comune di Cercemaggiore	Comune di Castelpagano	Comune di Castelvetere in Val Fortore
<b>Committente:</b>				RWE RENEWABLES ITALIA S.R.L. via Andrea Doria, 41/G - 00192 Roma P.IVA/C.F. 06400370968 PEC: rwerenewablesitaliasrl@legalmail.it			
<b>Titolo del Progetto:</b> REALIZZAZIONE DI UN IMPIANTO PER LA PRODUZIONE DI ENERGIA ELETTRICA DA FONTE EOLICA NEI COMUNI DI RICCIA (CB), CERCEMAGGIORE (CB), CASTELPAGANO (BN) E CASTELVETERE IN VAL FORTORE (BN).							
<b>Documento:</b> PROGETTO DEFINITIVO OPERE CIVILI				<b>N° Documento:</b> PERI_R_23.7			
ID PROGETTO:	PERI	DISCIPLINA:	PD	TIPOLOGIA:	D	FORMATO:	A1
<b>Elaborato:</b> Valutazione Preventiva Interesse Archeologico Carta del rischio archeologico Tav.1 di 3							
<b>Foglio:</b> 1 di 1		<b>Scala:</b> 1:5.000		<b>Nome file:</b>			
<b>Progettazione:</b>  ENERGY & ENGINEERING S.R.L. Via XXIII Luglio 139 83044 - Bisaccia (AV) P.IVA 02618900647 Tel./Fax. 0827/61480 pec: energyengineering@legalmail.it		<b>Progettista:</b>  Ing. Davide G. Trivelli		<b>Archeologia</b> Dott. Antonio MESISCA   Via Aldo Moro, 1/2 - 83021 ARCE (BN) P.IVA: 017 66 99 0020			
Rev.	Data Revisione	Descrizione Revisione	Redatto	Controllato	Approvato		
00	MARZO 2023	PRIMA EMISSIONE	A. MESISCA				



K-Plan

**LEGENDA**

**MOSI**  
 MOSI\_multipoint [8]  
 ● area di materiale mobile [N/D]

**AREE DI POTENZIALE E RISCHIO**  
 VRD\_multipolygon [3]  
 ■ rischio basso [N/D]

Google Satellite

