

Regione
Molise



Regione
Campania



Provincia di
Campobasso



Provincia di
Benevento



Comune di
Riccia



Comune di
Cercemaggiore



Comune di
Castelpagano



Comune di
Castelvetero in
Val Fortore



Committente:

RWE

RWE RENEWABLES ITALIA S.R.L.
via Andrea Doria, 41/G - 00192 Roma
P.IVA/C.F. 06400370968
PEC: rwerenewablesitaliasrl@legalmail.it

Titolo del Progetto:

REALIZZAZIONE DI UN IMPIANTO PER LA PRODUZIONE DI ENERGIA ELETTRICA DA FONTE EOLICA NEI COMUNI DI RICCIA (CB), CERCEMAGGIORE (CB), CASTELPAGANO (BN) E CASTELVETERE IN VAL FORTORE (BN).

Documento:

PROGETTO DEFINITIVO OPERE CIVILI

N° Documento:

PERI R 42.3

ID PROGETTO:

PERI

DISCIPLINA:

PD

TIPOLOGIA:

R

FORMATO:

A4

Elaborato:

Intervisibilità post intervento

FOGLIO:

1 di 1

SCALA:

N/A

Nome file:

PERI_R_42.3_Intervisibilità post intervento.pdf

Progettazione:



ENERGY & ENGINEERING S.R.L.

Via XXIII Luglio 139

83044 - Bisaccia (AV)

P.IVA 02618900647

Tel./Fax. 0827/81480

pec: energyengineering@legalmail.it

Progettista:



Ing. Davide G. Trivelli

Studio d'Impatto Ambientale:

Coordinamento: Giuseppe Iadarola, architetto

Consulenza geologia: dott. Fabio Mastantuono, Geologo

Consulenza agronomica: dott. Mauro De Angelis, agronomo

Consulenza archeologia: dott. Antonio Mesisca, archeologo

Consulenza rumore: dott. Emilio Barisano, chimico

Consulenza fauna e ambiente: Ianchem s.r.l.

Carlo Alberto Iannace, chimico

Daniele Miranda, biologo

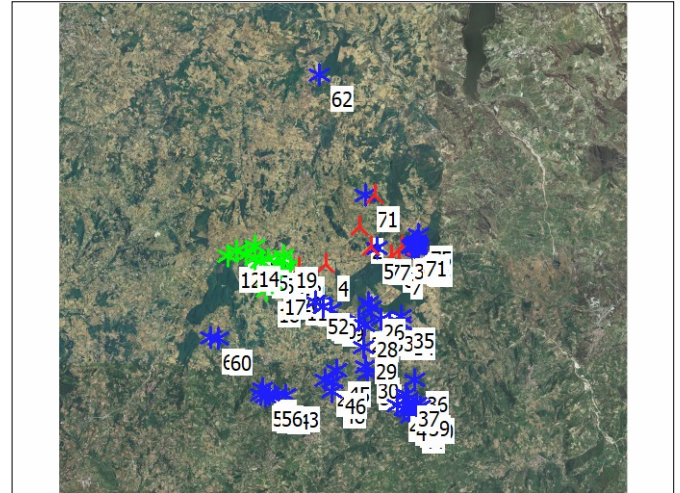
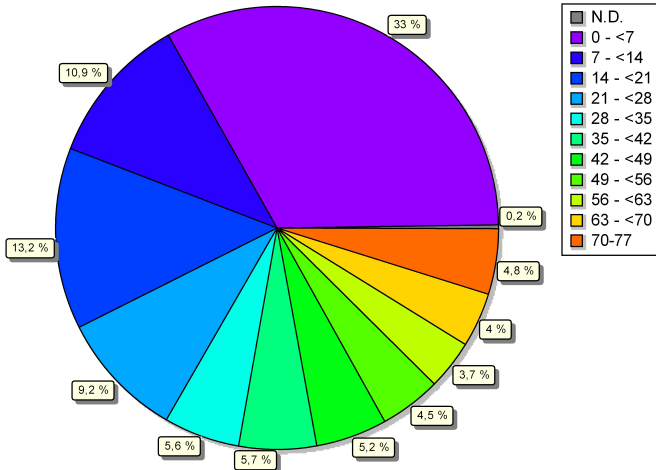


Rev:	Data Revisione	Descrizione Revisione	Redatto	Controllato	Approvato
0	27/12/2022	PRIMA EMISSIONE			

ZVI - Riepilogo ZVI standard

Calcolo: tutte

Area con un dato numero di turbine visibili



Scala 1:400.000
▲ Nuova WTG ★ WTG preesistente

Assunzioni sul calcolo ZVI

Centro del calcolo
Dimensione X dell'area di calcolo
Dimensione Y dell'area di calcolo
Risoluzione del calcolo
Altezza dell'osservatore
Area di calcolo
Punto più alto visibile della WTG
Ostacoli usati:
Oggetto DEM
Nessun Oggetto Aree usato nel calcolo
No grid objects used in calculation
Nuove WTG utilizzate nel calcolo
WTG preesistenti usate nel calcolo

UTM (north)-ED50 (Europe) Zone: 33 Est: 487.986 Nord: 4.589.304
20.000 m
20.000 m
25 m
1,5 m
40.000 ha
Altezza mozzo + 1/2 Diametro Rotore
0
Project Wizard Elevation Data Grid (SRTM: Shuttle DTM 1 arc-second)

9
68

Nessuna distanza massima dalla WTG

Risultati ZVI

WTG visibili	Area [ha]	Area [%]
N.D.	97	0,2
0	6.443	16,1
1	3.338	8,3
2	1.356	3,4
3	675	1,7
4	535	1,3
5	407	1,0
6	440	1,1
7	548	1,4
8	513	1,3
9	1.008	2,5
10	462	1,2
11	462	1,2
12	501	1,3
13	870	2,2
14	844	2,1
15	1.012	2,5
16	971	2,4
17	730	1,8
18	587	1,5
19	558	1,4
20	594	1,5
21	888	2,2
22	1.015	2,5
23	387	1,0
24-77	14.758	36,9

WTG

Valida	Produttore	Tipo generatore	Potenza nominale [kW]	Diametro rotore [m]	Altezza mozzo [m]	Easting	Northing	Z [m]
1	Siemens Gamesa	SG 6.6-170-6.600	6.600	170,0	115,0	489.687	4.592.069	725,8
2	Siemens Gamesa	SG 6.6-170-6.600	6.600	170,0	115,0	488.830	4.590.403	825,9
3	Siemens Gamesa	SG 6.6-170-6.600	6.600	170,0	115,0	491.081	4.589.351	964,5
4	Siemens Gamesa	SG 6.6-170-6.600	6.600	170,0	115,0	487.075	4.588.455	704,7
5	Siemens Gamesa	SG 6.6-170-6.600	6.600	170,0	115,0	489.440	4.589.364	889,3
6	Siemens Gamesa	SG 6.6-170-6.600	6.600	170,0	115,0	490.537	4.588.880	937,9
7	Siemens Gamesa	SG 6.6-170-6.600	6.600	170,0	115,0	490.913	4.588.515	976,5
8	Siemens Gamesa	SG 6.6-170-6.600	6.600	170,0	115,0	485.643	4.588.258	726,9
9	Siemens Gamesa	SG 6.6-170-6.600	6.600	170,0	115,0	486.043	4.587.128	763,0
10	VESTAS	V150-5.6-5.600	5.600	150,0	105,0	485.188	4.588.390	739,4
11	VESTAS	V150-5.6-5.600	5.600	150,0	105,0	485.395	4.587.182	840,2
12	VESTAS	V150-5.6-5.600	5.600	150,0	105,0	481.865	4.588.918	769,6
13	VESTAS	V150-5.6-5.600	5.600	150,0	105,0	482.333	4.589.183	733,3
14	VESTAS	V150-5.6-5.600	5.600	150,0	105,0	482.828	4.588.980	728,9
15	VESTAS	V150-5.6-5.600	5.600	150,0	105,0	483.305	4.588.735	756,5
16	VESTAS	V150-5.6-5.600	5.600	150,0	105,0	483.618	4.588.616	790,6
17	VESTAS	V150-5.6-5.600	5.600	150,0	105,0	484.234	4.587.505	826,6
18	VESTAS	V150-5.6-5.600	5.600	150,0	105,0	483.911	4.587.094	815,7
19	VESTAS	V150-5.6-5.600	5.600	150,0	105,0	484.846	4.588.901	727,1
20	VESTAS	V150-5.6-5.600	5.600	150,0	105,0	485.079	4.587.617	827,1
21	VESTAS	V150-5.6-5.600	5.600	150,0	105,0	484.652	4.588.010	819,9
22	VESTAS	V150-5.6-5.600	5.600	150,0	105,0	484.463	4.588.488	783,0
23	VESTAS	V150-5.6-5.600	5.600	150,0	105,0	484.006	4.588.685	789,0
24	VESTAS	V150-5.6-5.600	5.600	150,0	105,0	483.319	4.589.402	737,9
25	Siemens Gamesa	SG 6.6-170-6.600	6.600	170,0	115,0	489.284	4.586.393	808,9
26	Siemens Gamesa	SG 6.6-170-6.600	6.600	170,0	115,0	489.467	4.586.162	811,9
27	Siemens Gamesa	SG 6.6-170-6.600	6.600	170,0	115,0	488.814	4.585.500	830,2
28	Siemens Gamesa	SG 6.6-170-6.600	6.600	170,0	115,0	489.121	4.585.225	838,0

continua alla pagina successiva...

ZVI - Riepilogo ZVI standard

Calcolo: tutte

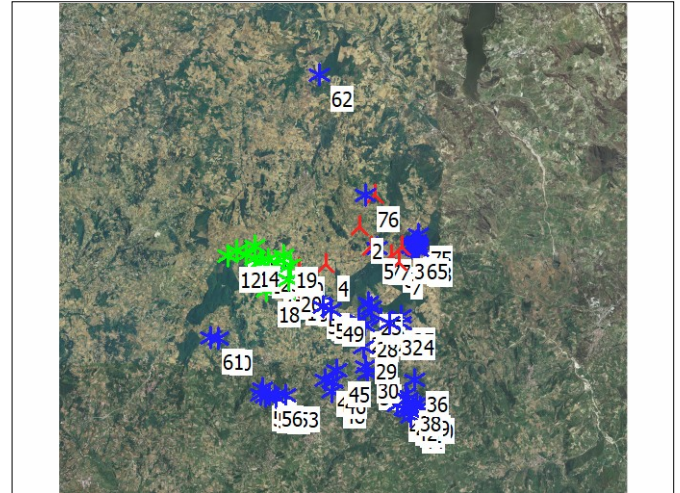
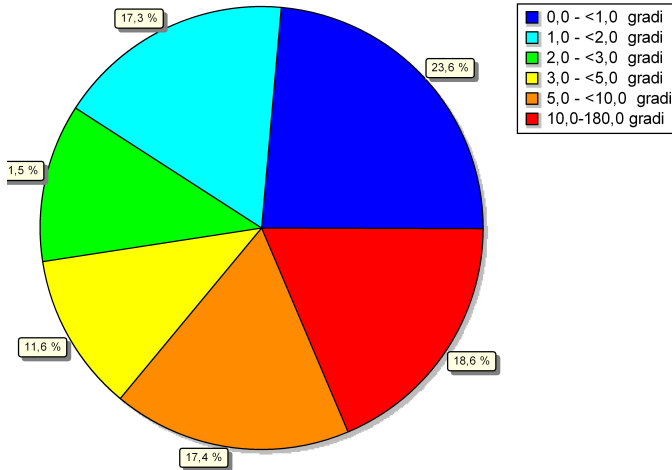
...continua dalla pagina precedente

Valida	Produttore	Tipo generatore	Potenza nominale [kW]	Diametro rotore [m]	Altezza mozzo [m]	Easting	Northing	Z [m]
29	Si	Siemens Gamesa SG 6.6-170-6.600	6.600	170,0	115,0	489.023	4.584.059	813,0
30	Si	Siemens Gamesa SG 6.6-170-6.600	6.600	170,0	115,0	489.123	4.583.059	803,2
31	Si	Siemens Gamesa SG 6.6-170-6.600	6.600	170,0	115,0	489.226	4.582.704	810,7
32	Si	Siemens Gamesa SG 6.6-170-6.600	6.600	170,0	115,0	490.403	4.585.319	767,6
33	Si	Siemens Gamesa SG 6.6-170-6.600	6.600	170,0	115,0	489.978	4.585.520	806,5
34	Si	Siemens Gamesa SG 6.6-170-6.600	6.600	170,0	115,0	491.055	4.585.359	760,1
35	Si	Siemens Gamesa SG 6.6-170-6.600	6.600	170,0	115,0	491.012	4.585.686	758,2
36	Si	Siemens Gamesa SG 6.6-170-6.600	6.600	170,0	115,0	491.745	4.582.362	824,5
37	Si	Siemens Gamesa SG 6.6-170-6.600	6.600	170,0	115,0	491.271	4.581.609	834,6
38	Si	Siemens Gamesa SG 6.6-170-6.600	6.600	170,0	115,0	491.413	4.581.344	842,3
39	Si	Siemens Gamesa SG 6.6-170-6.600	6.600	170,0	115,0	491.849	4.581.100	871,0
40	Si	Siemens Gamesa SG 6.6-170-6.600	6.600	170,0	115,0	492.075	4.580.943	847,0
41	Si	Siemens Gamesa SG 6.6-170-6.600	6.600	170,0	115,0	491.448	4.580.724	895,4
42	Si	Siemens Gamesa SG 6.6-170-6.600	6.600	170,0	115,0	491.167	4.580.846	872,5
43	Si	Siemens Gamesa SG 6.6-170-6.600	6.600	170,0	115,0	490.816	4.581.013	849,1
44	Si	Siemens Gamesa SG 6.6-170-6.600	6.600	170,0	115,0	491.545	4.580.420	918,0
45	Si	Siemens Gamesa SG 6.6-170-6.600	6.600	170,0	115,0	487.599	4.582.863	848,2
46	Si	Siemens Gamesa SG 6.6-170-6.600	6.600	170,0	115,0	487.412	4.582.225	851,0
47	Si	Siemens Gamesa SG 6.6-170-6.600	6.600	170,0	115,0	487.013	4.582.333	838,7
48	Si	Siemens Gamesa SG 6.6-170-6.600	6.600	170,0	115,0	487.342	4.581.737	853,8
49	Si	Siemens Gamesa SG 6.6-170-6.600	6.600	170,0	115,0	487.296	4.586.066	823,4
50	Si	Siemens Gamesa SG 6.6-170-6.600	6.600	170,0	115,0	486.927	4.586.221	821,5
51	Si	Siemens Gamesa SG 6.6-170-6.600	6.600	170,0	115,0	486.736	4.586.362	823,8
52	Si	Siemens Gamesa SG 6.6-170-6.600	6.600	170,0	115,0	486.511	4.586.467	800,5
53	Si	Siemens Gamesa SG 6.6-170-6.600	6.600	170,0	115,0	484.915	4.581.555	766,2
54	Si	Siemens Gamesa SG 6.6-170-6.600	6.600	170,0	115,0	484.419	4.581.439	757,9
55	Si	Siemens Gamesa SG 6.6-170-6.600	6.600	170,0	115,0	484.328	4.581.484	754,1
56	Si	Siemens Gamesa SG 6.6-170-6.600	6.600	170,0	115,0	484.059	4.581.600	757,1
57	Si	Siemens Gamesa SG 6.6-170-6.600	6.600	170,0	115,0	483.832	4.581.513	744,6
58	Si	Siemens Gamesa SG 6.6-170-6.600	6.600	170,0	115,0	483.564	4.581.607	733,9
59	Si	Siemens Gamesa SG 6.6-170-6.600	6.600	170,0	115,0	483.667	4.581.893	726,5
60	Si	Siemens Gamesa SG 6.6-170-6.600	6.600	170,0	115,0	481.328	4.584.527	807,7
61	Si	Siemens Gamesa SG 6.6-170-6.600	6.600	170,0	115,0	480.960	4.584.610	849,1
62	Si	Siemens Gamesa SG 6.6-170-6.600	6.600	170,0	115,0	486.707	4.598.461	595,5
63	Si	Siemens Gamesa SG 6.6-170-6.600	6.600	170,0	115,0	491.602	4.589.426	981,0
64	Si	Siemens Gamesa SG 6.6-170-6.600	6.600	170,0	115,0	491.588	4.589.340	978,1
65	Si	Siemens Gamesa SG 6.6-170-6.600	6.600	170,0	115,0	491.738	4.589.326	968,4
66	Si	Siemens Gamesa SG 6.6-170-6.600	6.600	170,0	115,0	491.802	4.589.259	959,0
67	Si	Siemens Gamesa SG 6.6-170-6.600	6.600	170,0	115,0	491.893	4.589.214	941,1
68	Si	Siemens Gamesa SG 6.6-170-6.600	6.600	170,0	115,0	491.970	4.589.184	927,6
69	Si	Siemens Gamesa SG 6.6-170-6.600	6.600	170,0	115,0	491.934	4.589.342	945,1
70	Si	Siemens Gamesa SG 6.6-170-6.600	6.600	170,0	115,0	491.830	4.589.391	967,2
71	Si	Siemens Gamesa SG 6.6-170-6.600	6.600	170,0	115,0	491.706	4.589.512	975,0
72	Si	Siemens Gamesa SG 6.6-170-6.600	6.600	170,0	115,0	491.898	4.589.495	951,2
73	Si	Siemens Gamesa SG 6.6-170-6.600	6.600	170,0	115,0	491.796	4.589.571	962,7
74	Si	Siemens Gamesa SG 6.6-170-6.600	6.600	170,0	115,0	491.832	4.589.664	951,7
75	Si	Siemens Gamesa SG 6.6-170-6.600	6.600	170,0	115,0	491.972	4.590.004	941,3
76	Si	Siemens Gamesa SG 6.6-170-6.600	6.600	170,0	115,0	489.178	4.592.073	830,2
77	Si	Siemens Gamesa SG 6.6-170-6.600	6.600	170,0	115,0	489.760	4.589.302	928,6

ZVI - Angolo verticale sotteso

Calcolo: tutte

Area con un dato angolo verticale sotteso



Scala 1:400.000
* Nuova WTG * WTG preesistente

Assunzioni sul calcolo ZVI

Centro del calcolo
 Dimensione X dell'area di calcolo
 Dimensione Y dell'area di calcolo
 Risoluzione del calcolo
 Altezza dell'osservatore
 Area di calcolo
 Punto più alto visibile della WTG
 Ostacoli usati:
 Oggetto DEM
 Nessun Oggetto Aree usato nel calcolo
 No grid objects used in calculation
 Nuove WTG utilizzate nel calcolo
 WTG preesistenti usate nel calcolo

UTM (north)-ED50 (Europe) Zone: 33 Est: 487.986 Nord: 4.589.304
 20.000 m
 20.000 m
 25 m
 1,5 m
 40.100 ha
 Altezza mozzo + 1/2 Diametro Rotore
 0
 Project Wizard Elevation Data Grid (SRTM: Shuttle DTM 1 arc-second)

9
68

Nessuna distanza massima dalla WTG

Risultati ZVI

Angolo verticale sotteso [gradi]	Area [ha]	Area [%]
0,0 - <1,0	9444	23,6
1,0 - <2,0	6890	17,2
2,0 - <3,0	4581	11,4
3,0 - <5,0	4622	11,5
5,0 - <10,0	6962	17,4
10,0 - <=180,0	7440	18,6

WTG

Valida	Produttore	Tipo generatore	Potenza nominale [kW]	Diametro rotore [m]	Altezza mozzo [m]	Easting	Northing	Z [m]
1	Siemens Gamesa	SG 6.6-170-6.600	6.600	170,0	115,0	489.687	4.592.069	725,8
2	Siemens Gamesa	SG 6.6-170-6.600	6.600	170,0	115,0	488.830	4.590.403	825,9
3	Siemens Gamesa	SG 6.6-170-6.600	6.600	170,0	115,0	491.081	4.589.351	964,5
4	Siemens Gamesa	SG 6.6-170-6.600	6.600	170,0	115,0	487.075	4.588.455	704,7
5	Siemens Gamesa	SG 6.6-170-6.600	6.600	170,0	115,0	489.440	4.589.364	889,3
6	Siemens Gamesa	SG 6.6-170-6.600	6.600	170,0	115,0	490.537	4.588.880	937,9
7	Siemens Gamesa	SG 6.6-170-6.600	6.600	170,0	115,0	490.913	4.588.515	976,5
8	Siemens Gamesa	SG 6.6-170-6.600	6.600	170,0	115,0	485.643	4.588.258	726,9
9	Siemens Gamesa	SG 6.6-170-6.600	6.600	170,0	115,0	486.043	4.587.128	763,0
10	VESTAS	V150-5.6-5.600	5.600	150,0	105,0	485.188	4.588.390	739,4
11	VESTAS	V150-5.6-5.600	5.600	150,0	105,0	485.395	4.587.182	840,2
12	VESTAS	V150-5.6-5.600	5.600	150,0	105,0	481.865	4.588.918	769,6
13	VESTAS	V150-5.6-5.600	5.600	150,0	105,0	482.333	4.589.183	733,3
14	VESTAS	V150-5.6-5.600	5.600	150,0	105,0	482.828	4.588.980	728,9
15	VESTAS	V150-5.6-5.600	5.600	150,0	105,0	483.305	4.588.735	756,5
16	VESTAS	V150-5.6-5.600	5.600	150,0	105,0	483.618	4.588.616	790,6
17	VESTAS	V150-5.6-5.600	5.600	150,0	105,0	484.234	4.587.505	826,6
18	VESTAS	V150-5.6-5.600	5.600	150,0	105,0	483.911	4.587.094	815,7
19	VESTAS	V150-5.6-5.600	5.600	150,0	105,0	484.846	4.588.901	727,1
20	VESTAS	V150-5.6-5.600	5.600	150,0	105,0	485.079	4.587.617	827,1
21	VESTAS	V150-5.6-5.600	5.600	150,0	105,0	484.652	4.588.010	819,9
22	VESTAS	V150-5.6-5.600	5.600	150,0	105,0	484.463	4.588.488	783,0
23	VESTAS	V150-5.6-5.600	5.600	150,0	105,0	484.006	4.588.685	789,0
24	VESTAS	V150-5.6-5.600	5.600	150,0	105,0	483.319	4.589.402	737,9
25	Siemens Gamesa	SG 6.6-170-6.600	6.600	170,0	115,0	489.284	4.586.393	808,9
26	Siemens Gamesa	SG 6.6-170-6.600	6.600	170,0	115,0	489.467	4.586.162	811,9
27	Siemens Gamesa	SG 6.6-170-6.600	6.600	170,0	115,0	488.814	4.585.500	830,2
28	Siemens Gamesa	SG 6.6-170-6.600	6.600	170,0	115,0	489.121	4.585.225	838,0

continua alla pagina successiva...

ZVI - Angolo verticale sotteso

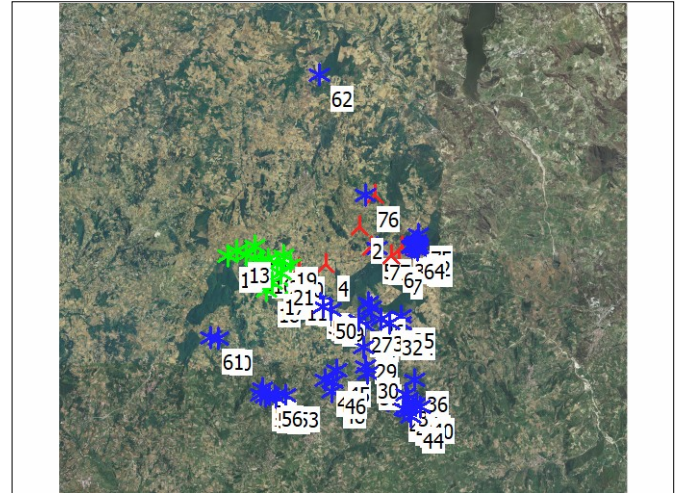
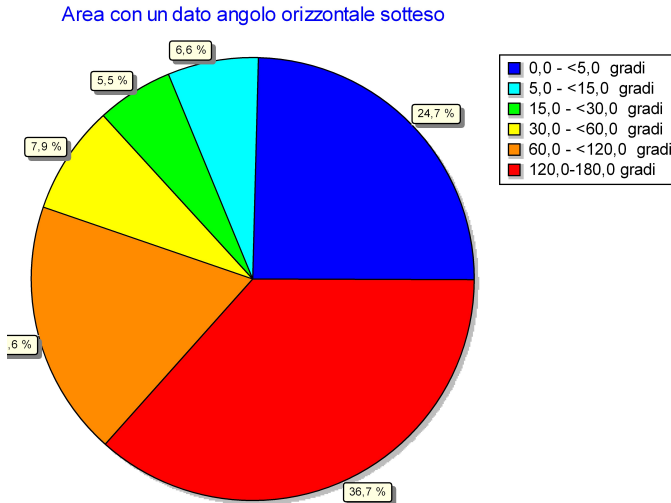
Calcolo: tutte

...continua dalla pagina precedente

Valida	Produttore	Tipo generatore	Potenza nominale [kW]	Diametro rotore [m]	Altezza mozzo [m]	Easting	Northing	Z [m]
29	Si	Siemens Gamesa SG 6.6-170-6.600	6.600	170,0	115,0	489.023	4.584.059	813,0
30	Si	Siemens Gamesa SG 6.6-170-6.600	6.600	170,0	115,0	489.123	4.583.059	803,2
31	Si	Siemens Gamesa SG 6.6-170-6.600	6.600	170,0	115,0	489.226	4.582.704	810,7
32	Si	Siemens Gamesa SG 6.6-170-6.600	6.600	170,0	115,0	490.403	4.585.319	767,6
33	Si	Siemens Gamesa SG 6.6-170-6.600	6.600	170,0	115,0	489.978	4.585.520	806,5
34	Si	Siemens Gamesa SG 6.6-170-6.600	6.600	170,0	115,0	491.055	4.585.359	760,1
35	Si	Siemens Gamesa SG 6.6-170-6.600	6.600	170,0	115,0	491.012	4.585.686	758,2
36	Si	Siemens Gamesa SG 6.6-170-6.600	6.600	170,0	115,0	491.745	4.582.362	824,5
37	Si	Siemens Gamesa SG 6.6-170-6.600	6.600	170,0	115,0	491.271	4.581.609	834,6
38	Si	Siemens Gamesa SG 6.6-170-6.600	6.600	170,0	115,0	491.413	4.581.344	842,3
39	Si	Siemens Gamesa SG 6.6-170-6.600	6.600	170,0	115,0	491.849	4.581.100	871,0
40	Si	Siemens Gamesa SG 6.6-170-6.600	6.600	170,0	115,0	492.075	4.580.943	847,0
41	Si	Siemens Gamesa SG 6.6-170-6.600	6.600	170,0	115,0	491.448	4.580.724	895,4
42	Si	Siemens Gamesa SG 6.6-170-6.600	6.600	170,0	115,0	491.167	4.580.846	872,5
43	Si	Siemens Gamesa SG 6.6-170-6.600	6.600	170,0	115,0	490.816	4.581.013	849,1
44	Si	Siemens Gamesa SG 6.6-170-6.600	6.600	170,0	115,0	491.545	4.580.420	918,0
45	Si	Siemens Gamesa SG 6.6-170-6.600	6.600	170,0	115,0	487.599	4.582.863	848,2
46	Si	Siemens Gamesa SG 6.6-170-6.600	6.600	170,0	115,0	487.412	4.582.225	851,0
47	Si	Siemens Gamesa SG 6.6-170-6.600	6.600	170,0	115,0	487.013	4.582.333	838,7
48	Si	Siemens Gamesa SG 6.6-170-6.600	6.600	170,0	115,0	487.342	4.581.737	853,8
49	Si	Siemens Gamesa SG 6.6-170-6.600	6.600	170,0	115,0	487.296	4.586.066	823,4
50	Si	Siemens Gamesa SG 6.6-170-6.600	6.600	170,0	115,0	486.927	4.586.221	821,5
51	Si	Siemens Gamesa SG 6.6-170-6.600	6.600	170,0	115,0	486.736	4.586.362	823,8
52	Si	Siemens Gamesa SG 6.6-170-6.600	6.600	170,0	115,0	486.511	4.586.467	800,5
53	Si	Siemens Gamesa SG 6.6-170-6.600	6.600	170,0	115,0	484.915	4.581.555	766,2
54	Si	Siemens Gamesa SG 6.6-170-6.600	6.600	170,0	115,0	484.419	4.581.439	757,9
55	Si	Siemens Gamesa SG 6.6-170-6.600	6.600	170,0	115,0	484.328	4.581.484	754,1
56	Si	Siemens Gamesa SG 6.6-170-6.600	6.600	170,0	115,0	484.059	4.581.600	757,1
57	Si	Siemens Gamesa SG 6.6-170-6.600	6.600	170,0	115,0	483.832	4.581.513	744,6
58	Si	Siemens Gamesa SG 6.6-170-6.600	6.600	170,0	115,0	483.564	4.581.607	733,9
59	Si	Siemens Gamesa SG 6.6-170-6.600	6.600	170,0	115,0	483.667	4.581.893	726,5
60	Si	Siemens Gamesa SG 6.6-170-6.600	6.600	170,0	115,0	481.328	4.584.527	807,7
61	Si	Siemens Gamesa SG 6.6-170-6.600	6.600	170,0	115,0	480.960	4.584.610	849,1
62	Si	Siemens Gamesa SG 6.6-170-6.600	6.600	170,0	115,0	486.707	4.598.461	595,5
63	Si	Siemens Gamesa SG 6.6-170-6.600	6.600	170,0	115,0	491.602	4.589.426	981,0
64	Si	Siemens Gamesa SG 6.6-170-6.600	6.600	170,0	115,0	491.588	4.589.340	978,1
65	Si	Siemens Gamesa SG 6.6-170-6.600	6.600	170,0	115,0	491.738	4.589.326	968,4
66	Si	Siemens Gamesa SG 6.6-170-6.600	6.600	170,0	115,0	491.802	4.589.259	959,0
67	Si	Siemens Gamesa SG 6.6-170-6.600	6.600	170,0	115,0	491.893	4.589.214	941,1
68	Si	Siemens Gamesa SG 6.6-170-6.600	6.600	170,0	115,0	491.970	4.589.184	927,6
69	Si	Siemens Gamesa SG 6.6-170-6.600	6.600	170,0	115,0	491.934	4.589.342	945,1
70	Si	Siemens Gamesa SG 6.6-170-6.600	6.600	170,0	115,0	491.830	4.589.391	967,2
71	Si	Siemens Gamesa SG 6.6-170-6.600	6.600	170,0	115,0	491.706	4.589.512	975,0
72	Si	Siemens Gamesa SG 6.6-170-6.600	6.600	170,0	115,0	491.898	4.589.495	951,2
73	Si	Siemens Gamesa SG 6.6-170-6.600	6.600	170,0	115,0	491.796	4.589.571	962,7
74	Si	Siemens Gamesa SG 6.6-170-6.600	6.600	170,0	115,0	491.832	4.589.664	951,7
75	Si	Siemens Gamesa SG 6.6-170-6.600	6.600	170,0	115,0	491.972	4.590.004	941,3
76	Si	Siemens Gamesa SG 6.6-170-6.600	6.600	170,0	115,0	489.178	4.592.073	830,2
77	Si	Siemens Gamesa SG 6.6-170-6.600	6.600	170,0	115,0	489.760	4.589.302	928,6

ZVI - Angolo orizzontale sotteso

Calcolo: tutte



Scala 1:400.000
★ Nuova WTG ★ WTG preesistente

Assunzioni sul calcolo ZVI

Centro del calcolo
 Dimensione X dell'area di calcolo
 Dimensione Y dell'area di calcolo
 Risoluzione del calcolo
 Altezza dell'osservatore
 Area di calcolo
 Punto più alto visibile della WTG
 Ostacoli usati:
 Oggetto DEM
 Nessun Oggetto Aree usato nel calcolo
 No grid objects used in calculation
 Nuove WTG utilizzate nel calcolo
 WTG preesistenti usate nel calcolo

UTM (north)-ED50 (Europe) Zone: 33 Est: 487.986 Nord: 4.589.304
 20.000 m
 20.000 m
 25 m
 1,5 m
 40.100 ha
 Altezza mozzo + 1/2 Diametro Rotore
 0
 Project Wizard Elevation Data Grid (SRTM: Shuttle DTM 1 arc-second)

9
 68

Nessuna distanza massima dalla WTG

Risultati ZVI

Angolo orizzontale sotteso [gradi]	Area [ha]	Area [%]
0,0 - <5,0	9893	24,7
5,0 - <15,0	2646	6,6
15,0 - <30,0	2222	5,5
30,0 - <60,0	3176	7,9
60,0 - <120,0	7444	18,6
120,0 - <=180,0	14720	36,7

WTG

Valida	Produttore	Tipo generatore	Potenza nominale [kW]	Diametro rotore [m]	Altezza mozzo [m]	Easting	Northing	Z [m]
1	Siemens Gamesa	SG 6.6-170-6.600	6.600	170,0	115,0	489.687	4.592.069	725,8
2	Siemens Gamesa	SG 6.6-170-6.600	6.600	170,0	115,0	488.830	4.590.403	825,9
3	Siemens Gamesa	SG 6.6-170-6.600	6.600	170,0	115,0	491.081	4.589.351	964,5
4	Siemens Gamesa	SG 6.6-170-6.600	6.600	170,0	115,0	487.075	4.588.455	704,7
5	Siemens Gamesa	SG 6.6-170-6.600	6.600	170,0	115,0	489.440	4.589.364	889,3
6	Siemens Gamesa	SG 6.6-170-6.600	6.600	170,0	115,0	490.537	4.588.880	937,9
7	Siemens Gamesa	SG 6.6-170-6.600	6.600	170,0	115,0	490.913	4.588.515	976,5
8	Siemens Gamesa	SG 6.6-170-6.600	6.600	170,0	115,0	485.643	4.588.258	726,9
9	Siemens Gamesa	SG 6.6-170-6.600	6.600	170,0	115,0	486.043	4.587.128	763,0
10	Siemens Gamesa	SG 6.6-170-6.600	6.600	170,0	115,0	485.188	4.588.390	739,4
11	VESTAS	V150-5.6-5.600	5.600	150,0	105,0	485.395	4.587.182	840,2
12	VESTAS	V150-5.6-5.600	5.600	150,0	105,0	481.865	4.588.918	769,6
13	VESTAS	V150-5.6-5.600	5.600	150,0	105,0	482.333	4.589.183	733,3
14	VESTAS	V150-5.6-5.600	5.600	150,0	105,0	482.828	4.588.980	728,9
15	VESTAS	V150-5.6-5.600	5.600	150,0	105,0	483.305	4.588.735	756,5
16	VESTAS	V150-5.6-5.600	5.600	150,0	105,0	483.618	4.588.616	790,6
17	VESTAS	V150-5.6-5.600	5.600	150,0	105,0	484.234	4.587.505	826,6
18	VESTAS	V150-5.6-5.600	5.600	150,0	105,0	483.911	4.587.094	815,7
19	VESTAS	V150-5.6-5.600	5.600	150,0	105,0	484.846	4.588.901	727,1
20	VESTAS	V150-5.6-5.600	5.600	150,0	105,0	485.079	4.587.617	827,1
21	VESTAS	V150-5.6-5.600	5.600	150,0	105,0	484.652	4.588.010	819,9
22	VESTAS	V150-5.6-5.600	5.600	150,0	105,0	484.463	4.588.488	783,0
23	VESTAS	V150-5.6-5.600	5.600	150,0	105,0	484.006	4.588.685	789,0
24	VESTAS	V150-5.6-5.600	5.600	150,0	105,0	483.319	4.589.402	737,9
25	Siemens Gamesa	SG 6.6-170-6.600	6.600	170,0	115,0	489.284	4.586.393	808,9
26	Siemens Gamesa	SG 6.6-170-6.600	6.600	170,0	115,0	489.467	4.586.162	811,9
27	Siemens Gamesa	SG 6.6-170-6.600	6.600	170,0	115,0	488.814	4.585.500	830,2
28	Siemens Gamesa	SG 6.6-170-6.600	6.600	170,0	115,0	489.121	4.585.225	838,0

continua alla pagina successiva...

ZVI - Angolo orizzontale sotteso

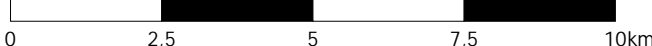
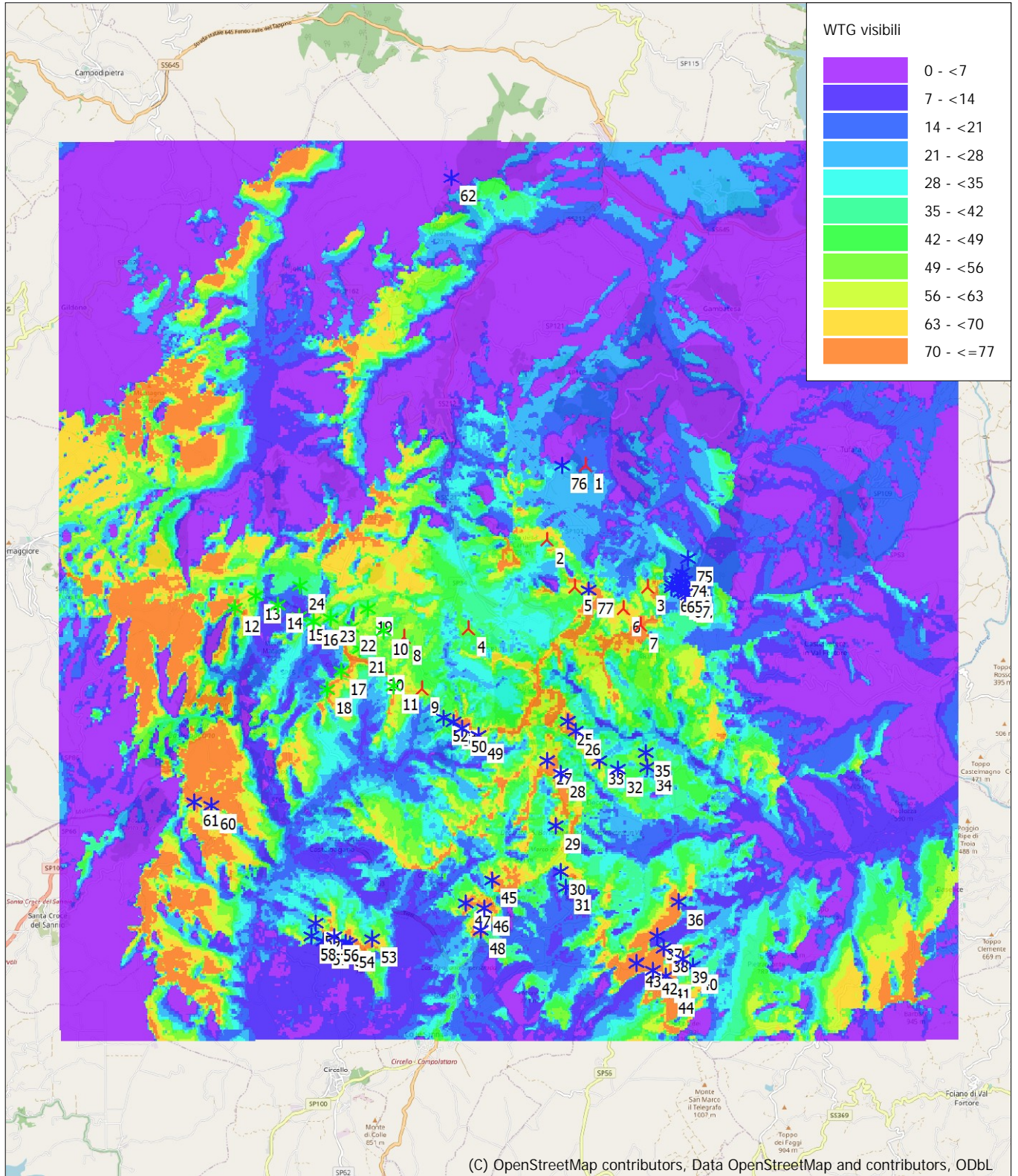
Calcolo: tutte

...continua dalla pagina precedente

Valida	Produttore	Tipo generatore	Potenza nominale [kW]	Diametro rotore [m]	Altezza mozzo [m]	Easting	Northing	Z [m]
29	Si	Siemens Gamesa SG 6.6-170-6.600	6.600	170,0	115,0	489.023	4.584.059	813,0
30	Si	Siemens Gamesa SG 6.6-170-6.600	6.600	170,0	115,0	489.123	4.583.059	803,2
31	Si	Siemens Gamesa SG 6.6-170-6.600	6.600	170,0	115,0	489.226	4.582.704	810,7
32	Si	Siemens Gamesa SG 6.6-170-6.600	6.600	170,0	115,0	490.403	4.585.319	767,6
33	Si	Siemens Gamesa SG 6.6-170-6.600	6.600	170,0	115,0	489.978	4.585.520	806,5
34	Si	Siemens Gamesa SG 6.6-170-6.600	6.600	170,0	115,0	491.055	4.585.359	760,1
35	Si	Siemens Gamesa SG 6.6-170-6.600	6.600	170,0	115,0	491.012	4.585.686	758,2
36	Si	Siemens Gamesa SG 6.6-170-6.600	6.600	170,0	115,0	491.745	4.582.362	824,5
37	Si	Siemens Gamesa SG 6.6-170-6.600	6.600	170,0	115,0	491.271	4.581.609	834,6
38	Si	Siemens Gamesa SG 6.6-170-6.600	6.600	170,0	115,0	491.413	4.581.344	842,3
39	Si	Siemens Gamesa SG 6.6-170-6.600	6.600	170,0	115,0	491.849	4.581.100	871,0
40	Si	Siemens Gamesa SG 6.6-170-6.600	6.600	170,0	115,0	492.075	4.580.943	847,0
41	Si	Siemens Gamesa SG 6.6-170-6.600	6.600	170,0	115,0	491.448	4.580.724	895,4
42	Si	Siemens Gamesa SG 6.6-170-6.600	6.600	170,0	115,0	491.167	4.580.846	872,5
43	Si	Siemens Gamesa SG 6.6-170-6.600	6.600	170,0	115,0	490.816	4.581.013	849,1
44	Si	Siemens Gamesa SG 6.6-170-6.600	6.600	170,0	115,0	491.545	4.580.420	918,0
45	Si	Siemens Gamesa SG 6.6-170-6.600	6.600	170,0	115,0	487.599	4.582.863	848,2
46	Si	Siemens Gamesa SG 6.6-170-6.600	6.600	170,0	115,0	487.412	4.582.225	851,0
47	Si	Siemens Gamesa SG 6.6-170-6.600	6.600	170,0	115,0	487.013	4.582.333	838,7
48	Si	Siemens Gamesa SG 6.6-170-6.600	6.600	170,0	115,0	487.342	4.581.737	853,8
49	Si	Siemens Gamesa SG 6.6-170-6.600	6.600	170,0	115,0	487.296	4.586.066	823,4
50	Si	Siemens Gamesa SG 6.6-170-6.600	6.600	170,0	115,0	486.927	4.586.221	821,5
51	Si	Siemens Gamesa SG 6.6-170-6.600	6.600	170,0	115,0	486.736	4.586.362	823,8
52	Si	Siemens Gamesa SG 6.6-170-6.600	6.600	170,0	115,0	486.511	4.586.467	800,5
53	Si	Siemens Gamesa SG 6.6-170-6.600	6.600	170,0	115,0	484.915	4.581.555	766,2
54	Si	Siemens Gamesa SG 6.6-170-6.600	6.600	170,0	115,0	484.419	4.581.439	757,9
55	Si	Siemens Gamesa SG 6.6-170-6.600	6.600	170,0	115,0	484.328	4.581.484	754,1
56	Si	Siemens Gamesa SG 6.6-170-6.600	6.600	170,0	115,0	484.059	4.581.600	757,1
57	Si	Siemens Gamesa SG 6.6-170-6.600	6.600	170,0	115,0	483.832	4.581.513	744,6
58	Si	Siemens Gamesa SG 6.6-170-6.600	6.600	170,0	115,0	483.564	4.581.607	733,9
59	Si	Siemens Gamesa SG 6.6-170-6.600	6.600	170,0	115,0	483.667	4.581.893	726,5
60	Si	Siemens Gamesa SG 6.6-170-6.600	6.600	170,0	115,0	481.328	4.584.527	807,7
61	Si	Siemens Gamesa SG 6.6-170-6.600	6.600	170,0	115,0	480.960	4.584.610	849,1
62	Si	Siemens Gamesa SG 6.6-170-6.600	6.600	170,0	115,0	486.707	4.598.461	595,5
63	Si	Siemens Gamesa SG 6.6-170-6.600	6.600	170,0	115,0	491.602	4.589.426	981,0
64	Si	Siemens Gamesa SG 6.6-170-6.600	6.600	170,0	115,0	491.588	4.589.340	978,1
65	Si	Siemens Gamesa SG 6.6-170-6.600	6.600	170,0	115,0	491.738	4.589.326	968,4
66	Si	Siemens Gamesa SG 6.6-170-6.600	6.600	170,0	115,0	491.802	4.589.259	959,0
67	Si	Siemens Gamesa SG 6.6-170-6.600	6.600	170,0	115,0	491.893	4.589.214	941,1
68	Si	Siemens Gamesa SG 6.6-170-6.600	6.600	170,0	115,0	491.970	4.589.184	927,6
69	Si	Siemens Gamesa SG 6.6-170-6.600	6.600	170,0	115,0	491.934	4.589.342	945,1
70	Si	Siemens Gamesa SG 6.6-170-6.600	6.600	170,0	115,0	491.830	4.589.391	967,2
71	Si	Siemens Gamesa SG 6.6-170-6.600	6.600	170,0	115,0	491.706	4.589.512	975,0
72	Si	Siemens Gamesa SG 6.6-170-6.600	6.600	170,0	115,0	491.898	4.589.495	951,2
73	Si	Siemens Gamesa SG 6.6-170-6.600	6.600	170,0	115,0	491.796	4.589.571	962,7
74	Si	Siemens Gamesa SG 6.6-170-6.600	6.600	170,0	115,0	491.832	4.589.664	951,7
75	Si	Siemens Gamesa SG 6.6-170-6.600	6.600	170,0	115,0	491.972	4.590.004	941,3
76	Si	Siemens Gamesa SG 6.6-170-6.600	6.600	170,0	115,0	489.178	4.592.073	830,2
77	Si	Siemens Gamesa SG 6.6-170-6.600	6.600	170,0	115,0	489.760	4.589.302	928,6

ZVI - Mappa Riepilogo ZVI standard

Calcolo: tutte



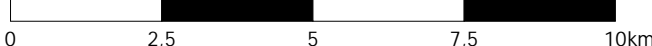
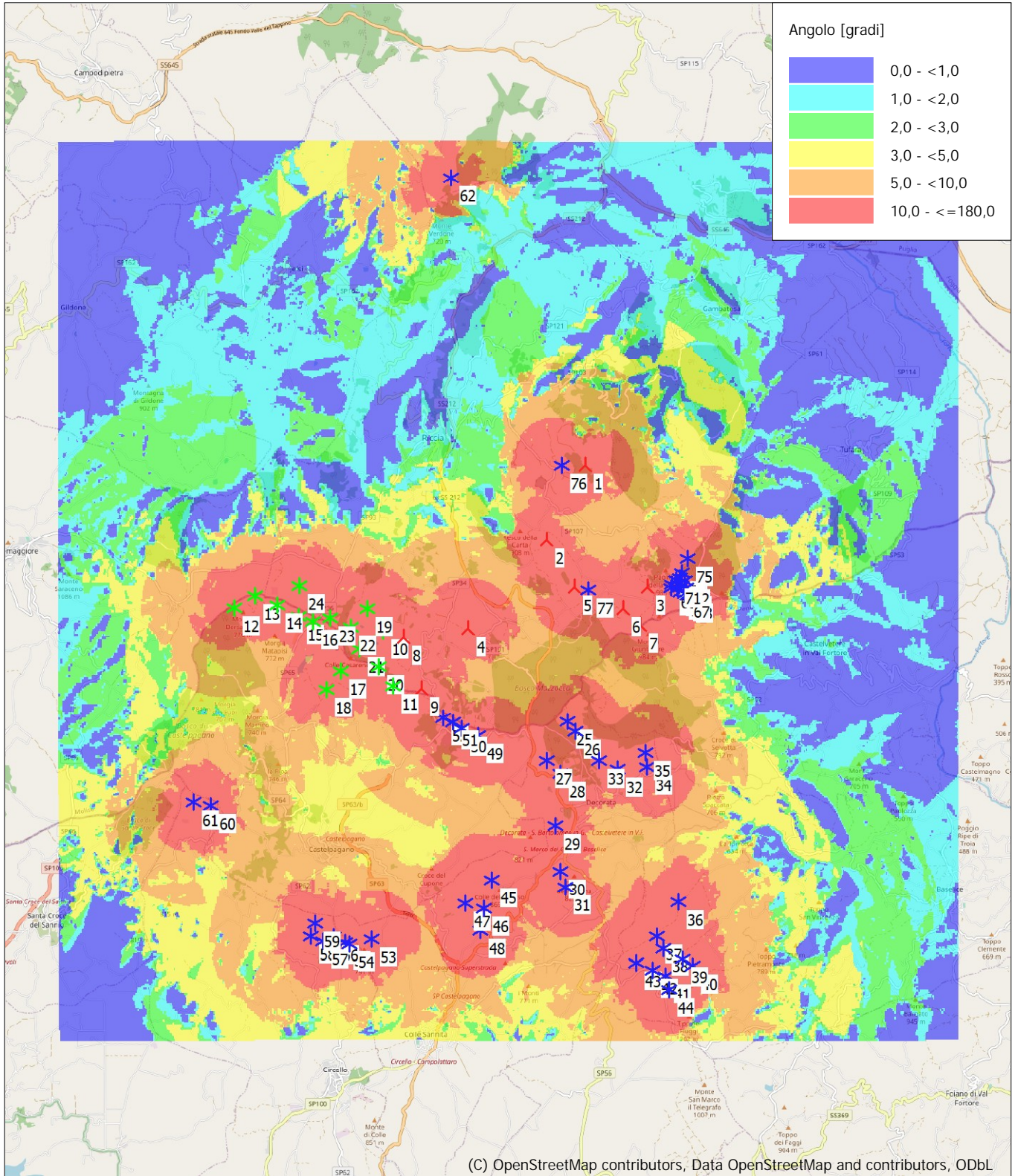
Mappa: EMD OpenStreetMap , Scala di stampa 1:125.000, Centro mappa UTM (north)-ED50 (Europe) Zone: 33 Est: 487.986 Nord: 4.589.304

▲ Nuova WTG * WTG preesistente

Grid step: 25 m - Eye height: 1,5 m - Calculation height: Altezza mozzo + ½ Diametro Rotore

ZVI - Mappa Angolo verticale sotteso

Calcolo: tutte

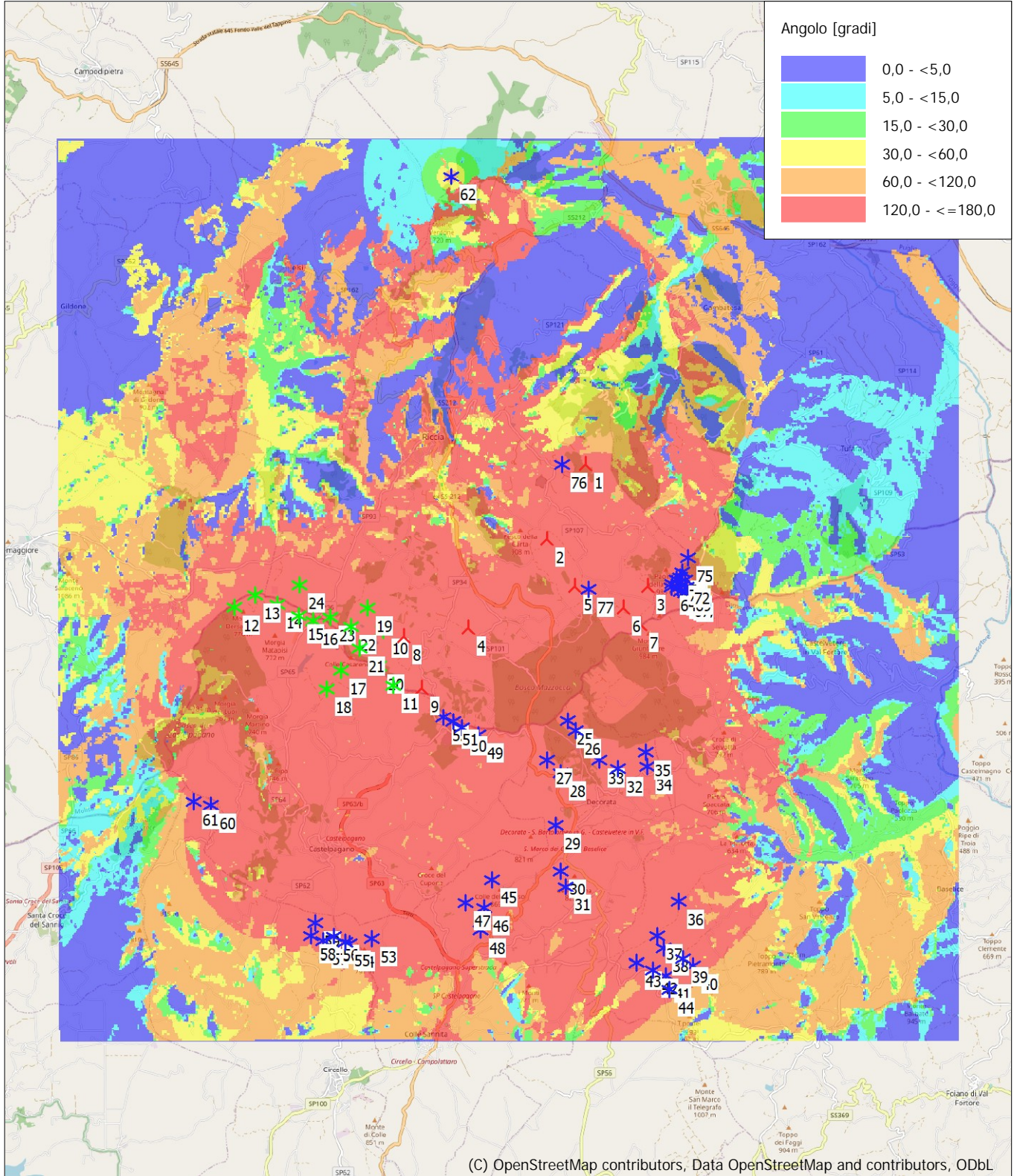


Mappa: EMD OpenStreetMap , Scala di stampa 1:125.000, Centro mappa UTM (north)-ED50 (Europe) Zone: 33 Est: 487.986 Nord: 4.589.304

▲ Nuova WTG * WTG preesistente

ZVI - Mappa Angolo orizzontale sotteso

Calcolo: tutte



Mappa: EMD OpenStreetMap , Scala di stampa 1:125.000, Centro mappa UTM (north)-ED50 (Europe) Zone: 33 Est: 487.986 Nord: 4.589.304
 ▲ Nuova WTG * WTG preesistente