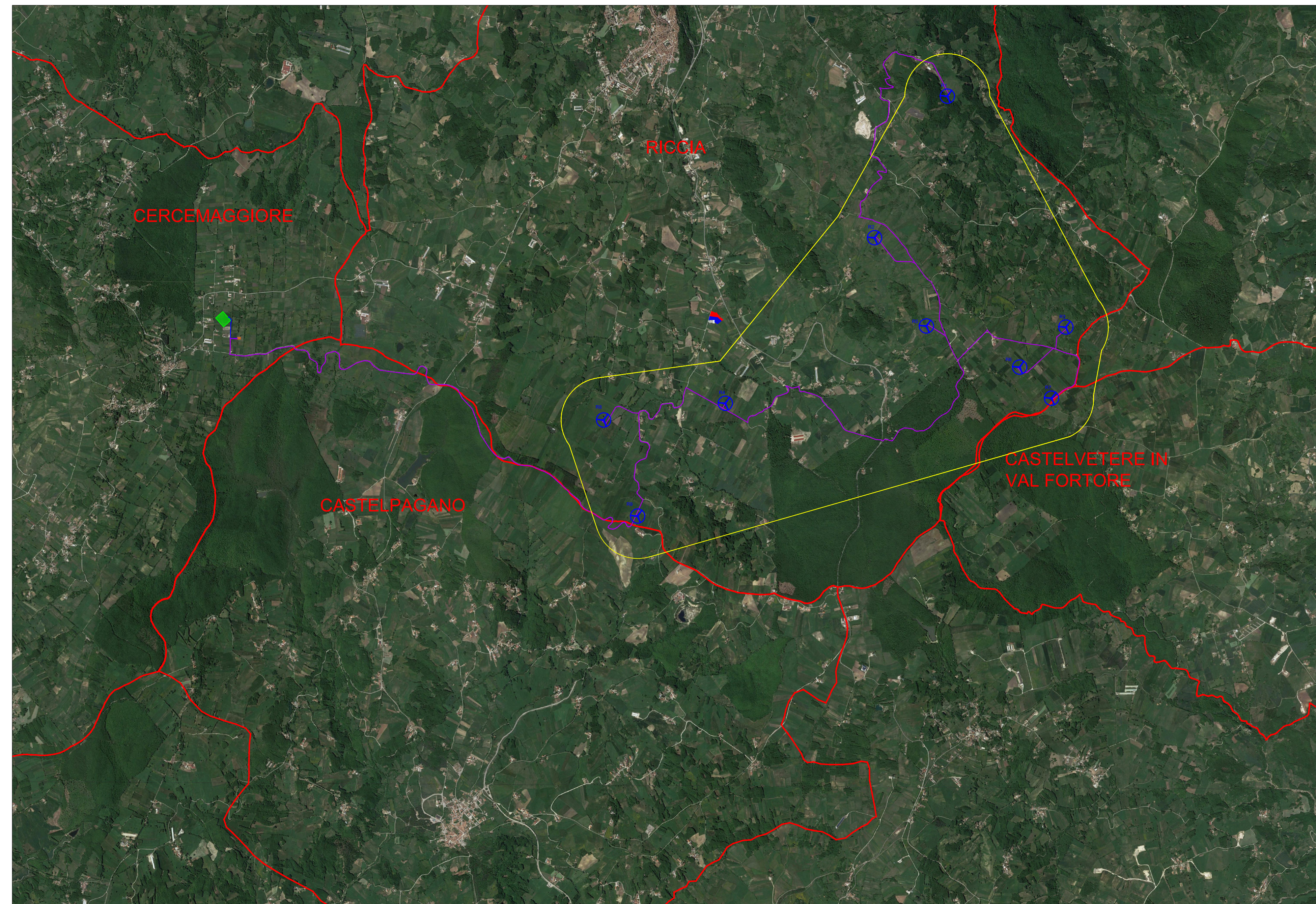





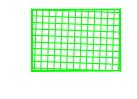


Area monitoraggio uccelli



Area monitoraggio chiropteri



LEGENDA:

-  AEROGENERATORI DI PROGETTO
-  CAVIDOTTO AT 36 kV PER IL COLLEGAMENTO DEI VARI AEROGENERATORI
-  CAVIDOTTO AT 36 kV Cabina 36 kV di utenza - SE RTN 150/36 kV
-  CABINA 36 kV DI UTENZA
-  SE RTN 150/36 kV RICCIA
-  AREA CANTIERE
-  AREA STOCCAGGIO MATERIALI
-  CONFINE COMUNALE

Regione Molise	Regione Campania	Provincia di Caserta	Provincia di Benevento	Comune di Riccia	Comune di Castellano Grotte	Comune di Castellano Grotte	Comune di Castellano Grotte
<b>RWE</b>							
Committente: <b>RWE RENEWABLES ITALIA S.R.L.</b> via Andrea Doria, 41/02 - 00187 Roma P.IVA/C.F. 06402370688 PEC: rwe.renewablesitaly@regalmail.it							
Titolo del Progetto: <b>REALIZZAZIONE DI UN IMPIANTO PER LA PRODUZIONE DI ENERGIA ELETTRICA DA FONTE EOLICA NEI COMUNI DI RICCIA (CB), CERCEMAGGIORE (CB), CASTELPAGANO (BN) E CASTELVETERE IN VAL FORTORE (BN).</b>							
Documento: PROGETTO DEFINITIVO OPERE CIVILI N° Documento: <b>PERI R 4.1</b>							
ID PROGETTO:	PERI	DISCIPLINA:	PD	TIPOLOGIA:	D	FORMATO:	A0
Elaborato: Carta dei punti di monitoraggio ambientale							
FOGLIO: 1 di 1   SCALA: 1:30.000   Nome file: PERI_R_4_Carta dei punti di monitoraggio ambientale.pdf							
Progettazione:  ENERGY & ENGINEERING S.R.L. Via XIII Luglio 136 82064 - Benevento (BN) P.IVA/C.F. 02781480647 Tel. Fax: 082781480 pec: energyengineering@regalmail.it				Progettista:  Ing. Davide G. Trivelli			
Rev.	Data	Revisione	Descrizione Revisione	Redatto	Controllato	Approvato	
0	27/12/2022	PRIMA EMISSIONE					