

Regione
Molise



Regione
Campania



Provincia di
Campobasso



Provincia di
Benevento



Comune di
Riccia



Comune di
Cercemaggiore



Comune di
Castelpagano



Comune di
Castelvetero in
Val Fortore



Committente:

RWE

RWE RENEWABLES ITALIA S.R.L.

via Andrea Doria, 41/G - 00192 Roma

P.IVA/C.F. 06400370968

PEC: rwerenewablesitaliasrl@legalmail.it

Titolo del Progetto:

REALIZZAZIONE DI UN IMPIANTO PER LA PRODUZIONE DI ENERGIA ELETTRICA DA FONTE EOLICA NEI COMUNI DI RICCIA (CB), CERCEMAGGIORE (CB), CASTELPAGANO (BN) E CASTELVETERO IN VAL FORTORE (BN).

Documento:

PROGETTO DEFINITIVO OPERE CIVILI

N° Documento:

PERI R 42.1

ID PROGETTO:

PERI

DISCIPLINA:

PD

TIPOLOGIA:

R

FORMATO:

A4

Elaborato:

Intervisibilità ante intervento

FOGLIO:

1 di 1

SCALA:

N/A

Nome file:

PERI_R_42.1_Intervisibilità ante intervento.pdf

Progettazione:



ENERGY & ENGINEERING S.R.L.

Via XXIII Luglio 139

83044 - Bisaccia (AV)

P.IVA 02618900647

Tel./Fax. 0827/81480

pec: energyengineering@legalmail.it

Progettista:



Ing. Davide G. Trivelli

Studio d'Impatto Ambientale:

Coordinamento: Giuseppe Iadarola, architetto

Consulenza geologia: dott. Fabio Mastantuono, Geologo

Consulenza agronomica: dott. Mauro De Angelis, agronomo

Consulenza archeologia: dott. Antonio Mesisca, archeologo

Consulenza rumore: dott. Emilio Barisano, chimico

Consulenza fauna e ambiente: Ianchem s.r.l.

Carlo Alberto Iannace, chimico

Daniele Miranda, biologo

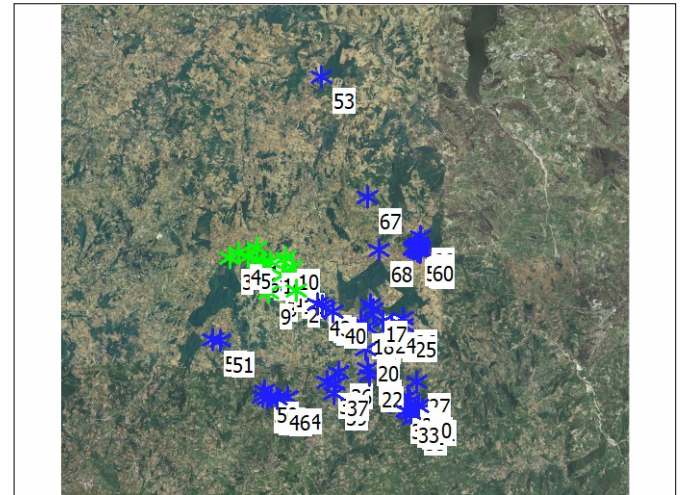
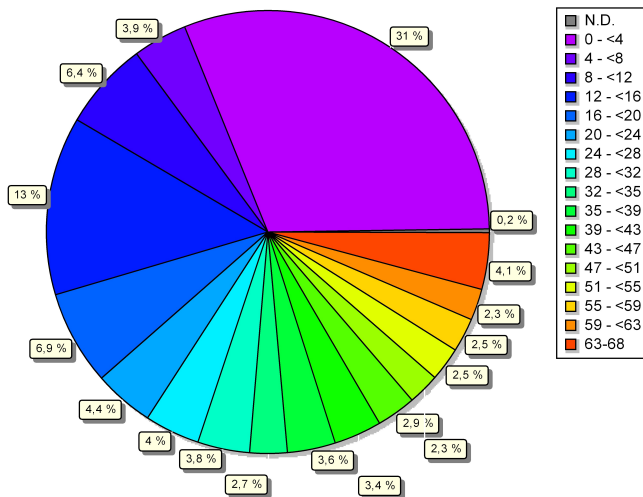


Rev:	Data Revisione	Descrizione Revisione	Redatto	Controllato	Approvato
0	27/12/2022	PRIMA EMISSIONE			

ZVI - Riepilogo ZVI standard

Calcolo: Solo WTG esistenti

Area con un dato numero di turbine visibili



* WTG preesistente

Assunzioni sul calcolo ZVI

Centro del calcolo	UTM (north)-ED50 (Europe) Zone: 33 Est: 487.986 Nord: 4.589.304
Dimensione X dell'area di calcolo	20.000 m
Dimensione Y dell'area di calcolo	20.000 m
Risoluzione del calcolo	25 m
Altezza dell'osservatore	1,5 m
Area di calcolo	40.000 ha
Punto più alto visibile della WTG	Altezza mozzo + 1/2 Diametro Rotore
Ostacoli usati:	0
Oggetto DEM	Project Wizard Elevation Data Grid (SRTM: Shuttle DTM 1 arc-second)
Nessun Oggetto Aree usato nel calcolo	
No grid objects used in calculation	
Nuove WTG utilizzate nel calcolo	0
WTG preesistenti usate nel calcolo	68

Nessuna distanza massima dalla WTG

Risultati ZVI

WTG visibili	Area [ha]	Area [%]
N.D.	97	0,2
0	6.489	16,2
1	3.582	9,0
2	1.773	4,4
3	540	1,3
4	377	0,9
5	313	0,8
6	364	0,9
7	526	1,3
8	516	1,3
9	1.036	2,6
10	474	1,2
11	538	1,3
12	600	1,5
13	1.987	5,0
14	1.175	2,9
15	1.425	3,6
16	1.390	3,5
17	514	1,3
18	449	1,1
19	402	1,0
20	396	1,0
21	404	1,0
22	497	1,2
23	460	1,2
24-68	13.677	34,2

WTG

Valida	Produttore	Tipo generatore	Potenza nominale [kW]	Diametro rotore [m]	Altezza mozzo [m]	Easting	Northing	Z [m]
1	Si	VESTAS	V150-5.6-5.600	5.600	150,0	485.188	4.588.390	739,4
2	Si	VESTAS	V150-5.6-5.600	5.600	150,0	485.395	4.587.182	840,2
3	Si	VESTAS	V150-5.6-5.600	5.600	150,0	481.865	4.588.918	769,6
4	Si	VESTAS	V150-5.6-5.600	5.600	150,0	482.333	4.589.183	733,3
5	Si	VESTAS	V150-5.6-5.600	5.600	150,0	482.828	4.588.980	728,9
6	Si	VESTAS	V150-5.6-5.600	5.600	150,0	483.305	4.588.735	756,5
7	Si	VESTAS	V150-5.6-5.600	5.600	150,0	483.618	4.588.616	790,6
8	Si	VESTAS	V150-5.6-5.600	5.600	150,0	484.234	4.587.505	826,6
9	Si	VESTAS	V150-5.6-5.600	5.600	150,0	483.911	4.587.094	815,7
10	Si	VESTAS	V150-5.6-5.600	5.600	150,0	484.846	4.588.901	727,1
11	Si	VESTAS	V150-5.6-5.600	5.600	150,0	485.079	4.587.617	827,1
12	Si	VESTAS	V150-5.6-5.600	5.600	150,0	484.652	4.588.010	819,9
13	Si	VESTAS	V150-5.6-5.600	5.600	150,0	484.463	4.588.488	783,0
14	Si	VESTAS	V150-5.6-5.600	5.600	150,0	484.006	4.588.685	789,0
15	Si	VESTAS	V150-5.6-5.600	5.600	150,0	483.319	4.589.402	737,9
16	Si	Siemens Gamesa	SG 6.6-170-6.600	6.600	170,0	489.284	4.586.393	808,9
17	Si	Siemens Gamesa	SG 6.6-170-6.600	6.600	170,0	489.467	4.586.162	811,9
18	Si	Siemens Gamesa	SG 6.6-170-6.600	6.600	170,0	488.814	4.585.500	830,2
19	Si	Siemens Gamesa	SG 6.6-170-6.600	6.600	170,0	489.121	4.585.225	838,0
20	Si	Siemens Gamesa	SG 6.6-170-6.600	6.600	170,0	489.023	4.584.059	813,0
21	Si	Siemens Gamesa	SG 6.6-170-6.600	6.600	170,0	489.123	4.583.059	803,2
22	Si	Siemens Gamesa	SG 6.6-170-6.600	6.600	170,0	489.226	4.582.704	810,7
23	Si	Siemens Gamesa	SG 6.6-170-6.600	6.600	170,0	490.403	4.585.319	767,6
24	Si	Siemens Gamesa	SG 6.6-170-6.600	6.600	170,0	489.978	4.585.520	806,5
25	Si	Siemens Gamesa	SG 6.6-170-6.600	6.600	170,0	491.055	4.585.359	760,1
26	Si	Siemens Gamesa	SG 6.6-170-6.600	6.600	170,0	491.012	4.585.686	758,2
27	Si	Siemens Gamesa	SG 6.6-170-6.600	6.600	170,0	491.745	4.582.362	824,5
28	Si	Siemens Gamesa	SG 6.6-170-6.600	6.600	170,0	491.271	4.581.609	834,6

continua alla pagina successiva...

ZVI - Riepilogo ZVI standard

Calcolo: Solo WTG esistenti

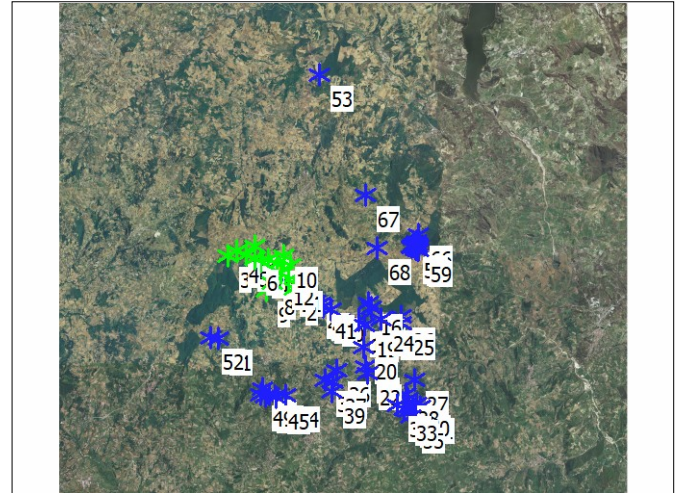
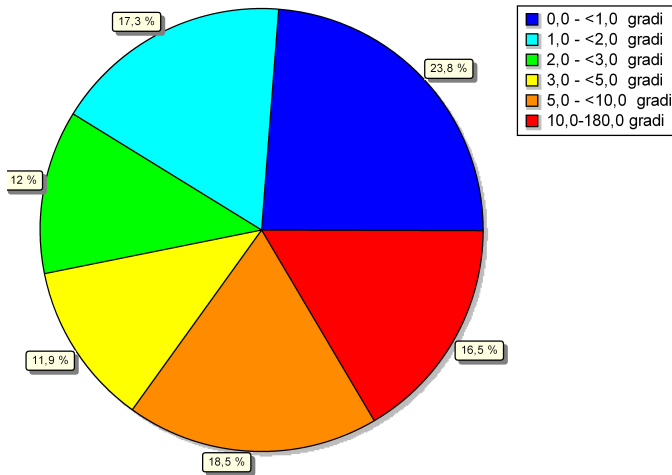
...continua dalla pagina precedente

Valida	Produttore	Tipo generatore	Potenza nominale [kW]	Diametro rotore [m]	Altezza mozzo [m]	Easting	Northing	Z [m]
29	Si	Siemens Gamesa SG 6.6-170-6.600	6.600	170,0	115,0	491.413	4.581.344	842,3
30	Si	Siemens Gamesa SG 6.6-170-6.600	6.600	170,0	115,0	491.849	4.581.100	871,0
31	Si	Siemens Gamesa SG 6.6-170-6.600	6.600	170,0	115,0	492.075	4.580.943	847,0
32	Si	Siemens Gamesa SG 6.6-170-6.600	6.600	170,0	115,0	491.448	4.580.724	895,4
33	Si	Siemens Gamesa SG 6.6-170-6.600	6.600	170,0	115,0	491.167	4.580.846	872,5
34	Si	Siemens Gamesa SG 6.6-170-6.600	6.600	170,0	115,0	490.816	4.581.013	849,1
35	Si	Siemens Gamesa SG 6.6-170-6.600	6.600	170,0	115,0	491.545	4.580.420	918,0
36	Si	Siemens Gamesa SG 6.6-170-6.600	6.600	170,0	115,0	487.599	4.582.863	848,2
37	Si	Siemens Gamesa SG 6.6-170-6.600	6.600	170,0	115,0	487.412	4.582.225	851,0
38	Si	Siemens Gamesa SG 6.6-170-6.600	6.600	170,0	115,0	487.013	4.582.333	838,7
39	Si	Siemens Gamesa SG 6.6-170-6.600	6.600	170,0	115,0	487.342	4.581.737	853,8
40	Si	Siemens Gamesa SG 6.6-170-6.600	6.600	170,0	115,0	487.296	4.586.066	823,4
41	Si	Siemens Gamesa SG 6.6-170-6.600	6.600	170,0	115,0	486.927	4.586.221	821,5
42	Si	Siemens Gamesa SG 6.6-170-6.600	6.600	170,0	115,0	486.736	4.586.362	823,8
43	Si	Siemens Gamesa SG 6.6-170-6.600	6.600	170,0	115,0	486.511	4.586.467	800,5
44	Si	Siemens Gamesa SG 6.6-170-6.600	6.600	170,0	115,0	484.915	4.581.555	766,2
45	Si	Siemens Gamesa SG 6.6-170-6.600	6.600	170,0	115,0	484.419	4.581.439	757,9
46	Si	Siemens Gamesa SG 6.6-170-6.600	6.600	170,0	115,0	484.328	4.581.484	754,1
47	Si	Siemens Gamesa SG 6.6-170-6.600	6.600	170,0	115,0	484.059	4.581.600	757,1
48	Si	Siemens Gamesa SG 6.6-170-6.600	6.600	170,0	115,0	483.832	4.581.513	744,6
49	Si	Siemens Gamesa SG 6.6-170-6.600	6.600	170,0	115,0	483.564	4.581.607	733,9
50	Si	Siemens Gamesa SG 6.6-170-6.600	6.600	170,0	115,0	483.667	4.581.893	726,5
51	Si	Siemens Gamesa SG 6.6-170-6.600	6.600	170,0	115,0	481.328	4.584.527	807,7
52	Si	Siemens Gamesa SG 6.6-170-6.600	6.600	170,0	115,0	480.960	4.584.610	849,1
53	Si	Siemens Gamesa SG 6.6-170-6.600	6.600	170,0	115,0	486.707	4.598.461	595,5
54	Si	Siemens Gamesa SG 6.6-170-6.600	6.600	170,0	115,0	491.602	4.589.426	981,0
55	Si	Siemens Gamesa SG 6.6-170-6.600	6.600	170,0	115,0	491.588	4.589.340	978,1
56	Si	Siemens Gamesa SG 6.6-170-6.600	6.600	170,0	115,0	491.738	4.589.326	968,4
57	Si	Siemens Gamesa SG 6.6-170-6.600	6.600	170,0	115,0	491.802	4.589.259	959,0
58	Si	Siemens Gamesa SG 6.6-170-6.600	6.600	170,0	115,0	491.893	4.589.214	941,1
59	Si	Siemens Gamesa SG 6.6-170-6.600	6.600	170,0	115,0	491.970	4.589.184	927,6
60	Si	Siemens Gamesa SG 6.6-170-6.600	6.600	170,0	115,0	491.934	4.589.342	945,1
61	Si	Siemens Gamesa SG 6.6-170-6.600	6.600	170,0	115,0	491.830	4.589.391	967,2
62	Si	Siemens Gamesa SG 6.6-170-6.600	6.600	170,0	115,0	491.706	4.589.512	975,0
63	Si	Siemens Gamesa SG 6.6-170-6.600	6.600	170,0	115,0	491.898	4.589.495	951,2
64	Si	Siemens Gamesa SG 6.6-170-6.600	6.600	170,0	115,0	491.796	4.589.571	962,7
65	Si	Siemens Gamesa SG 6.6-170-6.600	6.600	170,0	115,0	491.832	4.589.664	951,7
66	Si	Siemens Gamesa SG 6.6-170-6.600	6.600	170,0	115,0	491.972	4.590.004	941,3
67	Si	Siemens Gamesa SG 6.6-170-6.600	6.600	170,0	115,0	489.178	4.592.073	830,2
68	Si	Siemens Gamesa SG 6.6-170-6.600	6.600	170,0	115,0	489.760	4.589.302	928,6

ZVI - Angolo verticale sotteso

Calcolo: Solo WTG esistenti

Area con un dato angolo verticale sotteso



* WTG preesistente

Scala 1:400.000

Assunzioni sul calcolo ZVI

Centro del calcolo	UTM (north)-ED50 (Europe) Zone: 33 Est: 487.986 Nord: 4.589.304
Dimensione X dell'area di calcolo	20.000 m
Dimensione Y dell'area di calcolo	20.000 m
Risoluzione del calcolo	25 m
Altezza dell'osservatore	1,5 m
Area di calcolo	40.100 ha
Punto più alto visibile della WTG	Altezza mozzo + 1/2 Diametro Rotore
Ostacoli usati:	0
Oggetto DEM	Project Wizard Elevation Data Grid (SRTM: Shuttle DTM 1 arc-second)
Nessun Oggetto Aree usato nel calcolo	
No grid objects used in calculation	
Nuove WTG utilizzate nel calcolo	0
WTG preesistenti usate nel calcolo	68

Nessuna distanza massima dalla WTG

Risultati ZVI

Angolo verticale sotteso [gradi]	Area [ha]	Area [%]
0,0 - <1,0	9521	23,7
1,0 - <2,0	6920	17,3
2,0 - <3,0	4787	11,9
3,0 - <5,0	4746	11,8
5,0 - <10,0	7376	18,4
10,0 - <=180,0	6589	16,4

WTG

Valida	Produttore	Tipo generatore	Potenza nominale [kW]	Diametro rotore [m]	Altezza mozzo [m]	Easting	Northing	Z [m]
1	Si	VESTAS	V150-5.6-5.600	5.600	150,0	485.188	4.588.390	739,4
2	Si	VESTAS	V150-5.6-5.600	5.600	150,0	485.395	4.587.182	840,2
3	Si	VESTAS	V150-5.6-5.600	5.600	150,0	481.865	4.588.918	769,6
4	Si	VESTAS	V150-5.6-5.600	5.600	150,0	482.333	4.589.183	733,3
5	Si	VESTAS	V150-5.6-5.600	5.600	150,0	482.828	4.588.980	728,9
6	Si	VESTAS	V150-5.6-5.600	5.600	150,0	483.305	4.588.735	756,5
7	Si	VESTAS	V150-5.6-5.600	5.600	150,0	483.618	4.588.616	790,6
8	Si	VESTAS	V150-5.6-5.600	5.600	150,0	484.234	4.587.505	826,6
9	Si	VESTAS	V150-5.6-5.600	5.600	150,0	483.911	4.587.094	815,7
10	Si	VESTAS	V150-5.6-5.600	5.600	150,0	484.846	4.588.901	727,1
11	Si	VESTAS	V150-5.6-5.600	5.600	150,0	485.079	4.587.617	827,1
12	Si	VESTAS	V150-5.6-5.600	5.600	150,0	484.652	4.588.010	819,9
13	Si	VESTAS	V150-5.6-5.600	5.600	150,0	484.463	4.588.488	783,0
14	Si	VESTAS	V150-5.6-5.600	5.600	150,0	484.006	4.588.685	789,0
15	Si	VESTAS	V150-5.6-5.600	5.600	150,0	483.319	4.589.402	737,9
16	Si	Siemens Gamesa	SG 6.6-170-6.600	6.600	170,0	489.284	4.586.393	808,9
17	Si	Siemens Gamesa	SG 6.6-170-6.600	6.600	170,0	489.467	4.586.162	811,9
18	Si	Siemens Gamesa	SG 6.6-170-6.600	6.600	170,0	488.814	4.585.500	830,2
19	Si	Siemens Gamesa	SG 6.6-170-6.600	6.600	170,0	489.121	4.585.225	838,0
20	Si	Siemens Gamesa	SG 6.6-170-6.600	6.600	170,0	489.023	4.584.059	813,0
21	Si	Siemens Gamesa	SG 6.6-170-6.600	6.600	170,0	489.123	4.583.059	803,2
22	Si	Siemens Gamesa	SG 6.6-170-6.600	6.600	170,0	489.226	4.582.704	810,7
23	Si	Siemens Gamesa	SG 6.6-170-6.600	6.600	170,0	490.403	4.585.319	767,6
24	Si	Siemens Gamesa	SG 6.6-170-6.600	6.600	170,0	489.978	4.585.520	806,5
25	Si	Siemens Gamesa	SG 6.6-170-6.600	6.600	170,0	491.055	4.585.359	760,1
26	Si	Siemens Gamesa	SG 6.6-170-6.600	6.600	170,0	491.012	4.585.686	758,2
27	Si	Siemens Gamesa	SG 6.6-170-6.600	6.600	170,0	491.745	4.582.362	824,5
28	Si	Siemens Gamesa	SG 6.6-170-6.600	6.600	170,0	491.271	4.581.609	834,6

continua alla pagina successiva...

ZVI - Angolo verticale sotteso

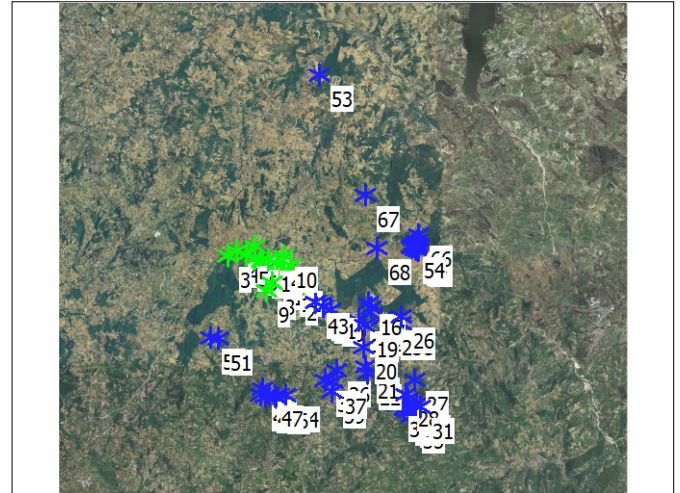
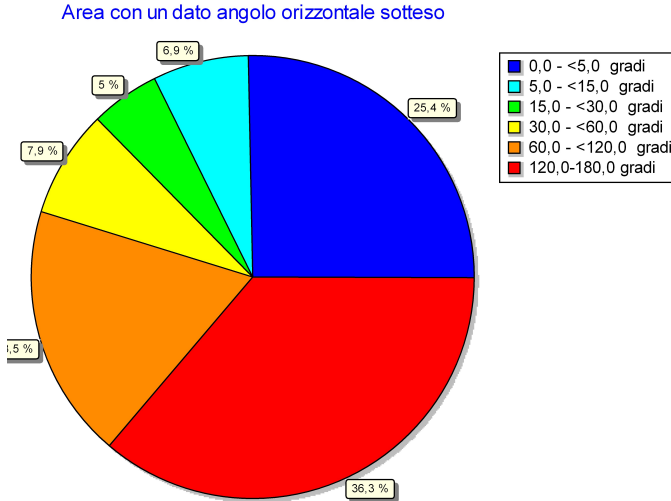
Calcolo: Solo WTG esistenti

...continua dalla pagina precedente

Valida	Produttore	Tipo generatore	Potenza nominale [kW]	Diametro rotore [m]	Altezza mozzo [m]	Easting	Northing	Z [m]
29	Si	Siemens Gamesa SG 6.6-170-6.600	6.600	170,0	115,0	491.413	4.581.344	842,3
30	Si	Siemens Gamesa SG 6.6-170-6.600	6.600	170,0	115,0	491.849	4.581.100	871,0
31	Si	Siemens Gamesa SG 6.6-170-6.600	6.600	170,0	115,0	492.075	4.580.943	847,0
32	Si	Siemens Gamesa SG 6.6-170-6.600	6.600	170,0	115,0	491.448	4.580.724	895,4
33	Si	Siemens Gamesa SG 6.6-170-6.600	6.600	170,0	115,0	491.167	4.580.846	872,5
34	Si	Siemens Gamesa SG 6.6-170-6.600	6.600	170,0	115,0	490.816	4.581.013	849,1
35	Si	Siemens Gamesa SG 6.6-170-6.600	6.600	170,0	115,0	491.545	4.580.420	918,0
36	Si	Siemens Gamesa SG 6.6-170-6.600	6.600	170,0	115,0	487.599	4.582.863	848,2
37	Si	Siemens Gamesa SG 6.6-170-6.600	6.600	170,0	115,0	487.412	4.582.225	851,0
38	Si	Siemens Gamesa SG 6.6-170-6.600	6.600	170,0	115,0	487.013	4.582.333	838,7
39	Si	Siemens Gamesa SG 6.6-170-6.600	6.600	170,0	115,0	487.342	4.581.737	853,8
40	Si	Siemens Gamesa SG 6.6-170-6.600	6.600	170,0	115,0	487.296	4.586.066	823,4
41	Si	Siemens Gamesa SG 6.6-170-6.600	6.600	170,0	115,0	486.927	4.586.221	821,5
42	Si	Siemens Gamesa SG 6.6-170-6.600	6.600	170,0	115,0	486.736	4.586.362	823,8
43	Si	Siemens Gamesa SG 6.6-170-6.600	6.600	170,0	115,0	486.511	4.586.467	800,5
44	Si	Siemens Gamesa SG 6.6-170-6.600	6.600	170,0	115,0	484.915	4.581.555	766,2
45	Si	Siemens Gamesa SG 6.6-170-6.600	6.600	170,0	115,0	484.419	4.581.439	757,9
46	Si	Siemens Gamesa SG 6.6-170-6.600	6.600	170,0	115,0	484.328	4.581.484	754,1
47	Si	Siemens Gamesa SG 6.6-170-6.600	6.600	170,0	115,0	484.059	4.581.600	757,1
48	Si	Siemens Gamesa SG 6.6-170-6.600	6.600	170,0	115,0	483.832	4.581.513	744,6
49	Si	Siemens Gamesa SG 6.6-170-6.600	6.600	170,0	115,0	483.564	4.581.607	733,9
50	Si	Siemens Gamesa SG 6.6-170-6.600	6.600	170,0	115,0	483.667	4.581.893	726,5
51	Si	Siemens Gamesa SG 6.6-170-6.600	6.600	170,0	115,0	481.328	4.584.527	807,7
52	Si	Siemens Gamesa SG 6.6-170-6.600	6.600	170,0	115,0	480.960	4.584.610	849,1
53	Si	Siemens Gamesa SG 6.6-170-6.600	6.600	170,0	115,0	486.707	4.598.461	595,5
54	Si	Siemens Gamesa SG 6.6-170-6.600	6.600	170,0	115,0	491.602	4.589.426	981,0
55	Si	Siemens Gamesa SG 6.6-170-6.600	6.600	170,0	115,0	491.588	4.589.340	978,1
56	Si	Siemens Gamesa SG 6.6-170-6.600	6.600	170,0	115,0	491.738	4.589.326	968,4
57	Si	Siemens Gamesa SG 6.6-170-6.600	6.600	170,0	115,0	491.802	4.589.259	959,0
58	Si	Siemens Gamesa SG 6.6-170-6.600	6.600	170,0	115,0	491.893	4.589.214	941,1
59	Si	Siemens Gamesa SG 6.6-170-6.600	6.600	170,0	115,0	491.970	4.589.184	927,6
60	Si	Siemens Gamesa SG 6.6-170-6.600	6.600	170,0	115,0	491.934	4.589.342	945,1
61	Si	Siemens Gamesa SG 6.6-170-6.600	6.600	170,0	115,0	491.830	4.589.391	967,2
62	Si	Siemens Gamesa SG 6.6-170-6.600	6.600	170,0	115,0	491.706	4.589.512	975,0
63	Si	Siemens Gamesa SG 6.6-170-6.600	6.600	170,0	115,0	491.898	4.589.495	951,2
64	Si	Siemens Gamesa SG 6.6-170-6.600	6.600	170,0	115,0	491.796	4.589.571	962,7
65	Si	Siemens Gamesa SG 6.6-170-6.600	6.600	170,0	115,0	491.832	4.589.664	951,7
66	Si	Siemens Gamesa SG 6.6-170-6.600	6.600	170,0	115,0	491.972	4.590.004	941,3
67	Si	Siemens Gamesa SG 6.6-170-6.600	6.600	170,0	115,0	489.178	4.592.073	830,2
68	Si	Siemens Gamesa SG 6.6-170-6.600	6.600	170,0	115,0	489.760	4.589.302	928,6

ZVI - Angolo orizzontale sotteso

Calcolo: Solo WTG esistenti



* WTG preesistente

Assunzioni sul calcolo ZVI

Centro del calcolo	UTM (north)-ED50 (Europe) Zone: 33 Est: 487.986 Nord: 4.589.304
Dimensione X dell'area di calcolo	20.000 m
Dimensione Y dell'area di calcolo	20.000 m
Risoluzione del calcolo	25 m
Altezza dell'osservatore	1,5 m
Area di calcolo	40.100 ha
Punto più alto visibile della WTG	Altezza mozzo + 1/2 Diametro Rotore
Ostacoli usati:	0
Oggetto DEM	Project Wizard Elevation Data Grid (SRTM: Shuttle DTM 1 arc-second)
Nessun Oggetto Aree usato nel calcolo	0
No grid objects used in calculation	68
Nuove WTG utilizzate nel calcolo	
WTG preesistenti usate nel calcolo	

Nessuna distanza massima dalla WTG

Risultati ZVI

Angolo orizzontale sotteso [gradi]	Area [ha]	Area [%]
0,0 - <5,0	10175	25,4
5,0 - <15,0	2783	6,9
15,0 - <30,0	2020	5,0
30,0 - <60,0	3160	7,9
60,0 - <120,0	7417	18,5
120,0 - <=180,0	14545	36,3

WTG

Valida	Produttore	Tipo generatore	Potenza nominale [kW]	Diametro rotore [m]	Altezza mozzo [m]	Easting	Northing	Z [m]
1	Si	VESTAS	V150-5.6-5.600	5.600	150,0	485.188	4.588.390	739,4
2	Si	VESTAS	V150-5.6-5.600	5.600	150,0	485.395	4.587.182	840,2
3	Si	VESTAS	V150-5.6-5.600	5.600	150,0	481.865	4.588.918	769,6
4	Si	VESTAS	V150-5.6-5.600	5.600	150,0	482.333	4.589.183	733,3
5	Si	VESTAS	V150-5.6-5.600	5.600	150,0	482.828	4.588.980	728,9
6	Si	VESTAS	V150-5.6-5.600	5.600	150,0	483.305	4.588.735	756,5
7	Si	VESTAS	V150-5.6-5.600	5.600	150,0	483.618	4.588.616	790,6
8	Si	VESTAS	V150-5.6-5.600	5.600	150,0	484.234	4.587.505	826,6
9	Si	VESTAS	V150-5.6-5.600	5.600	150,0	483.911	4.587.094	815,7
10	Si	VESTAS	V150-5.6-5.600	5.600	150,0	484.846	4.588.901	727,1
11	Si	VESTAS	V150-5.6-5.600	5.600	150,0	485.079	4.587.617	827,1
12	Si	VESTAS	V150-5.6-5.600	5.600	150,0	484.652	4.588.010	819,9
13	Si	VESTAS	V150-5.6-5.600	5.600	150,0	484.463	4.588.488	783,0
14	Si	VESTAS	V150-5.6-5.600	5.600	150,0	484.006	4.588.685	789,0
15	Si	VESTAS	V150-5.6-5.600	5.600	150,0	483.319	4.589.402	737,9
16	Si	Siemens Gamesa	SG 6.6-170-6.600	6.600	170,0	489.284	4.586.393	808,9
17	Si	Siemens Gamesa	SG 6.6-170-6.600	6.600	170,0	489.467	4.586.162	811,9
18	Si	Siemens Gamesa	SG 6.6-170-6.600	6.600	170,0	488.814	4.585.500	830,2
19	Si	Siemens Gamesa	SG 6.6-170-6.600	6.600	170,0	489.121	4.585.225	838,0
20	Si	Siemens Gamesa	SG 6.6-170-6.600	6.600	170,0	489.023	4.584.059	813,0
21	Si	Siemens Gamesa	SG 6.6-170-6.600	6.600	170,0	489.123	4.583.059	803,2
22	Si	Siemens Gamesa	SG 6.6-170-6.600	6.600	170,0	489.226	4.582.704	810,7
23	Si	Siemens Gamesa	SG 6.6-170-6.600	6.600	170,0	490.403	4.585.319	767,6
24	Si	Siemens Gamesa	SG 6.6-170-6.600	6.600	170,0	489.978	4.585.520	806,5
25	Si	Siemens Gamesa	SG 6.6-170-6.600	6.600	170,0	491.055	4.585.359	760,1
26	Si	Siemens Gamesa	SG 6.6-170-6.600	6.600	170,0	491.012	4.585.686	758,2
27	Si	Siemens Gamesa	SG 6.6-170-6.600	6.600	170,0	491.745	4.582.362	824,5
28	Si	Siemens Gamesa	SG 6.6-170-6.600	6.600	170,0	491.271	4.581.609	834,6

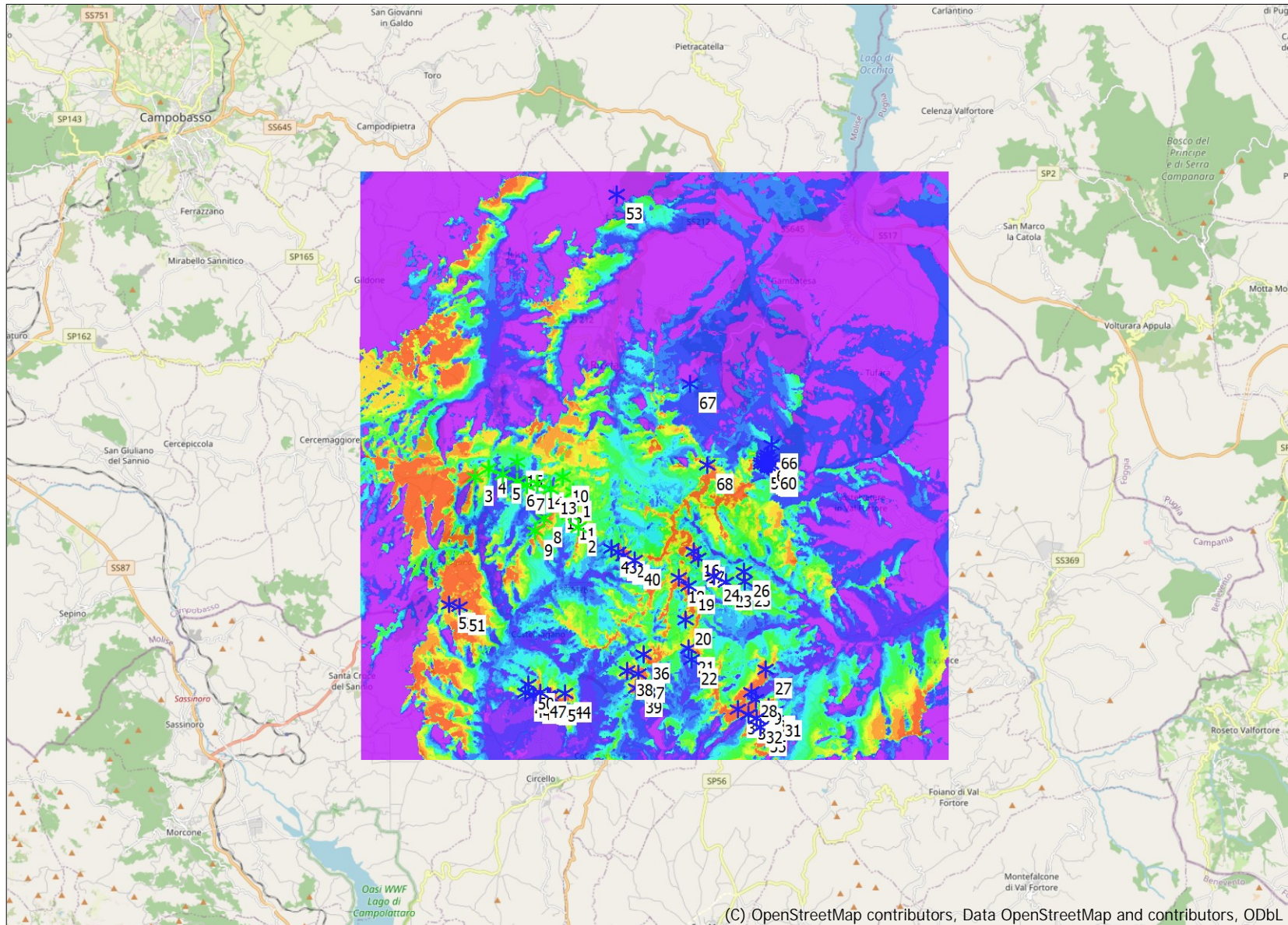
continua alla pagina successiva...

ZVI - Angolo orizzontale sotteso

Calcolo: Solo WTG esistenti

...continua dalla pagina precedente

Valida	Produttore	Tipo generatore	Potenza nominale [kW]	Diametro rotore [m]	Altezza mozzo [m]	Easting	Northing	Z [m]
29	Si	Siemens Gamesa SG 6.6-170-6.600	6.600	170,0	115,0	491.413	4.581.344	842,3
30	Si	Siemens Gamesa SG 6.6-170-6.600	6.600	170,0	115,0	491.849	4.581.100	871,0
31	Si	Siemens Gamesa SG 6.6-170-6.600	6.600	170,0	115,0	492.075	4.580.943	847,0
32	Si	Siemens Gamesa SG 6.6-170-6.600	6.600	170,0	115,0	491.448	4.580.724	895,4
33	Si	Siemens Gamesa SG 6.6-170-6.600	6.600	170,0	115,0	491.167	4.580.846	872,5
34	Si	Siemens Gamesa SG 6.6-170-6.600	6.600	170,0	115,0	490.816	4.581.013	849,1
35	Si	Siemens Gamesa SG 6.6-170-6.600	6.600	170,0	115,0	491.545	4.580.420	918,0
36	Si	Siemens Gamesa SG 6.6-170-6.600	6.600	170,0	115,0	487.599	4.582.863	848,2
37	Si	Siemens Gamesa SG 6.6-170-6.600	6.600	170,0	115,0	487.412	4.582.225	851,0
38	Si	Siemens Gamesa SG 6.6-170-6.600	6.600	170,0	115,0	487.013	4.582.333	838,7
39	Si	Siemens Gamesa SG 6.6-170-6.600	6.600	170,0	115,0	487.342	4.581.737	853,8
40	Si	Siemens Gamesa SG 6.6-170-6.600	6.600	170,0	115,0	487.296	4.586.066	823,4
41	Si	Siemens Gamesa SG 6.6-170-6.600	6.600	170,0	115,0	486.927	4.586.221	821,5
42	Si	Siemens Gamesa SG 6.6-170-6.600	6.600	170,0	115,0	486.736	4.586.362	823,8
43	Si	Siemens Gamesa SG 6.6-170-6.600	6.600	170,0	115,0	486.511	4.586.467	800,5
44	Si	Siemens Gamesa SG 6.6-170-6.600	6.600	170,0	115,0	484.915	4.581.555	766,2
45	Si	Siemens Gamesa SG 6.6-170-6.600	6.600	170,0	115,0	484.419	4.581.439	757,9
46	Si	Siemens Gamesa SG 6.6-170-6.600	6.600	170,0	115,0	484.328	4.581.484	754,1
47	Si	Siemens Gamesa SG 6.6-170-6.600	6.600	170,0	115,0	484.059	4.581.600	757,1
48	Si	Siemens Gamesa SG 6.6-170-6.600	6.600	170,0	115,0	483.832	4.581.513	744,6
49	Si	Siemens Gamesa SG 6.6-170-6.600	6.600	170,0	115,0	483.564	4.581.607	733,9
50	Si	Siemens Gamesa SG 6.6-170-6.600	6.600	170,0	115,0	483.667	4.581.893	726,5
51	Si	Siemens Gamesa SG 6.6-170-6.600	6.600	170,0	115,0	481.328	4.584.527	807,7
52	Si	Siemens Gamesa SG 6.6-170-6.600	6.600	170,0	115,0	480.960	4.584.610	849,1
53	Si	Siemens Gamesa SG 6.6-170-6.600	6.600	170,0	115,0	486.707	4.598.461	595,5
54	Si	Siemens Gamesa SG 6.6-170-6.600	6.600	170,0	115,0	491.602	4.589.426	981,0
55	Si	Siemens Gamesa SG 6.6-170-6.600	6.600	170,0	115,0	491.588	4.589.340	978,1
56	Si	Siemens Gamesa SG 6.6-170-6.600	6.600	170,0	115,0	491.738	4.589.326	968,4
57	Si	Siemens Gamesa SG 6.6-170-6.600	6.600	170,0	115,0	491.802	4.589.259	959,0
58	Si	Siemens Gamesa SG 6.6-170-6.600	6.600	170,0	115,0	491.893	4.589.214	941,1
59	Si	Siemens Gamesa SG 6.6-170-6.600	6.600	170,0	115,0	491.970	4.589.184	927,6
60	Si	Siemens Gamesa SG 6.6-170-6.600	6.600	170,0	115,0	491.934	4.589.342	945,1
61	Si	Siemens Gamesa SG 6.6-170-6.600	6.600	170,0	115,0	491.830	4.589.391	967,2
62	Si	Siemens Gamesa SG 6.6-170-6.600	6.600	170,0	115,0	491.706	4.589.512	975,0
63	Si	Siemens Gamesa SG 6.6-170-6.600	6.600	170,0	115,0	491.898	4.589.495	951,2
64	Si	Siemens Gamesa SG 6.6-170-6.600	6.600	170,0	115,0	491.796	4.589.571	962,7
65	Si	Siemens Gamesa SG 6.6-170-6.600	6.600	170,0	115,0	491.832	4.589.664	951,7
66	Si	Siemens Gamesa SG 6.6-170-6.600	6.600	170,0	115,0	491.972	4.590.004	941,3
67	Si	Siemens Gamesa SG 6.6-170-6.600	6.600	170,0	115,0	489.178	4.592.073	830,2
68	Si	Siemens Gamesa SG 6.6-170-6.600	6.600	170,0	115,0	489.760	4.589.302	928,6



ZVI -
Mappa Riepilogo ZVI standard
Calcolo:
Solo WTG esistenti

Utente autorizzato:
Energy & Engineering S.r.l.
Via XXIII Luglio 139
IT-83044 Bisaccia
3398492932

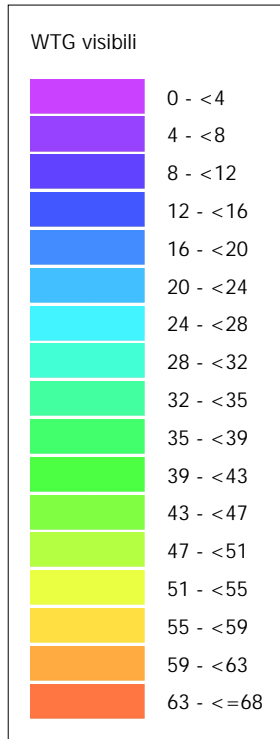
Redatto il:
21/02/2023 16:14/3.6.361

Mappa: EMD OpenStreetMap , Scala di stampa 1:200.000, Centro mappa UTM (north)-ED50 (Europe) Zone: 33 Est: 487.986 Nord: 4.589.304

* WTG preesistente

Grid step: 25 m - Eye height: 1,5 m - Calculation height: Altezza mozzo + 1/2 Diametro Rotore

Progetto:
PE Riccia



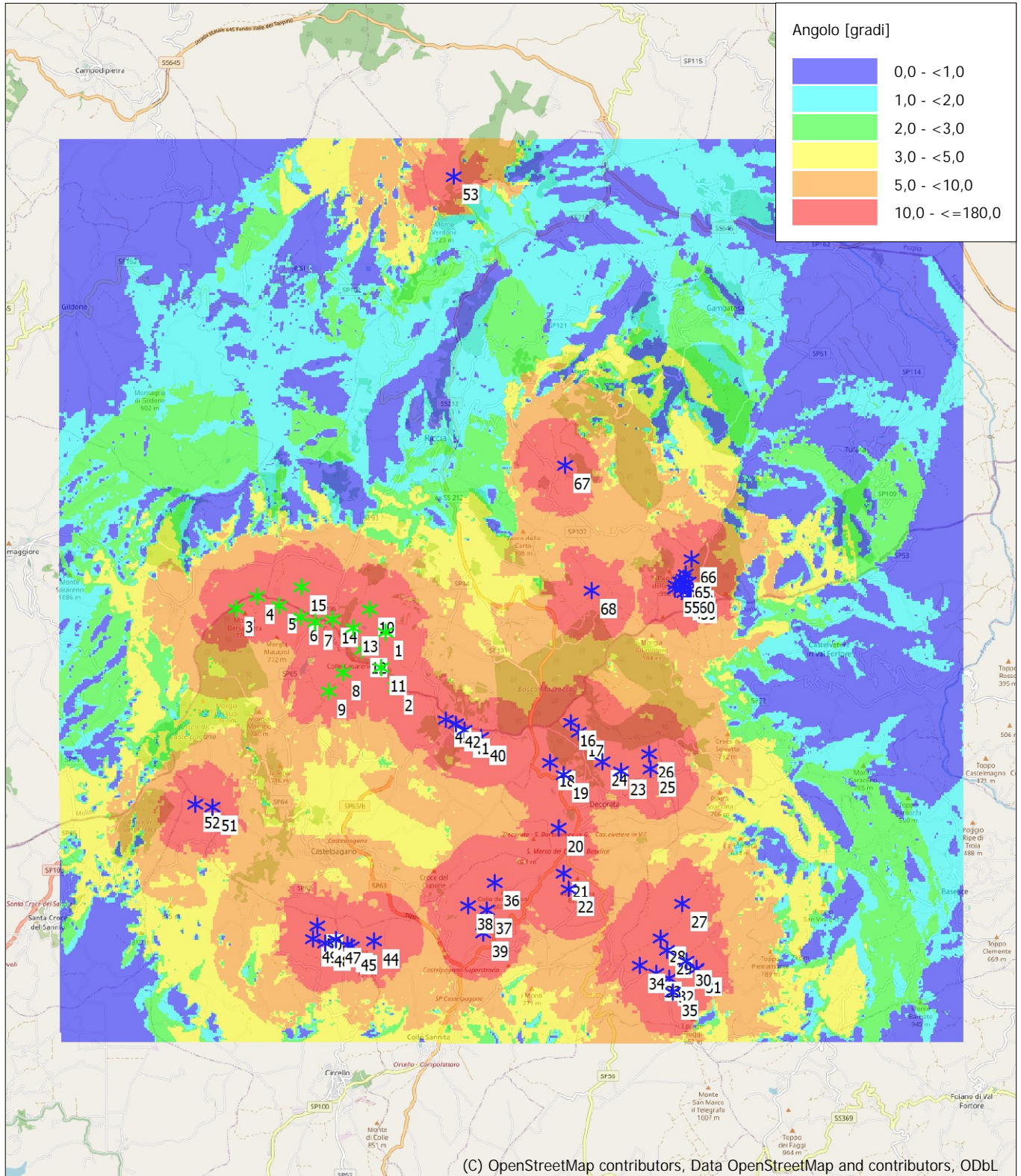
ZVI -
Mappa Riepilogo ZVI standard
Calcolo:
Solo WTG esistenti

Utente autorizzato:
Energy & Engineering S.r.l.
Via XXIII Luglio 139
IT-83044 Bisaccia
3398492932

Redatto il:
21/02/2023 16:14/3.6.361

ZVI - Mappa Angolo verticale sotteso

Calcolo: Solo WTG esistenti

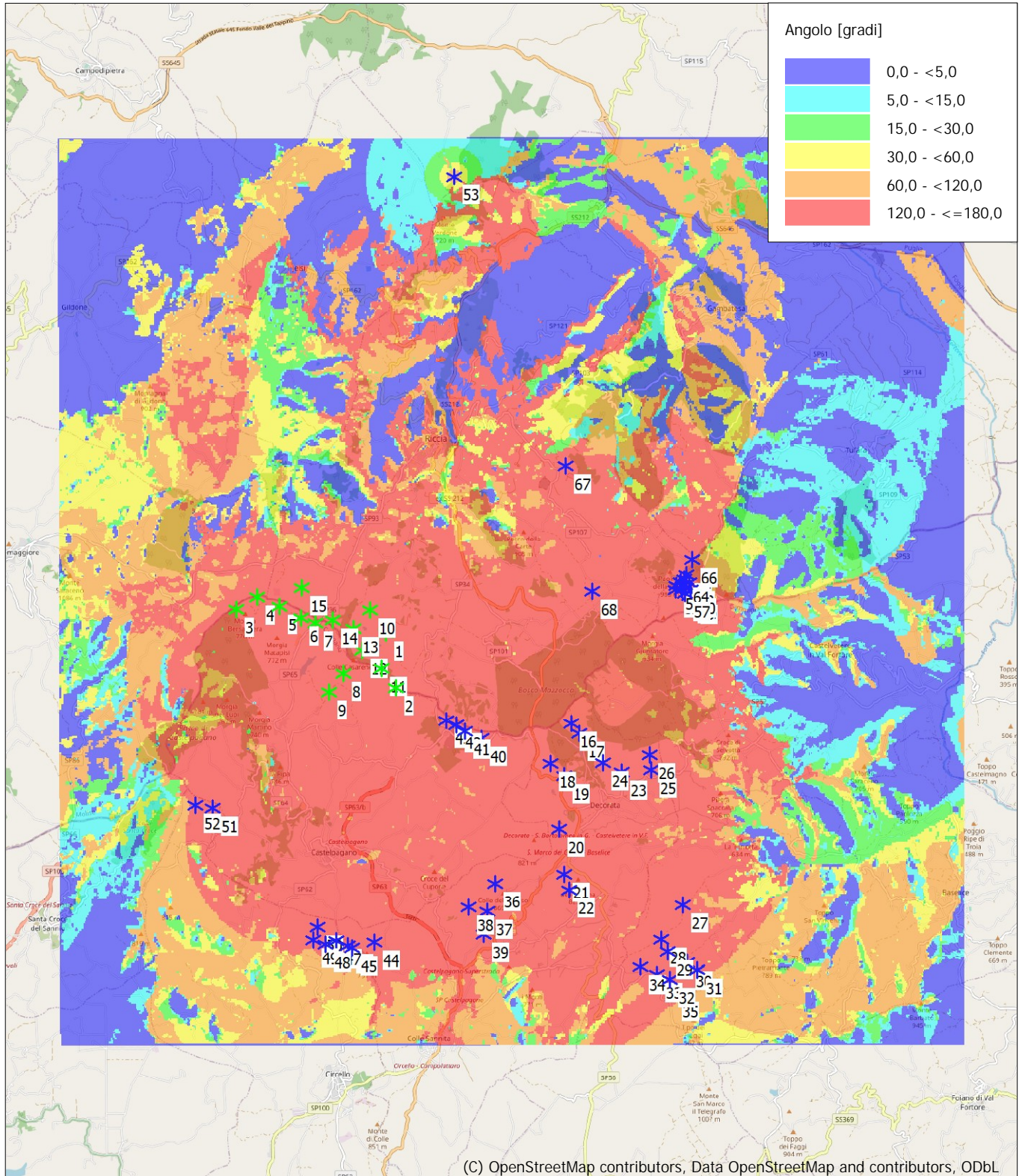


0 2,5 5 7,5 10km

Mappa: EMD OpenStreetMap , Scala di stampa 1:125.000, Centro mappa UTM (north)-ED50 (Europe) Zone: 33 Est: 487.986 Nord: 4.589.304
* WTG preesistente

ZVI - Mappa Angolo orizzontale sotteso

Calcolo: Solo WTG esistenti



0 2,5 5 7,5 10km

Mappa: EMD OpenStreetMap , Scala di stampa 1:125.000, Centro mappa UTM (north)-ED50 (Europe) Zone: 33 Est: 487.986 Nord: 4.589.304
* WTG preesistente