

AREA 1

AREA 3

AREA 2

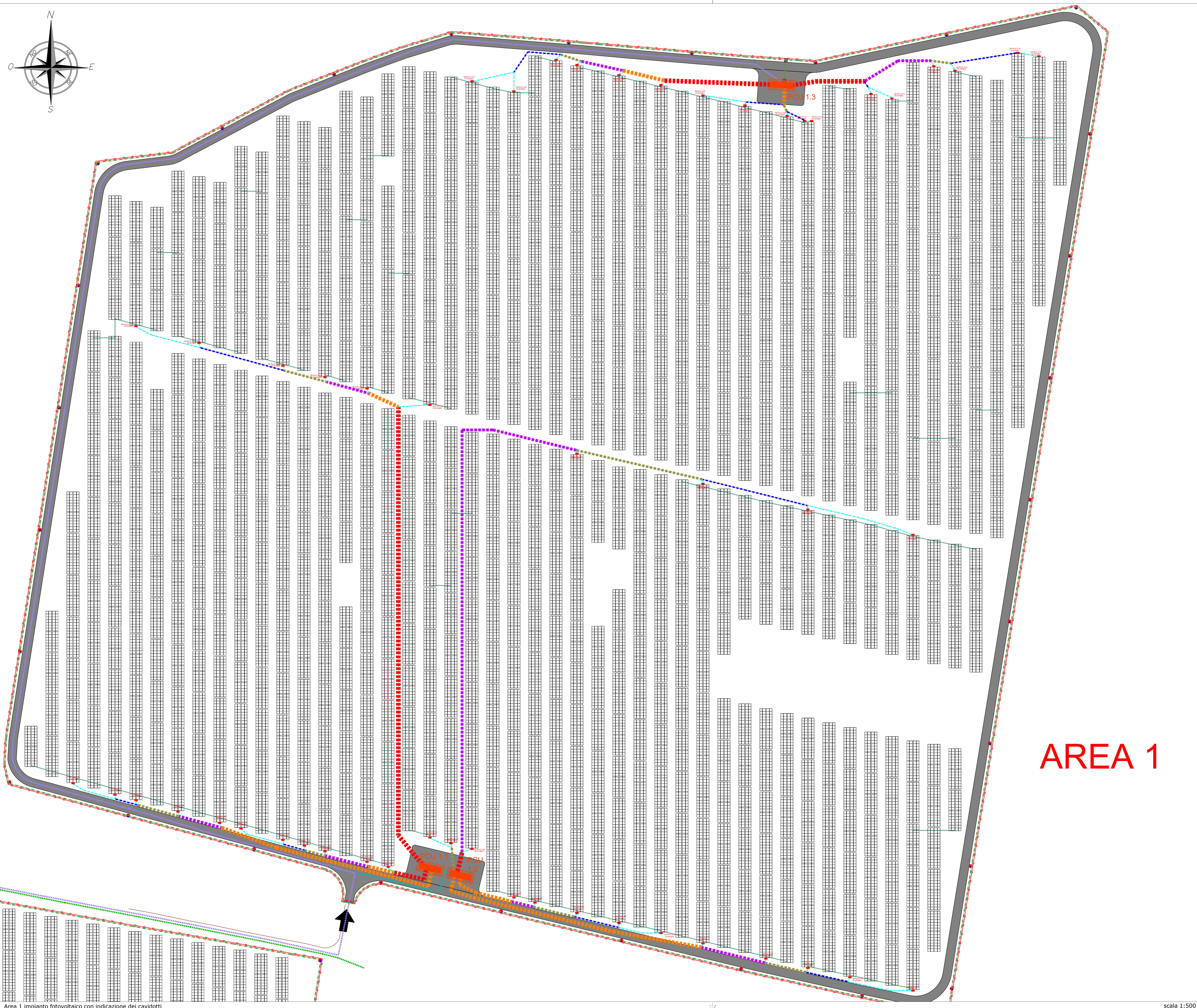
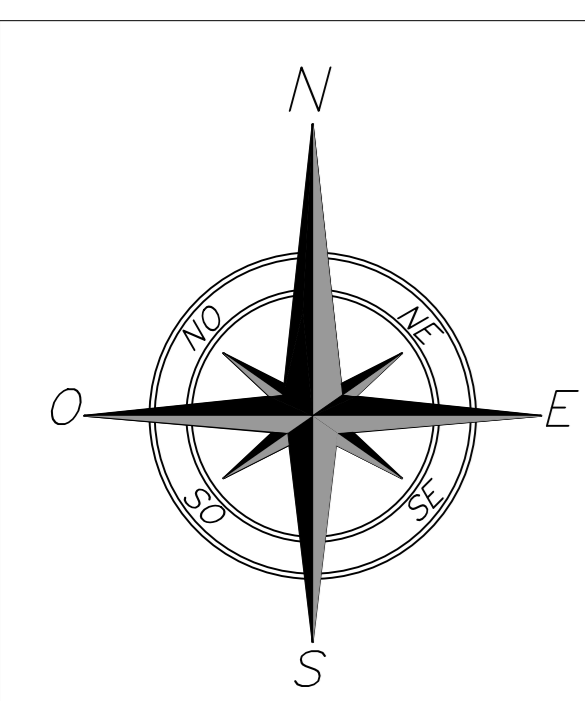
LEGENDA

- Struttura tracker 2x14:
 - n° moduli in serie per stringa: 28
 - pitch: 8,50 m
- Ingresso all'area di impianto
- Recinzione esistente
- Viabilità interna (carreggiata 3,50 m)
- Viabilità esterna esistente (carreggiata variabile tra 2 m e 3,30 m)
- PCU (4400 kVA)
- BESS
- MTR - Main Technical Room
- Sostegno videosorveglianza e antintrusione comprensivo di pozzetto di ispezione
- Scavo BT Servizi AUX perimetrali 40x75 cm (LxH)
- Scavo BT 30x110 cm (LxH)
- Scavo BT 50x110 cm (LxH)
- Scavo BT 90x110 cm (LxH)
- Scavo BT 110x110 cm (LxH)
- Scavo BT 150x110 cm (LxH)
- Scavo BT 180x110 cm (LxH)
- Scavo AT interno 50x130 cm (LxH)- 1 circuito
- Scavo AT interno 50x130 cm (LxH)- 2 circuito
- Scavo AT esterno 50x130 cm (LxH)
- Pozzetto in cls e chiusino in ghisa carrabile 50x50
- Pozzetto in cls e chiusino in ghisa carrabile 100x100
- Pozzetto in cls e chiusino in ghisa carrabile 120x120
- Pozzetto in cls e chiusino in ghisa carrabile 120x120

NOTA:

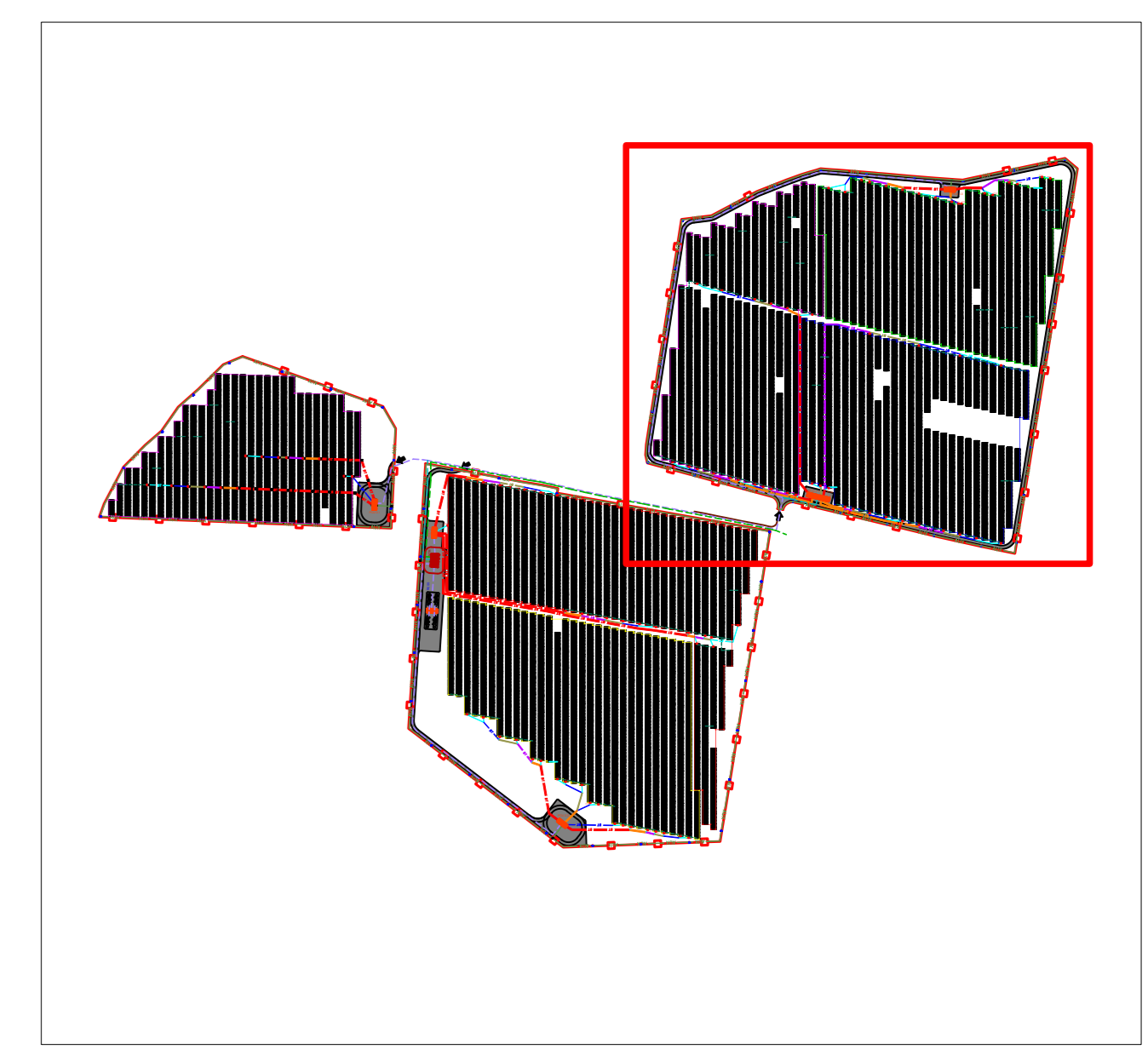
- I caviddotti BT di collegamento tra gli string box e le cabine di conversione e trasformazione saranno realizzati con posa dei cavi direttamente interrati, tranne che per l'area 3, in cui i cavi saranno posati entro tubazioni corrugate in PVC.

CD-PE	00	09/11/2022	Emissione	F. Massimo	C. Pozzani	M.A. Fracini	A. Lusa
Stato di	Numero	Revisione	Descrizione	BFP	BFP	Eni Plenitude S.p.A.	Eni Plenitude S.p.A.
Validità	Disegnata	Data		Preparato	Approvato	Verificato	Approvato
Indice di Revisione							
Logo Concessionaria e Denominazione Commerciale	Eni New Energy S.p.A.		Logo Appaltatore e Denominazione Commerciale	BFP		ID Documento Committente: BRINFV00BADG0020	
Logo Appaltatore e Denominazione Commerciale	BFP		Logo Concessionaria e Denominazione Commerciale	Eni New Energy S.p.A.		ID Documento Appaltatore:	
Nome d'Impianto e Oggetto	BRINDISI (BR) Fotovoltaico - Brindis Area Esterna		Nome d'Impianto e Oggetto	BRINDISI (BR) Fotovoltaico - Brindis Area Esterna		Scala	Numero di pagine
Titolo Documento	Planimetria caviddotti AT e BT dell'impianto + Sezioni tipo caviddotti		Titolo Documento	Planimetria caviddotti AT e BT dell'impianto + Sezioni tipo caviddotti		1:50	15



LEGENDA

- Struttura tracker 2x14:
 - n° moduli in serie per stringa: 28
 - pitch: 8,50 m
- Ingresso all'area di impianto
- Recinzione esistente
- Viabilità interna (carreggiata 3,50 m)
- Viabilità esterna esistente (carreggiata variabile tra 2 m e 3,30 m)
- PCU (4400 kVA)
- BESS
- MTR - Main Technical Room
- Sostegno videosorveglianza e antintrusione comprensivo di pozzetto di ispezione
- Scavo BT Servizi AUX perimetrali 40x75 cm (LxH)
- Scavo BT 30x110 cm (LxH)
- Scavo BT 50x110 cm (LxH)
- Scavo BT 90x110 cm (LxH)
- Scavo BT 110x110 cm (LxH)
- Scavo BT 150x110 cm (LxH)
- Scavo BT 180x110 cm (LxH)
- Scavo AT interno 50x130 cm (LxH)- 1 circuito
- Scavo AT interno 50x130 cm (LxH)- 2 circuito
- Scavo AT esterno 50x130 cm (LxH)
- Pozzetto in cts e chiuso in ghisa carrabile 50x50
- Pozzetto in cts e chiuso in ghisa carrabile 100x100
- Pozzetto in cts e chiuso in ghisa carrabile 120x120
- Pozzetto in cts e chiuso in ghisa carrabile 120x120



Navigatore

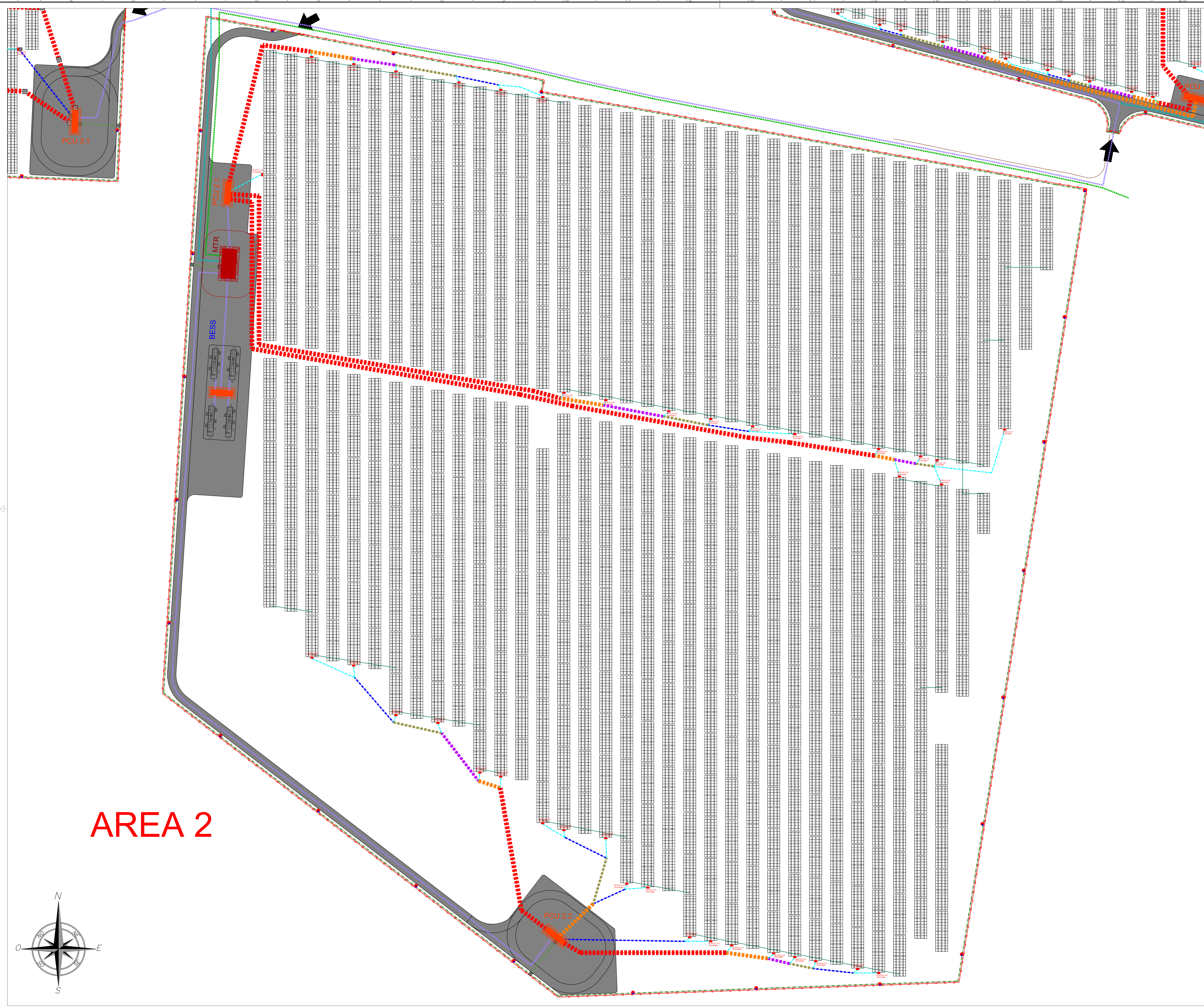
NOTA:
- I cavidotti BT di collegamento tra gli string box e le cabine di conversione e trasformazione saranno realizzati con posa dei cavi direttamente interrati, tranne che per l'area 3, in cui i cavi staranno posati entro tubazioni corrugate in PVC.

AREA 1

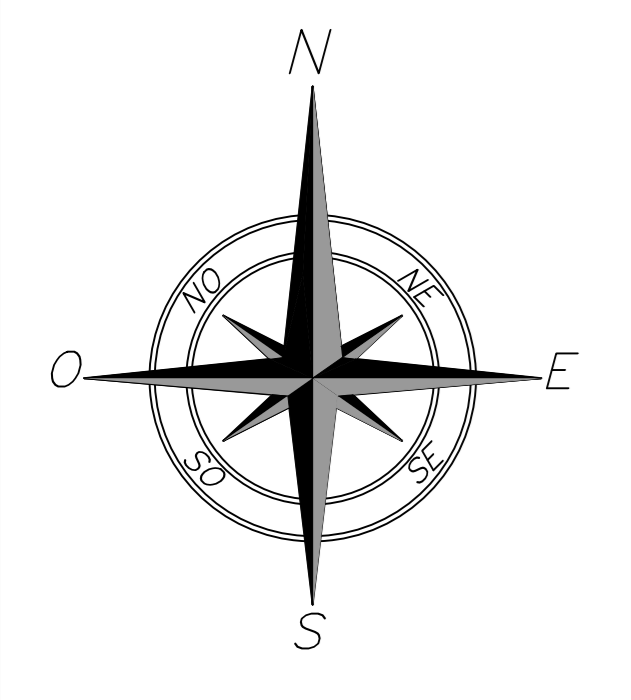
Area 1 impianto fotovoltaico con indicazione dei cavidotti

scala 1:500

CD-PE	00	09/11/2022	Emissione	F. Massimo	C. Prosseri	M.A. Stracq	A. Lusa
Stato di	Numero	Revisione	Descrizione	BFP	BFP	Eni Plenitude S.p.A.	Eni Plenitude S.p.A.
Logo Concessionaria e Denominazione Commerciale	Logo Appaltatore e Denominazione Commerciale	Logo Appaltatore e Denominazione Commerciale	Logo Appaltatore e Denominazione Commerciale	Logo Appaltatore e Denominazione Commerciale	Logo Appaltatore e Denominazione Commerciale	Logo Appaltatore e Denominazione Commerciale	Logo Appaltatore e Denominazione Commerciale
Eni New Energy S.p.A.		Eni New Energy S.p.A.		Eni New Energy S.p.A.		Eni New Energy S.p.A.	
BFP		BFP		BFP		BFP	
BRINDISI (BR)		BRINDISI (BR)		BRINDISI (BR)		BRINDISI (BR)	
Fotovoltaico - Brindisi Area Esterna		Fotovoltaico - Brindisi Area Esterna		Fotovoltaico - Brindisi Area Esterna		Fotovoltaico - Brindisi Area Esterna	
BRINFV00BADG0020		BRINFV00BADG0020		BRINFV00BADG0020		BRINFV00BADG0020	
scala 1:500		scala 1:500		scala 1:500		scala 1:500	
25		25		25		25	



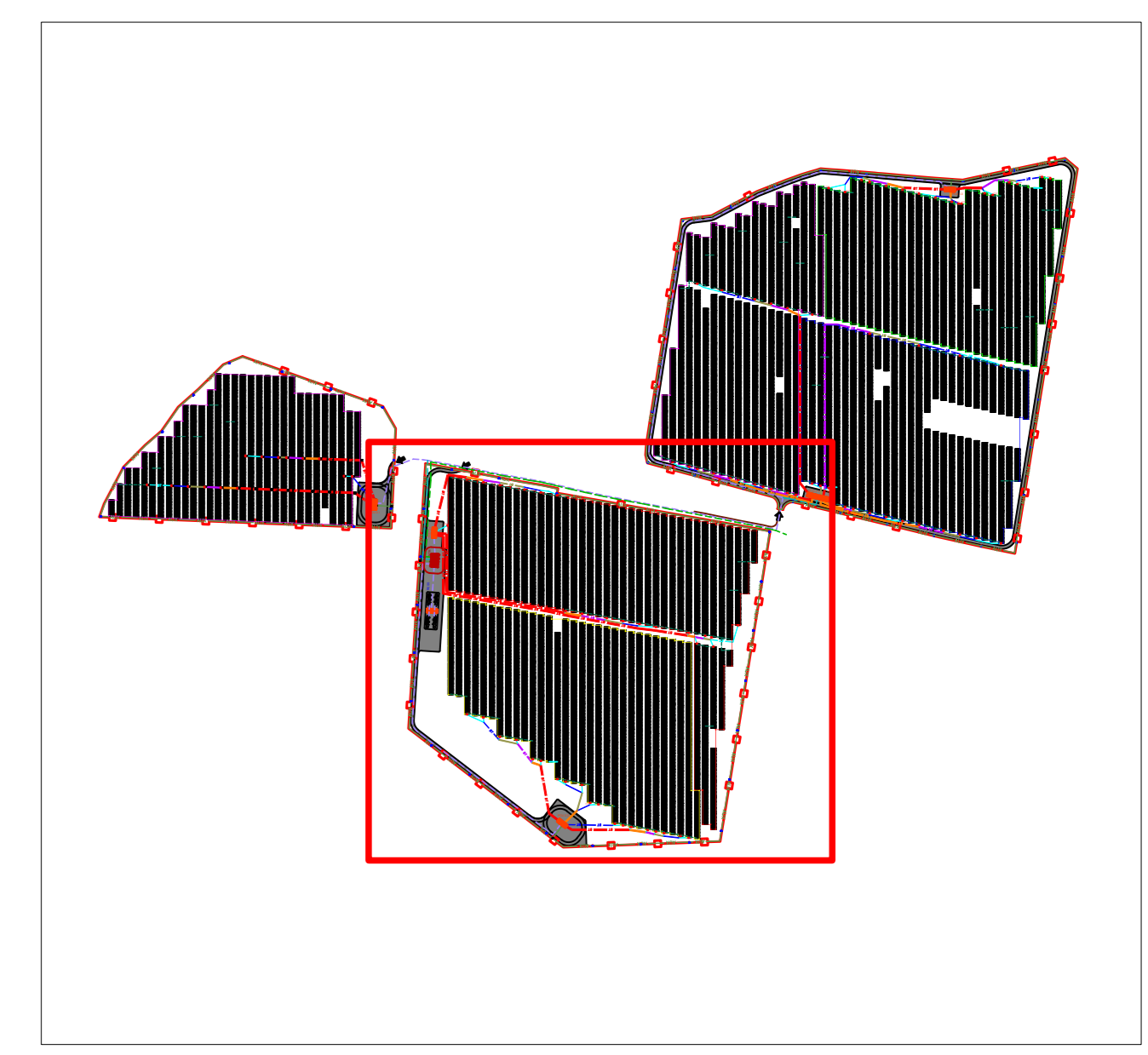
AREA 2



Area 2 impianto fotovoltaico con indicazione dei cavidotti

LEGENDA

- Struttura tracker 2x14:
 - n° moduli in serie per stringa: 28
 - pitch: 8,50 m
- Ingresso all'area di impianto
- Recinzione esistente
- Viabilità interna (carreggiata 3,50 m)
- Viabilità esterna esistente (carreggiata variabile tra 2 m e 3,30 m)
- PCU (4400 kVA)
- BESS
- MTR - Main Technical Room
- Sostegno videosorveglianza e antintrusione comprensivo di pozzetto di ispezione
- Scavo BT Servizi AUX perimetrali 40x75 cm (LxH)
- Scavo BT 30x110 cm (LxH)
- Scavo BT 50x110 cm (LxH)
- Scavo BT 90x110 cm (LxH)
- Scavo BT 110x110 cm (LxH)
- Scavo BT 150x110 cm (LxH)
- Scavo BT 180x110 cm (LxH)
- Scavo AT interno 50x130 cm (LxH) - 1 circuito
- Scavo AT interno 50x130 cm (LxH) - 2 circuito
- Scavo AT esterno 50x130 cm (LxH)
- Pozzetto in cts e chiusino in ghisa carrabile 50x50
- Pozzetto in cts e chiusino in ghisa carrabile 100x100
- Pozzetto in cts e chiusino in ghisa carrabile 120x120
- Pozzetto in cts e chiusino in ghisa carrabile 120x120

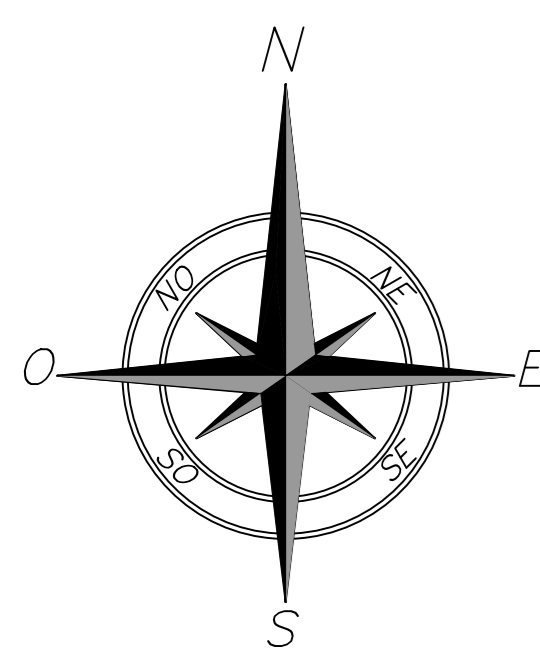


Navigatore

NOTA:
 - I cavidotti BT di collegamento tra gli string box e le cabine di conversione e trasformazione saranno realizzati con posa dei cavi direttamente interrati, tranne che per l'area 3, in cui i cavi saranno posati entro tubazioni corrugate in PVC.

CD-PE	00	09/11/2022	Emissione	F. Massimo	C. Prosseri	M.A. Sciacca	A. Liso
Stato di	Numero	Disegnata	Descrizione	BFP	BFP	Eni Pentafida S.p.A.	Eni Pentafida S.p.A.
Indice di	Revisione	Data		Preparato	Approvato	Verificato	Approvato
Logo	Conveniente	Denominazione	Commerciale	Nome	Progetto	ID Documento	Commerciale
	Eni New Energy S.p.A.	Progetto	Impianto Fotovoltaico	BRINFIN	BRINFIN	BRINFIN	BRINFIN
Logo	Appaltatore	Denominazione	Commerciale	ID Documento	Appaltatore		
	BFP						
Nome d'impianto e	Oggetto	Scala	Numero di				
Fotovoltaico - Brindisi Area Esterna	BRINDISI (BR)	1:500	pagine				
Titolo Documento	Planimetria cavidotti AT e BT dell'impianto						
	+ Sezioni tipo cavidotti						

scala 1:500



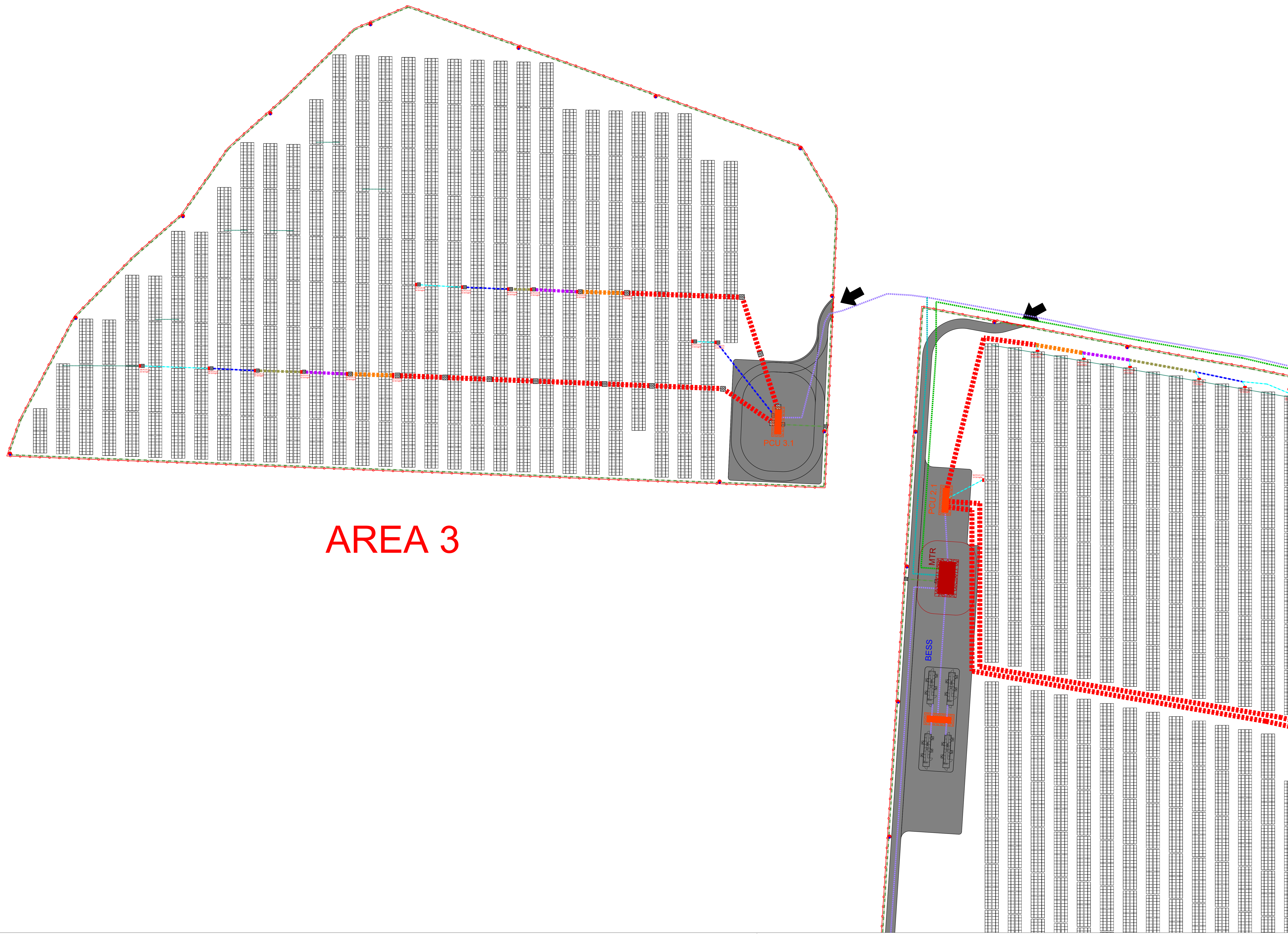
LEGENDA

- Struttura tracker 2x14:
 - n° moduli in serie per stringa: 28
 - pitch: 8,50 m
- Ingresso all'area di impianto
- Recinzione esistente
- Viabilità interna (carreggiata 3,50 m)
- Viabilità esterna esistente (carreggiata variabile tra 2 m e 3,30 m)
- PCU (4400 kVA)
- BESS
- MTR - Main Technical Room
- Sostegno videosorveglianza e antintrusione comprensivo di pozzetto di ispezione
- Scavo BT Servizi AUX perimetrali 40x75 cm (LxH)
- Scavo BT 30x110 cm (LxH)
- Scavo BT 50x110 cm (LxH)
- Scavo BT 90x110 cm (LxH)
- Scavo BT 110x110 cm (LxH)
- Scavo BT 150x110 cm (LxH)
- Scavo BT 180x110 cm (LxH)
- Scavo AT interno 50x130 cm (LxH)- 1 circuito
- Scavo AT interno 50x130 cm (LxH)- 2 circuito
- Scavo AT esterno 50x130 cm (LxH)
- Pozzetto in cls e chiuso in ghisa carrabile 50x50
- Pozzetto in cls e chiuso in ghisa carrabile 100x100
- Pozzetto in cls e chiuso in ghisa carrabile 120x120
- Pozzetto in cls e chiuso in ghisa carrabile 120x120



Navigatore

NOTA:
 - I cavidotti BT di collegamento tra gli string box e le cabine di conversione e trasformazione saranno realizzati con posa dei cavi direttamente interrati, tranne che per l'area 3, in cui i cavi staranno posati entro tubazioni corrugate in PVC.

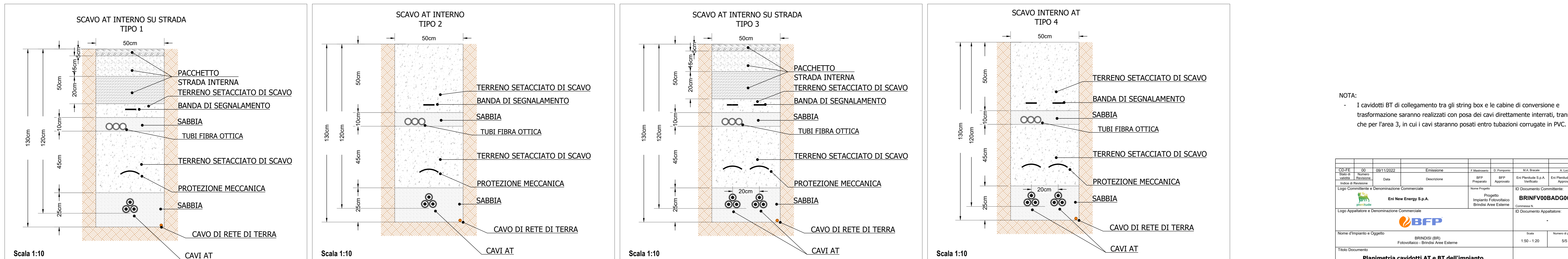
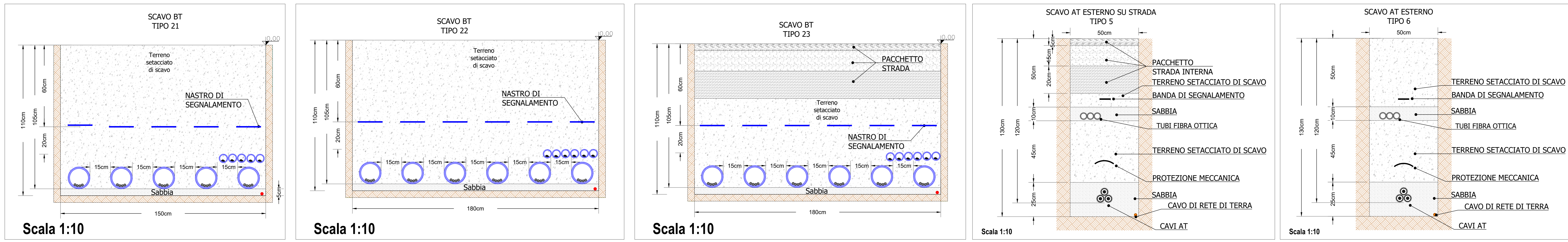
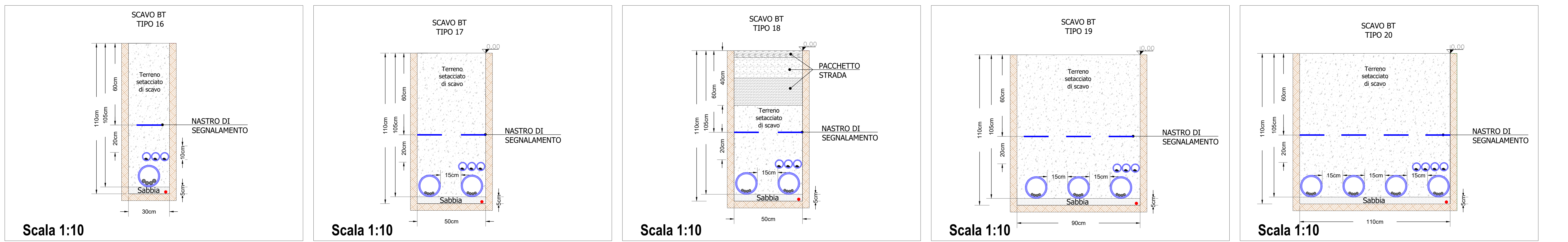
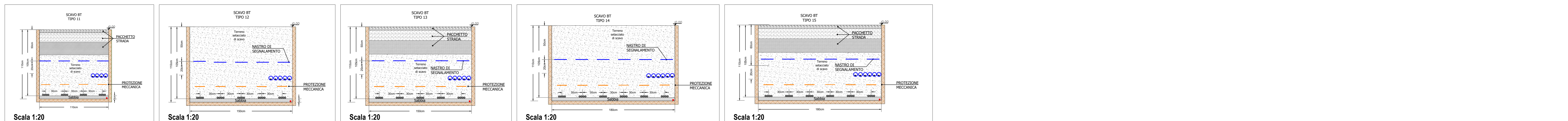
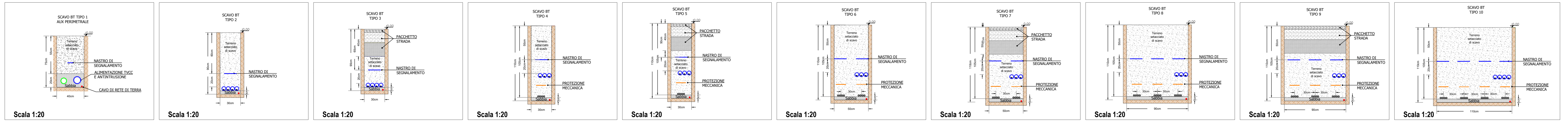


AREA 3

Area 3 impianto fotovoltaico con indicazione dei cavidotti

scala 1:500

CC-FE	00	09/11/2022	Emissione	F. Massimo	C. Pizzetti	M.A. Sciacca	A. Liso
Stato di	Numero	Disegnato	Descrizione	BFP	BFP	Eni Plenitude S.p.A.	Eni Plenitude S.p.A.
Indice di	Revisione	Data		Preparato	Approvato	Verificato	Approvato
Logo	Commerciale	Denominazione	Commerciale	Nome	Progetto	ID Documento	Commerciale
Logo Appaltatore e Denominazione Commerciale				Eni New Energy S.p.A.		Progetto Impianto Fotovoltaico Brindisi Area Esterna	
Logo Appaltatore e Denominazione Commerciale				BFP		BRINFV00BADG0020	
Nome d'Impianto e Oggetto				BRINDISI (BR)		Scale	
Fotovoltaico - Brindisi Area Esterna				1:500		Numeri di pagine	
Titolo Documento				Planimetria cavidotti AT e BT dell'impianto + Sezioni tipo cavidotti		45	



NOTA:
I cavidotti BT di collegamento tra gli string box e le cabine di conversione e trasformazione saranno realizzati con posa dei cavi direttamente interrati, tranne che per l'area 3, in cui i cavi staranno posati entro tubazioni corrugate in PVC.

CIP-FE	00	09/11/2022	Emisione	F. Mestresani	D. Porro	M.A. Bracci	A. Lora
Stato di	Numero	Revisione	Deviante	BFP	BFP	Eni Flexidea S.p.A.	Eni Flexidea S.p.A.
Indice di Revisione				Preparato	Approvato	Verificato	Approvato
Logo Committente e Denominazione Commerciale				Nome Progetto		ID Documento/Combinazione:	
Eni New Energy S.p.A.				Progetto Impianto Fotovoltaico Brindisi Area Esterna		BRINFV00BADG0020	
Logo Appaltatore e Denominazione Commerciale				Commissa n.		ID Documento/Combinazione:	
BFP				Commissa n.		ID Documento/Combinazione:	
Nome d'impianto e Oggetto				Scala		Numero di pagine	
Fotovoltaico - Brindisi Area Esterna				1:50 - 1:20		5/5	
Titolo Documento				ID Documento/Combinazione:			
Planimetria cavidotti AT e BT dell'impianto + Sezioni tipo cavidotti				ID Documento/Combinazione:			