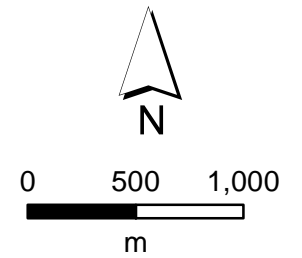


LEGENDA

- PERIMETRO SITO
- LINEA DI CONNESSIONE
- 02_PCC_2012_Linea_DEMANIO
- 01_Limite_Territoriale
- Area pericolosità geomorfologica media moderata - PG1
- Area pericolosità geomorfologica elevata - PG2
- Area pericolosità geomorfologica Molto Elevata - PG3
- 01_limiti_istat_gb
- Impianti fotovoltaici esistenti
- Caratterizzazione Area SIN
- Territori Costruiti - PUTT
- Citta consolidata - PPTR
- Area Industriale SISRI
- Boschi_macchie - PPTR
- Aree umide - PPTR
- ZPS_SIC_MARE
- ZPS_SIC
- ZPS_SIC
- Parchi e Riserve Marine protette
- Parchi e Riserve Marine protette
- Parchi e Riserve Marine protette
- La campagna brindisina - PPTR
- Centrali elettriche
- Viabilità ferroviaria
- Strade Statali (ANAS)



Sistema di coordinate: WGS 1984 UTM Zone 33N
 Proiezione: Transverse Mercator
 Datum: WGS 1984



Eni New Energy S.p.A.

Progetto: Studio di Impatto Ambientale
 Progetto Italia - Sito di Brindisi (BR) Aree Esterne

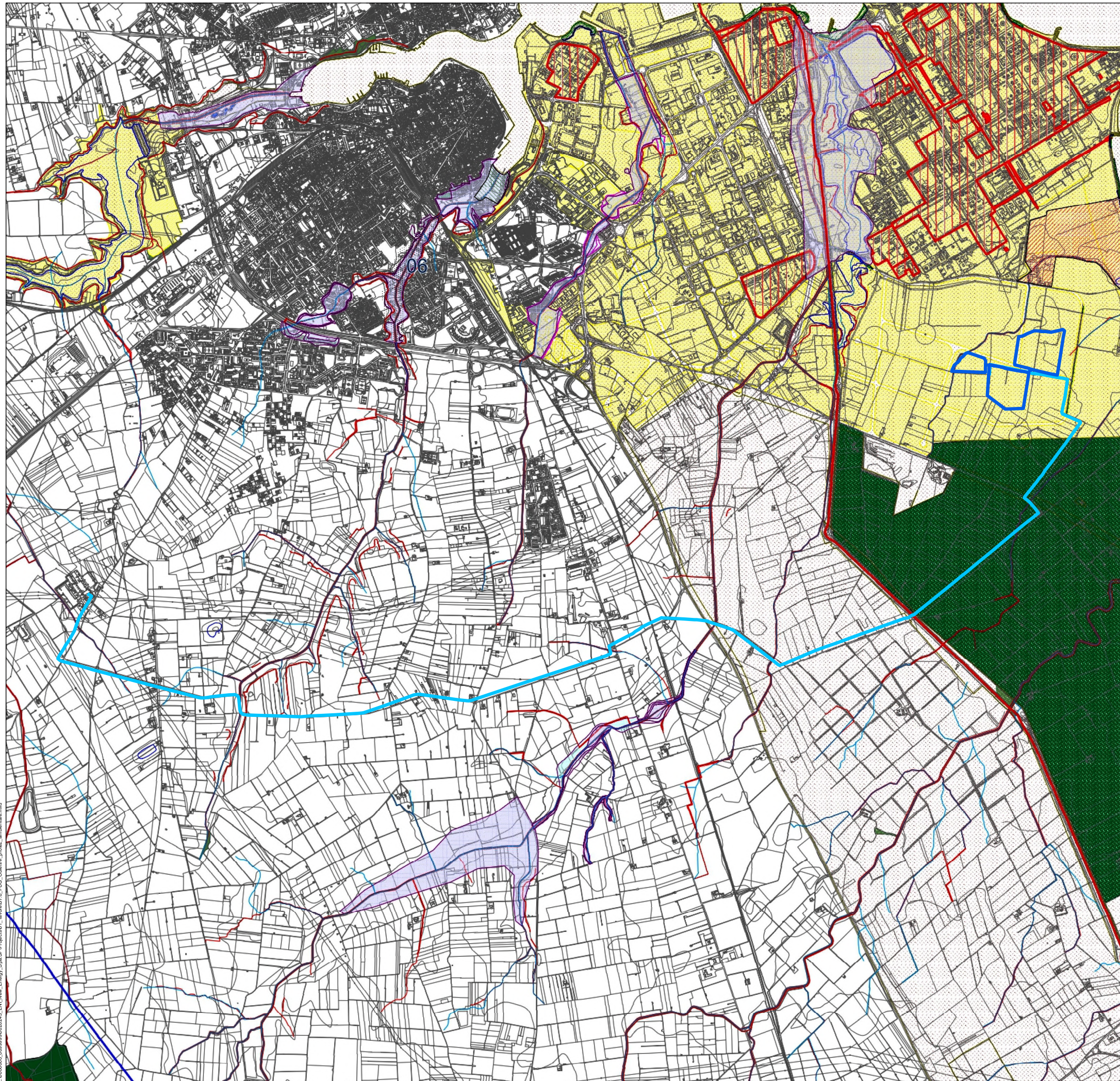
Tavola: **B7.5** Estratto del nuovo PUG - Carta degli Indirizzi di coordinamento ed obiettivi strategici

Scala: 1:35.000	Codice progetto: 0626243	Preparato da:	
Rev. 00	Data: dic 2022		
Formato: A3	Layout: -	Disegnato da: DAC	File: B7.5_PUG_Indirizzi_coordinamento

Z:\060000_069999\0626243_EN_New_Energy_Spa_SIP\proiect01_Inv0687.5_PUG_Indirizzi_coordinamento.mxd

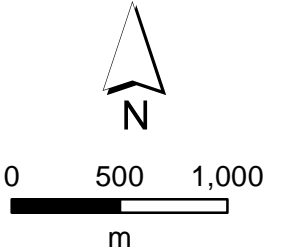
FONTE: DRAG, Documento Regionale di Assetto Generale, processo di elaborazione del Piano - Parte Strutturale, D.G.R. 27/07/2011 n. 20, 2.4 Carta Delle Risorse Infrastrutturali - Delibera n. 22 del 29/01/2016 del Comune di Brindisi

PROIEZIONE: WGS 1984 UTM Zone 33N



LEGENDA

- PERIMETRO SITO
- LINEA DI CONNESSIONE
- _02_PCC_2012_Linea_DEMANIO
- _01_Limite_Territoriale
- Area pericolosità geomorfologica media moderata - PG1
- Area pericolosità geomorfologica elevata - PG2
- Area pericolosità geomorfologica Molto Elevata - PG3
- _01_limiti_istat_gb
- Nastro Trasportatore ENEL CERANO TAP
- Impianti fotovoltaici esistenti
- Caratterizzazione Area SIN
- BR_ZI_Stabilimenti_RIR
- Area Industriale SISRI
- Boschi_macchie - PPTR
- Aree umide - PPTR
- ZPS_SIC_MARE
- ZPS_SIC
- ZPS_SIC
- Parchi e Riserve Marine protette
- Parchi e Riserve Marine protette
- Parchi e Riserve Marine protette
- Area ex POL
- Micorosa
- Insedimenti da riqualificare
 - 01 Apiani
 - 02 Giancola
 - 03 Acque Chiare
 - 04 Betlemme
 - 05 Santa teresa
 - 06 Canale Patri
- Zona Cave e discariche
- Centrale termoelettrica Cerano
- F La Foresta orientale



Sistema di coordinate: WGS 1984 UTM Zone 33N
 Proiezione: Transverse Mercator
 Datum: WGS 1984



Eni New Energy S.p.A.

Progetto: Studio di Impatto Ambientale
 Progetto Italia - Sito di Brindisi (BR) Aree Esterne

Tavola: **B7.6** Estratto del nuovo PUG - Carta degli Obiettivi di protezione ambientale e di sviluppo sostenibile del territorio

Scala: 1:35.000	Codice progetto: 0626243	Preparato da:	
Rev. 00	Data: dic 2022		
Formato: A3	Layout: -	Disegnato da: DAC	File: B7.6_PUG_Obiettivi_protezz_ambientale

Z:\060000_069999\0626243_ENI_New_Energy_Spa_SIP\progetti\01_Inv\0617_6_PUG_Obiettivi_protezz_ambientale.mxd

LEGENDA

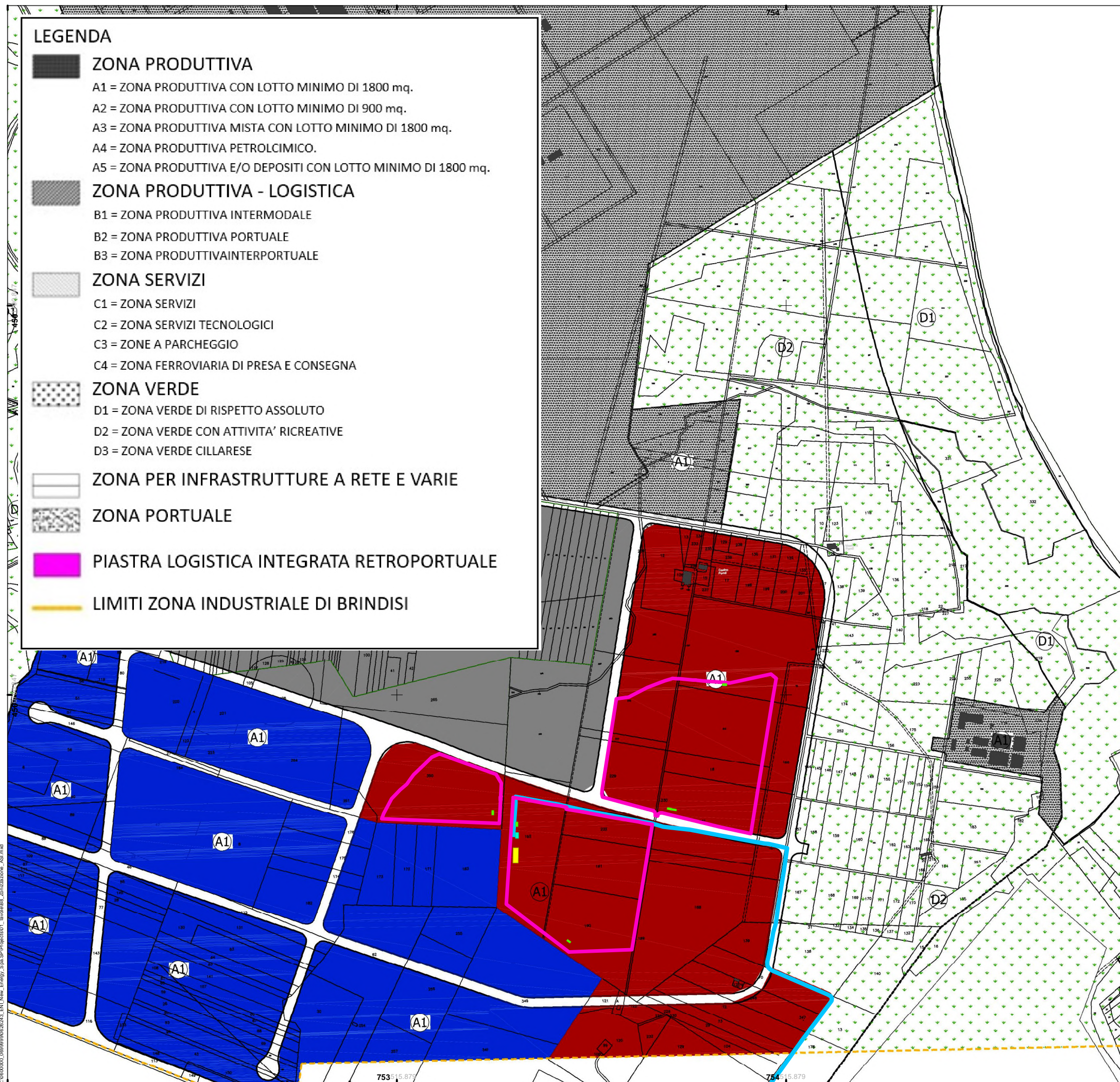
- ZONA PRODUTTIVA**
 A1 = ZONA PRODUTTIVA CON LOTTO MINIMO DI 1800 mq.
 A2 = ZONA PRODUTTIVA CON LOTTO MINIMO DI 900 mq.
 A3 = ZONA PRODUTTIVA MISTA CON LOTTO MINIMO DI 1800 mq.
 A4 = ZONA PRODUTTIVA PETROLCIMICO.
 A5 = ZONA PRODUTTIVA E/O DEPOSITI CON LOTTO MINIMO DI 1800 mq.
- ZONA PRODUTTIVA - LOGISTICA**
 B1 = ZONA PRODUTTIVA INTERMODALE
 B2 = ZONA PRODUTTIVA PORTUALE
 B3 = ZONA PRODUTTIVA INTERPORTUALE
- ZONA SERVIZI**
 C1 = ZONA SERVIZI
 C2 = ZONA SERVIZI TECNOLOGICI
 C3 = ZONE A PARCHEGGIO
 C4 = ZONA FERROVIARIA DI PRESA E CONSEGNA
- ZONA VERDE**
 D1 = ZONA VERDE DI RISPETTO ASSOLUTO
 D2 = ZONA VERDE CON ATTIVITA' RICREATIVE
 D3 = ZONA VERDE CILLARESE
- ZONA PER INFRASTRUTTURE A RETE E VARIE**
- ZONA PORTUALE**
- PIASTRA LOGISTICA INTEGRATA RETROPORTUALE**
- LIMITI ZONA INDUSTRIALE DI BRINDISI**

LEGENDA

- PERIMETRO SITO
- LINEA DI CONNESSIONE
- CABINE PCU
- BESS
- CABINA MTR

LEGENDA SUB-ZONE

- AREA "A" - GRANDI IMPIANTI - Superficie = 115 Ha
- AREA "B" - Aree Proprieta' privata - Superficie = 138 Ha
- AREA "C" - Aree Proprieta' consortile
- AREA "D" - Aree Proprieta' privata "ZONA urbanizzata"

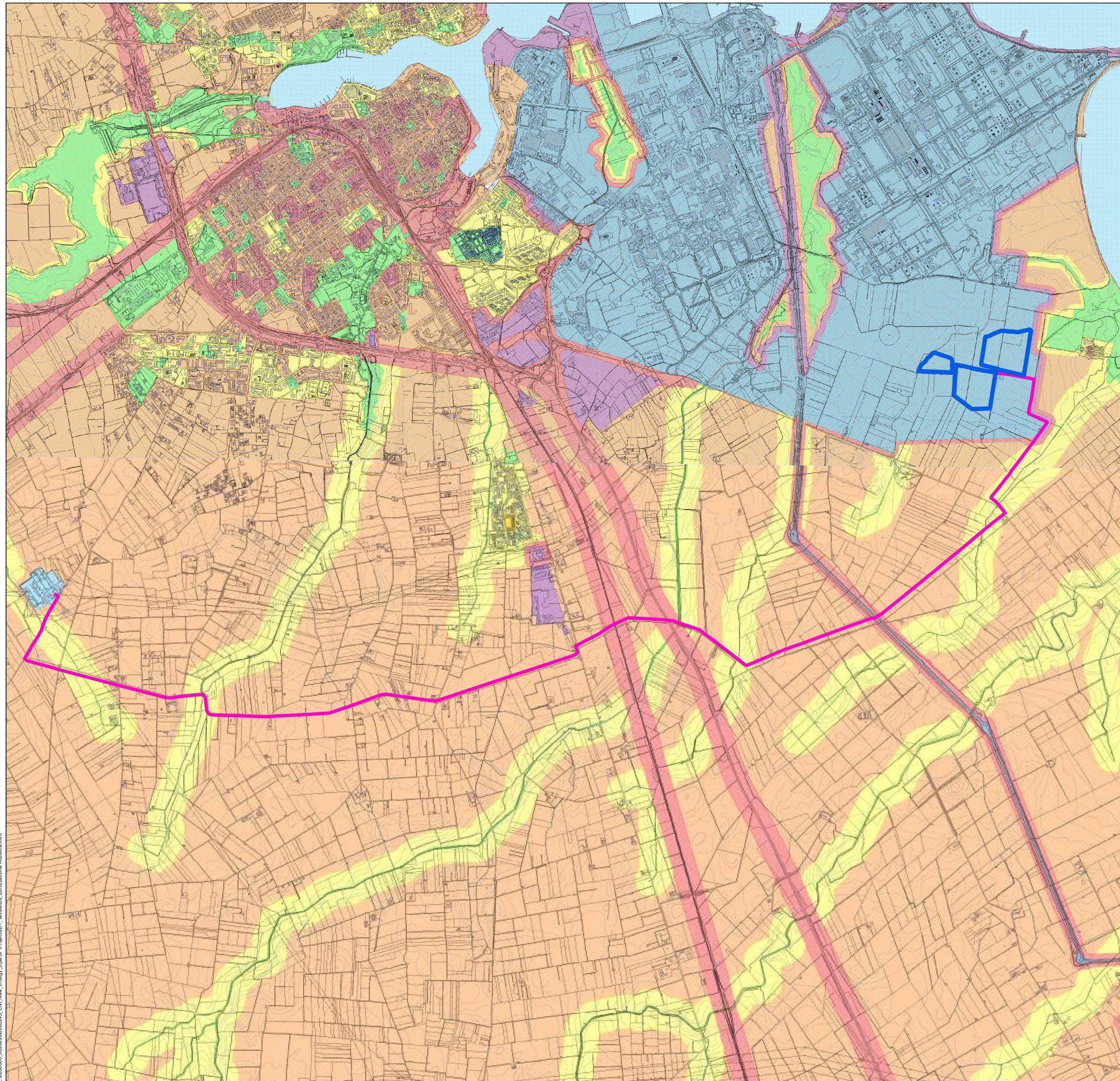


Eni New Energy S.p.A.

Progetto: Studio di Impatto Ambientale
 Progetto Italia - Sito di Brindisi (BR) Aree Esterne

Tavola: **B8** Zonizzazione ASI
 Aree utilizzabili per l'installazione di impianti per la produzione di energia rinnovabile

Scala: 1:10.000	Codice progetto: 0626243	Preparato da:	
Rev. 00	Data: dic 2022	File: B8_Zonizzazione_ASI	
Formato: A3	Layout: -	Disegnato da: DAC	PM: AMA



LEGENDA

— PERIMETRO SITO

— LINEA DI CONNESSIONE



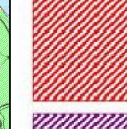
Classe 1 Aree particolarmente protette



Classe 2 Aree prevalentemente residenziali



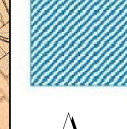
Classe 3 Aree di tipo misto



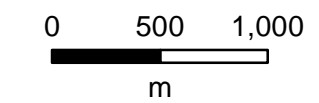
Classe 4 Aree di intensa attività urbana



Classe 5 Aree prevalentemente industriali



Classe 6 Aree esclusivamente industriali



Sistema di coordinate: WGS 1984 UTM Zone 33N
 Proiezione: Transverse Mercator
 Datum: WGS 1984



Eni New Energy S.p.A.

Progetto: Studio di Impatto Ambientale
 Progetto Italia - Sito di Brindisi (BR) Aree Esterne

Tavola: **B9** | Zonizzazione Acustica

Scala: 1:35.000

Rev. 00

Formato: A3

Codice progetto: 0626243

Data: dic 2022

Layout: -

Disegnato da: DAC

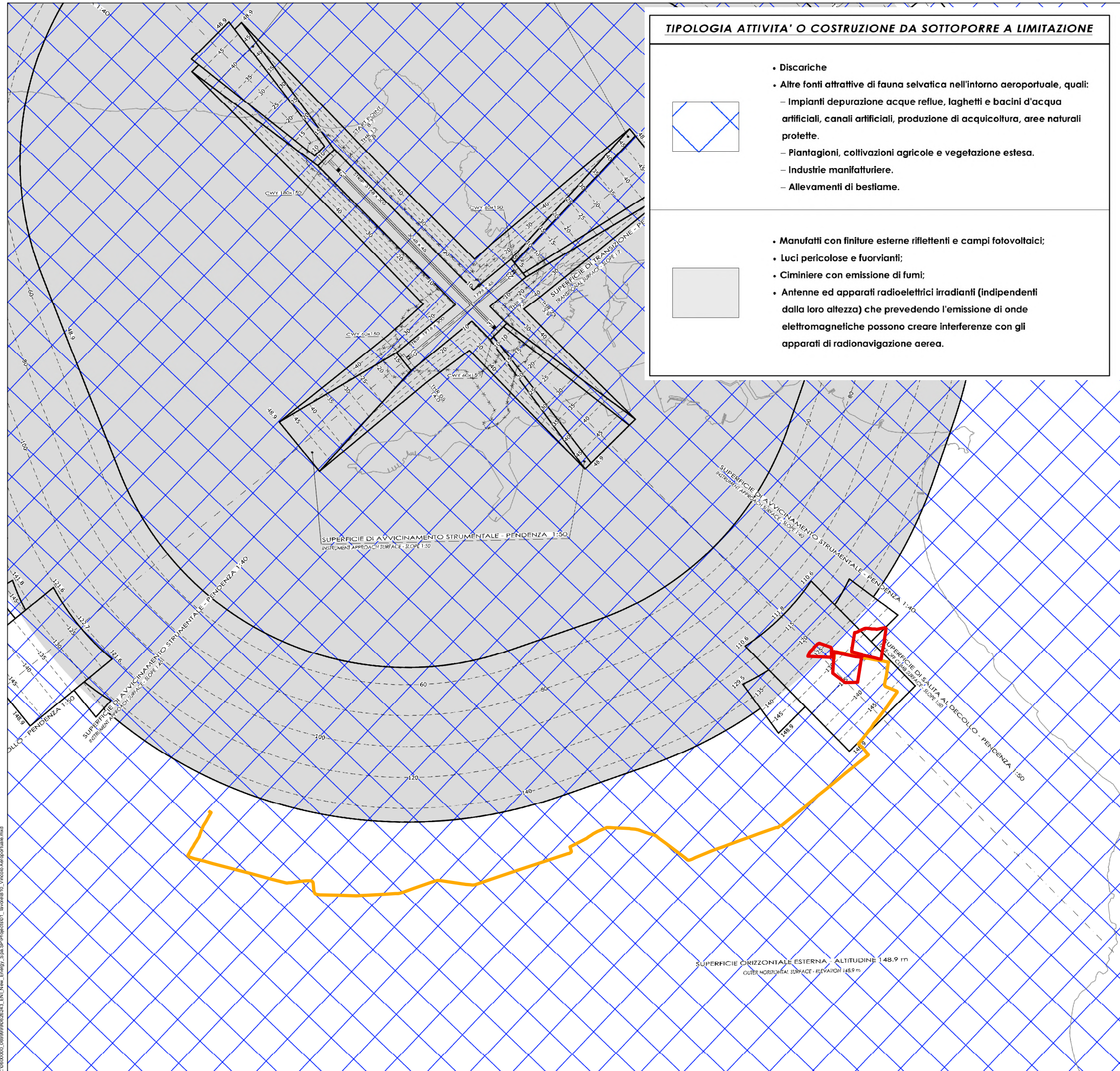
Preparato da:

PM: AMA

File: B9_Zonizzazione Acustica



Z:\060000_069999\0626243_ENI_New_Energy_Spa_Sp\Project\01_Inv\06B9_Zonizzazione Acustica.mxd



- TIPOLOGIA ATTIVITA' O COSTRUZIONE DA SOTTOPORRE A LIMITAZIONE**
- Discariche
 - Altre fonti attrattive di fauna selvatica nell'intorno aeroportuale, quali:
 - Impianti depurazione acque reflue, laghetti e bacini d'acqua artificiali, canali artificiali, produzione di acquicoltura, aree naturali protette.
 - Plantagioni, coltivazioni agricole e vegetazione estesa.
 - Industrie manifatturiere.
 - Allevamenti di bestiame.
 - Manufatti con finiture esterne riflettenti e campi fotovoltaici;
 - Luci pericolose e fuorvianti;
 - Ciminiere con emissione di fumi;
 - Antenne ed apparati radioelettrici irradianti (indipendenti dalla loro altezza) che prevedendo l'emissione di onde elettromagnetiche possono creare interferenze con gli apparati di radionavigazione aerea.

LEGENDA

— PERIMETRO SITO

— LINEA DI CONNESSIONE



Sistema di coordinate: WGS 1984 UTM Zone 33N
 Proiezione: Transverse Mercator
 Datum: WGS 1984



Eni New Energy S.p.A.

Progetto: **Studio di Impatto Ambientale**
Progetto Italia - Sito di Brindisi (BR) Aree Esterne

Tavola: **B10 Vincolo Aeroportuale**

Scala: 1:50.000	Codice progetto: 0626243	Preparato da:	
Rev. 00	Data: dic 2022		
Formato: A3	Layout: -	Disegnato da: DAC	PM: AMA
			File: B10_Vincolo Aeroportuale

Z:\060000_069999\0626243_ENI_New_Energy_Spa_SIP\Project01_Inveld10_VincoloAeroportuale.mxd

FONTE: Mappa di Vincolo e Limitazione Ostacoli - Pericoli per la navigazione aerea - Tipologia attività o costruzione da sottoporre a limitazione - Origine delle coordinate da Taranto - Tav. PC01A-II

PROIEZIONE: WGS 1984 UTM Zone 33N