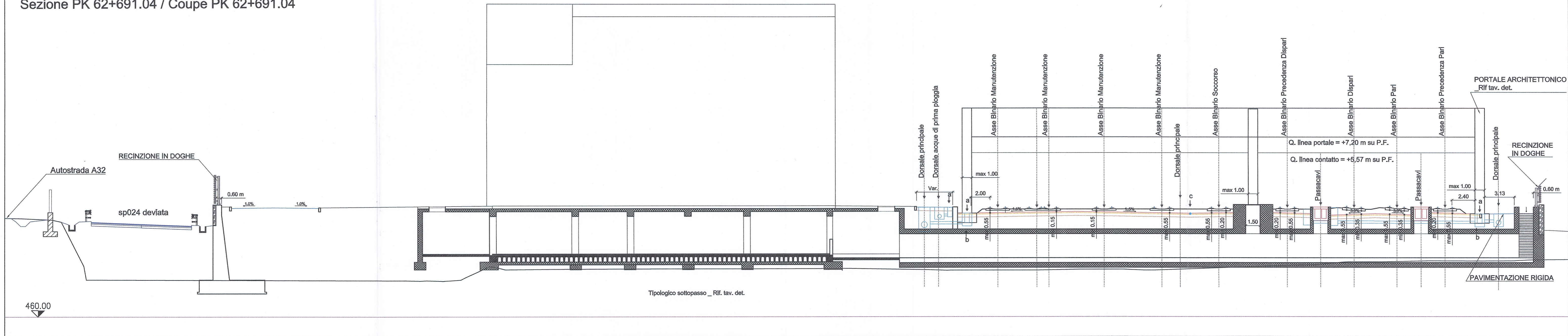
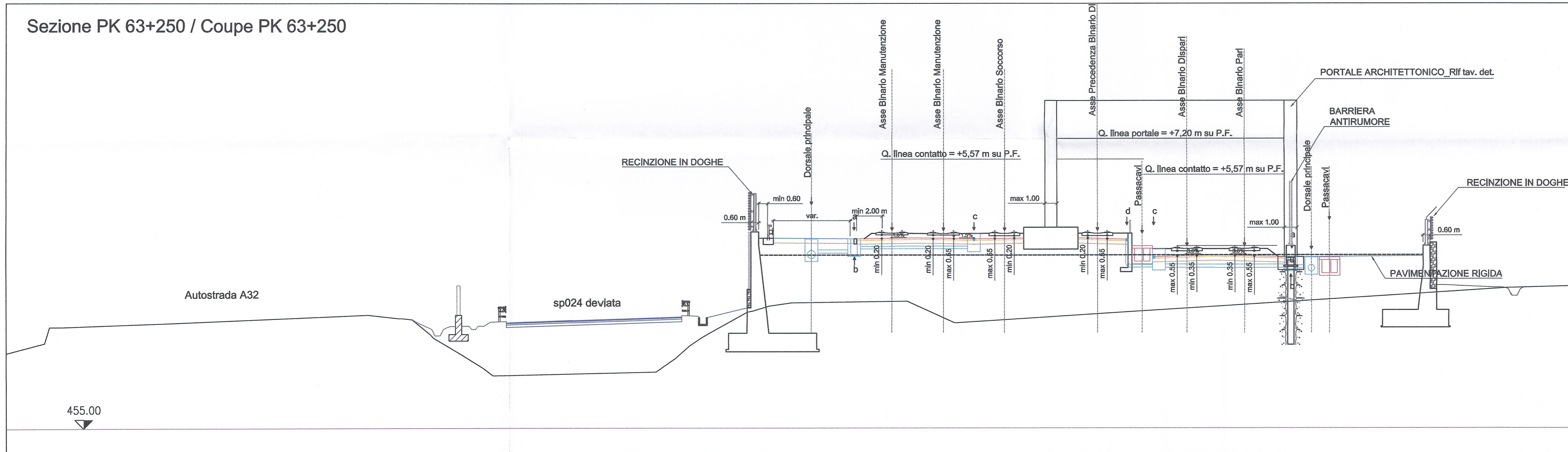


Sezione PK 62+691.04 / Coupe PK 62+691.04



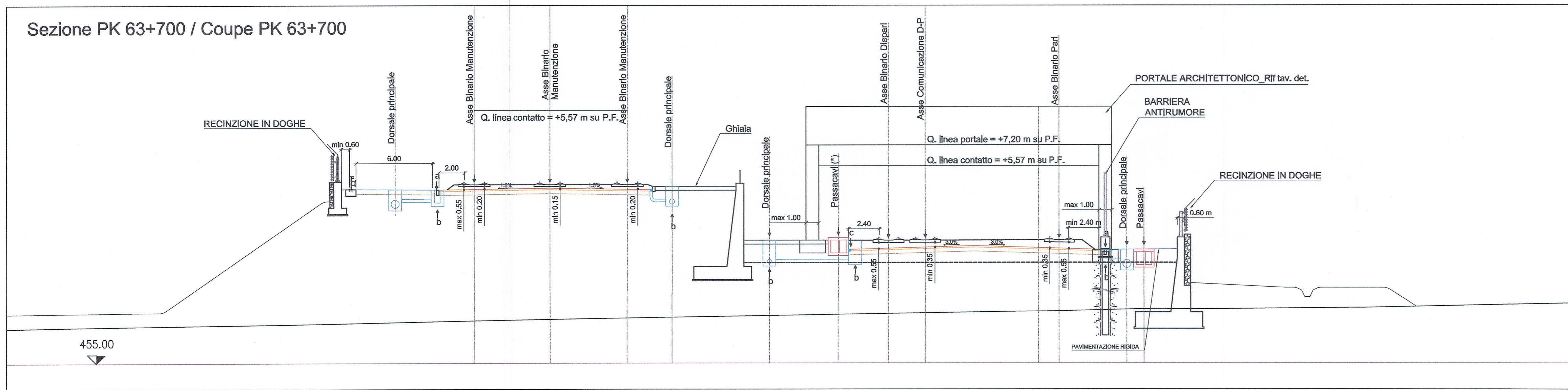
Sezione PK 63+250 / Coupe PK 63+250



**LEGENDA:**

a: Cadtola	Ballast
b: Pozzetto	Sub-ballast
c: Tubo dreno	Compattato
d: Tubo dreno ad innesto verticale	Pacchetto stradale
e: Canaletta dreno con griglia	Raccolta acque
f: Dorsale con caditoia	Piano di cantiere
	Piano finito

Sezione PK 63+700 / Coupe PK 63+700



**LAISON LYON - TURIN / COLLEGAMENTO TORINO - LIONE**  
 Partie commune franco-italienne / Section transfrontalière  
 Parte comune italo-francese / Sezione transfrontaliera

**NOUVELLE LIGNE LYON TURIN - NUOVA LINEA TORINO LIONE**  
**PARTIE COMMUNE FRANCO-ITALIENNE - PARTE COMUNE ITALO-FRANCESE**

REVISIONE DE L'AVANT-PROJET DE REFERENCE - REVISIONE DEL PROGETTO DEFINITIVO  
 CUP C11J05000030001

**GENIE CIVIL - OPERE CIVILI**

**PLAINE DE SUSAS - PIANA DI SUSAS**  
**GEOMETRIE - GEOMETRIA**

**COUPES TYPE NLTL DE PK 62+691 A PK 63+700**  
**SEZIONI TIPO NLTL DA PK 62+691 A PK 63+700**

Indice	Date / Data	Modification / Modifica	Elaboré par / Concepito da	Vérifié par / Controlato da	Autorisé par / Autorizzato da
0	25/01/2013	Previsione definitiva / Prima emissione	G. VERGNANO (St. Quaranta)	M. RUSSO C. OGIBENE	L. CHANTRON M. PANTALEO
A	08/02/2013	Révision suite aux commentaires LTF / Revisione a seguito commenti LTF	G. VERGNANO (St. Quaranta)	M. RUSSO C. OGIBENE	L. CHANTRON M. PANTALEO

**Techmont**  
 Civil Construction  
 Dott. Ing. Aldo Mancarella  
 Ordine Ingegneri Prov. TO n. 5277R

**DOT. ING. RUSSO MARCO**  
**ING. PANTALEO MARIO**  
**PROFESSIONISTI COLLABORATORI**

Code Doc: **P D 2 C 3 A T S 3 1 4 6 2 A A P P L A**

INDIRIZZO GED / ADRESSE GED: **C3A // // 50 05 00 40 03**

ÉCHELLE / SCALA: **1:200**

LYON TURIN FERROVIAIRE

LTF sas - 1091 Avenue de la Boissière BP 90631 - F-72008 CHAMBERY CEDEX (France)  
 Tél: +33 (0) 4 78 69 56 50 - Fax: +33 (0) 4 78 69 56 79  
 RCS Chambéry 439 556 952 - TVA FR 03439558952  
 Propriété LTF. Tous droits réservés - Propriété LTF. Tutti i diritti riservati