

**IMPIANTO AGRIVOLTAICO DI PRODUZIONE DI ENERGIA E  
 PRODUZIONI AGRICOLE, DELLA POTENZA IN DC DI 14,125  
 MWp E POTENZA IN IMMISSIONE DI 11 MW, DENOMINATO  
 "CSPV SAN DONACI" SITO NEL COMUNE DI SAN DONACI (BR)  
 ZONA MASSERIA MARIANA ED OPERE CONNESSE NEL  
 COMUNE DI CELLINO SAN MARCO (BR)**



**Tecnico**  
 ing. Danilo POMPONIO

Via Degli Arredatori, 8  
 70026 Modugno (BA) - Italy  
 www.bfpgroup.net - info@bfpgroup.net  
 tel. (+39) 0805046361

Azienda con Sistema di Gestione Certificato  
**UNI EN ISO 9001:2015**  
**UNI EN ISO 14001:2015**  
**UNI ISO 45001:2018**

**Collaborazioni**  
 ing. Milena MIGLIONICO  
 ing. Giulia CARELLA  
 ing. Valentina SAMMARTINO  
 ing. Carlo TEDESCO  
 geol. Lucia SANTOPIETRO  
 ing. Tommaso MANCINI  
 ing. Martino LAPENNA  
 ing. Francesco GIGANTE

**Responsabile Commessa**  
 ing. Danilo POMPONIO

ELABORATO		TITOLO	COMMESSA	TIPOLOGIA		
<b>V17</b>		<b>Relazione asseverata circa la non interferenza delle aree oggetto di autorizzazione con le aree percorse dal fuoco (L. 353/2000)</b>	<b>22138</b>	<b>D</b>		
			CODICE ELABORATO			
			<b>DC22138D-V17</b>			
REVISIONE	<b>01</b>	Tutte le informazioni tecniche contenute nel presente documento sono di proprietà esclusiva della Studio Tecnico BFP S.r.l e non possono essere riprodotte, divulgate o comunque utilizzate senza la sua preventiva autorizzazione scritta. All technical information contained in this document is the exclusive property of Studio Tecnico BFP S.r.l. and may neither be used nor disclosed without its prior written consent. (art. 2575 c.c.)	SOSTITUISCE	SOSTITUITO DA		
			-	-		
			NOME FILE	PAGINE		
			DC22138D-V17 rev01.doc	<b>4 + copertina</b>		
REV	DATA	MODIFICA	Elaborato	Controllato	Approvato	
00	25/10/22	Emissione	Santopietro	Miglionico	Pomponio	
01	25/11/22	Modifica recinzione, perimetro Stazione Elettrica RTN e numero inverter	Carella	Miglionico	Pomponio	
02						
03						
04						
05						
06						

## INDICE

1. PREMESSA .....	2
2. NORMATIVA DI RIFERIMENTO .....	3
2.1 Legge 21 novembre 2000, n. 353 - "Legge-Quadro In materia di incendi boschivi" - pubblicata nella Gazzetta Ufficiale n. 280 del 30 novembre 2000 .....	3
3. INTERFERENZA DEL PROGETTO CON AREE PERCORSE DAL FUOCO .....	4

## **1. PREMESSA**

La presente relazione riporta quanto rilevato in relazione alla interferenza del progetto di realizzazione di un impianto agrivoltaico di produzione di energia elettrica da fonte fotovoltaica e produzioni agricole, della potenza di circa 14,125 MWp denominato "CSPV SAN DONACI" in agro di San Donaci (BR), zona "Masseria Mariana", e delle relative opere connesse anche in agro di San Donaci e di Cellino San Marco (BR), con le aree percorse dal fuoco (L. 353/2000).

Nell'esecuzione dello studio e dei rilievi si è fatto riferimento alla documentazione disponibile online sul sito della Regione Puglia <http://foreste.regione.puglia.it/>, in particolare alla documentazione cartografica relativa al Piano Faunistico Venatorio Regionale 2018-2023, tavola "E\_MESSAPICO", della quale in allegato se ne riporta uno stralcio.

## 2. NORMATIVA DI RIFERIMENTO

### 2.1 Legge 21 novembre 2000, n. 353 - "Legge-Quadro In materia di incendi boschivi" - pubblicata nella Gazzetta Ufficiale n. 280 del 30 novembre 2000

La Legge 353/2000 al Capo II – Funzioni amministrative e sanzioni, all’Art. 10 “Divieti, prescrizioni e sanzioni”, al Comma 1 sancisce che “Le zone boscate ed i pascoli i cui soprassuoli siano stati percorsi dal fuoco non possono avere una destinazione diversa da quella preesistente all’incendio per almeno quindici anni. È comunque consentita la costruzione di opere pubbliche necessarie alla salvaguardia della pubblica incolumità e dell’ambiente. In tutti gli atti di compravendita di aree e immobili situati nelle predette zone, stipulati entro quindici anni dagli eventi previsti dal presente comma, deve essere espressamente richiamato il vincolo di cui al primo periodo, pena la nullità dell’atto. È inoltre vietata per dieci anni, sui predetti soprassuoli, la realizzazione di edifici nonché di strutture e infrastrutture finalizzate ad insediamenti civili ed attività produttive, fatti salvi i casi in cui per detta realizzazione sia stata già rilasciata, in data precedente l’incendio e sulla base degli strumenti urbanistici vigenti a tale data, la relativa autorizzazione o concessione.”

### 3. INTERFERENZA DEL PROGETTO CON AREE PERCORSE DAL FUOCO

Come evidenziato nell'allegato grafico riportato alla pagina successiva, le aree interessate dall'impianto, dal cavidotto e dalla SE non interferiscono con le aree percorse dal fuoco perimetrate ed individuate nell'ultimo Piano Faunistico Venatorio Regionale 2018-2023 (PFVR). Nell'allegato grafico, infatti, viene riportata l'area di impianto in agro di San Donaci, il cavidotto di collegamento e la SE a Cellino San Marco. Gli elementi di progetto non interessano le aree percorse dal fuoco come individuate nel PFVR (retinato rosso - periodo di riferimento 2018-2023). Sulla scorta di quanto sopra esposto e come evidenziato nell'allegato grafico riportato alla pagina successiva, si ASSEVERA che le aree interessate dal progetto di realizzazione di un impianto agrivoltaico di produzione di energia elettrica da fonte fotovoltaica e produzioni agricole, della potenza di circa 14,125 MWp denominato "CSPV SAN DONACI" in agro di San Donaci (BR), zona "Masseria Mariana", e delle relative opere connesse anche in agro di San Donaci e di Cellino San Marco (BR), non interferiscono con le aree percorse dal fuoco (L. 353/2000) e quindi non sono gravate dal vincolo.

Il tecnico Progettista  
Ing. Danilo Pomponio



## INDIVIDUAZIONE DELLE AREE PERCORSE DAL FUOCO (L. 353/2000)

### Legenda

- Confini comunali
- Aree percorse dal fuoco (anni 2009-2016)
- Aree Protette Regionali

### Tipologia e quantità d'istituti del Piano Faunistico Venatorio per ATC

- 1 - Azienda faunistico-venatoria (Num.:1)
- 2 - Centro privato riproduzione fauna (Num.:3)
- 3 - Fondi chiusi (Num.:26)
- 4 - Oasi di protezione (Num.:14)
- 5 - Zona addestramento cani (Num.:7)
- 6 - Zona di ripopolamento e cattura (Num.:3)

### CODIFICA ISTITUTI MESSAPICO

#### 1 - Azienda faunistico-venatoria

CD735125 - Arneo Marina - Sup.: 736,83 Ha

#### 2 - Centro privato riproduzione fauna

CD745201 - Az. Agricola Carani Fabrizio - Sup.: 0,43 Ha  
 CD745202 - Az. Agricola Carani Fabrizio - Sup.: 2,63 Ha  
 CD745203 - Az. Agricola Ligorio Domenico - Sup.: 7,46 Ha

#### 3 - Fondi chiusi

CD735326 - Tenuta Monte di Rena - Sup.: 24,45 Ha  
 CD745304 - Aia Grande - Sup.: 20 Ha  
 CD745305 - Bosco Bottari - Sup.: 90,08 Ha  
 CD745306 - C. da Acquaro - Sup.: 13,85 Ha  
 CD745307 - C. da Caresta - Sup.: 96,4 Ha  
 CD745308 - C. da Ferruzzo - Sup.: 7,17 Ha  
 CD745309 - C. da Lamacoppa - Sup.: 48,35 Ha  
 CD745310 - C. da Marangia - Sup.: 34,35 Ha  
 CD745311 - C. da Martano - Sup.: 5,23 Ha  
 CD745312 - C. da Monte Sasso - Sup.: 4,95 Ha  
 CD745313 - C. da Montedoro - Sup.: 1,62 Ha  
 CD745314 - C. da Palude Balsamo - Sup.: 43,32 Ha  
 CD745315 - C. da Porcara - Sup.: 19,47 Ha  
 CD745316 - C. da Santa Lucia - Sup.: 38,8 Ha  
 CD745317 - C. da Scopinaro - Sup.: 3,73 Ha  
 CD745318 - Curtipettrizzi - Sup.: 72,94 Ha  
 CD745319 - Ferro - Sup.: 95,68 Ha  
 CD745320 - Figazzano - Sup.: 10,07 Ha  
 CD745321 - Fondo Kias - Sup.: 2,3 Ha  
 CD745322 - Loc. Cologno - Sup.: 4,29 Ha  
 CD745323 - Località Mangiamuso - Sup.: 22,14 Ha  
 CD745324 - Masseria Bax - Sup.: 3,68 Ha  
 CD745325 - Masseria Deserto - Sup.: 74,35 Ha  
 CD745326 - Masseria Montedoro - Sup.: 78,44 Ha  
 CD745327 - Parco Comunale - Sup.: 6,04 Ha  
 CD745328 - Santoro F. - Sup.: 3,8 Ha

#### 4 - Oasi di protezione

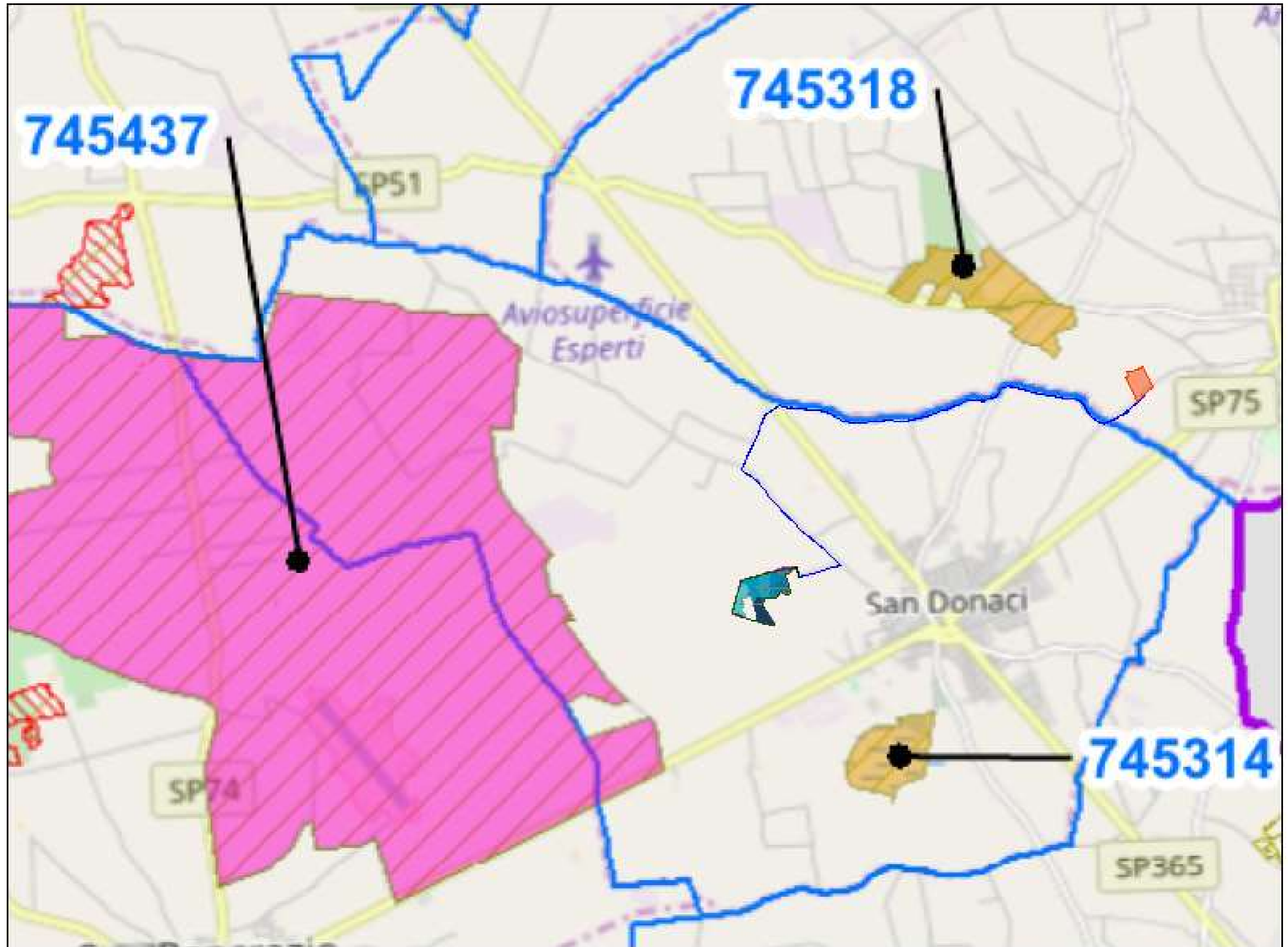
CD745429 - Baccatani - Sup.: 1186,62 Ha  
 CD745430 - Campo di Mare - Lendinuso - Sup.: 2127,88 Ha  
 CD745431 - Caracci - Trullo - Sup.: 191,54 Ha  
 CD745432 - Collina San Biagio - Sup.: 526,76 Ha  
 CD745433 - Fonte del Canale Reale - Sup.: 265,81 Ha  
 CD745434 - Il Monte - Sup.: 697,00 Ha  
 CD745435 - Lame di Ostuni - Sup.: 610,21 Ha  
 CD745436 - Masseria Amato Palazzo Pizzuto - Sup.: 714,01 Ha  
 CD745437 - Masseria Angeli - Sup.: 2339,52 Ha  
 CD745438 - Masseria Monte - Madre - Monica - Sup.: 1178 Ha  
 CD745439 - S. Cosimo alla Macchia - Sup.: 537,51 Ha  
 CD745440 - S. Totaro - Sup.: 909,94 Ha  
 CD745441 - Torre Santa Susanna - Sup.: 471,31 Ha  
 CD745442 - Villanova - Punta Penna Grossa - Sup.: 2154,4 Ha

#### 5 - Zona addestramento cani

CD745543 - C. da Alfieri - Sup.: 23,38 Ha  
 CD745544 - C. da Caniglie - Sup.: 47,89 Ha  
 CD745545 - C. da Spennata - Sup.: 35,97 Ha  
 CD745546 - Danusci - Sup.: 10,92 Ha  
 CD745547 - Nicoletto - Sup.: 10,49 Ha  
 CD745548 - Pandi - Sup.: 14,65 Ha  
 CD745549 - Tamburroni - Sup.: 20,39 Ha

#### 6 - Zona di ripopolamento e cattura

CD735627 - Loc. sopra La Foggia - Sup.: 189,33 Ha  
 CD745650 - Apani - Punta Patedda - Sup.: 2066 Ha  
 CD745651 - Invaso Cillarese - Sup.: 1068,69 Ha



Elaborazione da Piano Faunistico Venatorio Regionale 2018-2023  
 Tavola "E\_MESSAPICO"  
 Regione Puglia <http://foreste.regione.puglia.it/>