

**IMPIANTO AGRIVOLTAICO DI PRODUZIONE DI ENERGIA E PRODUZIONI AGRICOLE, DELLA POTENZA IN DC DI 14,125 MWp E POTENZA IN IMMISSIONE DI 11 MW, DENOMINATO "CSPV SAN DONACI" SITO NEL COMUNE DI SAN DONACI (BR) ZONA MASSERIA MARIANA ED OPERE CONNESSE NEL COMUNE DI CELLINO SAN MARCO (BR)**



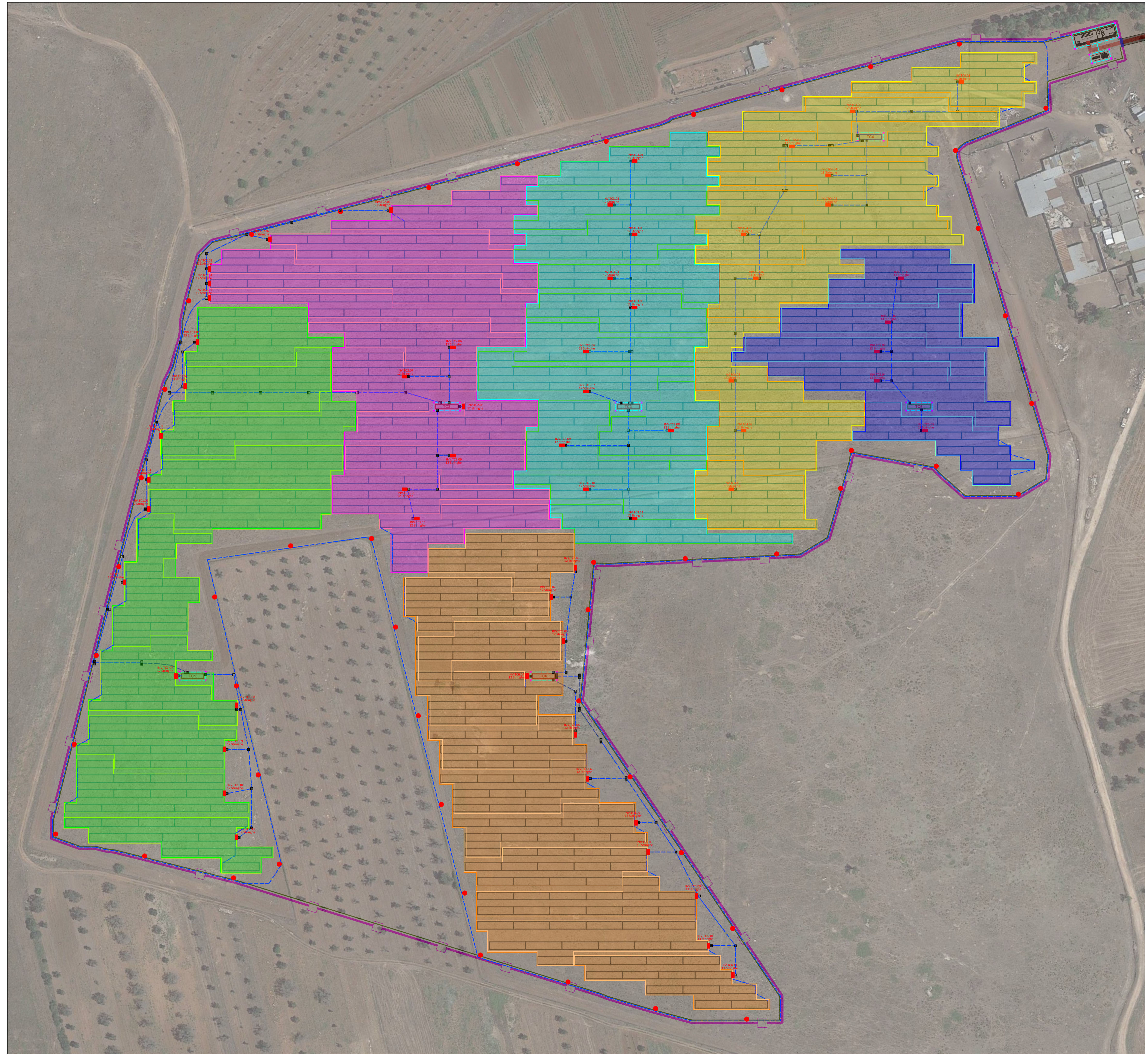
**Tecnico**  
 ing. Danilo POMPONIO

**Collaborazioni**  
 ing. Milena MIGLIONICO  
 ing. Giulia CARELLA  
 ing. Valentina SAMMARTINO  
 ing. Carlo TEDESCO  
 geol. Lucia SANTOPIETRO  
 ing. Tommaso MANCINI  
 ing. Martino LAPENNA  
 ing. Francesco GIGANTE

**Responsabile commessa**  
 ing. Danilo POMPONIO

TAVOLA	TITOLO	COMMESSA	TIPOLOGIA		
<b>E05</b>	<b>LAYOUT IMPIANTO DI TERRA</b>	<b>22138</b>	<b>D</b>		
REVISIONE		CODICE ELABORATO			
<b>01</b>		<b>DW22138D-E05</b>			
FOGLIO		SOSTITUISCE	SOSTITUITO DA		
<b>1/5</b>	Tutte le informazioni tecniche contenute nel presente documento sono di proprietà esclusiva dello Studio Tecnico BFP S.r.l. e non possono essere riprodotte, divulgate o comunque utilizzate senza la sua preventiva autorizzazione scritta. All technical information contained in this document is the exclusive property of Studio Tecnico BFP S.r.l. and may neither be used nor disclosed without its prior written consent. (art. 2575 c.c.)	NOME FILE	SCALA		
REV	DATA	MODIFICA	DISEGNATO	CONTROLLATO	APPROVATO
00	21/10/2022	Emissione	Gigante	Mancini	Pomponio
01	25/11/2022	Modifica recinzione, perimetro Stazione Elettrica RTN e numero inverter	Gigante	Mancini	Pomponio
02					
03					
04					
05					

- LEGENDA**
- Moduli fotovoltaici
  - Cavidotto AT esterno
  - Strada esterna
  - Strade interne
  - Mitigazione
  - Cabine di trasformazione
  - Cabina utente
  - Sostegno illuminazione e CCTV comprensivo di pozzetto di ispezione
  - Recinzione
  - Inverter di stringa
  - Pozzetti Elettrici 50x50
  - Pozzetti Elettrici 80x100
  - Pozzetti Elettrici 120x120
  - Pozzetti Elettrici 160x160
  - N°2 Pozzetti Elettrici 120x120
  - Dispensore a corda di rame nudo a 35 mm<sup>2</sup>
  - Dispensore a corda di rame nudo a 50 mm<sup>2</sup>
  - Dispensore di terra a picchetto in acciaio zincato lunghezza L=1,5 m



**IMPIANTO AGRIVOLTAICO DI PRODUZIONE DI ENERGIA E PRODUZIONI AGRICOLE, DELLA POTENZA IN DC DI 14,125 MWp E POTENZA IN IMMISSIONE DI 11 MW, DENOMINATO "CSPV SAN DONACI" SITO NEL COMUNE DI SAN DONACI (BR) ZONA MASSERIA MARIANA ED OPERE CONNESSE NEL COMUNE DI CELLINO SAN MARCO (BR)**



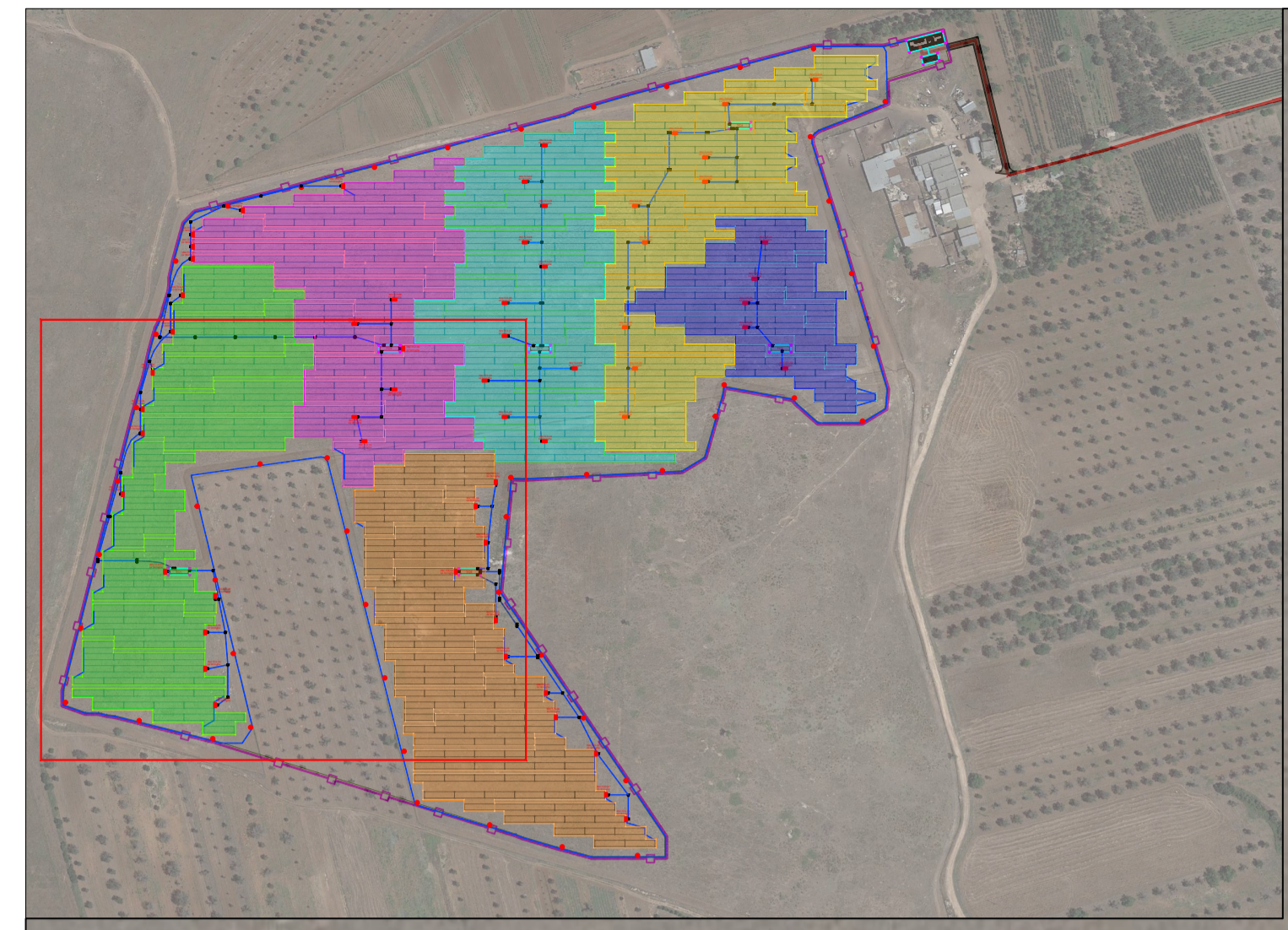
**Tecnico**  
 ing. Danilo POMPONIO

**Collaborazioni**  
 ing. Milena MIGLIONICO  
 ing. Giulia CARELLA  
 ing. Valentina SAMMARTINO  
 ing. Carlo TEDESCO  
 geol. Lucia SANTOPIETRO  
 ing. Tommaso MANCINI  
 ing. Martino LAPENNA  
 ing. Francesco GIGANTE

**Responsabile commessa**  
 ing. Danilo POMPONIO

TAVOLA	TITOLO	COMMESSA	TIPOLOGIA
<b>E05</b>	<b>LAYOUT IMPIANTO DI TERRA</b>	<b>22138</b>	<b>D</b>
REVISIONE		CODICE ELABORATO	
<b>01</b>		<b>DW22138D-E05</b>	
FOGLIO	SOSTITUISCE		SOSTITUITO DA
<b>2/5</b>	---		----
REV	DATA	MODIFICA	SCALA
00	21/10/2022	Emissione	<b>1:1000</b>
01	25/11/2022	Modifica recinzione, perimetro Stazione Elettrica RTN e numero inverter	
02			
03			
04			
05			

- LEGENDA**
- Moduli fotovoltaici
  - Cavidotto AT esterno
  - Strada esterna
  - Strade interne
  - Mitigazione
  - Cabine di trasformazione
  - Cabina utente
  - Sostegno illuminazione e CCTV comprensivo di pozzetto di ispezione
  - Recinzione
  - Inverter di stringa
  - Pozzetti Elettrici 50x50
  - Pozzetti Elettrici 80x100
  - Pozzetti Elettrici 120x120
  - Pozzetti Elettrici 160x160
  - N°2 Pozzetti Elettrici 120x120
  - Dispensore a corda di rame nudo a 35 mm<sup>2</sup>
  - Dispensore a corda di rame nudo a 50 mm<sup>2</sup>
  - Dispensore di terra a picchetto in acciaio zincato lunghezza L=1,5 m



**IMPIANTO AGRIVOLTATICO DI PRODUZIONE DI ENERGIA E PRODUZIONI AGRICOLE, DELLA POTENZA IN DC DI 14,125 MWp E POTENZA IN IMMISSIONE DI 11 MW, DENOMINATO "CSPV SAN DONACI" SITO NEL COMUNE DI SAN DONACI (BR) ZONA MASSERIA MARIANA ED OPERE CONNESSE NEL COMUNE DI CELLINO SAN MARCO (BR)**



**Tecnico**  
 ing. Danilo POMPONIO

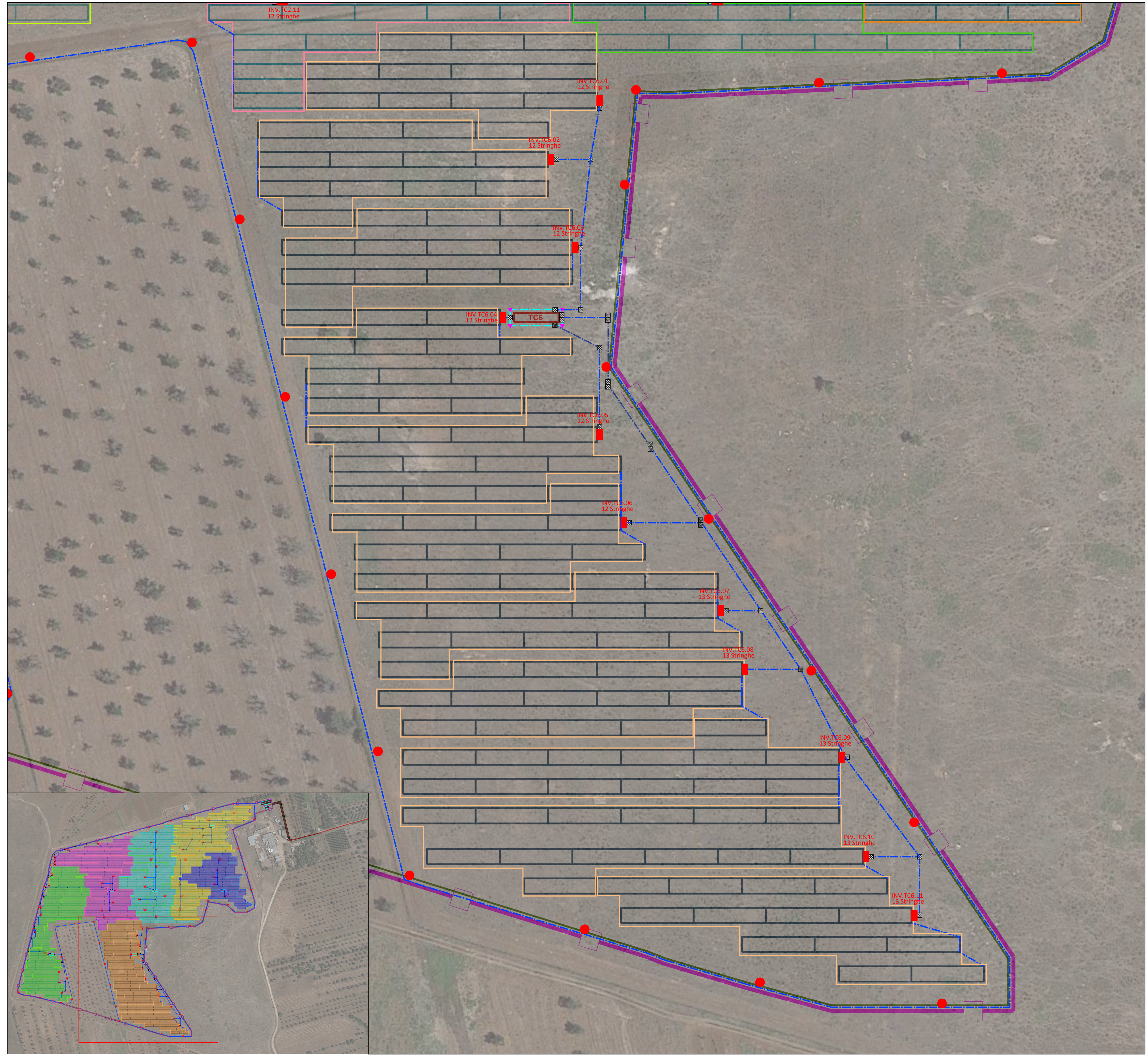
**Collaborazioni**  
 ing. Milena MIGLIONICO  
 ing. Giulia CARELLA  
 ing. Valentina SAMMARTINO  
 ing. Carlo TEDESCO  
 geol. Lucia SANTOPIETRO  
 ing. Tommaso MANCINI  
 ing. Martino LAPENNA  
 ing. Francesco GIGANTE

**Responsabile commessa**  
 ing. Danilo POMPONIO

TAVOLA	TITOLO	COMMESSA	TIPOLOGIA	
<b>E05</b>	<b>LAYOUT IMPIANTO DI TERRA</b>	<b>22138</b>	<b>D</b>	
REVISIONE		CODICE ELABORATO		
<b>01</b>		<b>DW22138D-E05</b>		
FOGLIO		SOSTITUISCE	SOSTITUITO DA	
<b>3/5</b>		---	---	
REV	DATA	MODIFICA	NOME FILE	SCALA
00	21/10/2022	Emissione	DW22138D-E05 rev01.dwg	<b>1:1000</b>
01	25/11/2022	Modifica recinzione, perimetro Stazione Elettrica RTN e numero inverter		
02				
03				
04				
05				

**LEGENDA**

- Moduli fotovoltaici
- Cavidotto AT esterno
- Strada esterna
- Strade interne
- Mitigazione
- Cabine di trasformazione
- Cabina utente
- Sostegno illuminazione e CCTV comprensivo di pozzetto di ispezione
- Recinzione
- Inverter di stringa
- Pozzetti Elettrici 50x50
- Pozzetti Elettrici 80x100
- Pozzetti Elettrici 120x120
- Pozzetti Elettrici 160x160
- N°2 Pozzetti Elettrici 120x120
- Dispensore a corda di rame nudo a 35 mm<sup>2</sup>
- Dispensore a corda di rame nudo a 50 mm<sup>2</sup>
- Dispensore di terra a picchetto in acciaio zincato lunghezza L=1,5 m



**IMPIANTO AGRIVOLTAICO DI PRODUZIONE DI ENERGIA E PRODUZIONI AGRICOLE, DELLA POTENZA IN DC DI 14,125 MWp E POTENZA IN IMMISSIONE DI 11 MW, DENOMINATO "CSPV SAN DONACI" SITO NEL COMUNE DI SAN DONACI (BR) ZONA MASSERIA MARIANA ED OPERE CONNESSE NEL COMUNE DI CELLINO SAN MARCO (BR)**



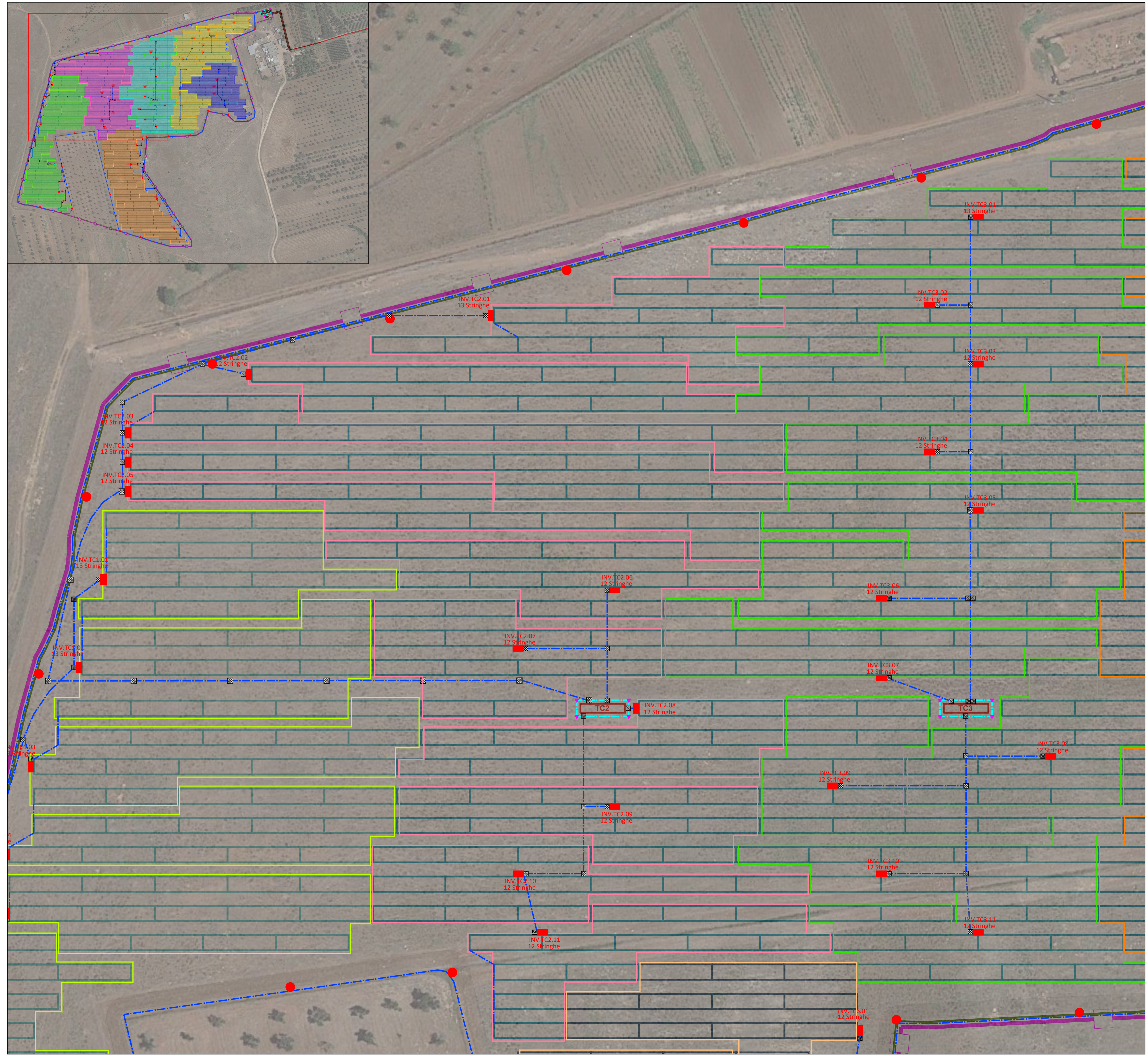
**Tecnico**  
 ing. Danilo POMPONIO

**Collaborazioni**  
 ing. Milena MIGLIONI  
 ing. Giulia CARELLA  
 ing. Valentina SAMMARTINO  
 ing. Carlo TEDESCO  
 geol. Lucia SANTOPIETRO  
 ing. Tommaso MANCINI  
 ing. Martino LAPENNA  
 ing. Francesco GIGANTE

**Responsabile commessa**  
 ing. Danilo POMPONIO

TAVOLA	TITOLO	COMMESSA	TIPOLOGIA		
<b>E05</b>	<b>LAYOUT IMPIANTO DI TERRA</b>	<b>22138</b>	<b>D</b>		
REVISIONE		CODICE ELABORATO			
<b>01</b>		<b>DW22138D-E05</b>			
FOGLIO		SOSTITUISCE	SOSTITUITO DA		
<b>4/5</b>	Tutte le informazioni tecniche contenute nel presente documento sono di proprietà esclusiva dello Studio Tecnico BFP S.r.l. e non possono essere riprodotte, divulgate o comunque utilizzate senza la sua preventiva autorizzazione scritta. All technical information contained in this document is the exclusive property of Studio Tecnico BFP S.r.l. and may neither be used nor disclosed without its prior written consent. (art. 2575 c.c.)				
REV	DATA	MODIFICA	DISEGNATO	CONTROLLATO	APPROVATO
00	21/10/2022	Emissione	Gigante	Mancini	Pomponio
01	25/11/2022	Modifica recinzione, perimetro Stazione Elettrica RTN e numero inverter	Gigante	Mancini	Pomponio
02					
03					
04					
05					

- LEGENDA**
- Moduli fotovoltaici
  - Cavidotto AT esterno
  - Strada esterna
  - Strade interne
  - Mitigazione
  - Cabine di trasformazione
  - Cabina utente
  - Sostegno illuminazione e CCTV comprensivo di pozzetto di ispezione
  - Recinzione
  - Inverter di stringa
  - Pozzetti Elettrici 50x50
  - Pozzetti Elettrici 80x100
  - Pozzetti Elettrici 120x120
  - Pozzetti Elettrici 160x160
  - N°2 Pozzetti Elettrici 120x120
  - Dispensore a corda di rame nudo a 35 mm<sup>2</sup>
  - Dispensore a corda di rame nudo a 50 mm<sup>2</sup>
  - Dispensore di terra a picchetto in acciaio zincato lunghezza L=1,5 m



**IMPIANTO AGRIVOLTATICO DI PRODUZIONE DI ENERGIA E PRODUZIONI AGRICOLE, DELLA POTENZA IN DC DI 14,125 MWp E POTENZA IN IMMISSIONE DI 11 MW, DENOMINATO "CSPV SAN DONACI" SITO NEL COMUNE DI SAN DONACI (BR) ZONA MASSERIA MARIANA ED OPERE CONNESSE NEL COMUNE DI CELLINO SAN MARCO (BR)**



**Tecnico**  
ing. Danilo POMPONIO

**Collaborazioni**  
ing. Milena MIGLIONICO  
ing. Giulia CARELLA  
ing. Valentina SAMMARTINO  
ing. Carlo TEDESCO  
geol. Lucia SANTOPIETRO  
ing. Tommaso MANCINI  
ing. Martino LAPENNA  
ing. Francesco GIGANTE

**Responsabile commessa**  
ing. Danilo POMPONIO

TAVOLA	TITOLO	COMMESSA	TIPOLOGIA
<b>E05</b>	<b>LAYOUT IMPIANTO DI TERRA</b>	<b>22138</b>	<b>D</b>
REVISIONE		CODICE ELABORATO	
<b>01</b>		<b>DW22138D-E05</b>	
FOGLIO		SOSTITUISCE	SOSTITUITO DA
<b>5/5</b>		---	----
REV	DATA	MODIFICA	NOME FILE
00	21/10/2022	Emissione	
01	25/11/2022	Modifica recinzione, perimetro Stazione Elettrica RTN e numero inverter	
02			
03			
04			
05			

**LEGENDA**

- Moduli fotovoltaici
- Cavidotto AT esterno
- Strada esterna
- Strade interne
- Mitigazione
- Cabine di trasformazione
- Cabina utente
- Sostegno illuminazione e CCTV comprensivo di pozzetto di ispezione
- Recinzione
- Inverter di stringa
- Pozzetti Elettrici 50x50
- Pozzetti Elettrici 80x100
- Pozzetti Elettrici 120x120
- Pozzetti Elettrici 160x160
- N°2 Pozzetti Elettrici 120x120
- Dispensore a corda di rame nudo a 35 mm<sup>2</sup>
- Dispensore a corda di rame nudo a 50 mm<sup>2</sup>
- Dispensore di terra a picchetto in acciaio zincato lunghezza L=1,5 m

