

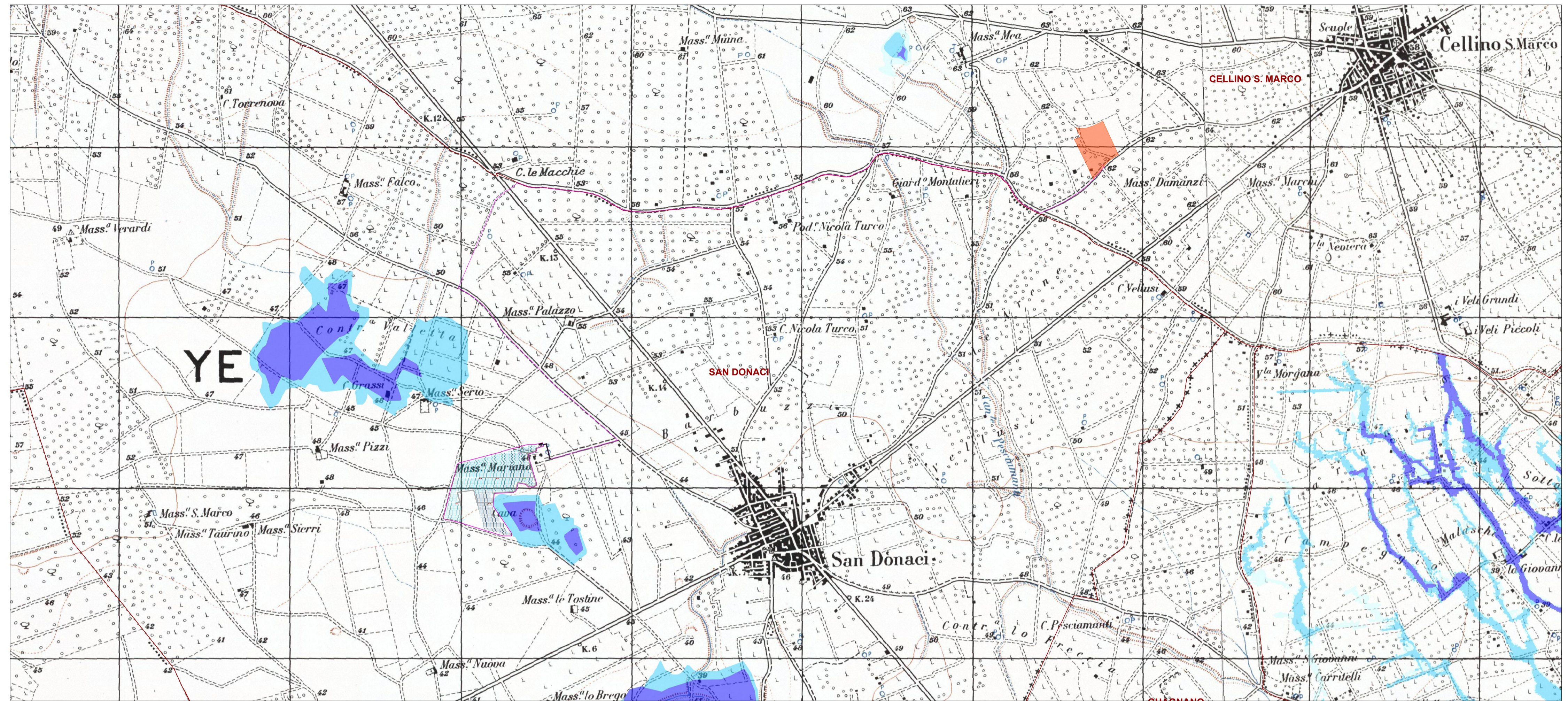
**IMPIANTO AGRIVOLTAICO DI PRODUZIONE DI ENERGIA E PRODUZIONI AGRICOLE, DELLA POTENZA IN DC DI 14,125 MWp E POTENZA IN IMMISSIONE DI 11 MW, DENOMINATO "CSPV SAN DONACI" SITO NEL COMUNE DI SAN DONACI (BR) ZONA MASSERIA MARIANA ED OPERE CONNESSE NEL COMUNE DI CELLINO SAN MARCO (BR)**

**BFP** Tecnico  
ing. Danilo POMPONIO

**Collaborazioni**  
ing. Milena MIGLIONICO  
ing. Giulia CARELLA  
ing. Valentina SAMMARTINO  
geol. Lucia SANTOPIETRO  
ing. Tommaso MANCINI  
ing. Martino LAPENNA  
ing. Francesco GIGANTE  
ing. Carlo TEDESCO

**Responsabile commessa**  
ing. Danilo POMPONIO

TAVOLA	TITOLO	COMMESSA	TIPOLOGIA
<b>I04</b>	<b>INQUADRAMENTO VINCOLISTICO SU P.A.I. E CARTA IDROGEOLOGICA</b>	<b>22138</b>	<b>D</b>
REVISIONE		CODICE ELABORATO	
<b>01</b>		<b>DW22138D-I04</b>	
FOGLIO		SOSTITUISCE	SOSTITUITO DA
<b>1/1</b>		---	---
REV	DATA	MODIFICA	
00	18/10/2022	Emissione	
01	25/11/2022	Modifica recinzione, perimetro Stazione Elettrica RTN e numero inverter	
02			
03			
04			
05			



Inquadramento vincolistico su PAI

- LEGENDA**
- Area impianto FV
  - Cavidotto AT interrato
  - SE
  - Limiti comunali

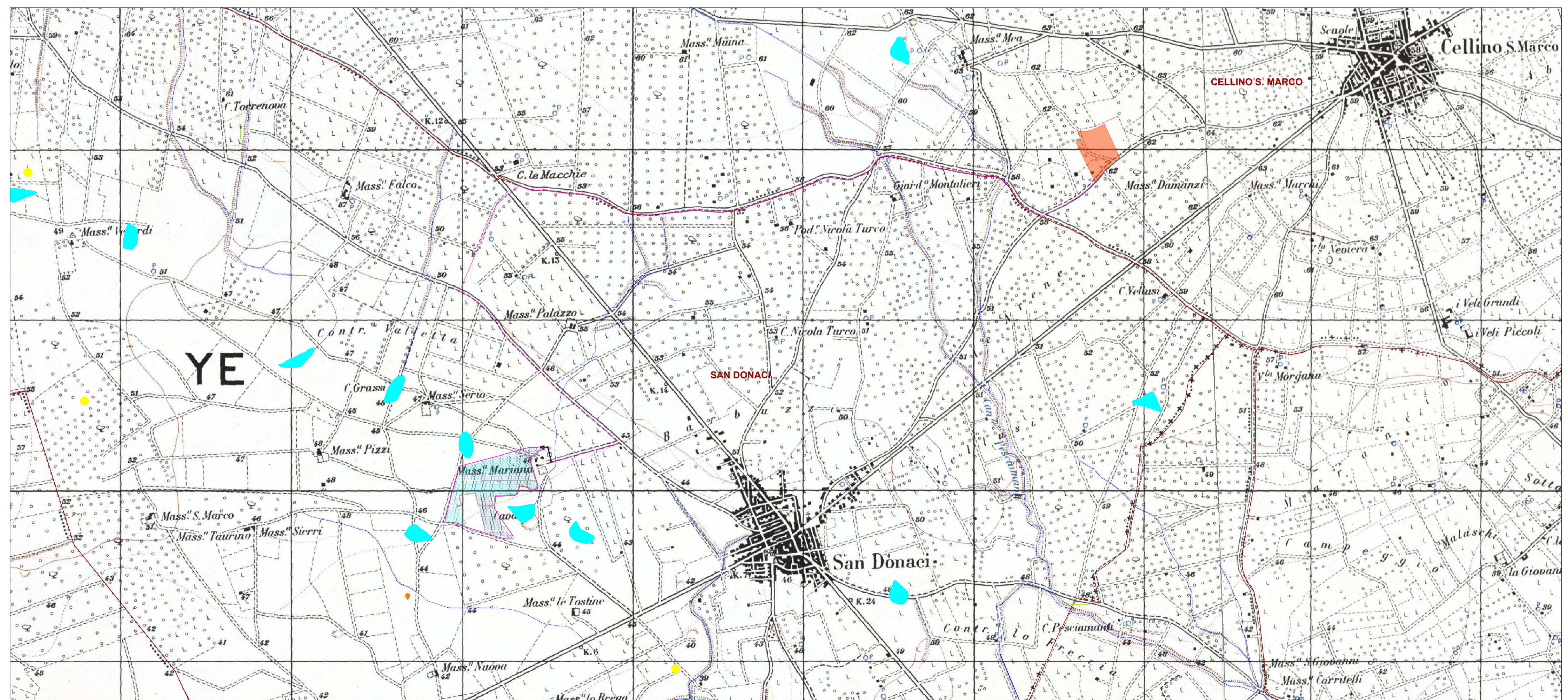
- PIANO DI ASSETTO IDROGEOLOGICO (P.A.I.)**
- AP - Area a pericolosità idraulica alta
  - MP - Area a pericolosità idraulica media

- CARTA IDROGEOLOGICA - ADB PUGLIA**
- Giaciture strati
  - Doline
  - Ripe erosione fluviale
  - Orli terrazzo morfologico
  - Conche
  - Reticolo

**FONTI**

- Autorità di Bacino della Puglia, servizio WebGIS;
- P.A.I. perimetrazioni aggiornate al 19/11/2019
- Carta idrogeologica aggiornata al 21/02/2017

Nota:  
Le cartografie esaminate riportano esclusivamente gli strati informativi presenti nell'area di indagine.



Inquadramento vincolistico su CARTA IDROGEOLOGICA