

IMPIANTO AGRIVOLTAICO DI PRODUZIONE DI ENERGIA E PRODUZIONI AGRICOLE, DELLA POTENZA IN DC DI 14,125 MWp E POTENZA IN IMMISSIONE DI 11 MW, DENOMINATO "CSPV SAN DONACI" SITO NEL COMUNE DI SAN DONACI (BR) ZONA MASSERIA MARIANA ED OPERE CONNESSE NEL COMUNE DI CELLINO SAN MARCO (BR)

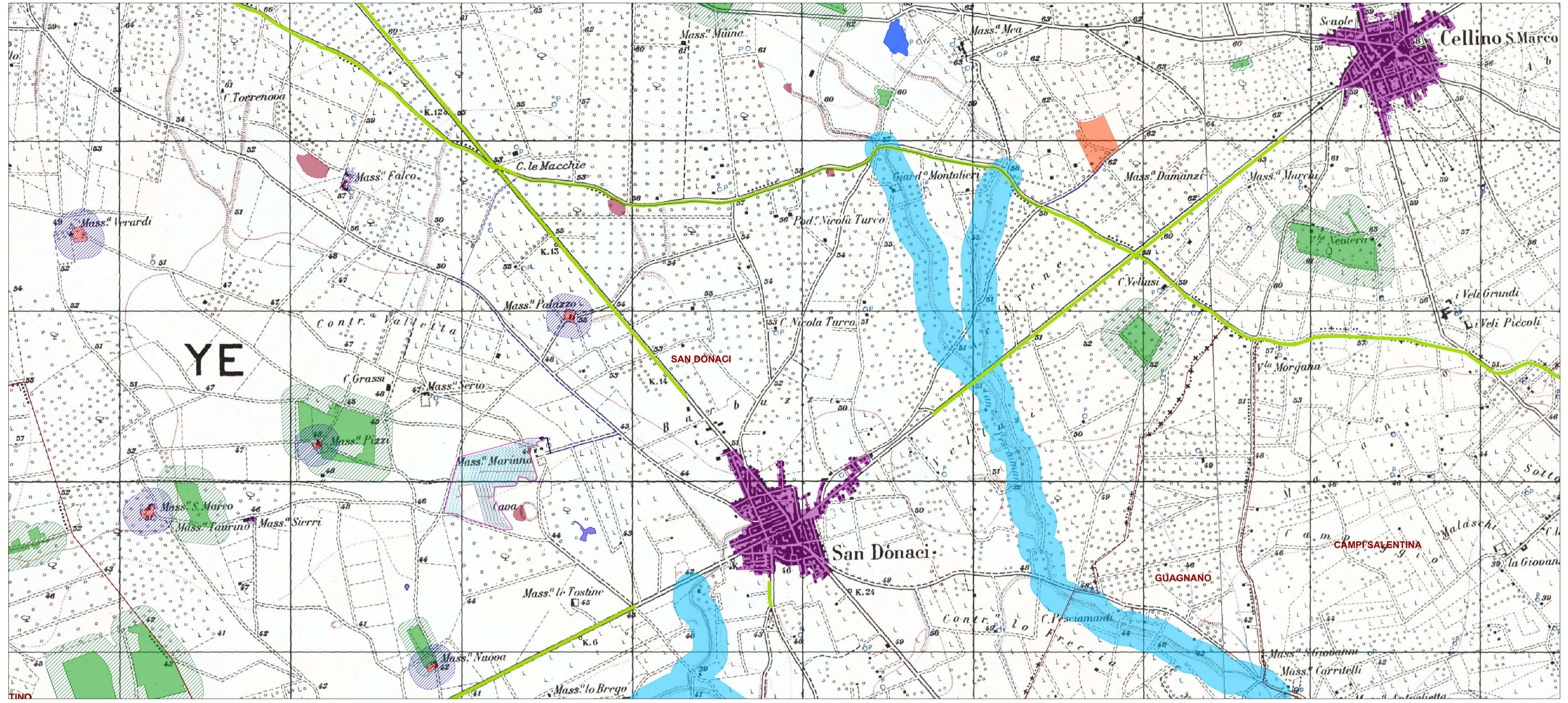


Tecnico
ing. Danilo POMPONIO

Collaborazioni
ing. Milena MIGLIONICO
ing. Giulia CARELLA
ing. Valentina SAMMARTINO
geol. Lucia SANTOPIETRO
ing. Tommaso MANCINI
ing. Martino LAPENNA
ing. Francesco GIGANTE
ing. Carlo TEDESCO

Responsabile commessa
ing. Danilo POMPONIO

TAVOLA	TITOLO	COMMESSA	TIPOLOGIA
I07	INQUADRAMENTO VINCOLISTICO SU PPTR E AREE NON IDONEE FER (R.R. 24/2010)	22138	D
REVISIONE		CODICE ELABORATO	
01		DW22138D-I07	
FOGLIO		SOSTITUISCE	SOSTITUITO DA
1/1		---	---
REV	DATA	MODIFICA	SCALA
00	26/10/2022	Emissione	1:15.000
01	25/11/2022	Modifica recinzione, perimetro Stazione Elettrica RTN e numero inverter	
02			
03			
04			
05			

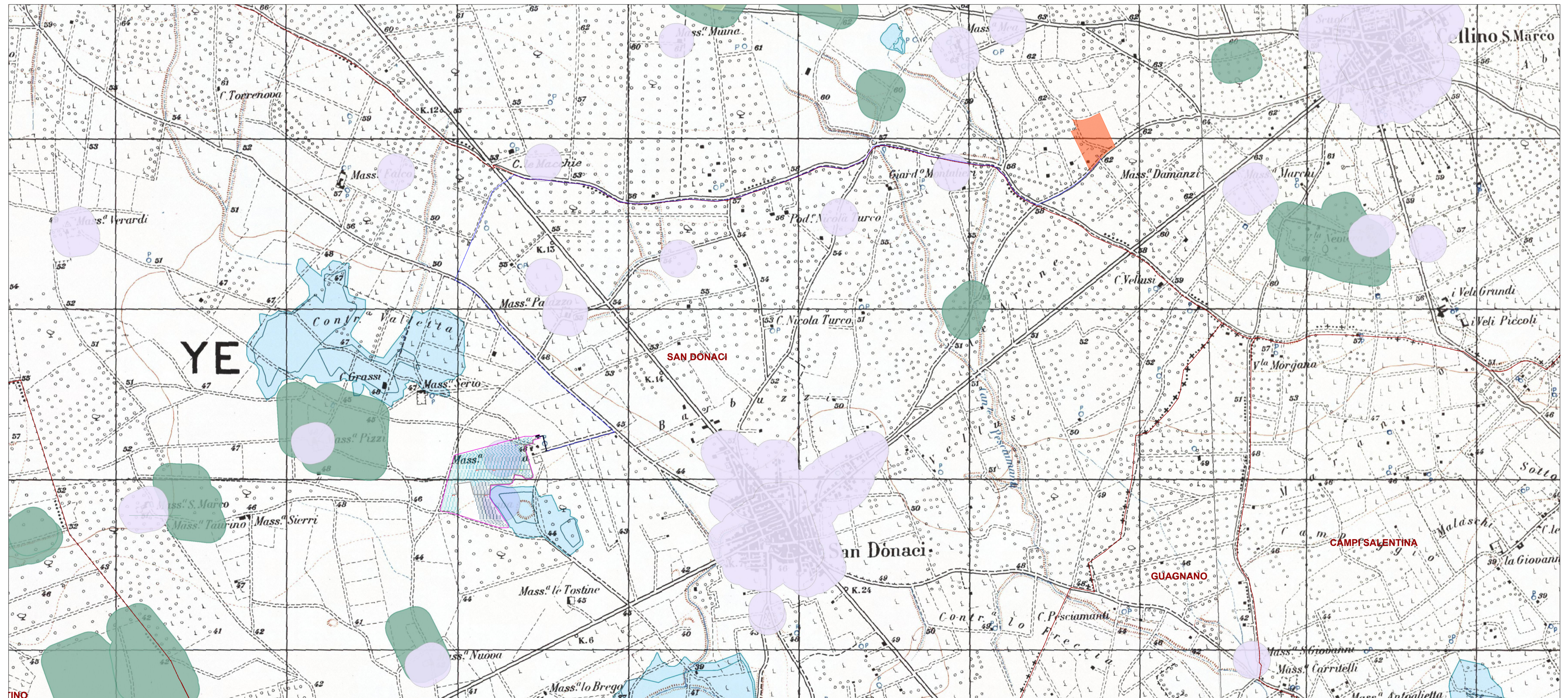


Inquadramento vincolistico su PPTR

- LEGENDA**
- Area impianto FV
 - Limiti comunali
 - Cavidotto AT interrato
 - SE

PIANO PAESAGGISTICO TERRITORIALE REGIONALE (P.P.T.R.)

- Componenti geomorfologiche**
- UCP - Doline
- Componenti idrologiche**
- UCP - Reticolo idrografico di connessione della R.E.R.
- Componenti botanico-vegetazionali**
- BP - Boschi + UCP - Area di rispetto dei boschi
 - UCP - Aree umide
- Componenti culturali e insediative**
- UCP - Città consolidate
 - UCP - Siti storico culturali + area di rispetto
 - UCP - Aree a rischio archeologico
- Componenti dei valori percettivi**
- UCP - Strade a valenza paesaggistica
- AREE NON IDONEE F.E.R. (R.R. 24/2010)**
- Segnalazioni Carta dei Beni con buffer di 100 m
 - Boschi con buffer di 100 m
 - Aree a pericolosità idraulica MP e AP



Inquadramento vincolistico su AREE NON IDONEE FER (R.R. 24/2010)

FONTI
SIT Puglia, servizio WMS
Piano Paesaggistico Territoriale Regionale (P.P.T.R.)
R.R. 24/2010 Aree non idonee F.E.R.
Nota:
Le cartografie esaminate riportano esclusivamente gli strati informativi presenti nell'area di indagine.