

IMPIANTO AGRIVOLTAICO DI PRODUZIONE DI ENERGIA E PRODUZIONI AGRICOLE, DELLA POTENZA IN DC DI 14,125 MWp E POTENZA IN IMMISSIONE DI 11 MW, DENOMINATO "CSPV SAN DONACI" SITO NEL COMUNE DI SAN DONACI (BR) ZONA MASSERIA MARIANA ED OPERE CONNESSE NEL COMUNE DI CELLINO SAN MARCO (BR)



Tecnico
ing. Danilo POMPONIO

Collaborazioni
ing. Milena MIGLIONICO
ing. Giulia CARELLA
ing. Valentina SAMMARTINO
ing. Carlo TEDESCO
geol. Lucia SANTOPIETRO
ing. Tommaso MANCINI
ing. Martino LAPENNA
ing. Francesco GIGANTE

Responsabile commessa
ing. Danilo POMPONIO

TAVOLA	TITOLO	COMMESSA	TIPOLOGIA
P04	PERCORSO DEL CAVIDOTTO CON INDICAZIONE DELLE INTERFERENZE E TIPOLOGICO ATTRAVERSAMENTI	22138	D
REVISIONE		CODICE ELABORATO	
01		DW22138D-P04	
FOGLIO		SOSTITUISCE	SOSTITUITO DA
1/4		---	---
REV	DATA	MODIFICA	NOME FILE
00	24/10/2022	Emissione	---
01	25/11/2022	Modifica recinzione, perimetro Stazione Elettrica RTN e numero inverter	---
02			
03			
04			
05			

- LEGENDA**
- Area impianto FV
 - Cavidotto AT interrato
 - Reticolo Idrografico della Carta Idrogeomorfologica
 - Area allagabile
 - Interferenze
 - Strade Provinciali
 - Limiti comunali



IMPIANTO AGRIVOLTAICO DI PRODUZIONE DI ENERGIA E PRODUZIONI AGRICOLE, DELLA POTENZA IN DC DI 14,125 MWp E POTENZA IN IMMISSIONE DI 11 MW, DENOMINATO "CSPV SAN DONACI" SITO NEL COMUNE DI SAN DONACI (BR) ZONA MASSERIA MARIANA ED OPERE CONNESSE NEL COMUNE DI CELLINO SAN MARCO (BR)

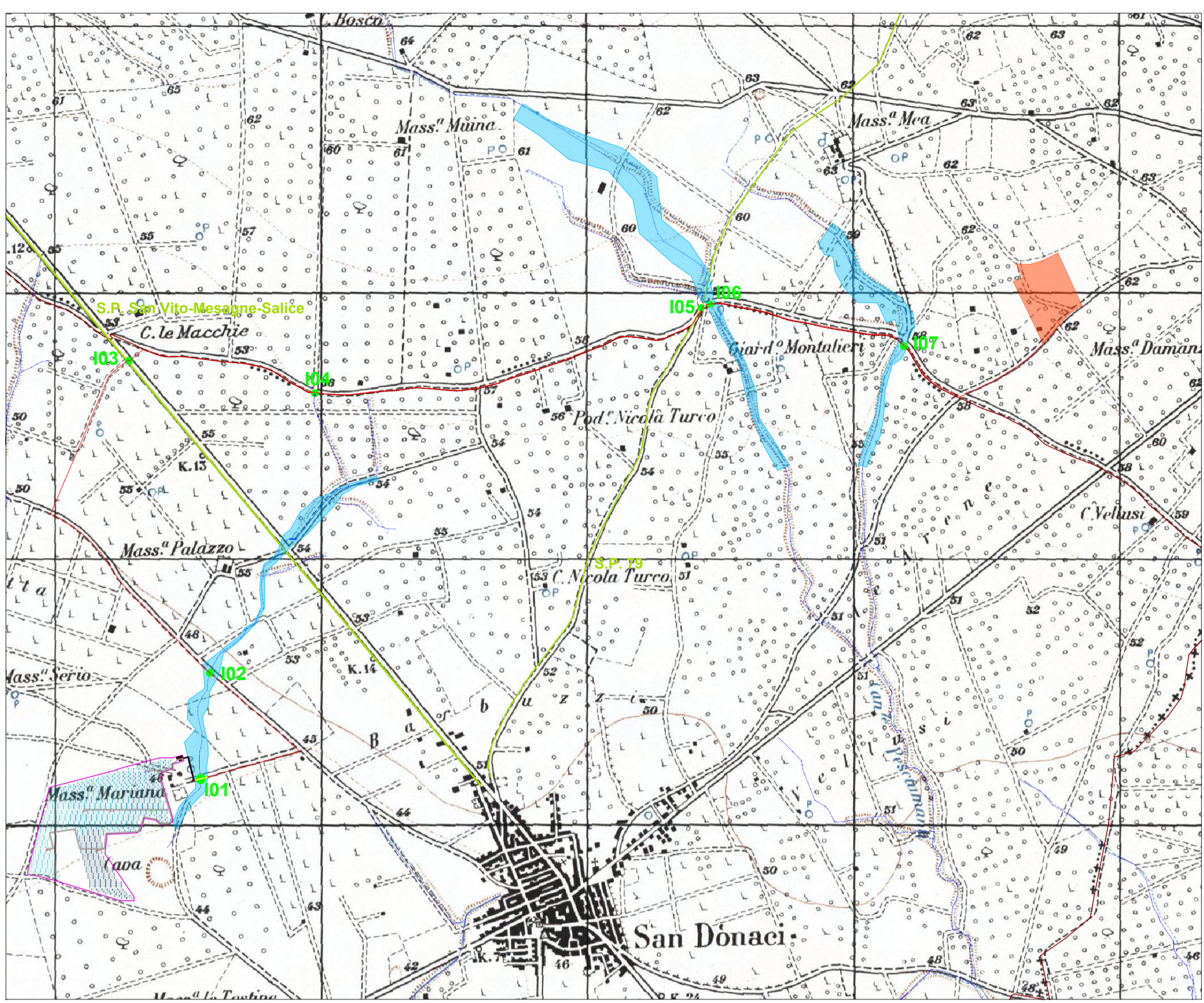


Tecnico
ing. Danilo POMPONIO

Collaborazioni
ing. Milena MIGLIONICO
ing. Giulia CARELLA
ing. Valentina SAMMARTINO
ing. Carlo TEDESCO
geol. Lucia SANTOPIETRO
ing. Tommaso MANCINI
ing. Martino LAPENNA
ing. Francesco GIGANTE

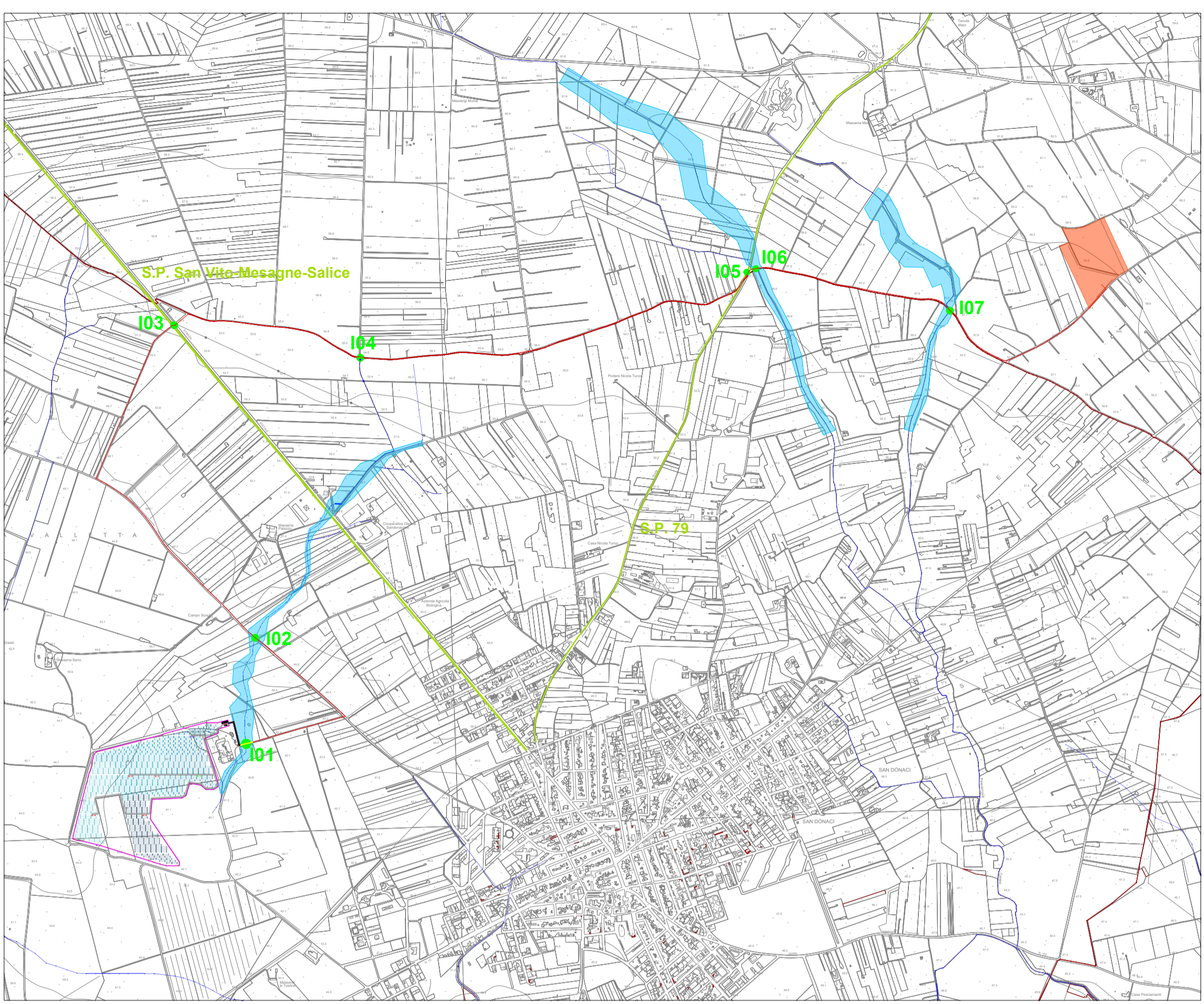
Responsabile commessa
ing. Danilo POMPONIO

TAVOLA	TITOLO	COMMESSA	TIPOLOGIA
P04	PERCORSO DEL CAVIDOTTO CON INDICAZIONE DELLE INTERFERENZE E TIPOLOGICO ATTRAVERSAMENTI	22138	D
REVISIONE		CODICE ELABORATO	
01		DW22138D-P04	
FOGLIO		SOSTITUISCE	SOSTITUITO DA
2/4		---	---
REV	DATA	MODIFICA	
00	24/10/2022	Emissione	Carella Miglionico Pomponio
01	25/11/2022	Modifica recinzione, perimetro Stazione Elettrica RTN e numero inverter	Carella Miglionico Pomponio
02			
03			
04			
05			



Layout interfezenze su IGM

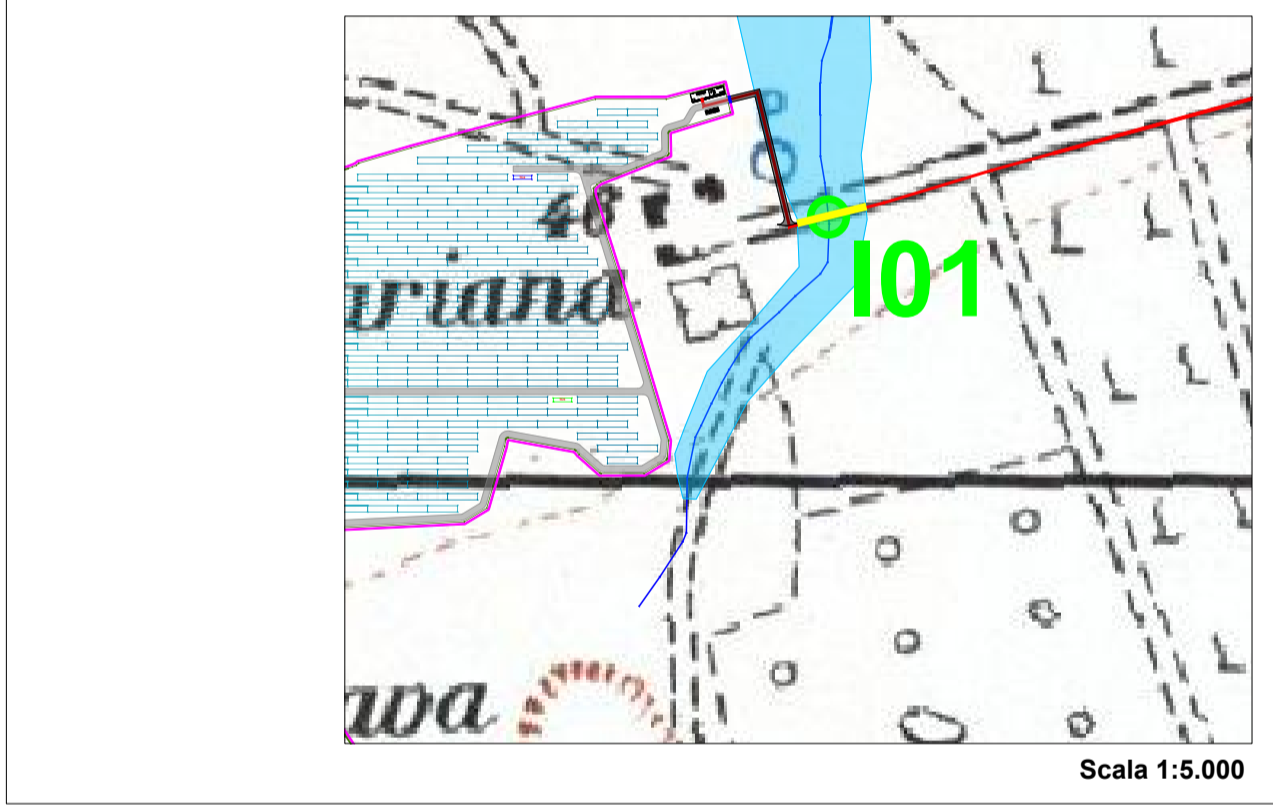
Scala 1:15.000



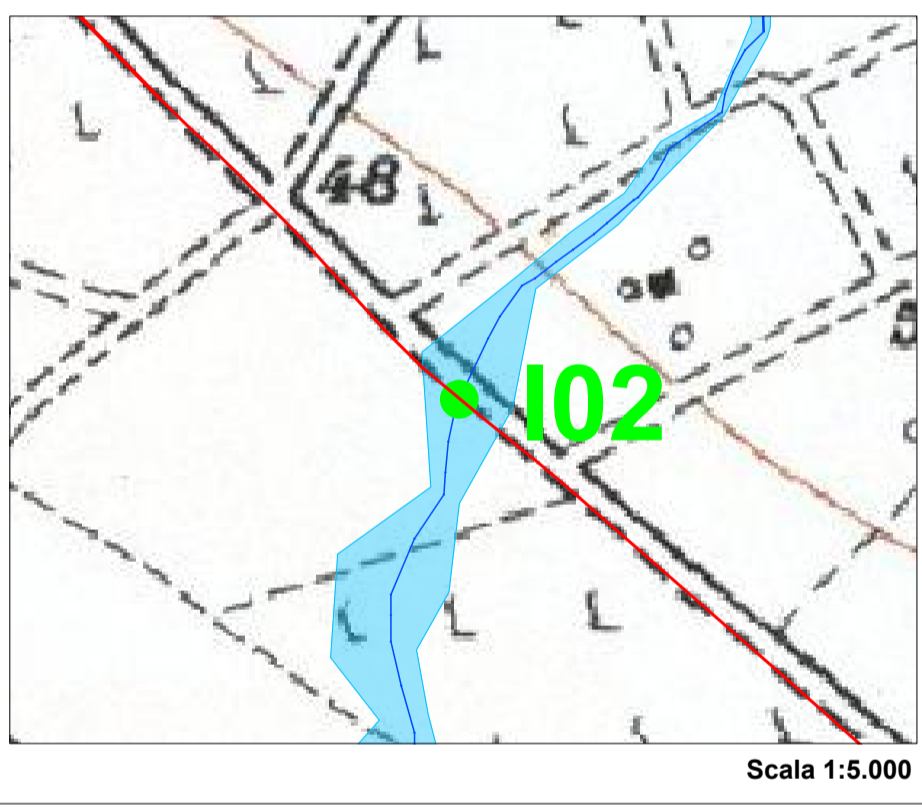
Layout interfezenze su CTR

Scala 1:15.000

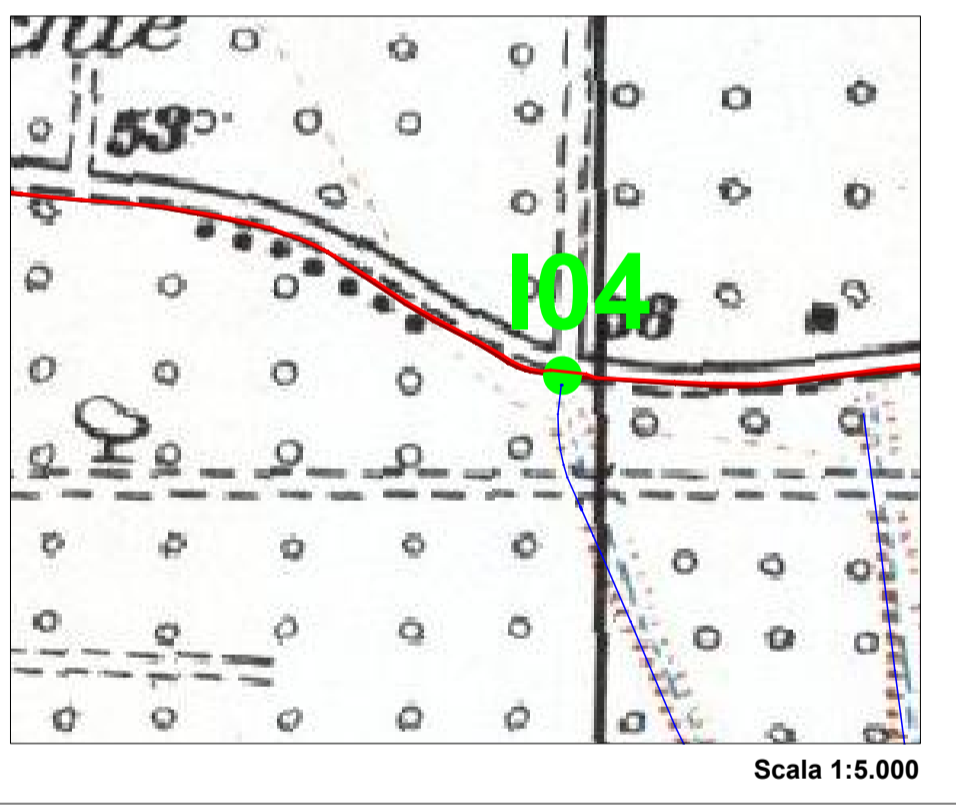
- LEGENDA**
- Area impianto FV
 - Cavidotto AT interrato
 - Reticolo Idrografico della Carta Idrogeomorfologica
 - Area allagabile
 - Interferenze
 - Strade Provinciali
 - Limiti comunali



Scala 1:5.000



Scala 1:5.000



Scala 1:5.000



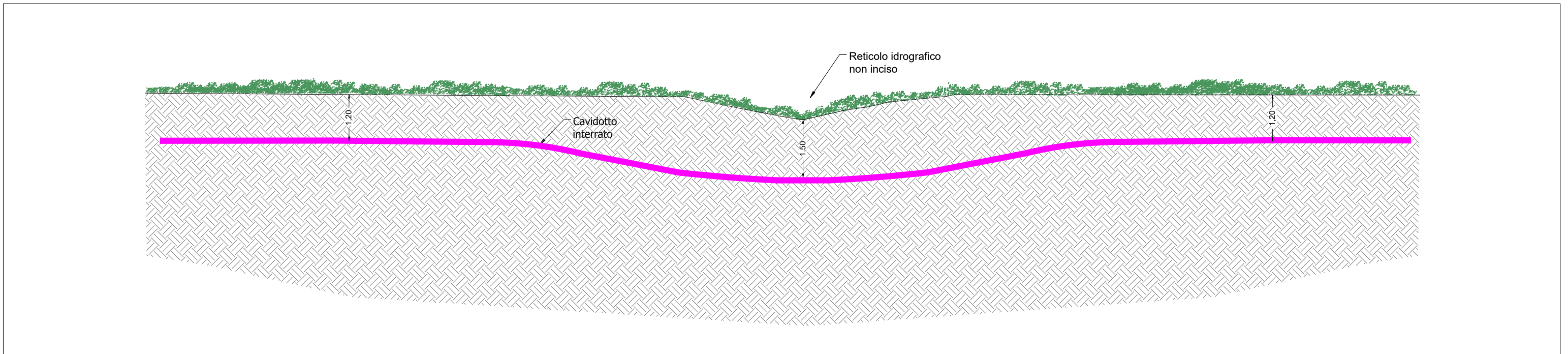
Rappresentazione fotografica I01



Rappresentazione fotografica I02

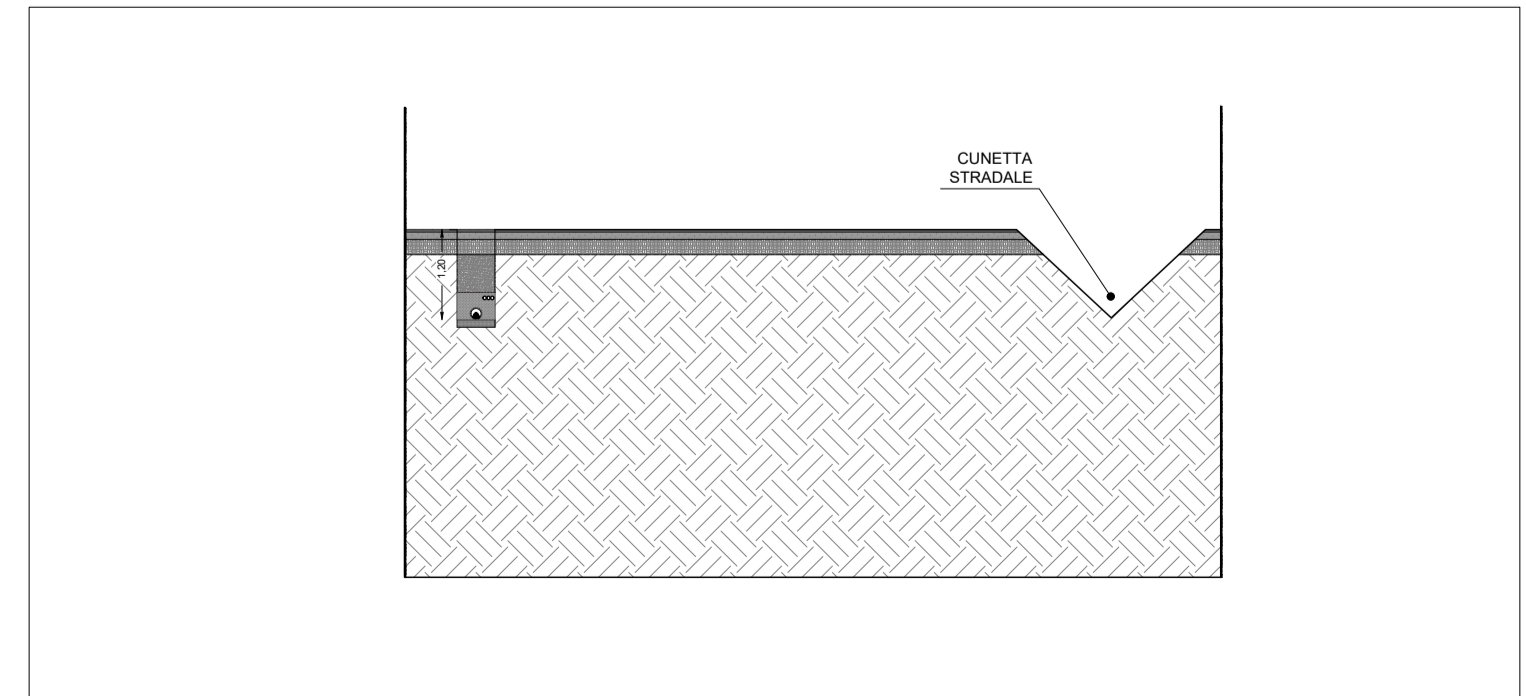


Rappresentazione fotografica I04



INTERFERENZA I01 - Particolare tipologico attraversamento reticolo non inciso

Scala 1:100



INTERFERENZA I02-I04 - Particolare tipologico parallelismo

Scala 1:100

IMPIANTO AGRIVOLTAICO DI PRODUZIONE DI ENERGIA E PRODUZIONI AGRICOLE, DELLA POTENZA IN DC DI 14,125 MWp E POTENZA IN IMMISSIONE DI 11 MW, DENOMINATO "CSPV SAN DONACI" SITO NEL COMUNE DI SAN DONACI (BR) ZONA MASSERIA MARIANA ED OPERE CONNESSE NEL COMUNE DI CELLINO SAN MARCO (BR)

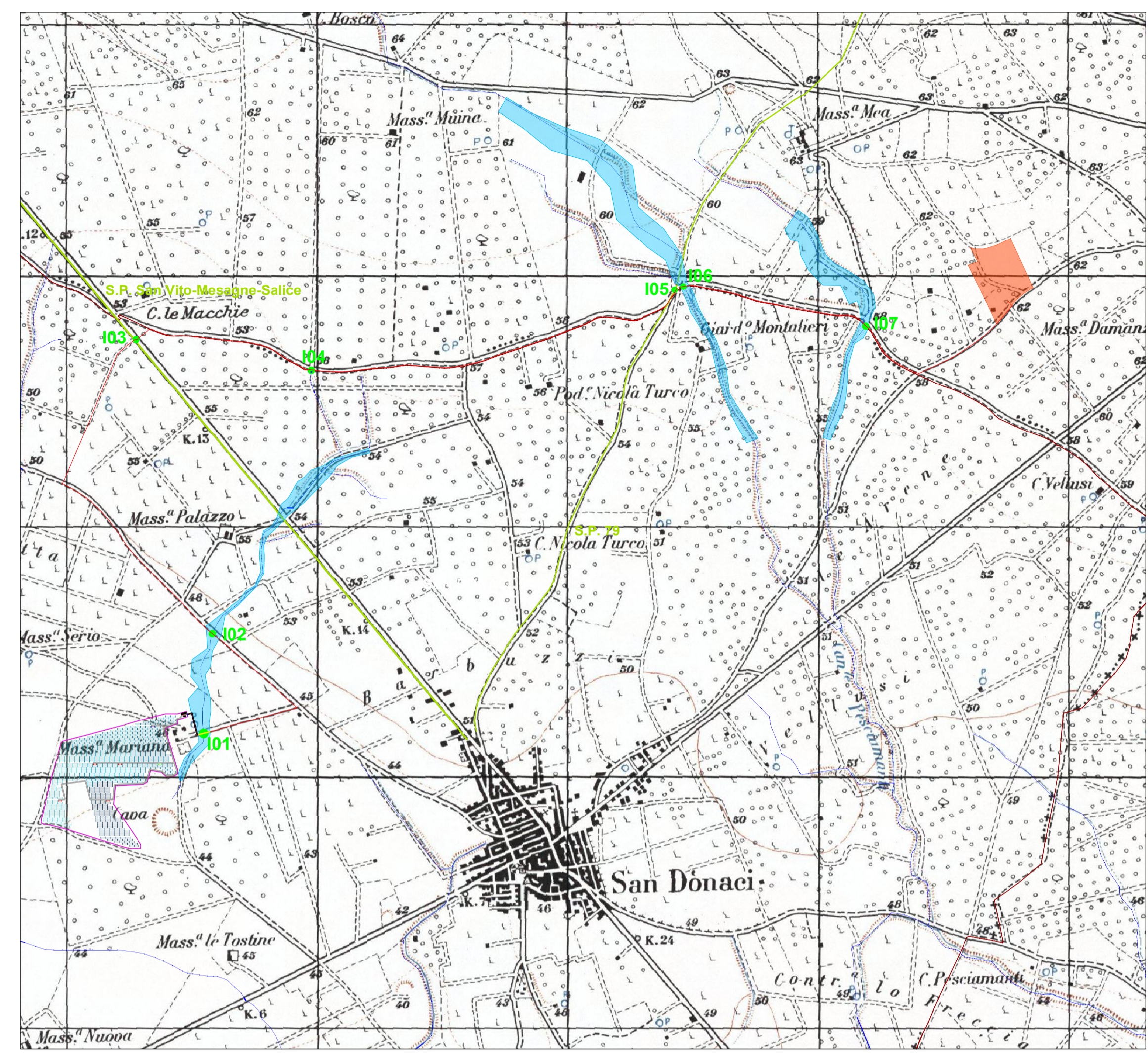


Tecnico
 ing. Danilo POMPONIO

Collaborazioni
 ing. Milena MIGLIONICO
 ing. Giulia CARELLA
 ing. Valentina SAMMARTINO
 ing. Carlo TEDESCO
 geol. Lucia SANTOPIETRO
 ing. Tommaso MANCINI
 ing. Martino LAPENNA
 ing. Francesco GIGANTE

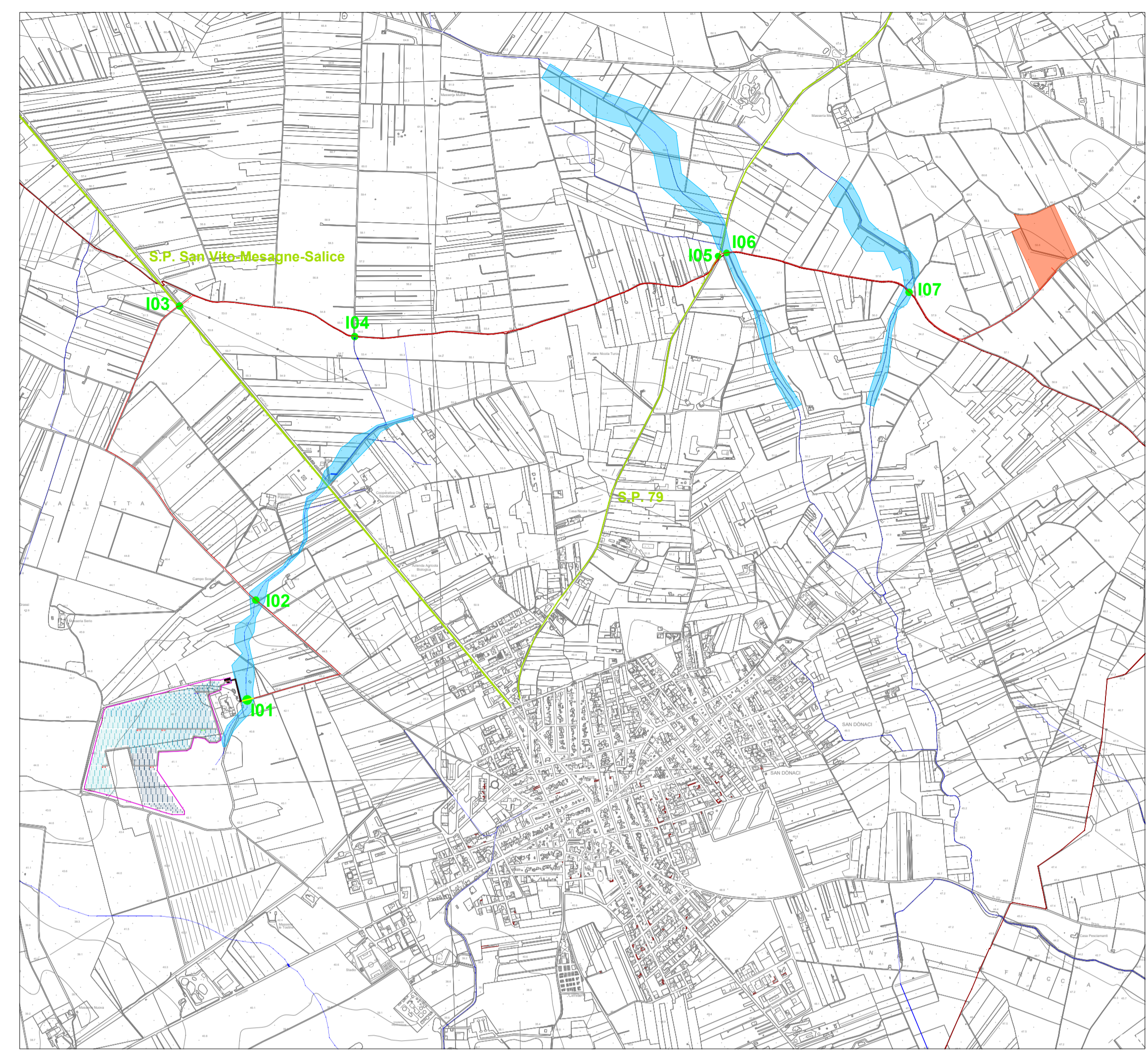
Responsabile commessa
 ing. Danilo POMPONIO

TAVOLA	TITOLO	COMMESSA	TIPOLOGIA
P04	PERCORSO DEL CAVIDOTTO CON INDICAZIONE DELLE INTERFERENZE E TIPOLOGICO ATTRAVERSAMENTI	22138	D
REVISIONE		CODICE ELABORATO	
00		DW22138D-P04	
FOGLIO		SOSTITUISCE	SOSTITUITO DA
3/4		---	---
REV	DATA	MODIFICA	
00	24/10/2022	Emissione	Carella Miglionico Pomponio
01	25/11/2022	Modifica recinzione, perimetro Stazione Elettrica RTN e numero inverter	Carella Miglionico Pomponio
02			
03			
04			
05			



Layout interferenze su IGM

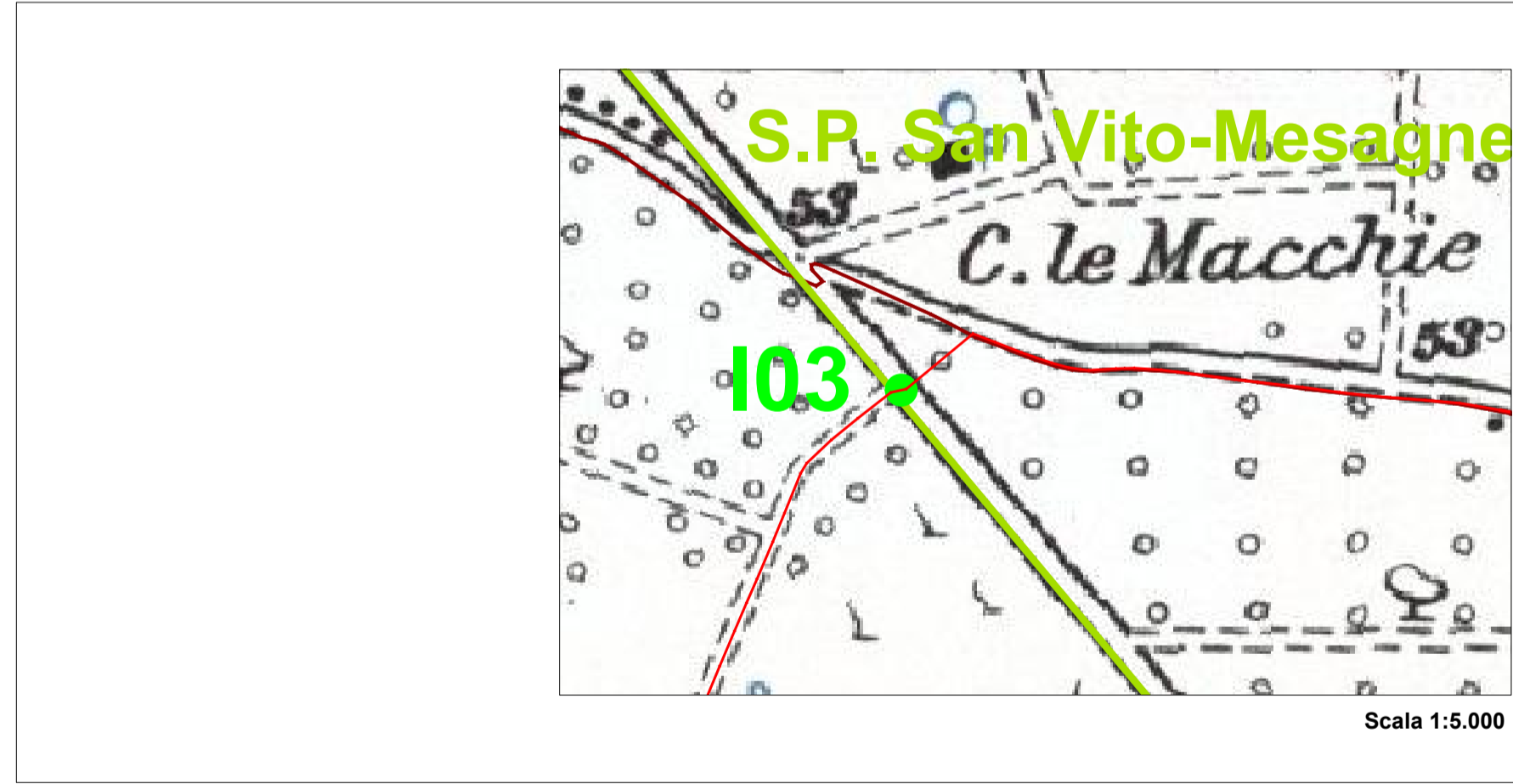
Scala 1:15.000



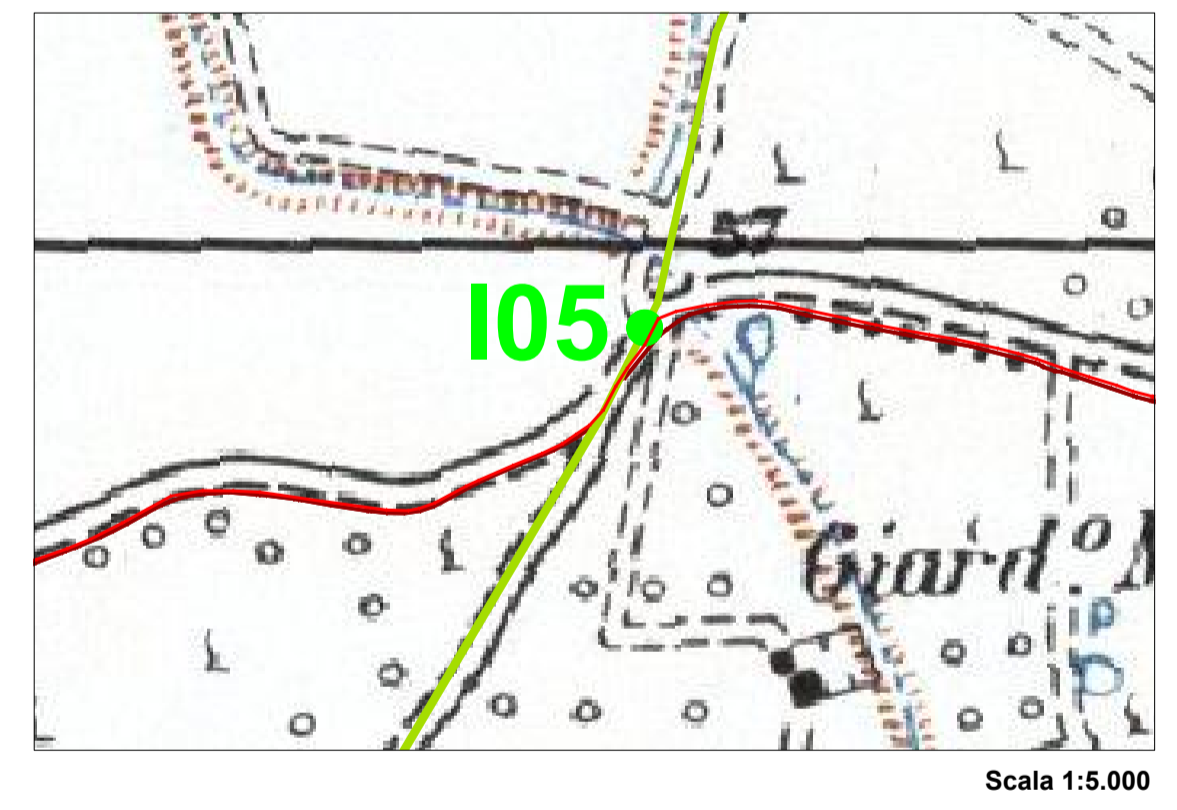
Layout interferenze su CTR

Scala 1:15.000

- LEGENDA**
- Area impianto FV
 - Cavidotto AT interrato
 - Reticolo Idrografico della Carta Idrogeomorfológica
 - Area allagabile
 - Interferenze
 - Strade Provinciali
 - Limiti comunali



Scala 1:5.000



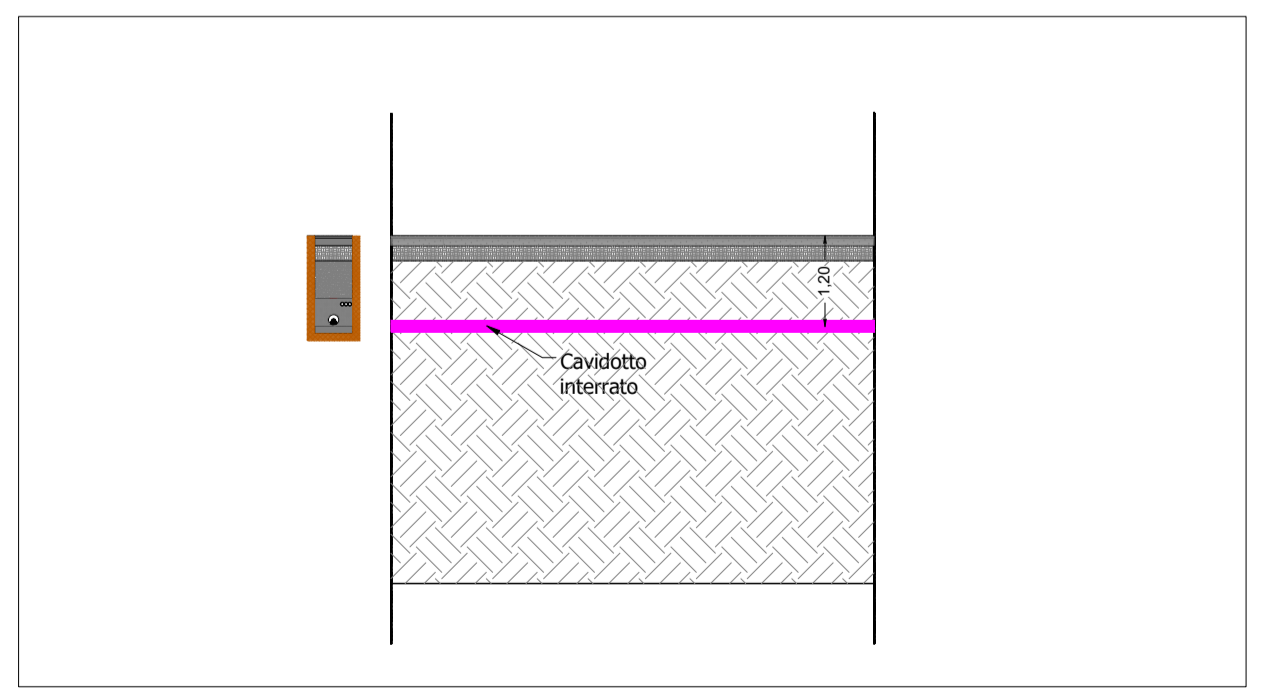
Scala 1:5.000



Rappresentazione fotografica I03



Rappresentazione fotografica I05



INTERFERENZA I03-I05 - Particolare tipologico attraversamento trasversale Strade Provinciali

Scala 1:100

IMPIANTO AGRIVOLTAICO DI PRODUZIONE DI ENERGIA E PRODUZIONI AGRICOLE, DELLA POTENZA IN DC DI 14,125 MWp E POTENZA IN IMMISSIONE DI 11 MW, DENOMINATO "CSPV SAN DONACI" SITO NEL COMUNE DI SAN DONACI (BR) ZONA MASSERIA MARIANA ED OPERE CONNESSE NEL COMUNE DI CELLINO SAN MARCO (BR)



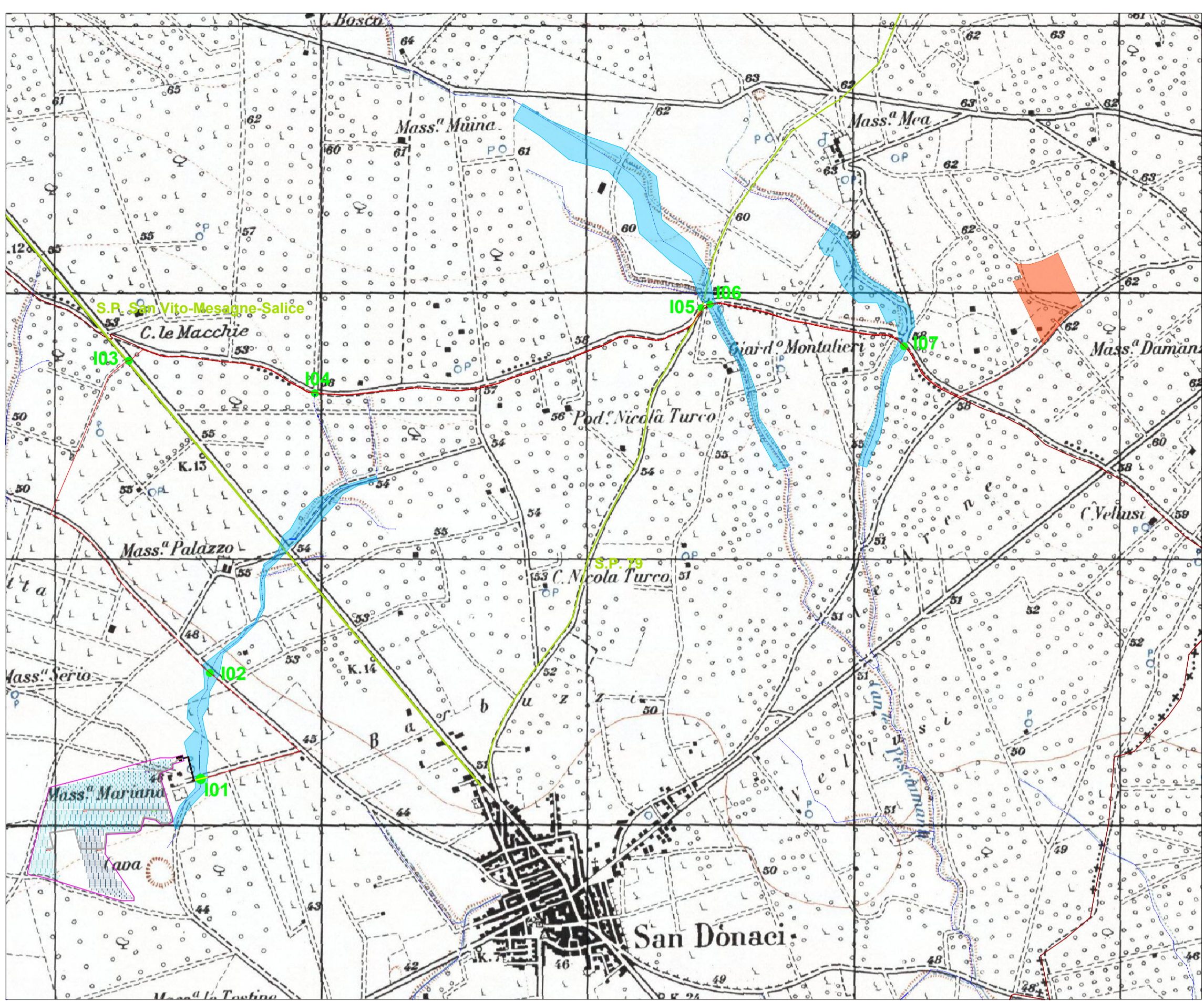
Tecnico
ing. Danilo POMPONIO

Collaborazioni
ing. Milena MIGLIONICO
ing. Giulia CARELLA
ing. Valentina SAMMARTINO
ing. Carlo TEDESCO
geol. Lucia SANTOPIETRO
ing. Tommaso MANCINI
ing. Martino LAPENNA
ing. Francesco GIGANTE

Responsabile commessa
ing. Danilo POMPONIO

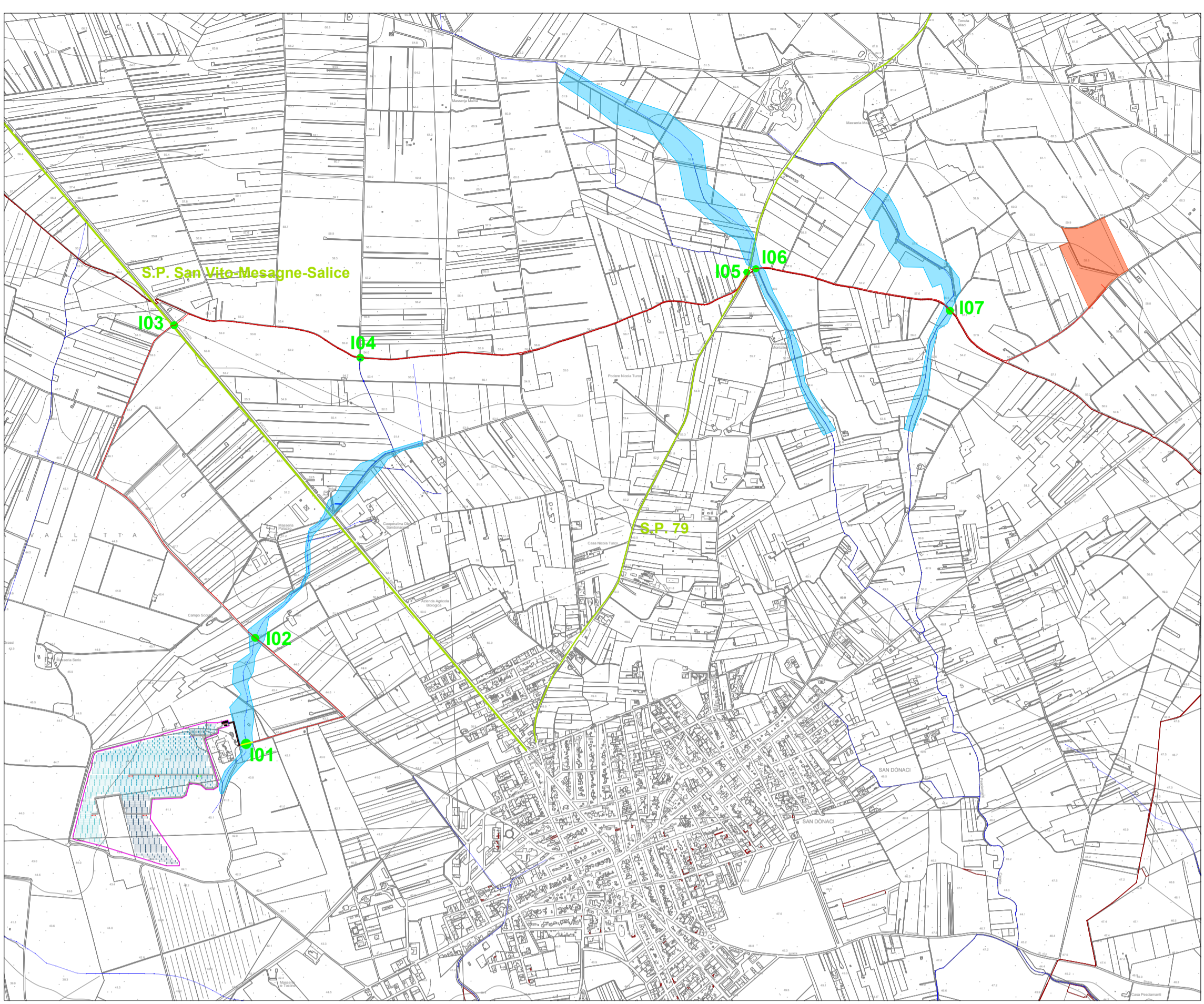
TAVOLA	TITOLO	COMMESSA	TIPOLOGIA
P04	PERCORSO DEL CAVIDOTTO CON INDICAZIONE DELLE INTERFERENZE E TIPOLOGICO ATTRAVERSAMENTI	22138	D
REVISIONE		CODICE ELABORATO	
00		DW22138D-P04	
FOGLIO		SOSTITUISCE	SOSTITUITO DA
4/4		---	---
REV	DATA	NOME FILE	SCALA
00	24/10/2022	Emissione	
01	25/11/2022	Modifica recinzione, perimetro Stazione Elettrica RTN e numero inverter	
02			
03			
04			
05			

- LEGENDA**
- Area impianto FV
 - Cavidotto AT interrato
 - Reticolo Idrografico della Carta Idrogeomorfológica
 - Area allagabile
 - Interferenze
 - Strade Provinciali
 - Limiti comunali



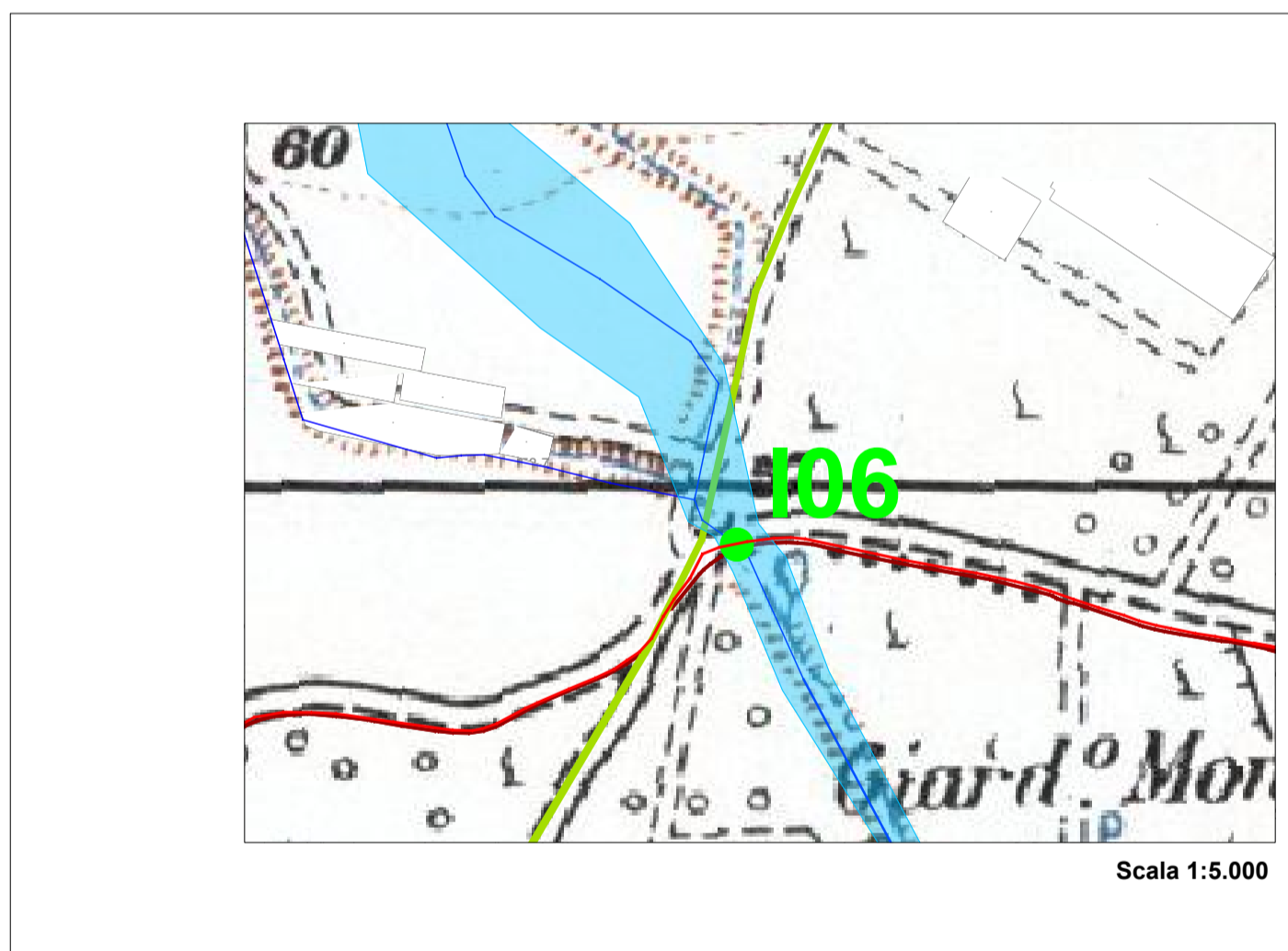
Layout interfezenze su IGM

Scala 1:15.000

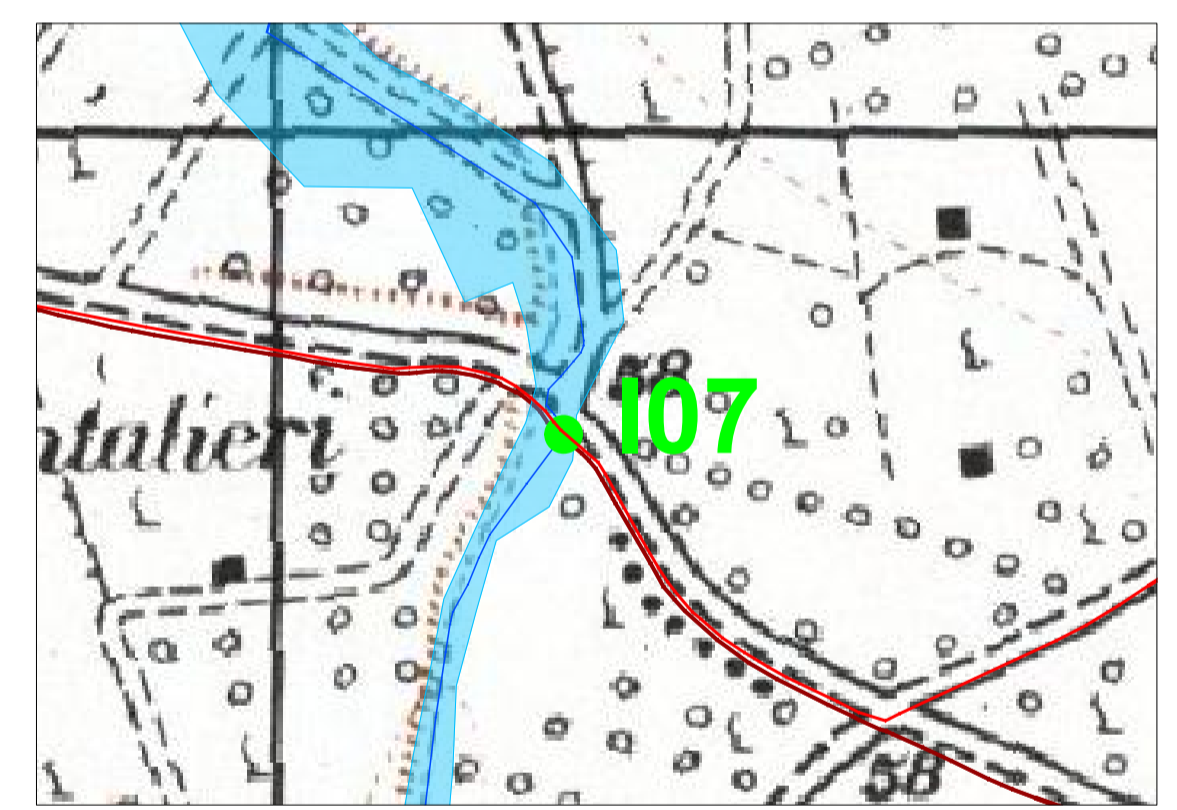


Layout interfezenze su CTR

Scala 1:15.000



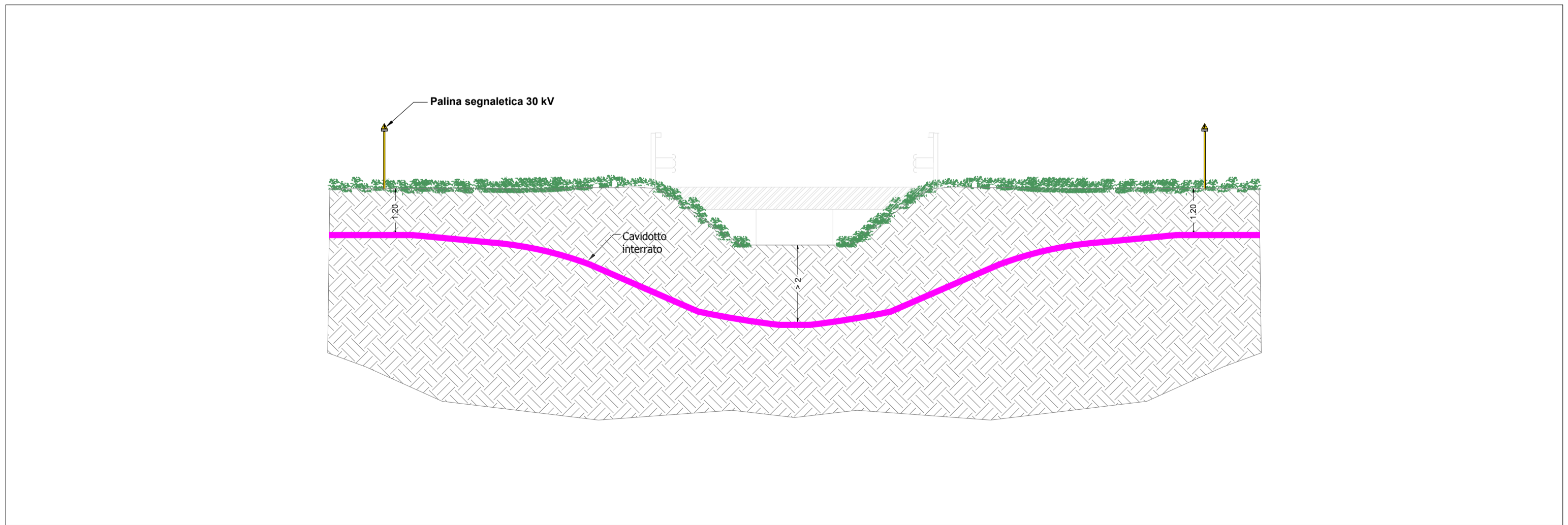
Scala 1:5.000



Scala 1:5.000



Rappresentazione fotografica I06



INTERFERENZA I06-107 - Particolare tipologico attraversamento corso d'acqua della RER

Scala 1:100



Rappresentazione fotografica I07