

NOTE / TIMBRI

1. VEDERE SEZIONI E VISTE NEL FOGLIO 2-3 E 4,

PROGETTISTI

Ingegnere
Michele Di stefano
(per NRG Plus Italia S.r.l.)
mdistefano@nrgplus.global

Responsabile tecnico
Ingegnere
Maurizio De Donno
(per NRG Plus Italia S.r.l.)
mdedonno@nrgplus.global



IL PROMOTORE:

LEGENDA

- LIMITE LOTTO
- FASCIA DI MITIGAZIONE
- RECINZIONE
- PV AREA
- VIABILITÀ INTERNA
- INGRESSO
- PORTONE D' ACCESSO
- CABINA DI RICEZIONE SEZIONAMENTO E CONTROLLO
- CABINA TRASFORMAZIONE BT/AT
- PANNELLI FOTOVOLTAICI VELA 2P30
- PANNELLI FOTOVOLTAICI VELA 2P15
- 1-2-... IDENTIFICAZIONE CABINA TRASFORMAZIONE BT/AT
- 1-2-... IDENTIFICAZIONE AREA MODULI FOTOVOLTAICI
- RESTRIZIONE CONDOTTA IDRICA ADDUTTORE
- RESTRIZIONE CONDOTTA IDRICA COMIZIALE
- RESTRIZIONE CONDOTTA IDRICA RIPARTITORE
- RETICOLO IDRICO

REV	DATA	DESCRIZIONE	PREP.	DISEG.	VERIF.	APPR.
0	16/12/22	EMISSIONE FINALE	C.M	R.S	R.V	M.DD
B	16/12/22	COMMENTI INCORPORATI	H.M	R.S	R.V	M.DD
A	13/10/22	EMISSIONE INIZIALE	H.M	R.S	R.V	M.DD

IL PROMOTORE:
HF 1 S.R.L.
Largo Guido Donegani, 2 - 20121 MILANO (MI)
C.F e P.IVA: 06938210827
PEC: hf1@pec.it
Codice Cliente:

PROGETTO:
IMPIANTO AGRIVOLTAICO SERRACAPRIOLA 40.0

DOCUMENTI:
PROFILI ALTIMETRICI DELL' IMPIANTO

LOCALIZZAZIONE	INFORMAZIONE DI PROGETTO	FASE
CITTA': SERRACAPRIOLA PROVINCIA: FOGGIA REGIONE: PUGLIA	SORGENTE: SOLARE PAC[MW]: 40,00 PDC[MWp]: 42,84	AREA[m²]: 61,37 GCR[%]: 48,49

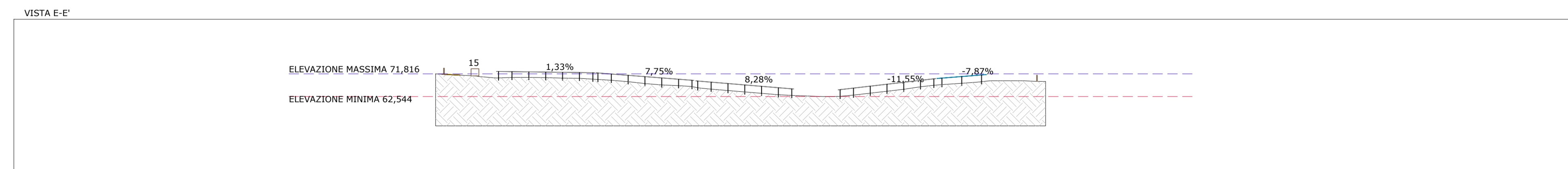
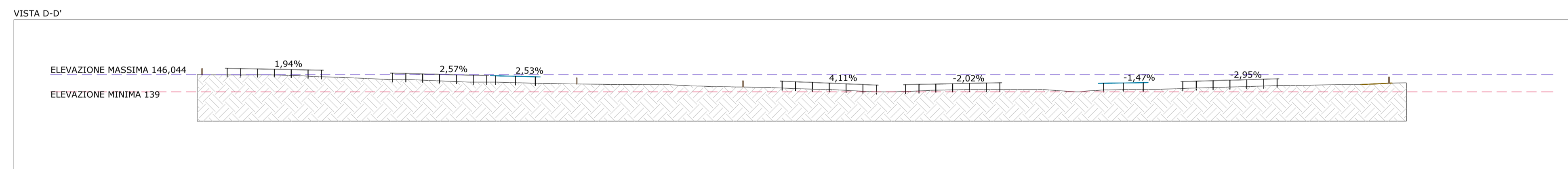
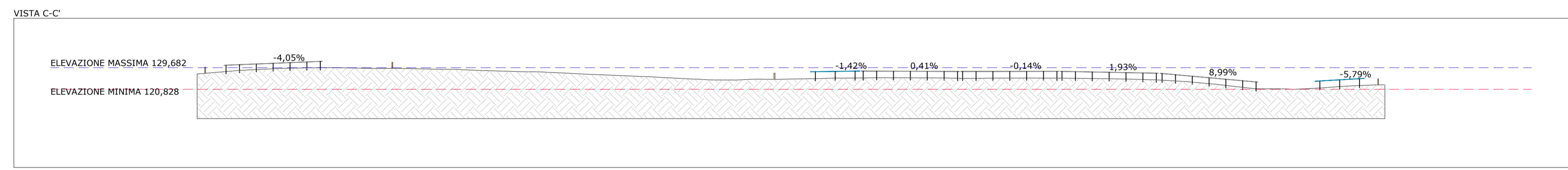
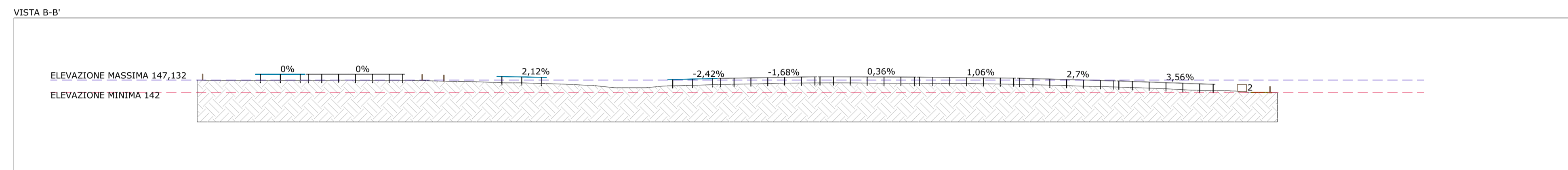
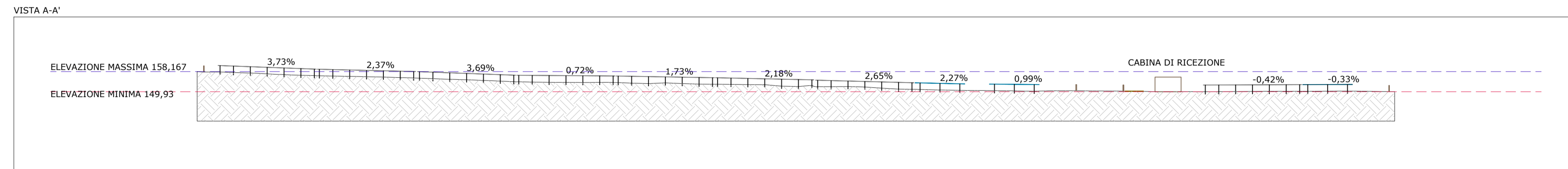
COORDINATE		DETTAGLI DI PROGETTO	
LAT: 41,80° LONG: 15,18° ALT[m]: 95	N.PAN: 71,400 P.PAN[Wp]: 600 STRU: TRACKER	N.INV: 146 P.INV[kVA]: 330/300@40°C INCL: -6°	PITCH[m]: 9,00 N.STR: 1,044(2P30) 292(2P15)

PREPARATO	DISEGNATO	VERIFICATO	APPROVATO	NOME	REGISTRAZIONE	FIRMA	DATA
-	-	-	-	-	-	-	16/12/22
-	-	-	-	-	-	-	16/12/22
-	-	-	-	-	-	-	16/12/22

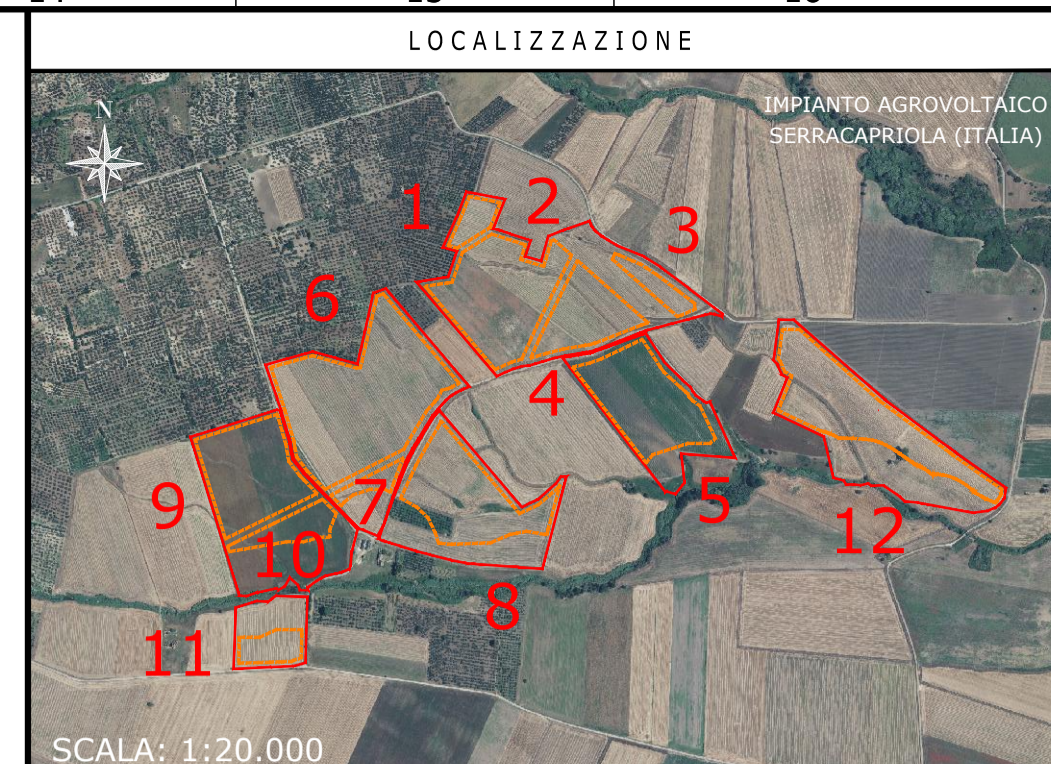
TAVOLA No	SCALA	IMPIANTO	D. T. S. I. DOC.	REV.	FASE	EMI.
1 DI 4	1:4,000	IMPIANTO	D. T. S. I. DOC.	REV.	FASE	EMI.

IMPIANTO AGRIVOLTAICO SERRACAPRIOLA
PROFILI ALTIMETRICI DELL' IMPIANTO
DIMENSIONI IN m / SCALA 1:4,000

PROFILO ALTIMETRICO - VISTA ASSE NORD-SUD



IMPIANTO AGROVOLTAICO SERRACAPRIOLA
PROFILI ALTIMETRICI DELL'IMPIANTO
DIMENSIONI IN m / SCALA 1:1,250



NOTE / TIMBRI

PROGETTISTI

Ingegnere
Michele Di stefano
(per NRG Plus Italia S.r.l.)
mdistefano@nrgplus.global

Responsabile tecnico
Ingegnere
Maurizio De Donno
(per NRG Plus Italia S.r.l.)
mdedonno@nrgplus.global

IL PROMOTORE:

LEGENDA

- LIMITE LOTTO
- - - PV AREA
- 1-2-... IDENTIFICAZIONE
- AREA MODULI FOTOVOLTAICI
- STRADA
- TERRENO
- STRUTTURA PANNELLI FOTOVOLTAICI VELA 2P30
- STRUTTURA PANNELLI FOTOVOLTAICI VELA 2P15
- CABINA BT/AT
- XX,YY% PENDENZA
- RECINZIONE

0	16/12/22	EMISSIONE FINALE	C.M	R.S	R.V	M.DD
B	16/12/22	COMMENTI INCORPORATI	H.M	R.S	R.V	M.DD
A	13/10/22	EMISSIONE INIZIALE	H.M	R.S	R.V	M.DD
REV	DATA	DESCRIZIONE	PREP.	DISEG.	VERIF.	APPR.

IL PROMOTORE:
Codice Cliente:

PROGETTO:
IMPIANTO AGRIVOLTAICO SERRACAPRIOLA 40.0

DOCUMENTI:
PROFILI ALTIMETRICI DELL'IMPIANTO

LOCALIZZAZIONE	INFORMAZIONE DI PROGETTO	FASE
CITTA': SERRACAPRIOLA	SORGENTE: SOLARE	AREA[M ²]: 61,37
PROVINCIA: FOGGIA	PAC[MW]: 40,00	GCR[%]: 48,49
REGIONE: PUGLIA	PDC[MWp]: 42,84	PERMESSI
COORDINATE		
LAT: 41,80°	N.PAN: 71,400	N.INV: 146
LONG: 15,18°	P.PAN[Wp]: 600	P.INV[KVA]: 330/300@40°C
ALT[m]: 95	STRU: TRACKER	INCL: +60°
PITCH[m]: 9,00		
N.STR: 1,044(2P30)		
N.STR: 292(2P15)		
NOME		
REGISTRAZIONE	FIRMA	DATA
PREPARATO	-	-
DISEGNATO	-	-
VERIFICATO	-	-
APPROVATO	-	-
TAVOLA No	SCALA	IMPIANTO
2 DI 4	1:1,250	D. T. S. I. DOC. REV. FASE EMI.
I T 2 I S I C I L C I 5 7 R I O I P I R E		

PROFILO ALTIMETRICO - SEZIONE ASSE EST-OVEST

VISTA F-F'

ELEVAZIONE MASSIMA 165,667
ELEVAZIONE MINIMA 133,406

VISTA G-G'

ELEVAZIONE MASSIMA 154,891
ELEVAZIONE MINIMA 125

VISTA G-G'

ELEVAZIONE MASSIMA 154,891
ELEVAZIONE MINIMA 125

VISTA H-H'

ELEVAZIONE MASSIMA 130,053
ELEVAZIONE MINIMA 123,667

IMPIANTO AGROVOLTAICO SERRACAPRIOLA
PROFILI ALTIMETRICI DELL'IMPIANTO
DIMENSIONI IN m / SCALA 1:1,250

FORMATO "A1" (841x594mm) - FR3/SIPR1

LOCALIZZAZIONE



SCALA: 1:20.000

NOTE / TIMBRI

PROGETTISTI

Ingegnere
Michele Di stefano
(per NRG Plus Italia S.r.l.)
mdistefano@nrgplus.global

Responsabile tecnico
Ingegnere
Maurizio De Donno
(per NRG Plus Italia S.r.l.)
mdedonno@nrgplus.global



IL PROMOTORE:

LEGENDA

- LIMITE LOTTO
- PV AREA
- 1-2-3-4 IDENTIFICAZIONE AREA MODULI FOTVOLTAICI
- STRADA
- TERRENO
- PANNELLI FOTVOLTAICI VELA 2P30
- PANNELLI FOTVOLTAICI VELA 2P15
- CABINA BT/AT
- RECINZIONE

REV	DATA	DESCRIZIONE	PREP.	DISEG.	VERIF.	APPR.
0	16/12/22	EMISSIONE FINALE	C.M	R.S	R.V	M.DD
B	16/12/22	COMMENTI INCORPORATI	H.M	R.S	R.V	M.DD
A	13/10/22	EMISSIONE INIZIALE	H.M	R.S	R.V	M.DD

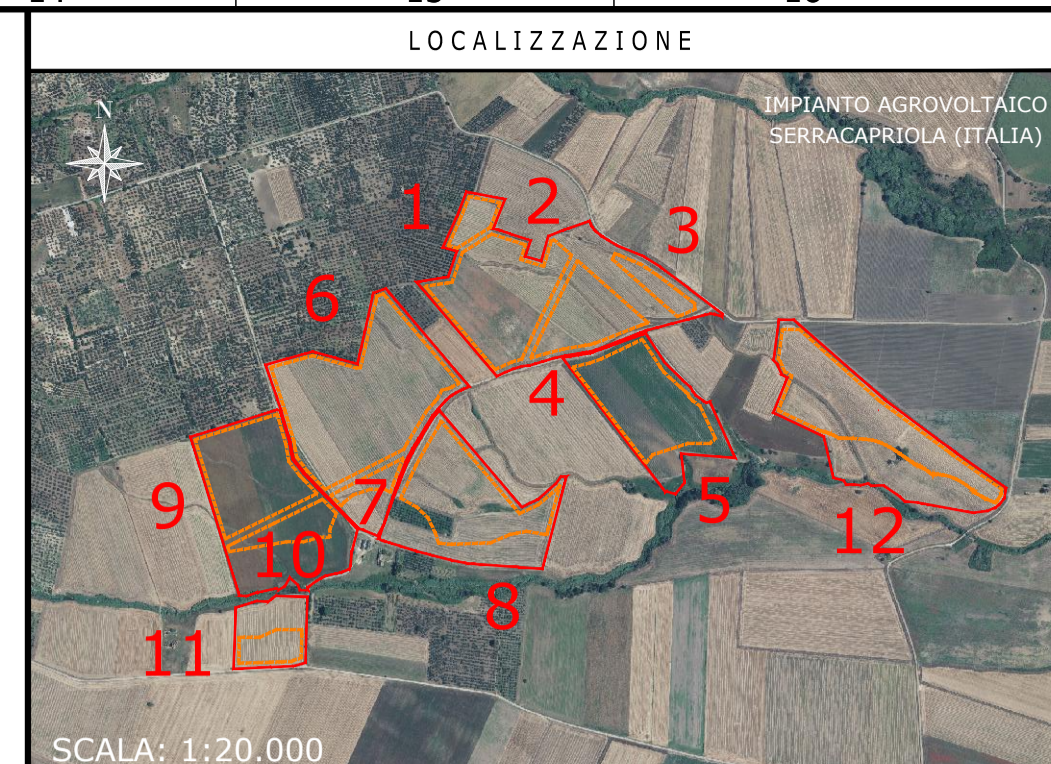
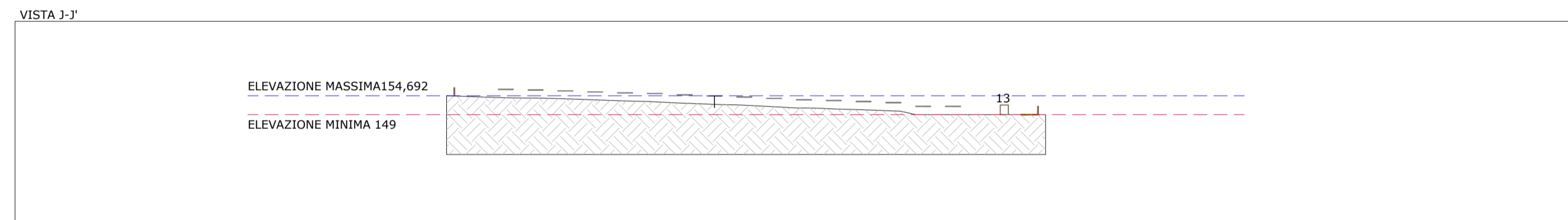
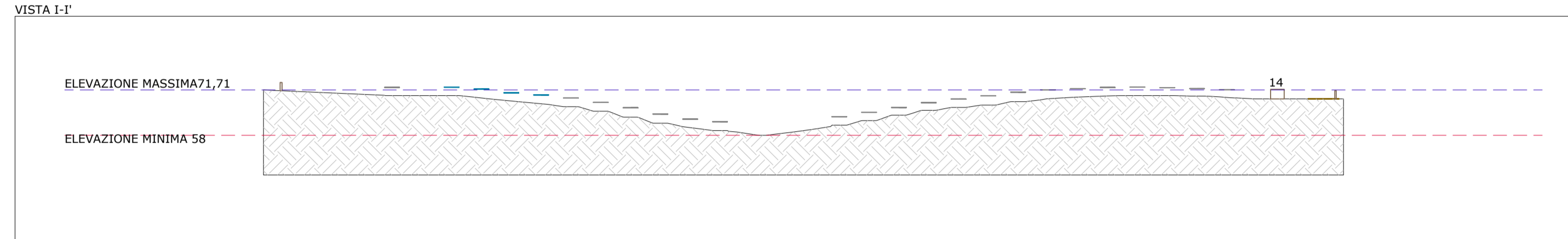
IL PROMOTORE:	
Codice Cliente:	

PROGETTO:
IMPIANTO AGRIVOLTAICO SERRACAPRIOLA 40.0

DOCUMENTI:
PROFILI ALTIMETRICI DELL'IMPIANTO

LOCALIZZAZIONE		INFORMAZIONE DI PROGETTO		FASE	
CITTA': SERRACAPRIOLA	SORGENTE: SOLARE	AREA[Mq]: 61,37	AREA[Mq]: 61,37	PERMESSI	
PROVINCIA: FOGGIA	PAC[MW]: 40,00	GCR[%]: 48,49	GCR[%]: 48,49		
REGIONE: PUGLIA	PDC[MWp]: 42,84				
COORDINATE		DETTAGLI DI PROGETTO			
LAT: 41,80°	N.PAN: 71,400	N.INV: 146	PITCH[m]: 9,00		
LONG: 15,18°	P.PAN[Wp]: 600	P.INV[kVA]: 330/300@40°C	N.STR: 1,044(2P30)		
ALT[m]: 95	STRU: TRACKER	INCL: +60°	N.STR: 292(2P15)		
NOME		REGISTRAZIONE		FIRMA	
PREPARATO					16/12/22
DISEGNATO					16/12/22
VERIFICATO					16/12/22
APPROVATO					16/12/22
TAVOLA No	SCALA	IMPIANTO	D. T. S. I. DOC.	REV.	FASE
3 di 4	1:1,250				EMI.

PROFILO ALTIMETRICO - SEZIONE ASSE EST-OVEST



NOTE / TIMBRI

PROGETTISTI

Ingegnere
Michele Di stefano
(per NRG Plus Italia S.r.l.)
mdistefano@nrgplus.global

Responsabile tecnico
Ingegnere
Maurizio De Donno
(per NRG Plus Italia S.r.l.)
mdedonno@nrgplus.global

IL PROMOTORE:

LEGENDA

- LIMITE LOTTO
- - - PV AREA
- 1-2-... IDENTIFICAZIONE AREA MODULI FOTVOLTAICI
- STRADA
- ▨ TERRENO
- ▨ PANNELLI FOTVOLTAICI VELA 2P30
- ▨ PANNELLI FOTVOLTAICI VELA 2P15
- PALI
- CABINA BT/AT
- ▭ RECINZIONE

REV	DATA	DESCRIZIONE	PREP.	DISSEG.	VERIF.	APPR.
0	16/12/22	EMISSIONE FINALE	C.M	R.S	R.V	M.DD
B	16/12/22	COMMENTI INCORPORATI	H.M	R.S	R.V	M.DD
A	13/10/22	EMISSIONE INIZIALE	H.M	R.S	R.V	M.DD

IL PROMOTORE:

Codice Cliente:

PROGETTO:
IMPIANTO AGRIVOLTAICO SERRACAPRIOLA 40.0

DOCUMENTI:
PROFILI ALTIMETRICI DELL'IMPIANTO

LOCALIZZAZIONE	INFORMAZIONE DI PROGETTO	FASE
CITTA': SERRACAPRIOLA PROVINCIA: FOGGIA REGIONE: PUGLIA	SORGENTE: SOLARE PAC[MW]: 40,00 PDC[MWp]: 42,84	AREA[m²]: 61,37 GCR[%]: 48,49
PERMESSI		

COORDINATE		DETTAGLI DI PROGETTO	
LAT: 41,80°	N.PAN: 71,400	N.INV: 146	PITCH[m]: 9,00
LONG: 15,18°	P.PAN[Wp]: 600	P.INV[kVA]: 330/300@40°C	N.STR: 1,044(2P30)
ALT[m]: 95	STRU: TRACKER	INCL: +60°	292(2P15)

PREPARATO	DISEGNATO	VERIFICATO	APPROVATO	REGISTRAZIONE	FIRMA	DATA
-	-	-	-	-	-	16/12/22
-	-	-	-	-	-	16/12/22
-	-	-	-	-	-	16/12/22
-	-	-	-	-	-	16/12/22

TAVOLA No	SCALA	IMPIANTO	D. T. S. I. DOC.	REV.	FASE	EMI.
4 DI 4	1:1,250	IMPIANTO	D. T. S. I. DOC.	REV.	FASE	EMI.

IMPIANTO AGROVOLTAICO SERRACAPRIOLA
PROFILI ALTIMETRICI DELL'IMPIANTO
DIMENSIONI IN m / SCALA 1:1,250

QUESTO DOCUMENTO È PROPRIETÀ DI RENERGIA. È SEVERAMENTE VIETATO RIPRODURRE QUESTO DOCUMENTO, IN TUTTO O IN PARTE, E FORNIRE AD ALTRI QUALSIASI INFORMAZIONI CORRELATE SENZA IL PREVENTIVO CONSENSO SCRITTO DI RENERGIA.