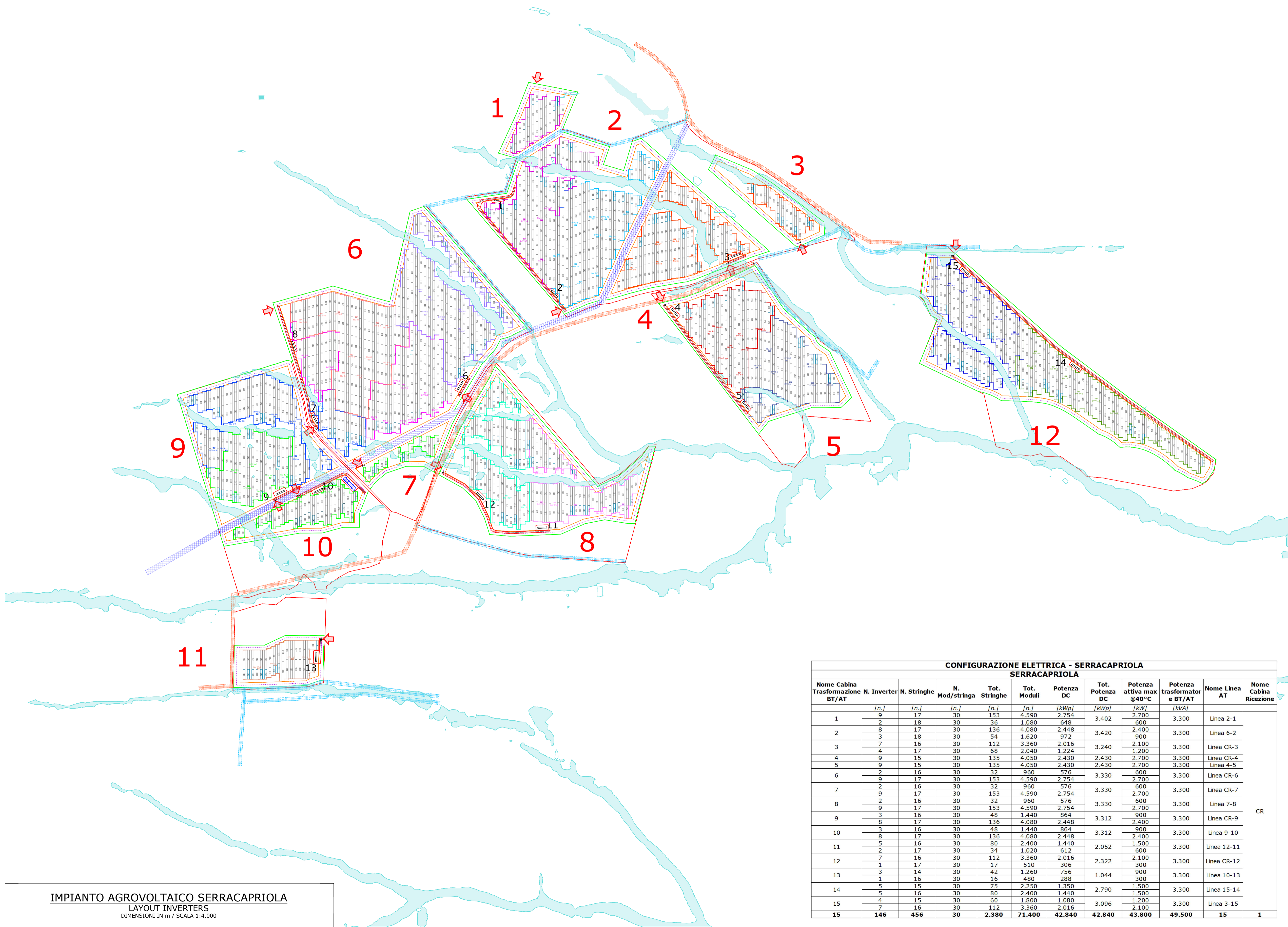
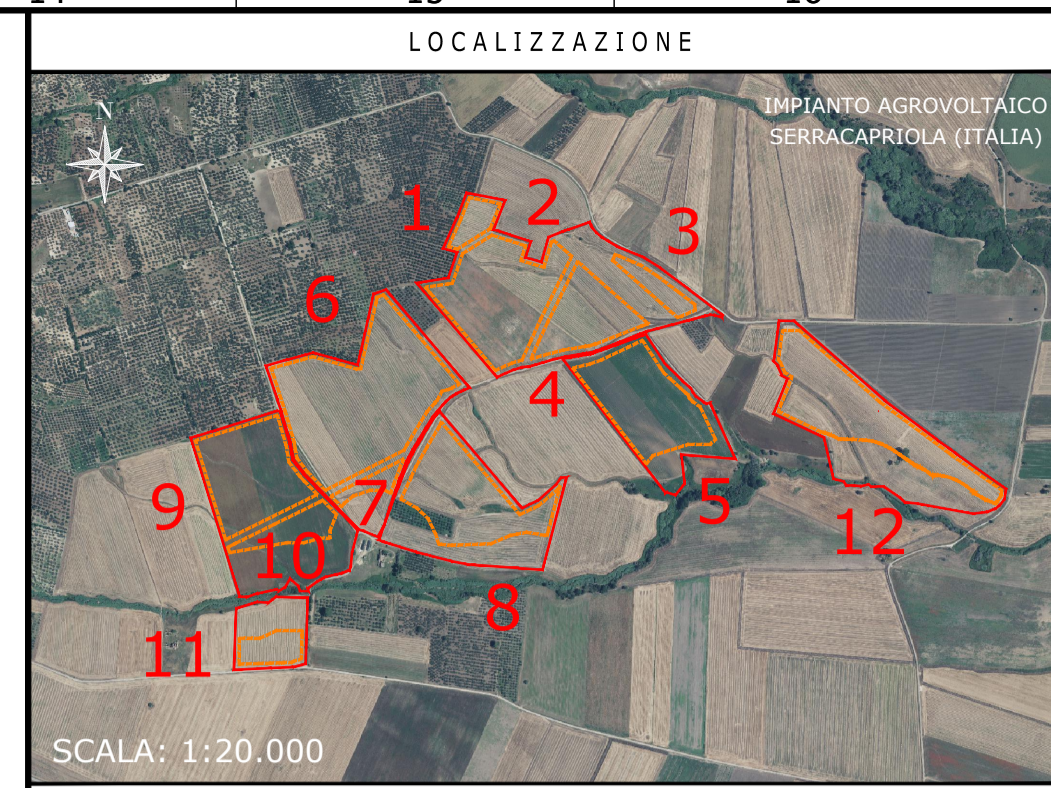


**IMPIANTO AGROVOLTAICO**  
**SERRACAPRIOLA - 42,84 MWp**

TILT +60°, AZIMUT 0°, PITCH 9,0 m  
 INVERTER HUAWEI SUN2000-330KTL-H1  
 MODULI FOTOVOLTAICI TRINA SOLAR TSM-600DEG20C.20  
 POTENZA FOTOVOLTAICA: 42.840 kWp  
 2.380 STRINGHE FOTOVOLTAICHE DA 30 MODULI FOTOVOLTAICI  
 NUMERO MODULI FOTOVOLTAICI: 71.400  
 STRUTTURE TRACKER: 1.044 ELEMENTI 2P30, 292 ELEMENTI 2P15  
 NUMERO TOTALE INVERTER: 146  
 NUMERO TOTALE CABINE DI TRASFORMAZIONE BT/AT: 15



NOTE / TIMBRI

**PROGETTISTI**

Ingegnere  
 Michele Di stefano  
 (per NRG Plus Italia S.r.l.)  
 mdistefano@nrgplus.global

**Responsabile tecnico**  
 Ingegnere  
 Maurizio De Donno  
 (per NRG Plus Italia S.r.l.)  
 mdedonno@nrgplus.global



IL PROMOTORE:

**LEGENDA**

—	LIMITE LOTTO	—	AREA VELE CABINA "X"
—	FASCIA DI MITIGAZIONE	1-2-...	IDENTIFICAZIONE AREA MODULI FOTOVOLTAICI
—	RECINZIONE	1-2-...	IDENTIFICAZIONE CABINA TRASFORMAZIONE BT/AT
—	PV AREA	—	RESTRIZIONE CONDOTTA IDRICA ADDUTTORE
—	VIABILITÀ INTERNA	—	RESTRIZIONE CONDOTTA IDRICA COMIZIALE
↔	INGRESSO	—	RESTRIZIONE CONDOTTA IDRICA RIPARTITORE
↔	PORTONE D' ACCESSO	—	
—	CABINA DI RICEZIONE SEZIONAMENTO E CONTROLLO	—	
—	CABINA TRASFORMAZIONE BT/AT	—	
—	PANNELLI FOTOVOLTAICI VELA 2P30	—	
—	PANNELLI FOTOVOLTAICI VELA 2P15	—	
—	INVERTER	—	
XX-YY-ZZ	RIFERIMENTO COLLEGAMENTO STRINGA	—	
—	STRINGHE	—	
—	INVERTER	—	
—	CABINA TRASFORMAZIONE	—	

**CONFIGURAZIONE ELETTRICA - SERRACAPRIOLA**

Nome Cabina Trasformazione BT/AT	N. Inverter	N. Stringhe	N. Mod/stringa	Tot. Stringhe	Tot. Moduli	Potenza DC	Tot. Potenza DC	Potenza attiva max @40°C	Potenza trasformatore BT/AT	Nome Linea AT	Nome Cabina Ricezione
[n.]	[n.]	[n.]	[n.]	[n.]	[n.]	[kWp]	[kWp]	[kW]	[kVA]		
1	9	17	30	153	4.590	2.754	3.402	2.700	3.300	Linea 2-1	
2	18	30	36	1.050	648	960	3.420	600	3.300	Linea 6-2	
3	7	16	30	112	3.360	2.016	3.240	2.100	3.300	Linea CR-3	
4	4	17	30	68	2.040	1.224	3.240	1.200	3.300	Linea CR-4	
4	9	15	30	135	4.050	2.430	2.700	2.700	3.300	Linea CR-4	
5	9	15	30	135	4.050	2.430	2.430	2.430	3.300	Linea 4-5	
6	2	16	30	32	960	576	3.330	600	3.300	Linea CR-6	
6	9	17	30	153	4.590	2.754	2.700	2.700	3.300	Linea CR-6	
7	2	16	30	32	960	576	3.330	600	3.300	Linea CR-7	
7	9	17	30	153	4.590	2.754	2.700	2.700	3.300	Linea CR-7	
8	3	16	30	48	1.440	864	3.330	900	3.300	Linea 7-8	
8	9	17	30	153	4.590	2.754	3.330	2.700	3.300	Linea 7-8	
9	3	16	30	48	1.440	864	3.312	900	3.300	Linea CR-9	
9	8	17	30	136	4.080	2.448	3.312	2.400	3.300	Linea CR-9	
10	3	16	30	48	1.440	864	3.312	900	3.300	Linea 9-10	
10	8	17	30	136	4.080	2.448	3.312	2.400	3.300	Linea 9-10	
5	16	30	80	2.400	1.440	1.500	3.300	1.500	3.300	Linea 10-13	
5	15	30	75	2.250	1.350	1.500	3.300	1.500	3.300	Linea 10-13	
14	5	16	30	80	2.400	1.440	2.790	1.500	3.300	Linea 15-14	
14	1	16	30	48	1.440	864	3.096	1.200	3.300	Linea 15-14	
15	7	16	30	112	3.360	2.016	2.100	300	3.300	Linea 3-15	
15	146	456	30	2.380	71.400	42.840	42.840	43.800	49.500	15	1

**IMPIANTO AGROVOLTAICO SERRACAPRIOLA**  
 LAYOUT INVERTERS  
 DIMENSIONI IN m / SCALA 1:4.000

REV	DATA	DESCRIZIONE	PREP.	DISEG.	VERIF.	APPR.
0	19/12/22	EMISSIONE FINALE	D.G.	J.G.	L.P.	M.DD
B	15/12/22	COMMENTI INCORPORATI	O.P.	J.G.	L.P.	M.DD
A	18/10/22	EMISSIONE INIZIALE	O.P.	J.G.	L.P.	M.DD

IL PROMOTORE:  
 HF 1 S.R.L.  
 Largo Guido Donegani, 2 - 20121 MILANO (MI)  
 C.F e P.IVA: 06938210827  
 PEC: hf1@pec.it  
 Codice Cliente:

PROGETTO:  
**IMPIANTO AGRIVOLTAICO SERRACAPRIOLA 40.0**

DOCUMENTI:  
**LAYOUT INVERTERS**

LOCALIZZAZIONE	INFORMAZIONE DI PROGETTO	FASE
CITTA': SERRACAPRIOLA PROVINCIA: FOGGIA REGIONE: PUGLIA	SORGENTE: SOLARE PAC(MW): 40,00 PDC(MWp): 42,84	AREA[m²]: 61,37 GCR[m²]: 48,49
COORDINATE		
LAT: 41,80° LONG: 15,18° ALT(m): 95	N.PAN: 71,400 P.PAN(W): 600 STRU: TRACKER	N.INV: 146 P.INV(kVA): 330/300@40°C INCL: +60°
PITCH(m): 9,00 N.STR: 1,044(2P30) 292(2P15)		
PREPARATO	REGISTRAZIONE	DATA
DISEGNATO		
VERIFICATO		
APPROVATO		