

**IMPIANTO AGROVOLTAICO**  
**SERRACAPRIOLA - 42,84 MWp**  
 TILT +60°, AZIMUT 0°, PITCH 9,0 m  
 INVERTER HUAWEI SUN2000-330KTL-H1  
 MODULI FOTOVOLTAICI TRINA SOLAR TSM-600DEG20C.20  
 POTENZA FOTOVOLTAICA: 42.840 kWp  
 2.380 STRINGHE FOTOVOLTAICHE DA 30 MODULI FOTOVOLTAICI  
 NUMERO MODULI FOTOVOLTAICI: 71.400  
 STRUTTURE TRACKER: 1.044 ELEMENTI 2P30, 292 ELEMENTI 2P15  
 NUMERO TOTALE INVERTER: 146  
 NUMERO TOTALE CABINE DI TRASFORMAZIONE BT/AT: 15



SCALA: 1:20.000

NOTE / TIMBRI

**PROGETTISTI**  
 Ingegnere  
 Michele Di stefano  
 (per NRG Plus Italia S.r.l.)  
 mdistefano@nrgplus.global

**Responsabile tecnico**  
 Ingegnere  
 Maurizio De Donno  
 (per NRG Plus Italia S.r.l.)  
 mdedonno@nrgplus.global

IL PROMOTORE:

**LEGENDA**

—	LIMITE LOTTO	●	PALI ILLUMINAZIONE
—	FASCIA DI MITIGAZIONE	●	PALI VIDEOSORVEGLIANZA
—	RECINZIONE	●	BARRIERA RX
—	PV AREA	●	BARRIERA TX
—	VIABILITÀ INTERNA	●	IDENTIFICAZIONE AREA MODULI FOTOVOLTAICI
—	CAVO MT CABINA BT/AT	1-2-...	IDENTIFICAZIONE CABINA TRASFORMAZIONE BT/AT
—	CAVI BT	1-2-...	CAVIDOTTI BARRIERE MICROONDE
—	CAVIDOTTI BT PERIMETRALI	1-2-...	CAVIDOTTO CC (STRINGHE)
—	CAVIDOTTI BARRIERE MICROONDE	—	TOC
—	CAVIDOTTO CC (STRINGHE)	—	INGRESSO
—	TOC	—	PORTONE D' ACCESSO
—	INGRESSO	—	CABINA DI RICEZIONE SEZIONAMENTO E CONTROLLO
—	PORTONE D' ACCESSO	—	CABINA TRASFORMAZIONE BT/AT
—	CABINA DI RICEZIONE SEZIONAMENTO E CONTROLLO	—	INVERTER
—	CABINA TRASFORMAZIONE BT/AT	—	
—	INVERTER	—	

REV	DATA	DESCRIZIONE	PREP.	DISEG.	VERIF.	APPR.
0	19/12/22	EMISSIONE FINALE	D.G.	J.G.	L.P.	M.DD
B	16/12/22	COMMENTI INCORPORATI	D.G.	J.G.	L.P.	M.DD
A	18/10/22	EMISSIONE INIZIALE	D.G.	J.G.	L.P.	M.DD

IL PROMOTORE:  
 HF 1 S.R.L.  
 Largo Guido Donegani, 2 - 20121 MILANO (MI)  
 C.F e P.IVA: 06938210827  
 PEC: hf1@pec.it  
 Codice Cliente:

PROGETTO:  
**IMPIANTO AGRIVOLTAICO SERRACAPRIOLA 40.0**

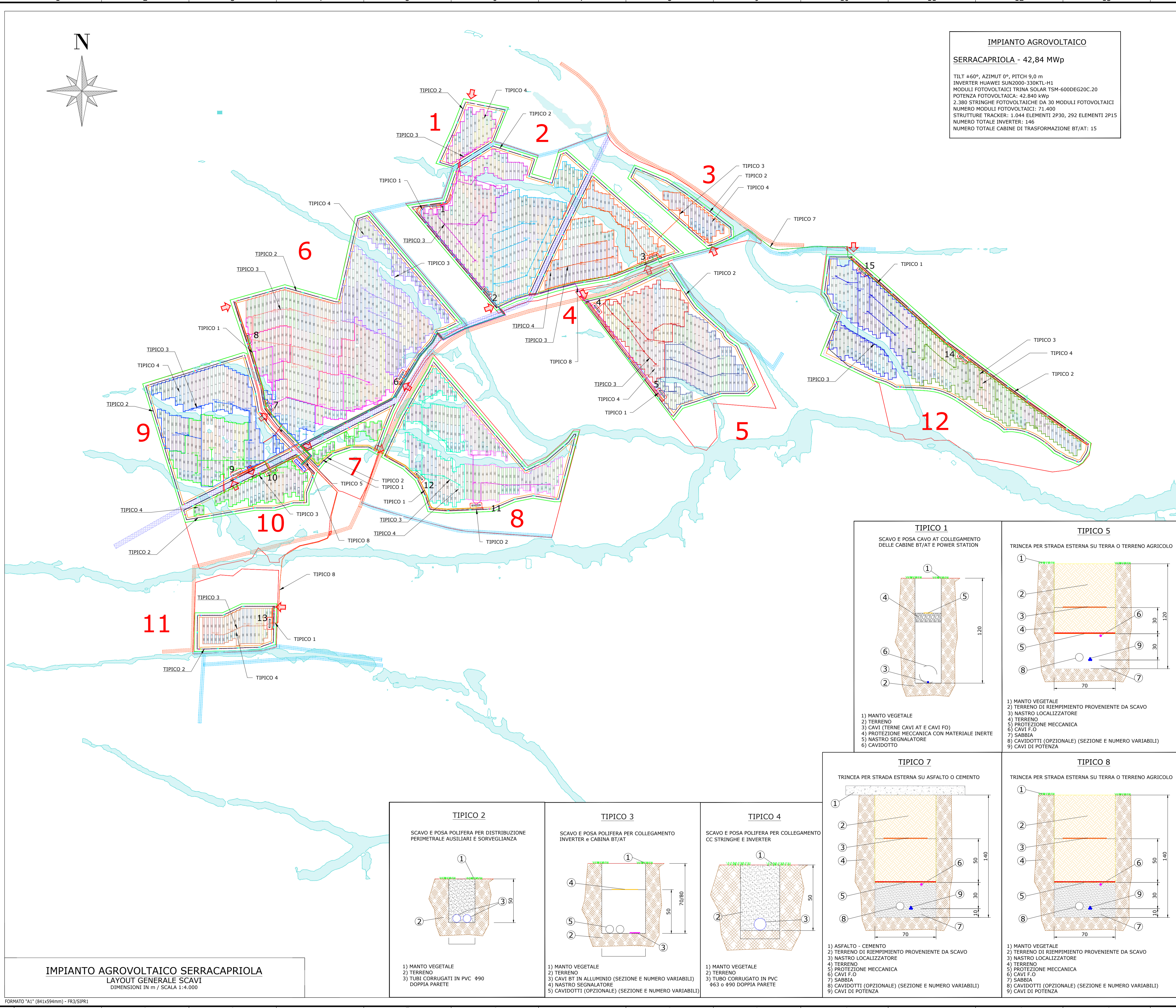
DOCUMENTI:  
 LAYOUT GENERALE SCAVI

LOCALIZZAZIONE	INFORMAZIONE DI PROGETTO	FASE
CITTA' - SERRACAPRIOLA	SORGENTE: SOLARE	PERMESSI
PROVINCIA: FOGGIA	AREA[Mq]: 61,37	
REGIONE: PUGLIA	PAC[MW]: 40,00	
	GCR[%]: 48,49	
	PDC[MWp]: 42,84	

COORDINATE	DETTAGLI DI PROGETTO
LAT: 41,80°	N.PAN: 71,400
LONG: 15,18°	N.INV: 146
ALT[m]: 95	P.PAN[Wp]: 600
	STRUT: TRACKER
	P.INV[KVA]: 330/300@40°C
	INCL: +60°
	N.STR: 1,044(2P30)
	292(2P15)

PREPARATO	NOME	REGISTRAZIONE	FIRMA	DATA
DISEGNATO	-	-	-	19/12/22
VERIFICATO	-	-	-	19/12/22
APPROVATO	-	-	-	19/12/22

TAVOLA No 13  
 SCALA 1:4.000  
 IMPIANTO SERRACAPRIOLA  
 D. T. S. DOC. REV. FASE EMI.



**IMPIANTO AGROVOLTAICO SERRACAPRIOLA**  
 LAYOUT GENERALE SCAVI  
 DIMENSIONI IN m / SCALA 1:4.000

FORMATO "A1" (841x594mm) - FR3/SIPR1

