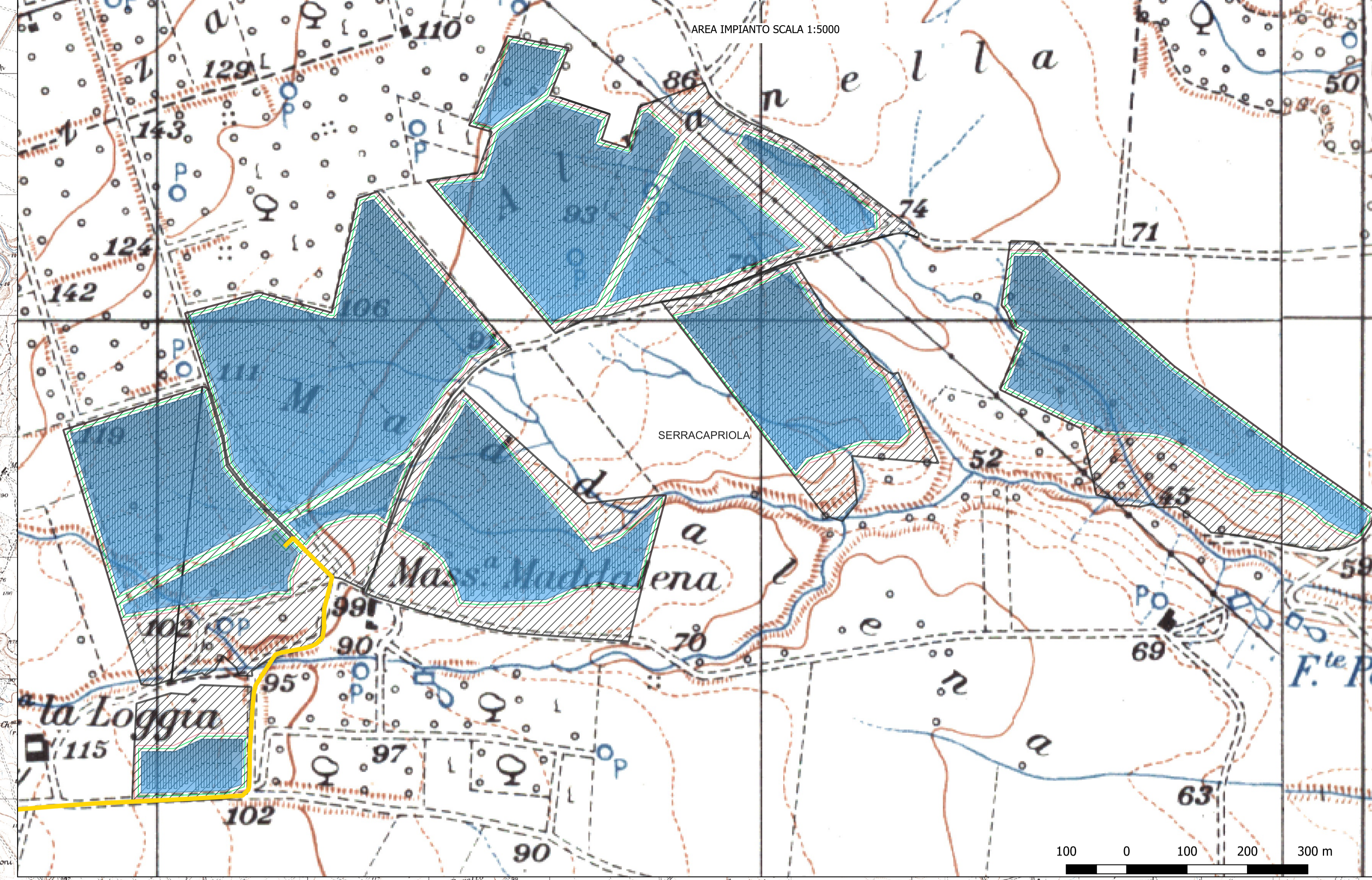
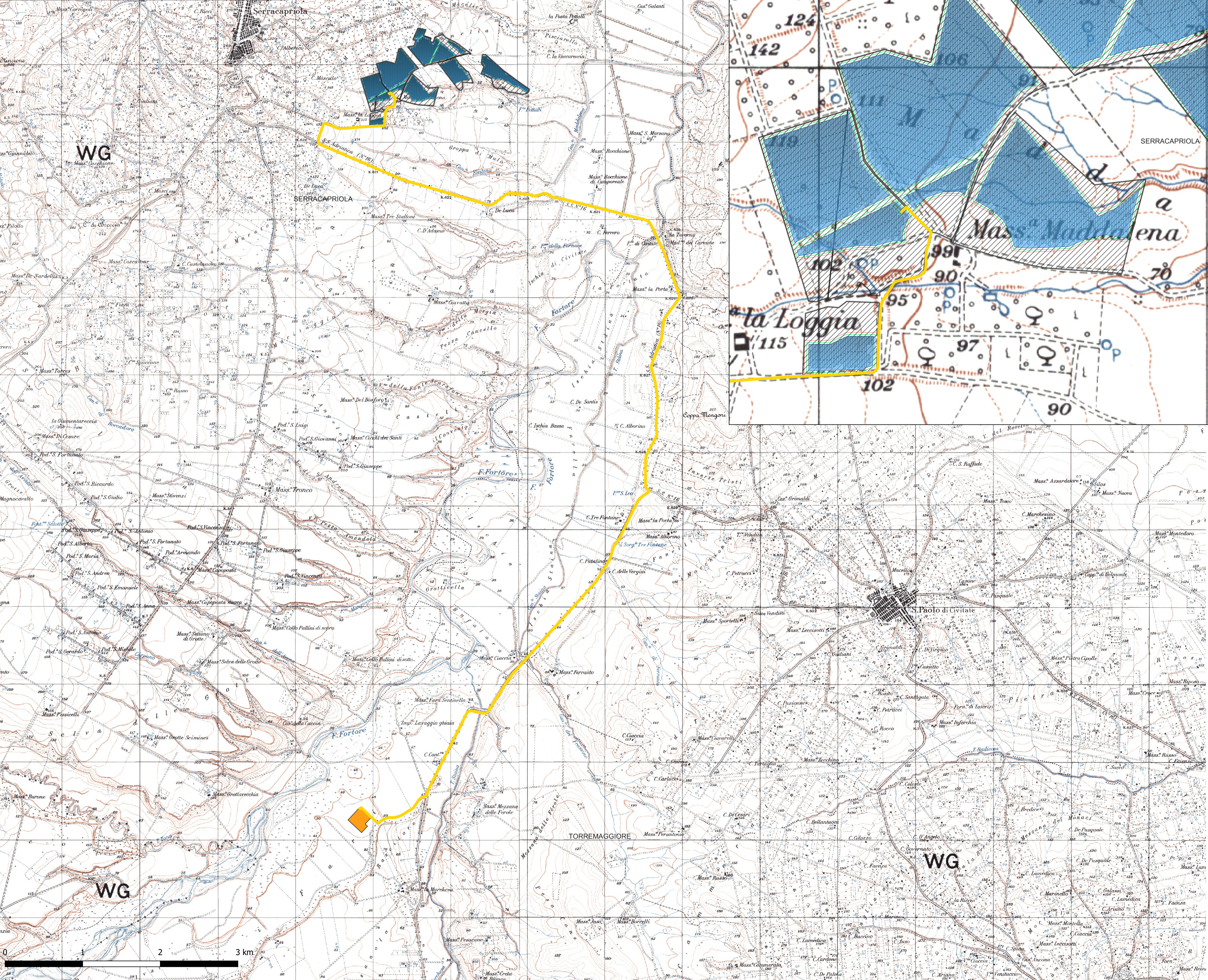


# Impianto Agrivoltaico "SERRACAPRIOLA 40.0"

- SERRACAPRIOLA**
- 54232A\_cavidotto
  - stazione
  - aree contrattualizzate
  - campi FV



AREA IMPIANTO SCALA 1:5000



il tecnico:  
 arch. MICHELE ROBERTO LAPENNA  
 rr.architetti.br@gmail.com

*Michele Roberto Lapenna*

il Responsabile Tecnico Bell Fix Plus SRL:  
 ing. COSIMO TOTARO  
 elettrico@bellfixplus.it

*Cosimo Totaro*

IL PROMOTORE:  
**HF 1 S.R.L.**  
 Sede legale: Largo Guido Donegani, 2  
 MILANO (MI), 20121  
 pec: hf1@pec.it  
 Numero REA MI - 2666135 P.IVA 06938210827

PROGETTO: **Impianto Agrivoltaico "SERRACAPRIOLA 40.0"**

DOCUMENTI:  
 SC-40.0\_01 Corografia d'inquadramento dell'area su IGM

LOCALIZZAZIONE	INFORMAZIONE DI PROGETTO		FASE
CITTA': SERRACAPRIOLA	SORGENTE: SOLARE	AREA[Ha]: 61,37	progetto definitivo
PROVINCIA: FOGGIA	PACI[MW]: 40,00	GCR[%]: 49,82	
REGIONE: PUGLIA	PDCI[MWp]: 49,30		
COORDINATE		DETTAGLI DI PROGETTO	
LAT: 41,80°	N.PAN: 82.170	N.INV: 252	PITCH[m]: 9,00
LONG: 15,18°	P.PAN[Wp]: 600	P.INV[KVA]: 215/204@40°C	N.STR: 1.266 (2P30)
ALT[m]: 95	STRU: TRACKER	INCLI: ± 60°	207 (2P15)
	NOME	REGISTRAZIONE	FIRMA
PREPARATO	Michele Roberto LAPENNA		
DISEGNATO	Michele Roberto LAPENNA		
VERIFICATO	Michele Roberto LAPENNA		12/10/2022
APPROVATO	Michele Roberto LAPENNA		
	SCALA	1:25.000 - 1:5.000	