

Impianto Agrivoltaico "SERRACAPRIOLA 40.0"

- cavidotto
- stazione
- aree contrattualizzate
- campi FV

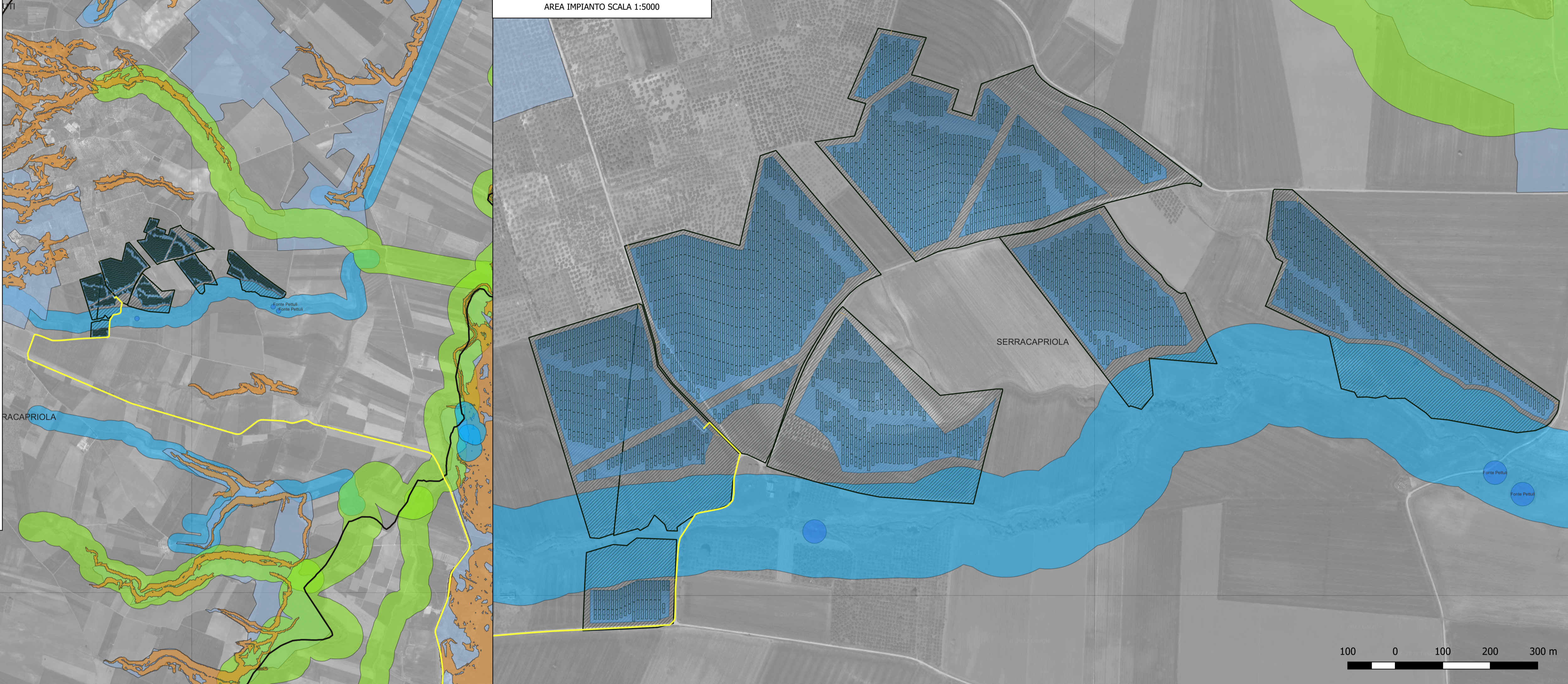
PPTR AGG 2022

6_1_1_GEOMORFOLOGICHE

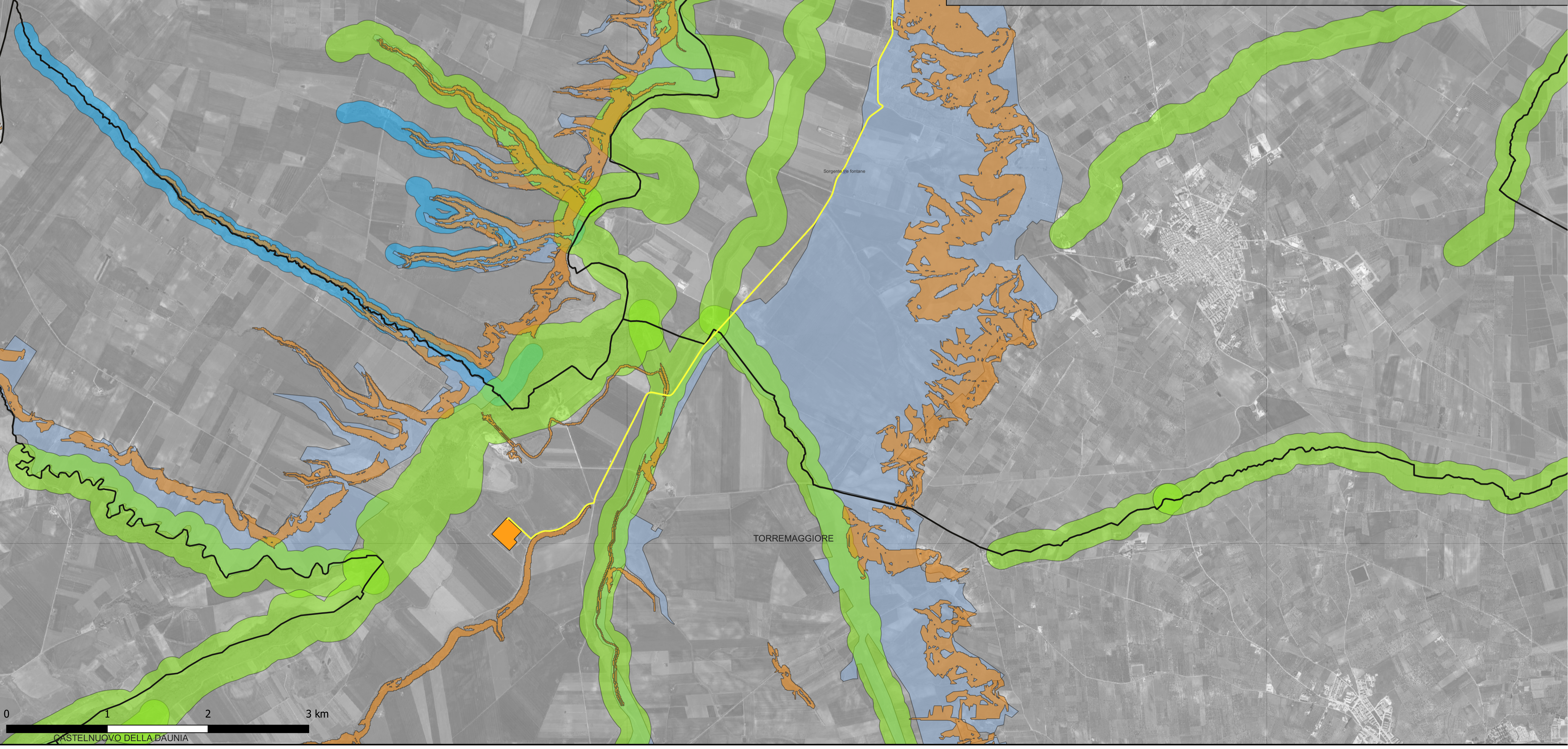
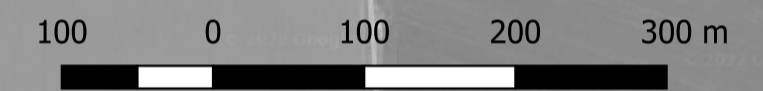
- UCP - Geositi (100m)
- UCP - Versanti

6_1_2_IDROLOGICHE

- BP - Fiumi-torrenti-corsi d'acqua acque pubbliche (150m)
- UCP - Aree soggette a vincolo idrogeologico
- UCP - Reticolo idrografico di connessione della R.E.R. (100m)
- UCP - Sorgenti (25m)



AREA IMPIANTO SCALA 1:5000



il tecnico:
 arch. MICHELE ROBERTO LAPENNA
 rr.architetti.br@gmail.com

Michele Roberto Lapenna

il Responsabile Tecnico Bell Fix Plus SRL:
 ing. COSIMO TOTARO
 elettrico@bellfixplus.it

Cosimo Totaro

IL PROMOTORE:
HF 1 S.R.L.
 Sede legale: Largo Guido Donegani, 2
 MILANO (MI), 20121
 pec: hf1@pec.it
 Numero REA MI - 2666135 P.IVA 06938210827

PROGETTO: **Impianto Agrivoltaico "SERRACAPRIOLA 40.0"**

DOCUMENTI:
 SC-40.0_05_A Tavola vincoli PPTR_A

LOCALIZZAZIONE	INFORMAZIONE DI PROGETTO		FASE
CITTÀ: SERRACAPRIOLA	SORGENTE: SOLARE	AREA[Ha]: 61,37	progetto definitivo
PROVINCIA: FOGGIA	PAC[MW]: 40,00	GCR[%]: 49,82	
REGIONE: PUGLIA	PDC[MWp]: 49,30		
COORDINATE		DETTAGLI DI PROGETTO	
LAT: 41,80°	N.PAN: 82.170	N.INV: 252	PITCH[m]: 9,00
LONG: 15,18°	P.PAN[Wp]: 600	P.INV[kVA]: 215/204@40°	N.STR: 1.266 (2P30)
ALT[m]: 95	STRU: TRACKER	INCLI: ± 60°	207 (2P15)
	REGISTRAZIONE		
	NO ME	FIRMA	DATA
PREPARATO	Michele Roberto LAPENNA		
DISIGNATO	Michele Roberto LAPENNA		
VERIFICATO	Michele Roberto LAPENNA		12/10/2022
APPROVATO	Michele Roberto LAPENNA		
	SCALA	1:25.000 - 1:5.000	