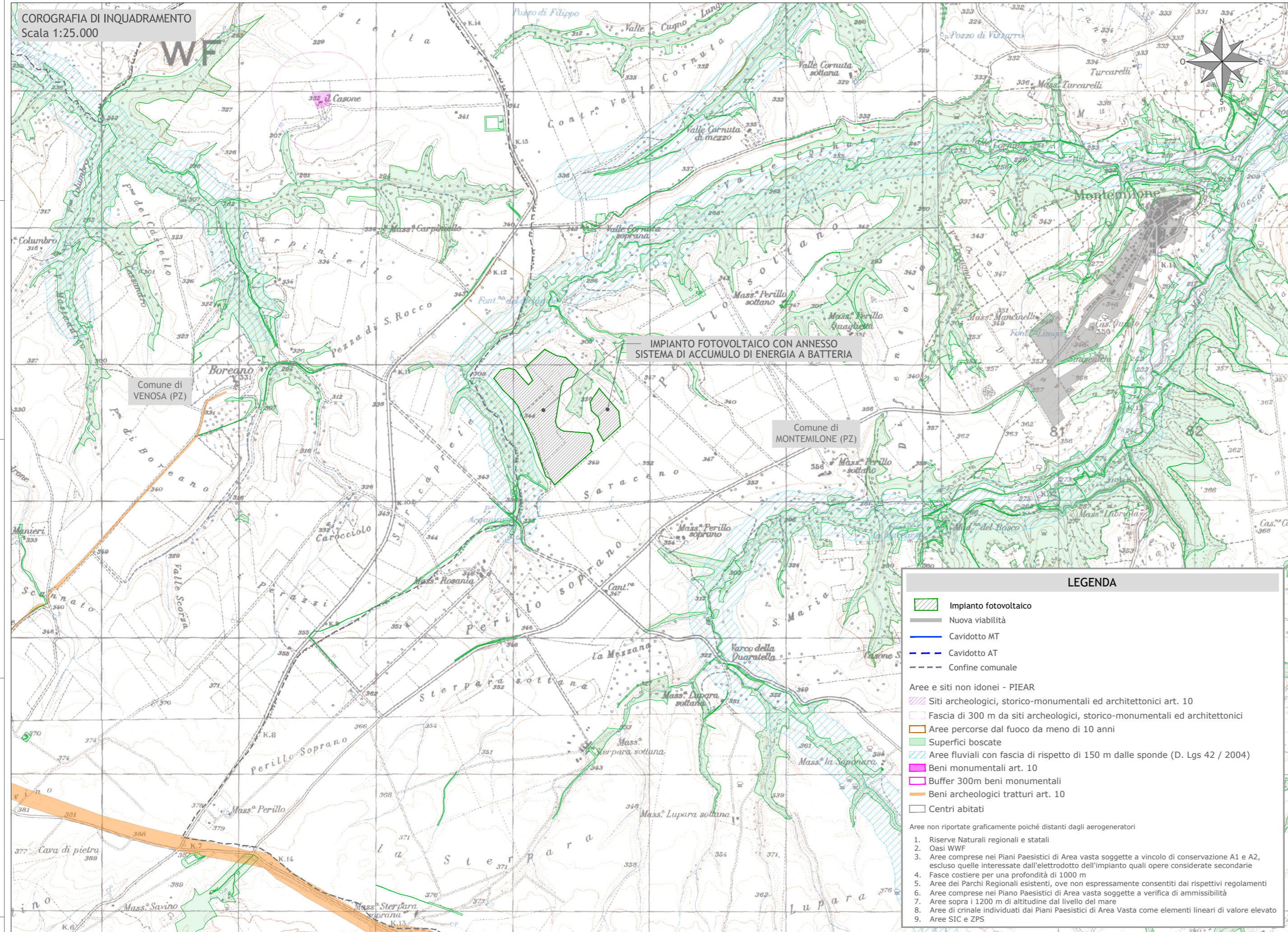


COROGRAFIA DI INQUADRAMENTO
Scala 1:25.000



LEGENDA

- Impianto fotovoltaico
- Nuova viabilità
- Cavidotto MT
- Cavidotto AT
- Confine comunale

Aree e siti non idonei - PIEAR

- Siti archeologici, storico-monumentali ed architettonici art. 10
- Fascia di 300 m da siti archeologici, storico-monumentali ed architettonici
- Aree percorse dal fuoco da meno di 10 anni
- Superfici boscate
- Aree fluviali con fascia di rispetto di 150 m dalle sponde (D. Lgs 42 / 2004)
- Beni monumentali art. 10
- Buffer 300m beni monumentali
- Beni archeologici tratturi art. 10
- Centri abitati

Aree non riportate graficamente poiché distanti dagli aerogeneratori

1. Riserve Naturali regionali e statali
2. Oasi WWF
3. Aree comprese nei Piani Paesistici di Area vasta soggette a vincolo di conservazione A1 e A2, escluso quelle interessate dall'elettrodotto dell'impianto quali opere considerate secondarie
4. Fasce costiere per una profondità di 1000 m
5. Aree dei Parchi Regionali esistenti, ove non espressamente consentiti dai rispettivi regolamenti
6. Aree comprese nei Piano Paesistici di Area vasta soggette a verifica di ammissibilità
7. Aree sopra i 1200 m di altitudine dal livello del mare
8. Aree di crinale individuati dai Piani Paesistici di Area Vasta come elementi lineari di valore elevato
9. Aree SIC e ZPS



Regione Basilicata
Provincia di Potenza
Comune di Montemilone



Impianto FV "Montemilone"
Potenza DC di impianto 19,992 MWp - potenza AC di immissione in RTN 16,958 MWp
Integrato con l'Agricoltura
con annesso Sistema di accumulo di energia a batterie
Potenza 10,00 MW

Titolo
CARTA DEI VINCOLI
ANALISI DI COMPATIBILITA' PIEAR_AREE E SITI NON IDONEI

Scala	Formato Stampa	Numero documento
1:25.000	A3+	
	Foglio	Commissa
	1 di 1	223603
		Fase
		D
		Tipo doc.
		D
		Progr. doc.
		0125
		Rev.
		00

Committente

SINERGIA GP21

SINERGIA GP21 S.R.L.
CENTRO DIREZIONALE, IS. G1, SCC, INT 58
80143 NAPOLI
PEC: sinergia_gp21@pec.it
Rappresentante, Sviluppatore e Coordinatore: ing. Filippo Mercorio

PROGETTO DEFINITIVO

Elaborato

A.12.a.4.1.

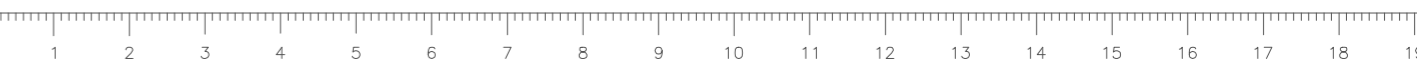
Progettazione

PROGETTO ENERGIA S.R.L.

Via Serra 6 83031 Ariano Irpino (AV)
Tel. +39 0825 891313
www.progettoenergia.biz - info@progettoenergia.biz

SERVIZI DI INGEGNERIA INTEGRATI
INTEGRATED ENGINEERING SERVICES

Progettista



Sul presente elaborato sussiste il DIRITTO DI PROPRIETA'. Qualsiasi utilizzo non preventivamente autorizzato sarà perseguito ai sensi della normativa vigente.

Rev.	Data	Descrizione revisione	Redatto	Controllato	Approvato
00	10.03.2023	EMISSIONE PER AUTORIZZAZIONE	S. P. IACOVIELLO	A. FIORENTINO	M. LO RUSSO