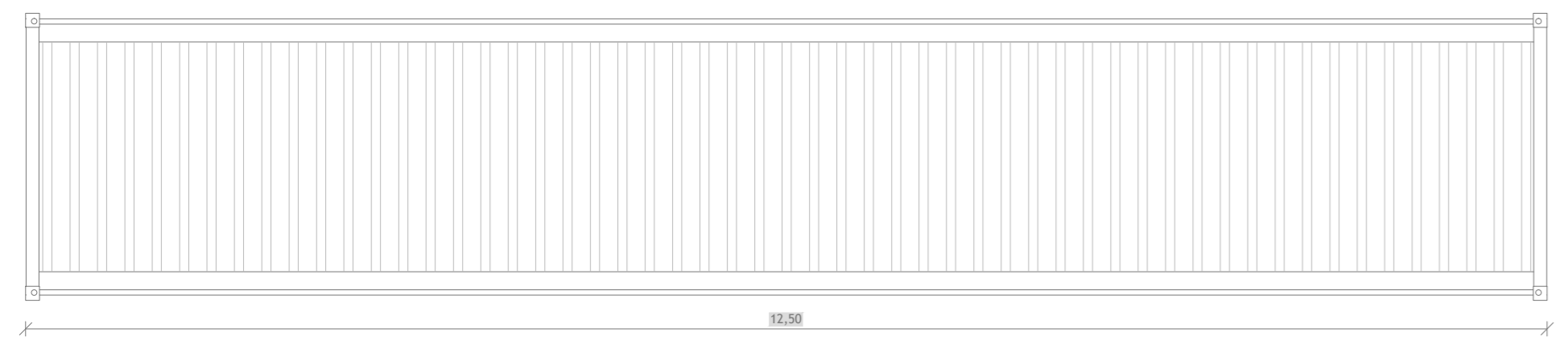
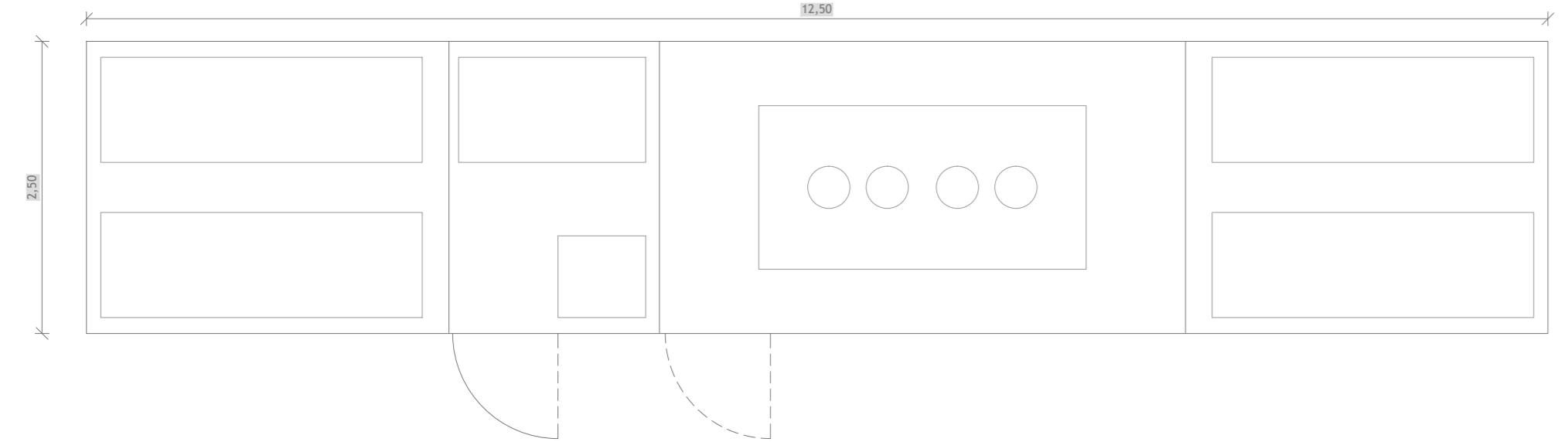


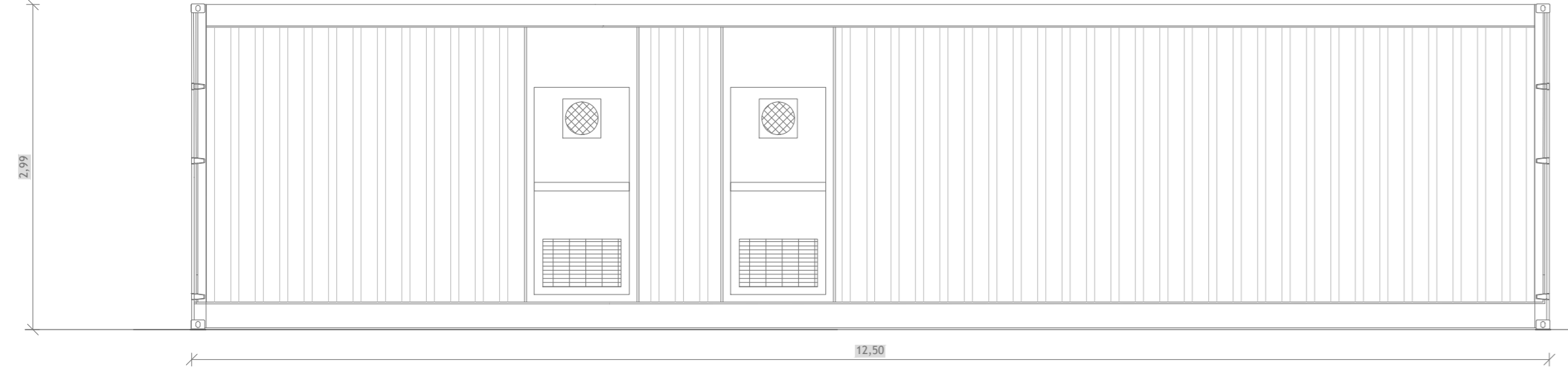
VISTA DALL'ALTO



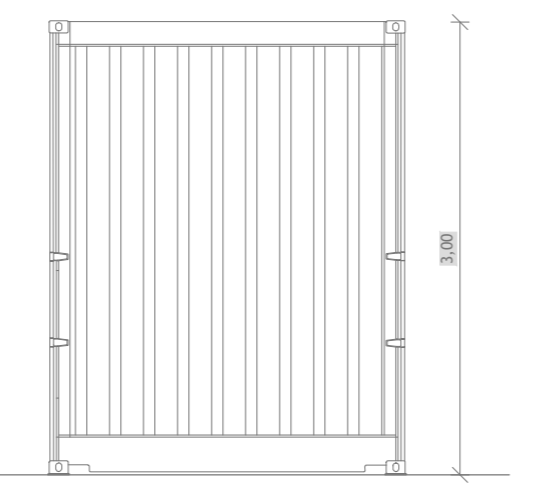
PIANTA



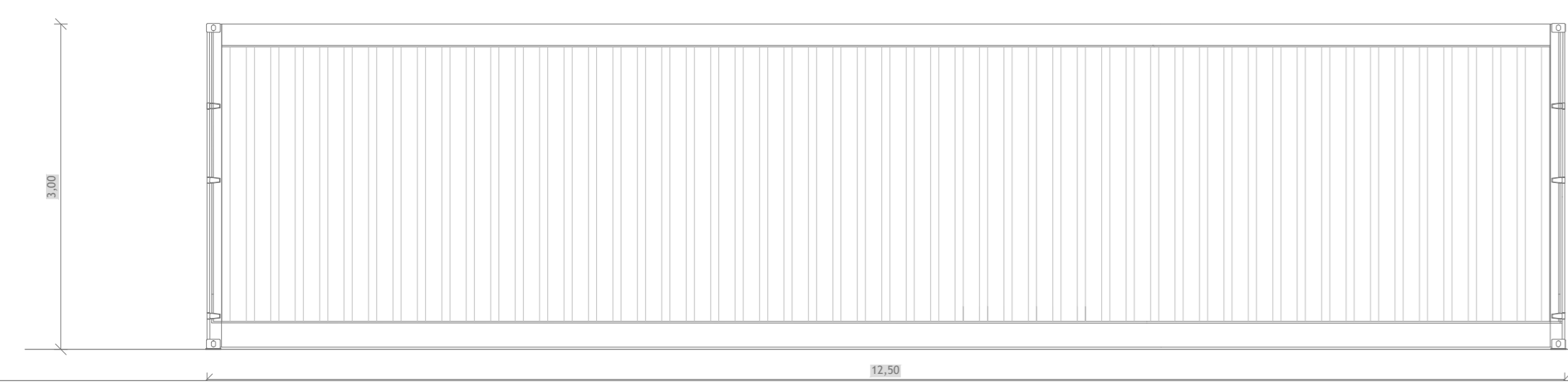
VISTA ANTERIORE



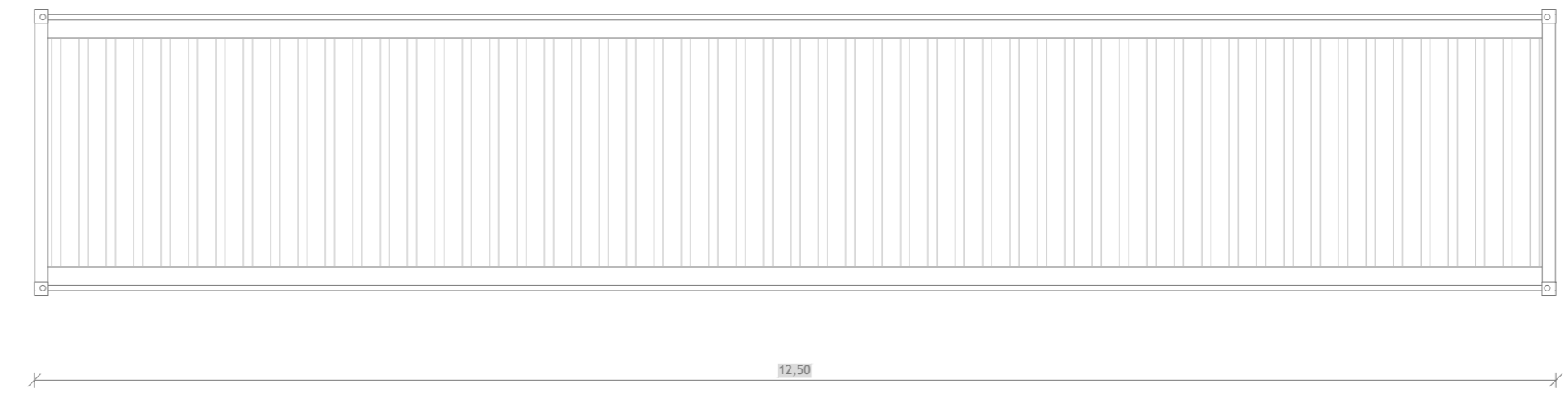
VISTA LATERALE



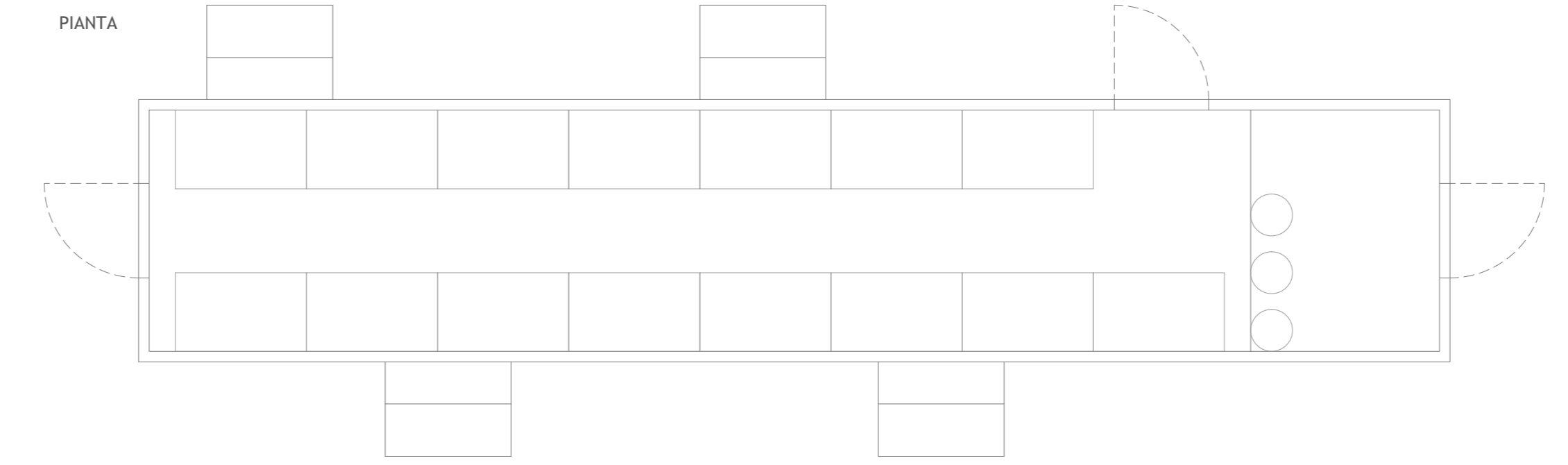
VISTA POSTERIORE



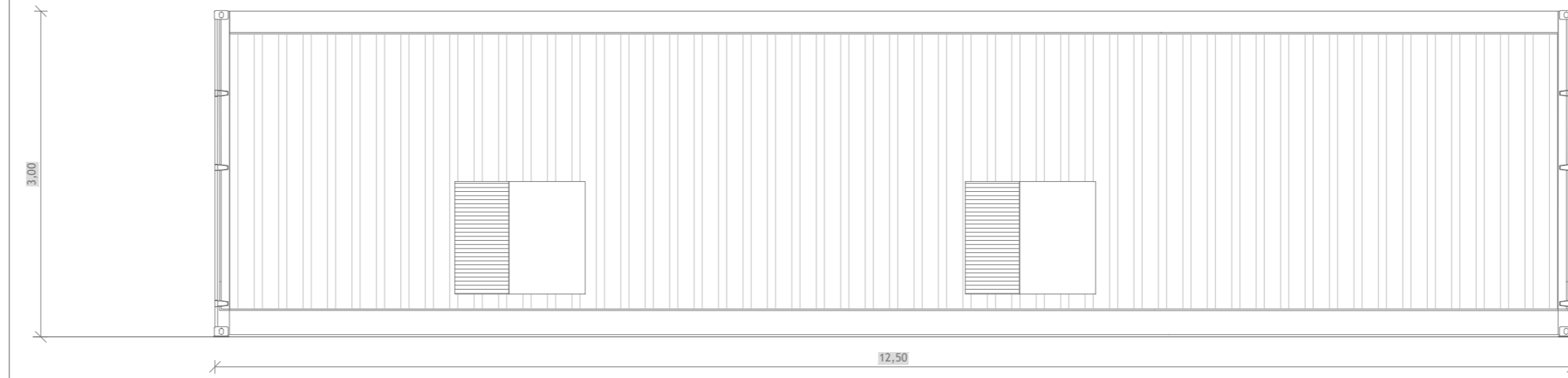
VISTA DALL'ALTO



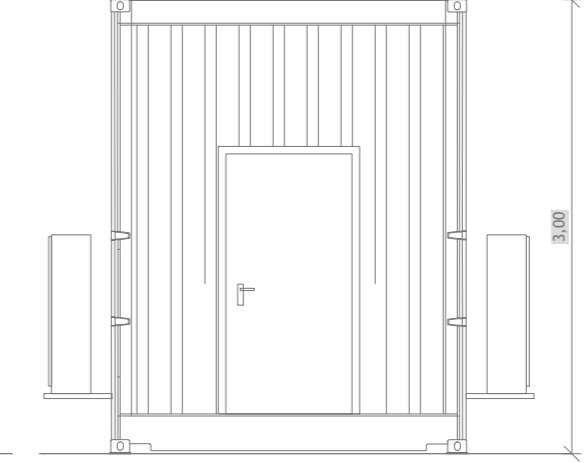
PIANTA



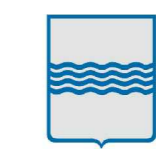
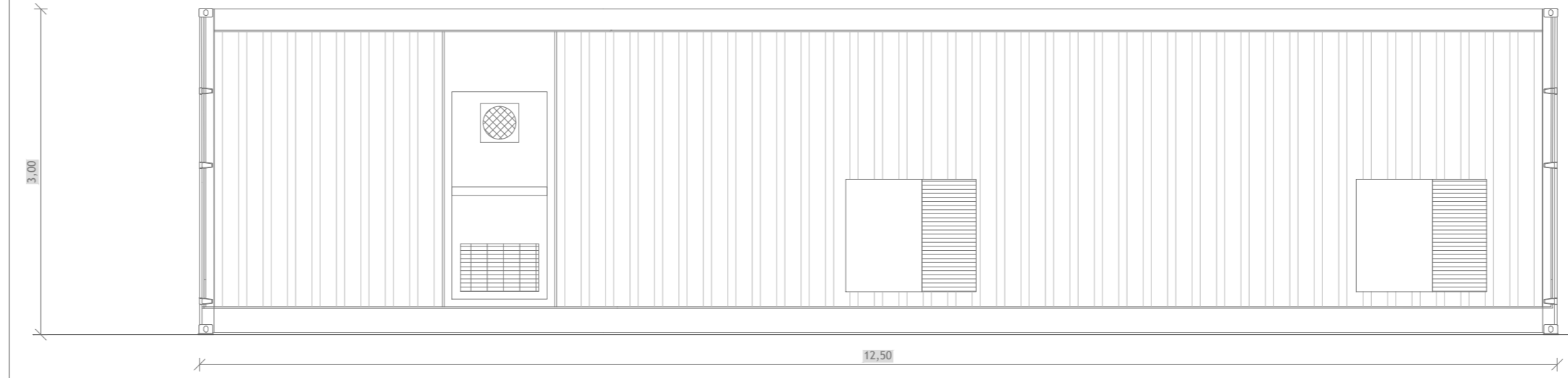
VISTA ANTERIORE



VISTA LATERALE



VISTA POSTERIORE



Regione Basilicata
Provincia di Potenza
Comune di Montemilone



Impianto FV "Montemilone"
Potenza DC di impianto 19,992 MWp - potenza AC di immissione in RTN 16,958 MWp
Integrato con l'Agricoltura
con annesso Sistema di accumulo di energia a batterie
Potenza 10,00 MW

Titolo
DISEGNI ARCHITETTONICI PCS E BESS

Scala	Formato Stampa	Numero documento	Commissa	Fase	Tipo doc.	Progr. doc.	Rev.
1:50	A2+		223603	D	D	0235	00
	Foglio						
	1 di 1						

Committente

SINERGIA GP21

SINERGIA GP21 S.R.L.
CENTRO DIREZIONALE, IS. G1, SCC, INT 58
80143 NAPOLI
PEC: sinergia_gp21@pec.it
Rappresentante, Sviluppatore e Coordinatore: Ing. Filippo Mercorio

Ordine Ingegneri Calabria n. 1430

PROGETTO DEFINITIVO

Elaborato

Progettazione

PROGETTO ENERGIA S.R.L.

Via Serra 6 83031 Ariano Irpino (AV)
Tel. +39 0875 891313
www.progettoenergia.biz - info@progettoenergia.biz

SERVIZI DI INGEGNERIA INTEGRATI
INTEGRATED ENGINEERING SERVICES

Progettista

MASSIMO LO RUSSO
INGEGNERE
ISCRITTO ALL'ALBO PROFESSIONALE COL. N. 1555

Sul presente elaborato sussiste il DIRITTO DI PROPRIETA'. Qualsiasi utilizzo non preventivamente autorizzato sarà perseguito ai sensi della normativa vigente.

Rev.	Data	Descrizione revisione	Redatto	Controllato	Approvato
00	10.03.2023	EMISSIONE PER AUTORIZZAZIONE	L. CONTE	A. CATALDO	M. LO RUSSO