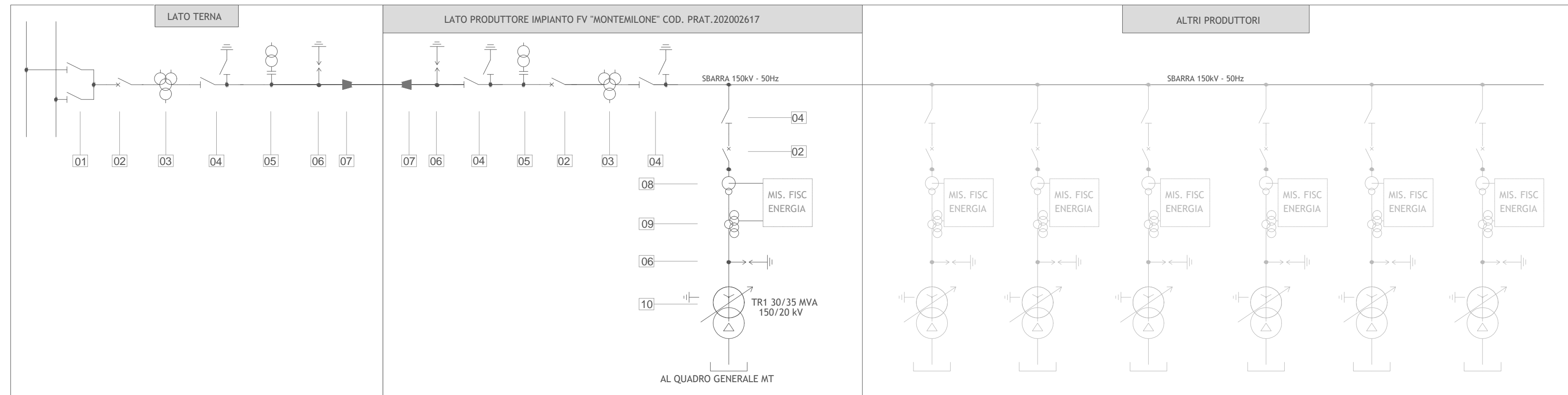
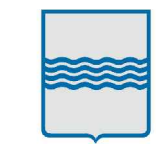


SCHEMA ELETTRICO UNIFILARE DEGLI IMPIANTI DI UTENZA E DI RTN



LEGENDA OPERE IN PROGETTO	
RIF.	DESCRIZIONE
01	Sezionatore verticale
02	Interruttore
03	Trasformatore di corrente AT
04	Sezionatore orizzontale con L.T.
05	Trasformatore di tensione TVC
06	Scaricatore di sovratensione
07	Terminale cavo aria - cavo
08	Trasformatore di tensione induttivo per misure fiscali
09	Trasformatore di corrente a quattro secondari per misure fiscali e protezione montante trasformatori
10	Trasformatore di potenza 150/ 20 kV
11	Portale sbarre
12	Edificio quadri



Regione Basilicata
Provincia di Potenza
Comune di Montemilone



Impianto FV "Montemilone"
Potenza DC di impianto 19,992 MWp - potenza AC di immissione in RTN 16,958 MWp
Integrato con l'Agricoltura
con annesso Sistema di accumulo di energia a batterie
Potenza 10,00 MW

Titolo
SCHEMA DI COLLEGAMENTO ALLA RETE ELETTRICA DI DISTRIBUZIONE E TRASMISSIONE

Scala	Formato Stampa	Numero documento
-	A3	
	Foglio	Commissa
	1 di 1	223603
		Fase
		D
		Tipo doc.
		D
		Progr. doc.
		0228
		Rev.
		00

Committente

SINERGIA GP21

SINERGIA GP21 S.R.L.
CENTRO DIREZIONALE, IS. G1, SCC, INT 58
80143 NAPOLI
PEC: sinergia_gp21@pec.it
Rappresentante, Sviluppatore e Coordinatore: ing. Filippo Mercario

Ordine Ingegneri
Camerata n. 1435

PROGETTO DEFINITIVO

Elaborato

A.12.b.5

Progettazione

PROGETTO ENERGIA S.R.L.

Via Serra 6 83031 Ariano Irpino (AV)
Tel. +39 0825 891313
www.progettoenergia.biz - info@progettoenergia.biz

SERVIZI DI INGEGNERIA INTEGRATI
INTEGRATED ENGINEERING SERVICES

Progettista

MASSIMO LO RUSSO
INGEGNERE
ISCRITTO ALL'ALBO
PROFESSIONALE
COL N. 1555

Sul presente elaborato sussiste il DIRITTO DI PROPRIETA'. Qualsiasi utilizzo non preventivamente autorizzato sarà perseguito ai sensi della normativa vigente.

Rev.	Data	Descrizione revisione	Redatto	Controllato	Approvato
00	10.03.2023	EMISSIONE PER AUTORIZZAZIONE	A. CATALDO	D. LO RUSSO	M. LO RUSSO