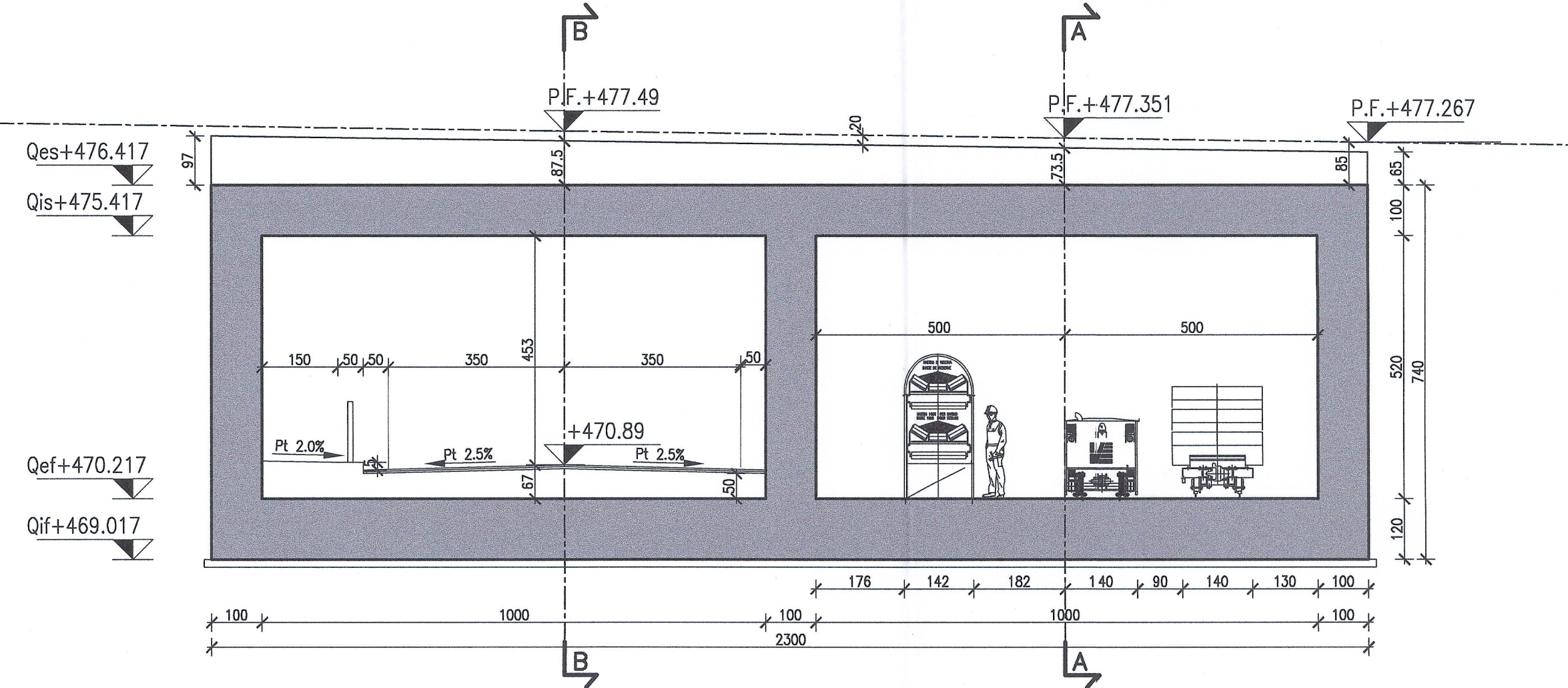
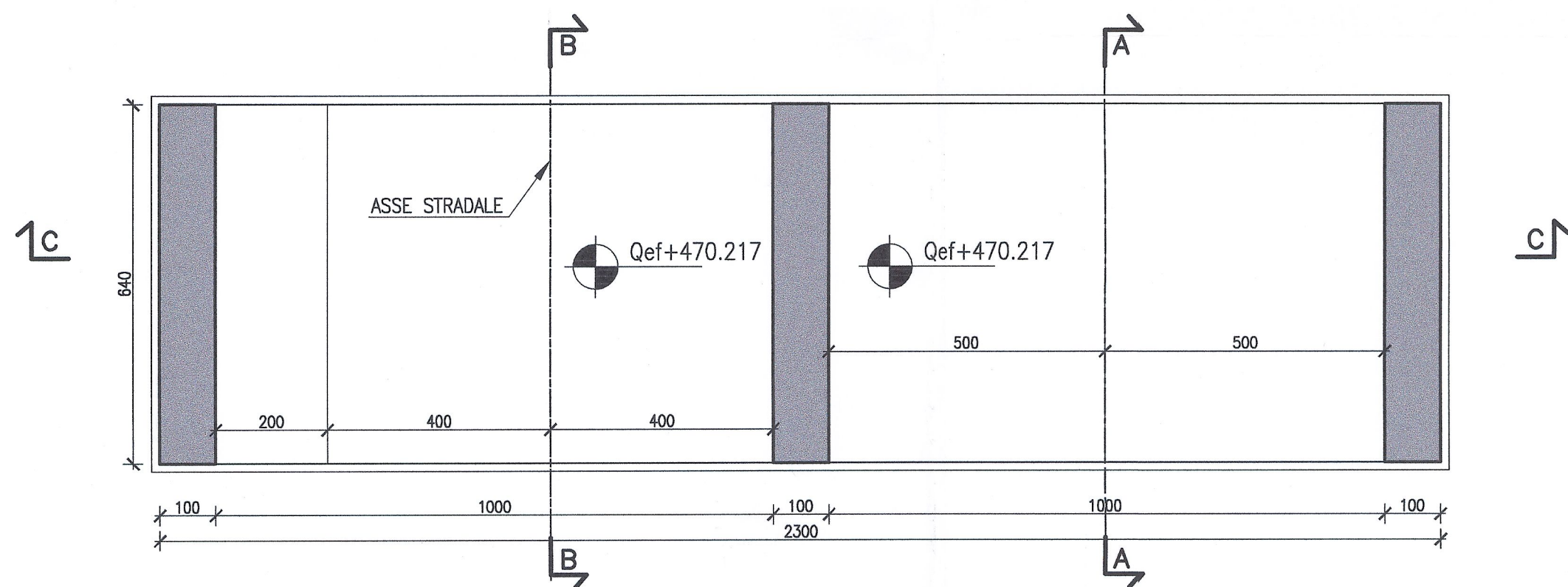


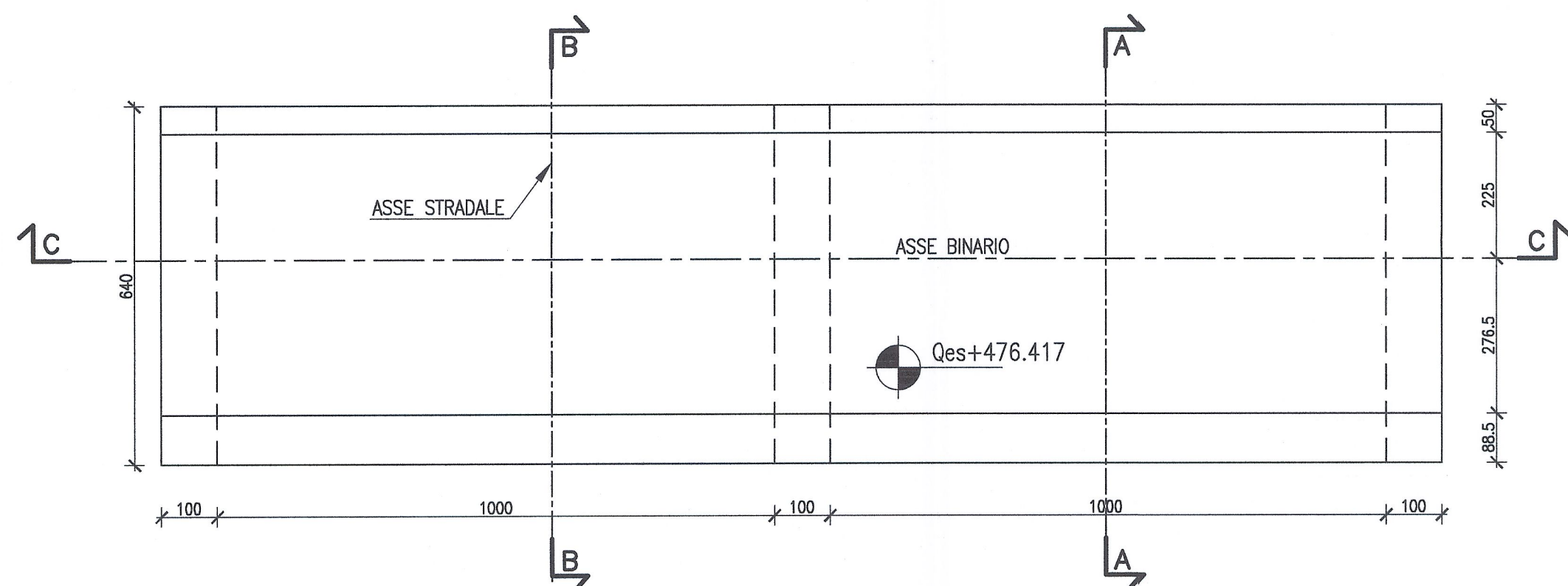
SEZIONE LONGITUDINALE C-C
Scala 1:100



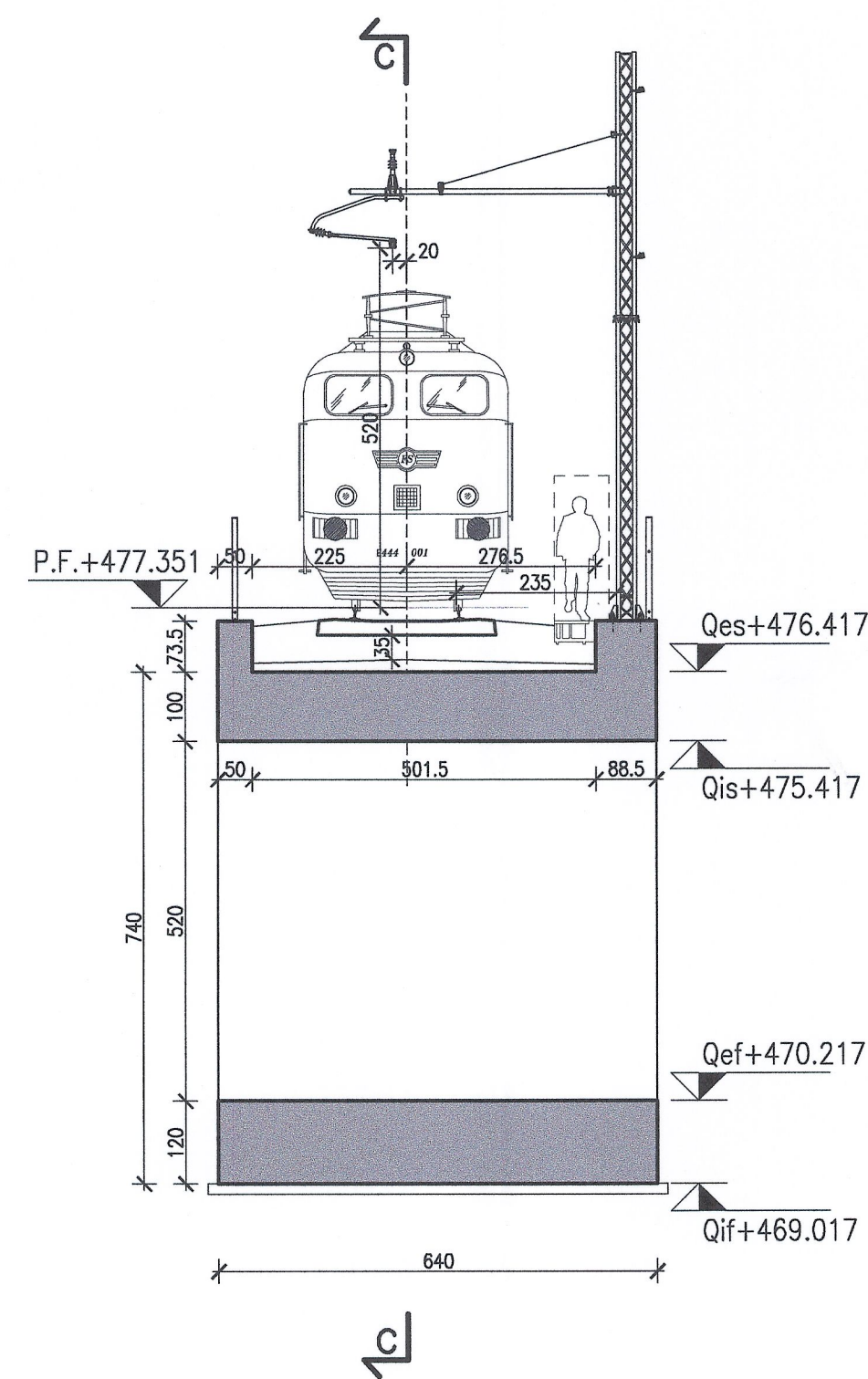
PIANTA SOTTOPASSO
Scala 1:100



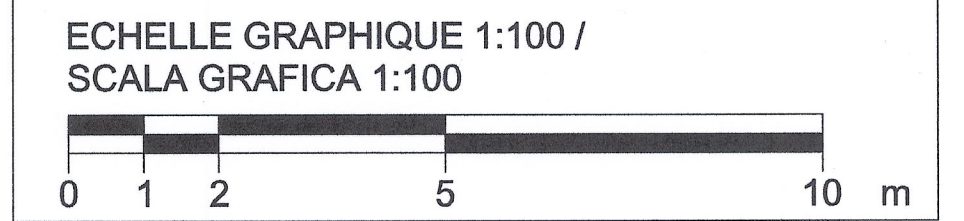
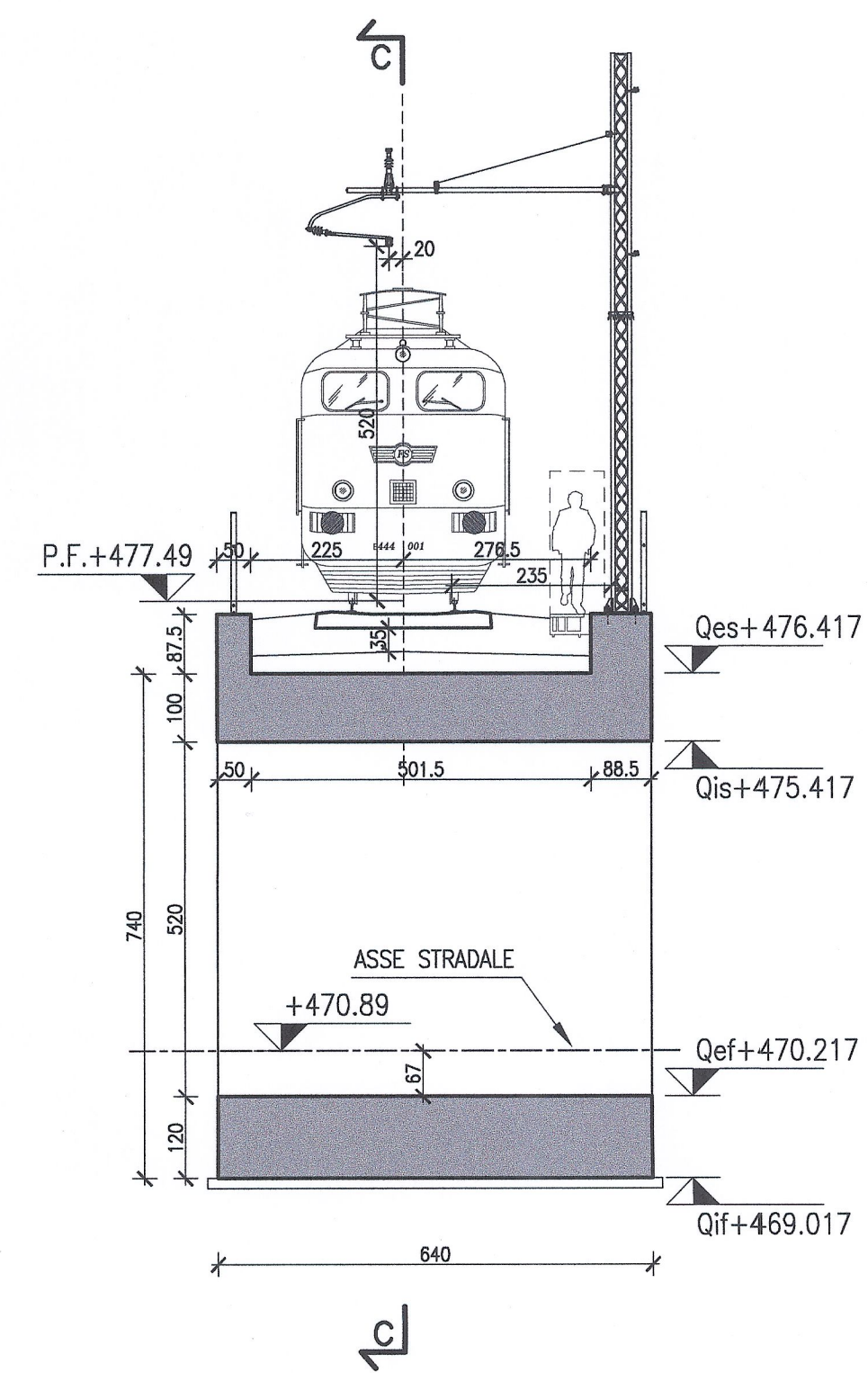
PIANTA COPERTURA
Scala 1:100



SEZIONE TRASVERSALE A-A
Scala 1:100

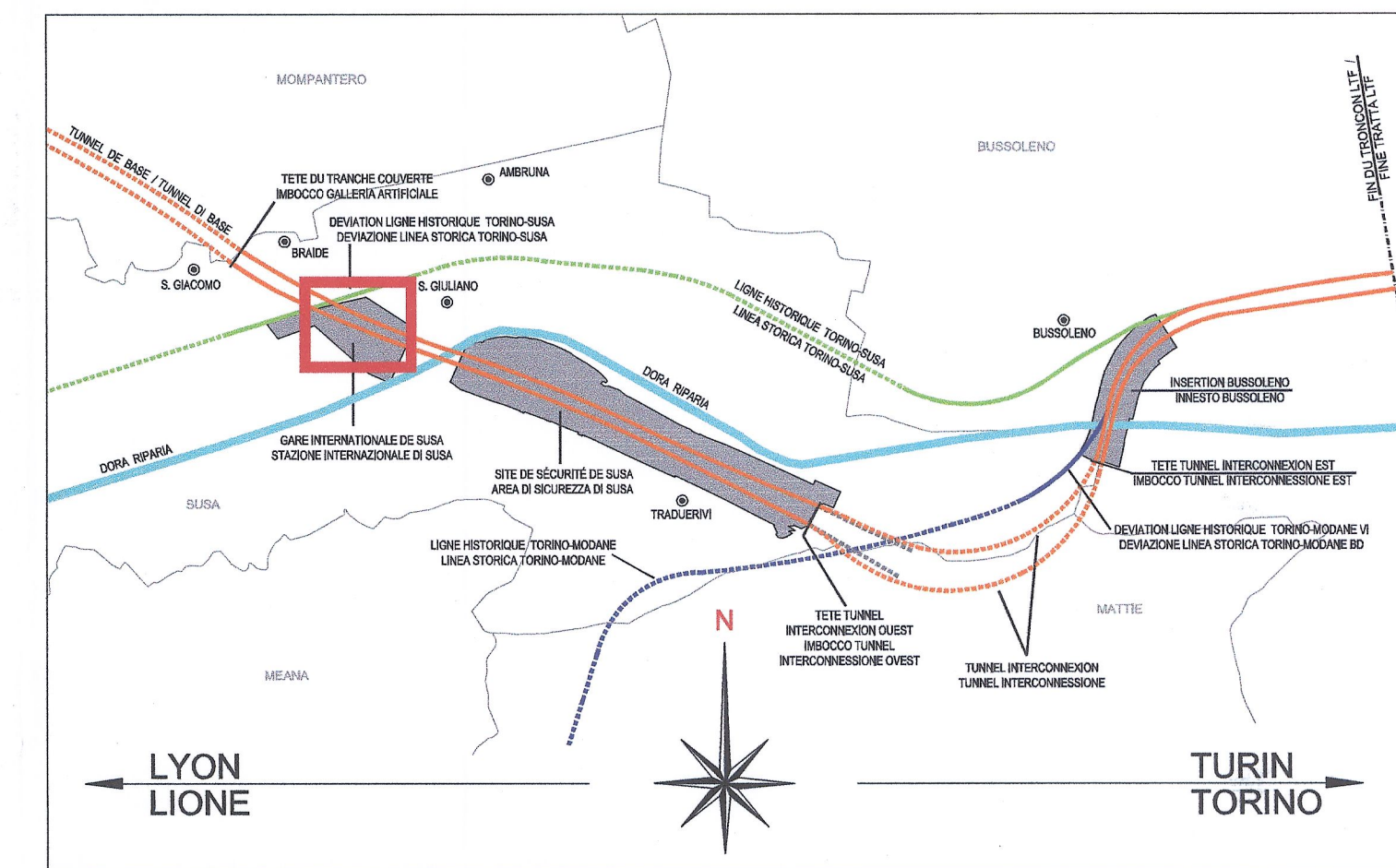


SEZIONE TRASVERSALE B-B
Scala 1:100

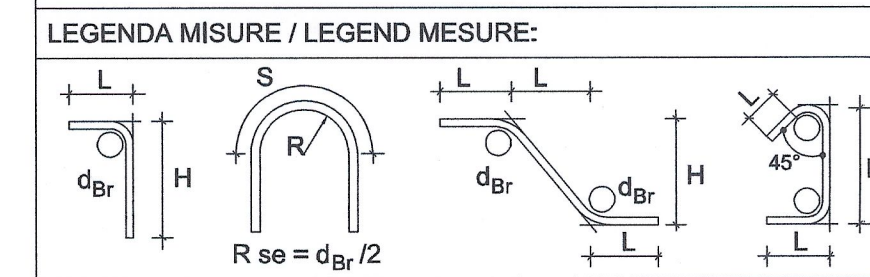


RIFERIMENTI / REFERENCES:
PD2_C3A_1520_50-30-30_30-01_Deviazione provvisoria LS - planimetria e profilo longitudinale;
PD2_C3A_1527_50-30-30_10-02_Relazione di calcolo scolare provvisorio LS Susa-Torino

PIANO DI LOCALIZZAZIONE / VUE D'ENSEMBLE



MATERIALI / MATERIALES



Diametro piegature d_{br} / Diametre plagues d_{br} :		
\emptyset Barra / Barre <20	$d_{br} = 4\emptyset$	
\emptyset Barra / Barre $\emptyset 20 - \emptyset 26$	$d_{br} = 7\emptyset$	
CALCESTRUZZO MAGRONE / BÉTON DE PROPÉTÉ	R _{cm} >= 15 MPa Classe di esposizione X0	
CALCESTRUZZO FONDAZIONE / BÉTON DE FOUNDATION	R _{ck} >= 35 MPa classe minima di consistenza S3 rapporto A/C <= 0.5 Classe di esposizione XC2	
CALCESTRUZZO ELEVAZIONE / BÉTON ÉLÉVATION	R _{ck} >= 35 MPa classe minima di consistenza S3 rapporto A/C <= 0.5 Classe di esposizione XC4	
CALCESTRUZZO SOLETTA C.A. / BÉTON PLANCHER EN BÉTON ARMÉ	R _{ck} >= 35 MPa classe minima di consistenza S3 rapporto A/C <= 0.45 Classe di esposizione XF4	
ACCIAIO per C.A. / ACIER POUR BÉTON ARMÉ	B 450C controllato in stabilimento saldabile per $\emptyset <= 26$	
ELEMENTO	COPRIFERRO/COUVERTURE (cm)	\emptyset_{max} INERTI (mm)
FONDAZIONE	4 (-0 +0.5)	32
ELEVAZIONE	4 (-0 +0.5)	25
SOLETTA	3.5 (-0 +0.5)	25

Incidenza Armatura Scolare	
SOLETTA SUPERIORE E CORDOLI	≧ 190 kg/m ³
MURI DI ELEVAZIONE	≧ 120 kg/m ³
SOLETTA FONDAZIONE	≧ 175 kg/m ³

IMPERMEABILIZZAZIONE
GETTI VERTICALI E SOLETTA

DOPPIO STRATO DI MEMBRANA ADESIVA POST GETTO, APPLICABILE A FREDDO, IMPERMEABILE AD ACQUA E VAPORE, IN HDPE, ACCOPPIATO A COMPOSTO ADERENTE IN BITUME E GOMMA. POSA CON PULIZIA DELLE SUPERFICI E MANO DI PRIMER SPECIFICO. COPERTURA CON SUCCESSIVO STRATO DI PROTEZIONE MECCANICA.

LIASON LYON - TURIN / COLLEGAMENTO TORINO - LIONE

Partie commune franco-italienne / Section transfrontalière

Parte comune italo-francese / Sezione transfrontaliera

NOUVELLE LIGNE LYON TURIN - NUOVA LINEA TORINO LIONE
PARTIE COMMUNE FRANCO-ITALIENNE - PARTE COMUNE ITALO-FRANCESE

REVISION DE L'AVANT-PROJET DE REFERENCE - REVISIONE DEL PROGETTO DEFINITIVO
CUP C11J05000030001

GENIE CIVIL - OPERE CIVILI
PLAINE DE SUS A - PIANA DI SUS A
INTERVENTIONS SUR LIGNE HISTORIQUE TURIN-SUS A
INTERVENTI SU LINEA STORICA TORINO - SUS A
DEVIATION PROVISOIRE LH - DEVIAZIONE PROVVISORIA LS

PASSAGE INFÉRIEUR PROVISOIRE ZONE GARE - VUE EN PLAN ET COUPES
SOTTOPASSO PROVVISORIO ZONA STAZIONE - PIANTA E SEZIONI

Indice	Date / Data	Modification / Modifica	Établi par / Conoscito da	Véhiculé par / Correlato da	Autorisé par / Autorizzato da
0	27/12/2012	Présentation diffusion / Prima emissione	G. VERGNANO (St. Quarantè)	M. RUSSO C. GONBENE	L. CHANTIRON M. PANTALEO
A	08/02/2013	Revision suite aux commentaires LTF / Revisione a seguito comment LTF	G. VERGNANO (St. Quarantè)	M. RUSSO C. GONBENE	L. CHANTIRON M. PANTALEO

Code Doc: P D 2 C 3 A T S 3 1 5 2 3 A A P P L A

INDIRIZZO GED / ADRÉSSE GED: CSA // // 50 30 30 30 04

ÉCHELLE / SCALA: 1:100

LYON TURIN FERROVIAIRE

LTF sas - 1091 Avenue de la Bourse BP 80031 - F-73009 CHAMBERY CEDEX (France)
Tél: +33 (0) 4 79 88 56 50 - Fax: +33 (0) 4 79 88 56 75
RCS Chambéry 439 559 952 - TVA FR 0343955952
Propriété LTF Tous droits réservés - Proprietà LTF Tutti i diritti riservati