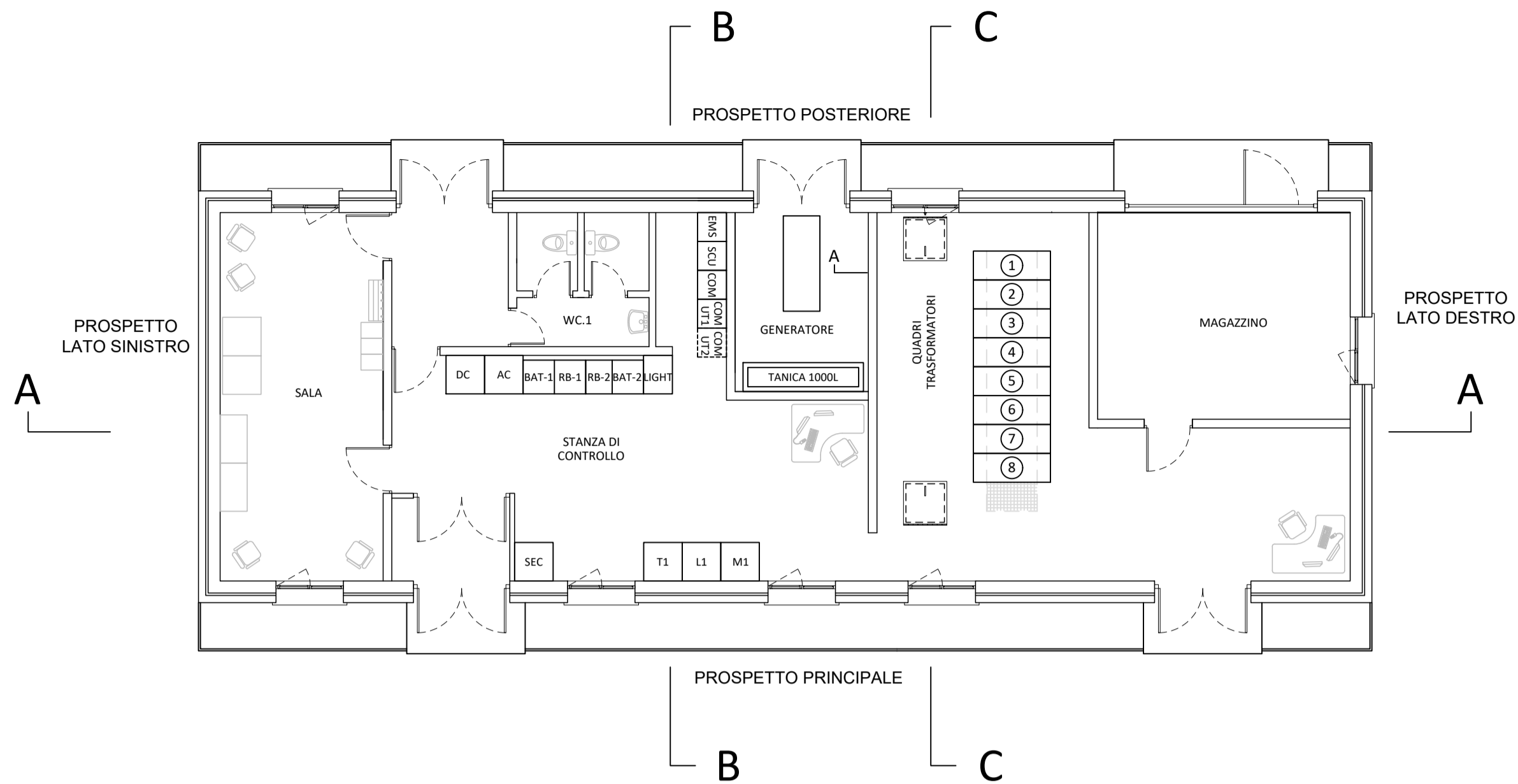
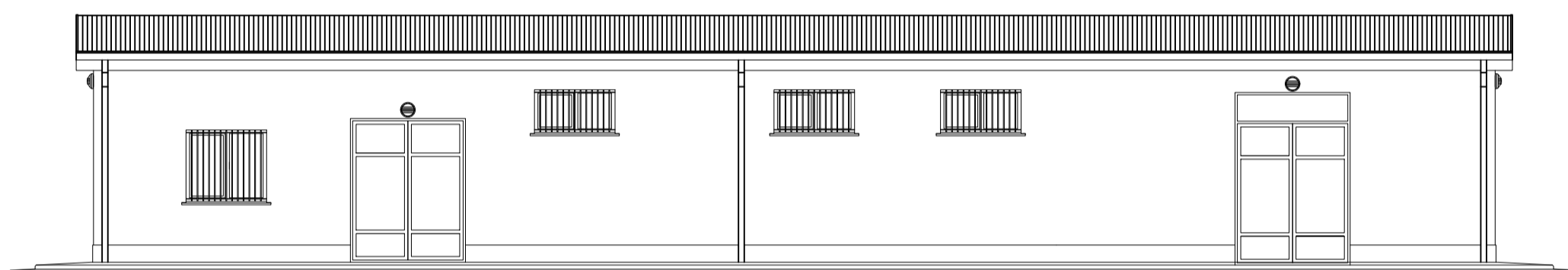


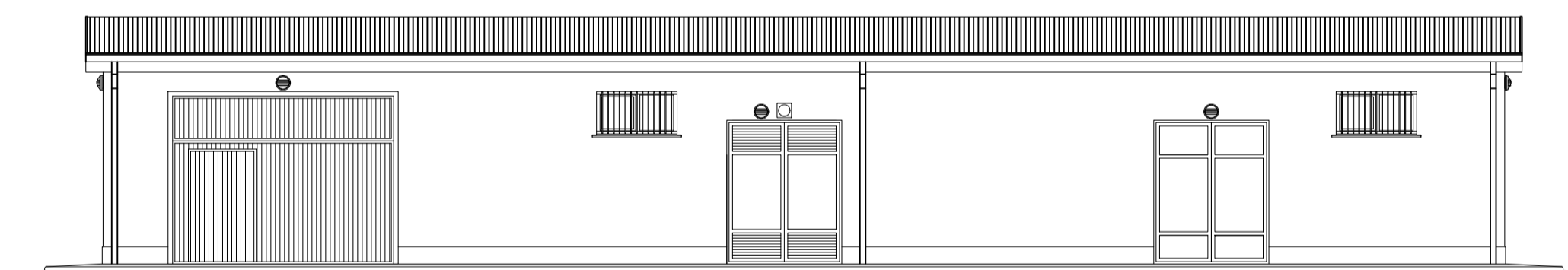
PIANTA CABINA DI RACCOLTA
(SCALA 1 : 100)



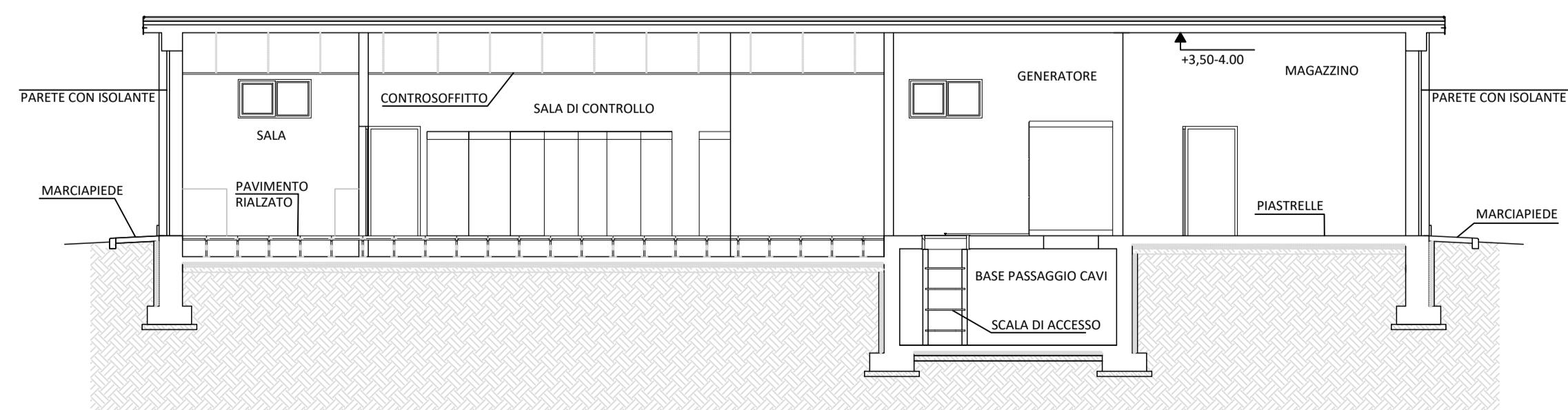
PROSPETTO PRINCIPALE
(SCALA 1 : 100)



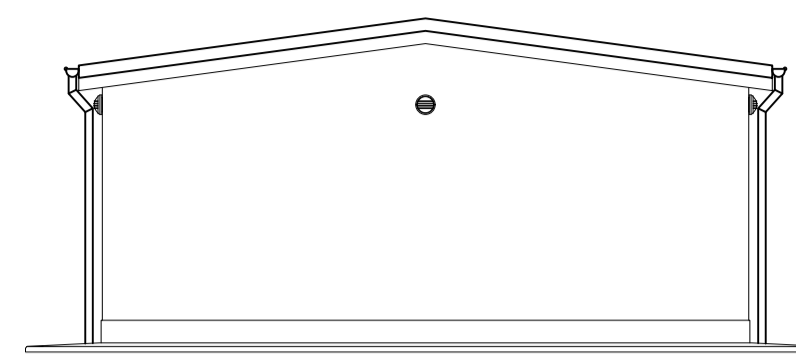
PROSPETTO POSTERIORE
(SCALA 1 : 100)



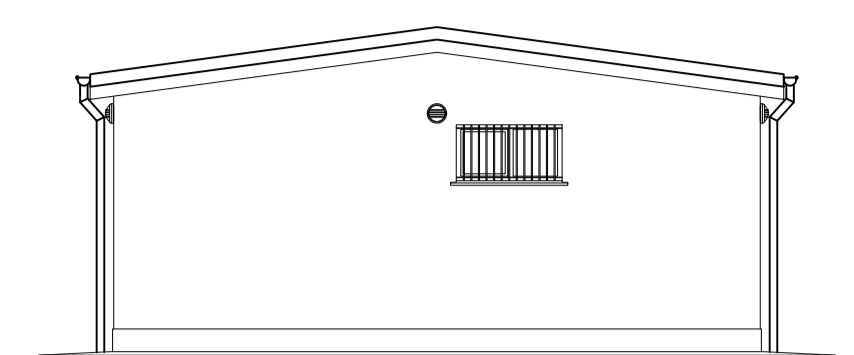
SEZIONE A-A
(SCALA 1 : 100)



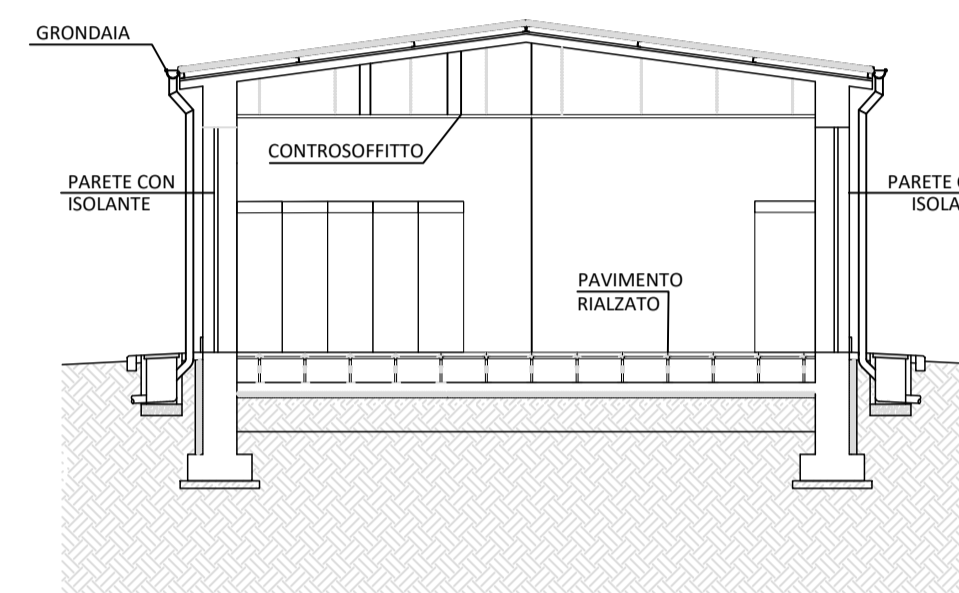
PROSPETTO LATO SINISTRO
(SCALA 1 : 100)



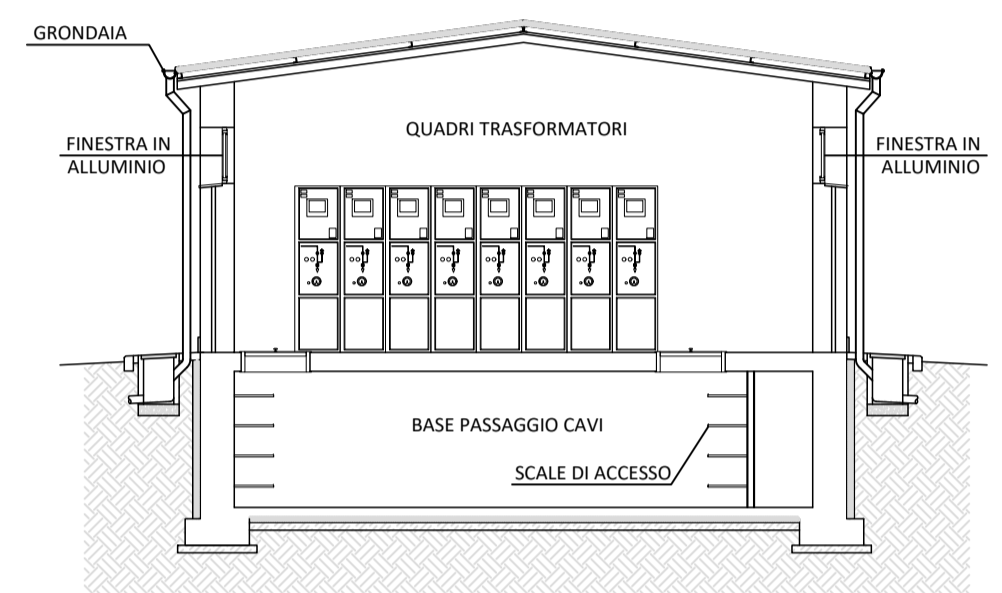
PROSPETTO LATO DESTRO
(SCALA 1 : 100)



SEZIONE B-B
(SCALA 1 : 100)



SEZIONE C-C
(SCALA 1 : 100)







PROGETTO DEFINITIVO

Impianto di produzione di energia elettrica da fonte eolica "Orbetello" di potenza in immissione massima pari a 61,2 MW e relative opere connesse da realizzarsi nel comune di Orbetello (Gr)

Titolo elaborato

Particolari cabina di raccolta

Codice elaborato
F0544AT23A

Scala
1:100

Riproduzione o consegna a terzi solo dietro specifica autorizzazione.

Progettazione

F4 ingegneria srl
Via Di Giura - Centro direzionale, 85100 Potenza
Tel: +39 0971 1944797 - Fax: +39 0971 55452
www.f4ingegneria.it - f4ingegneria@pec.it

Il Direttore Tecnico
(Ing. Giovanni Di Santo)

Gruppo di lavoro

Dott. For. Luigi ZUCCARO
Ing. Giuseppe MANZI
Ing. Alessandro Carmine DE PAOLA
Ing. Monica COIRO
Ing. Federica COLANGELO
Ing. Gerardo Giuseppe SCAVONE
Ing. jr. Flavio Gerardo TRIANI
Arch. Gaia TELESCA
Ing. Manuela NARDOZZA



Società certificata secondo le norme UNI-EN-ISO 9001:2015 e UNI-EN-ISO 14001:2015 per l'erogazione di servizi di ingegneria nei settori: civile, idraulica, acustica, energia, ambiente (settore IAF: 34).

Consulenze specialistiche

Committente

Apollo Wind s.r.l.
Via della Stazione, 7
39100 - Bolzano (Bz)

Data	Descrizione	Redatto	Verificato	Approvato
Aprile 2023	Prima emissione	ADP	GMA	GDS

File sorgente: F0544AT23A - Particolari cabina di raccolta.dwg