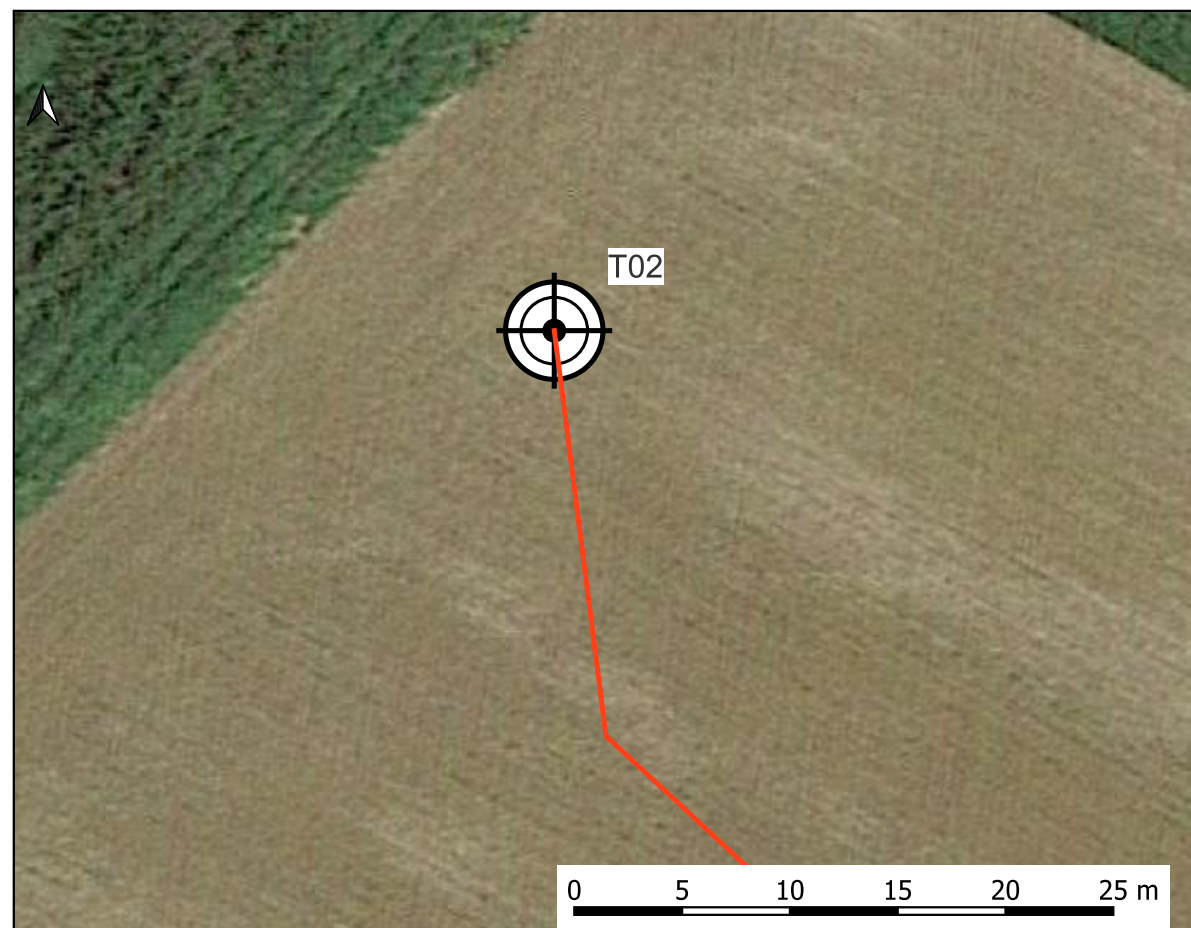


Ubicazione indagini aerogeneratore T01 scala 1:250



Ubicazione indagini aerogeneratore T02 scala 1:250



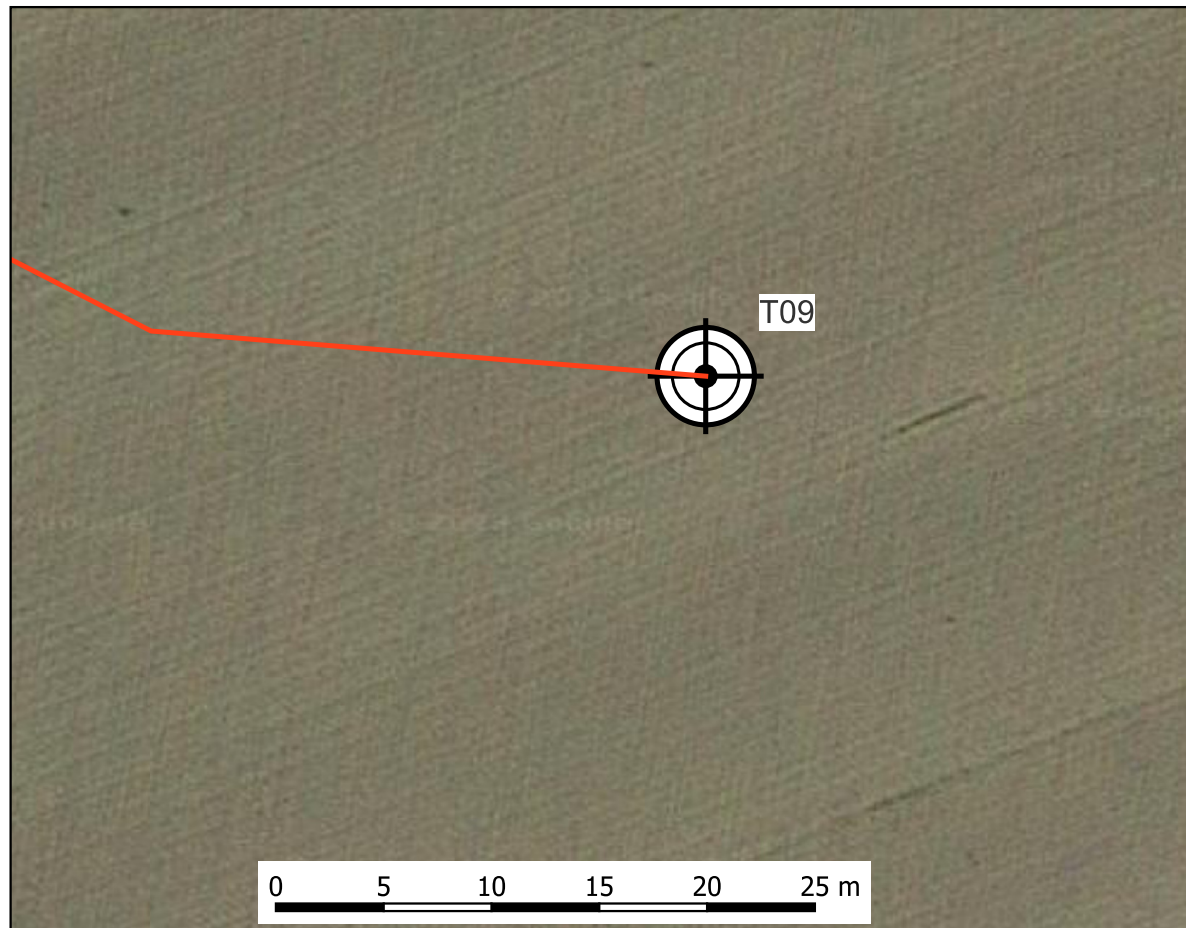
Ubicazione indagini aerogeneratore T03 scala 1:250



Ubicazione indagini aerogeneratore T06 scala 1:250



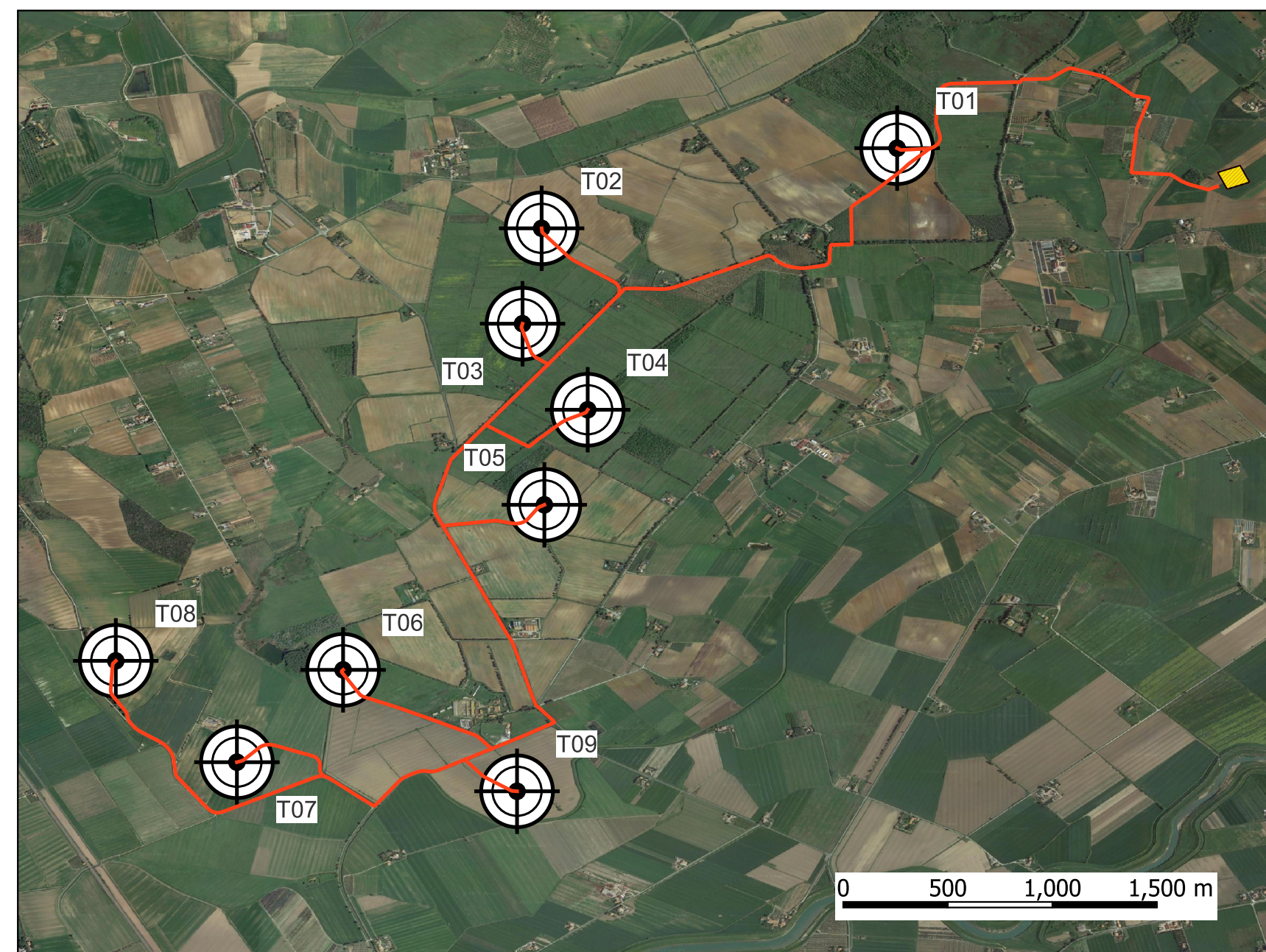
Ubicazione indagini aerogeneratore T09 scala 1:250



Ubicazione indagini aerogeneratore T08 scala 1:250

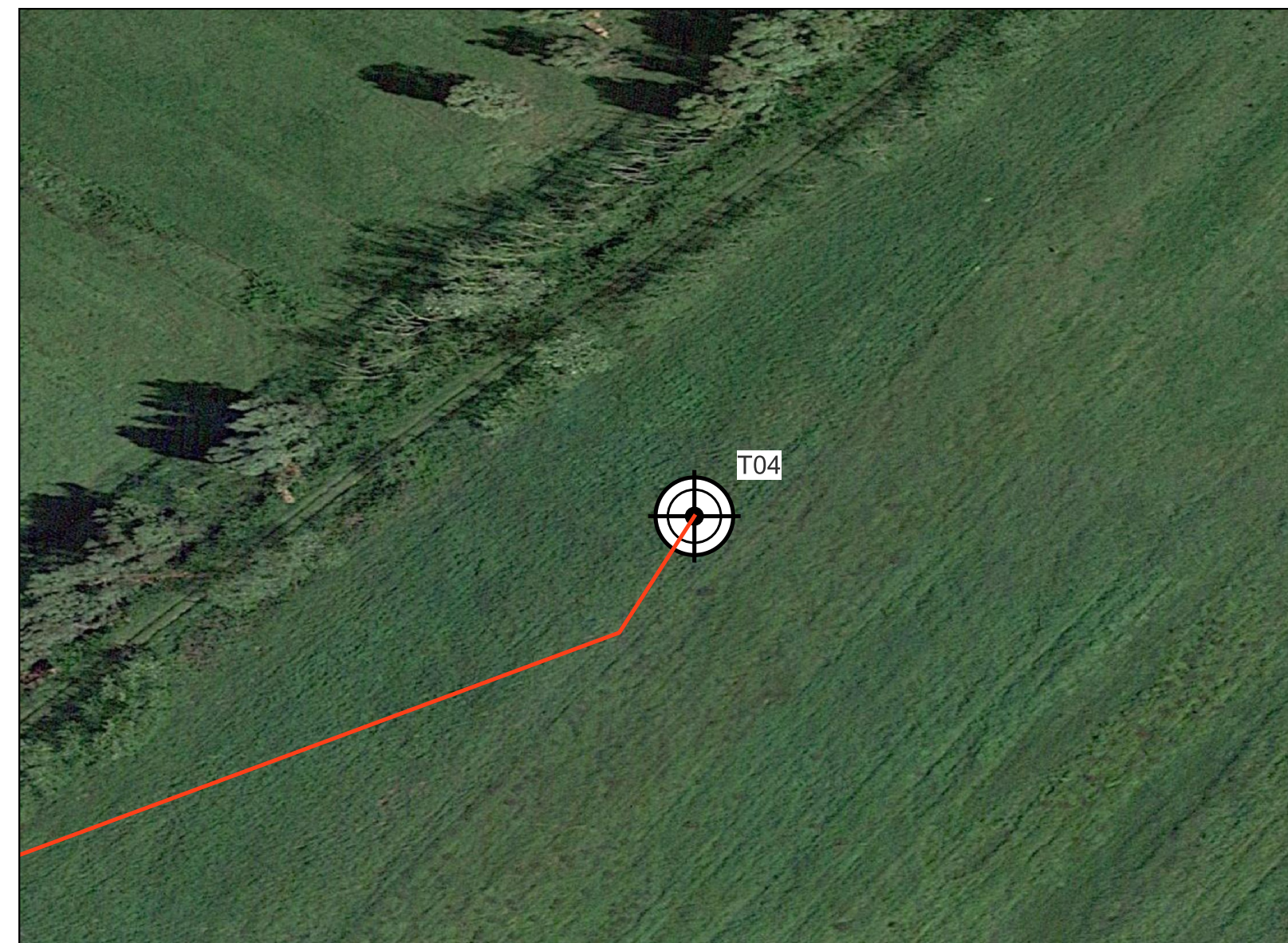


Carta Ubicazione delle indagini



- LEGENDA**
- Indagine sismica MASW
 - Indagine geoelettrica ERT1
 - DPSH
 - Cavidotto
 - Aerogeneratore

Ubicazione indagini aerogeneratore T04 scala 1:500



PROGETTO DEFINITIVO

Impianto di produzione di energia elettrica da fonte eolica "Orbetello" di potenza in immissione massima pari a 61,2 MW e relative opere connesse da realizzarsi nel comune di Orbetello (Gr)

Titolo elaborato <div style="text-align: center; font-weight: bold; font-size: 1.2em;">Carta dell'Ubicazione delle Indagini</div>	Codice elaborato F0544ET05A Scala 1:10.000
--------------------------------------------------------------------------------------------------------------------------------------	-----------------------------------------------------------------------

Progettazione

<p>F4 ingegneria srl Via Di Giura - Centro direzionale, 85100 Potenza Tel: +39 0971 1944797 - Fax: +39 0971 55452 www.f4ingegneria.it - f4ingegneria@pec.it</p> <p style="text-align: center;">Il Direttore Tecnico (ing. Giovanni Di Santo)</p>	<p>Gruppo di lavoro</p> <p>Dott. For. Luigi ZUCCARO Ing. Giuseppe MANZI Ing. Alessandro Carmine DE PAOLA Ing. Monica COIRO Ing. Federica COLANGELO Ing. Gerardo Giuseppe SCAVONE Ing. Jr. Flavio Gerardo TRIANI Arch. Gaia TELESCA Ing. Manuela NARDOZZA</p>
----------------------------------------------------------------------------------------------------------------------------------------------------------------------------------------------------------------------------------------------------------------------------------------------------------------------------	--------------------------------------------------------------------------------------------------------------------------------------------------------------------------------------------------------------------------------------------------------------------------------------------------------------------------------------------------------------------------------------------------------------------------------------

Consulenze specialistiche

GEOLOGIA
PROJECT ENGINEERING GEOLOGY
 Via del Gallitello, 90/a
 85100 Potenza
 info@engeosrli.it

Apollo Wind s.r.l.
 Via della Stazione, 7
 39100 - Bolzano (Bz)

Aprile 2023	Prima emissione	NARDONE	ADP	GDS

File sorgente: F0544ET05A - Carta dell'Ubicazione delle Indagini.docx