

**PROGETTO DEFINITIVO - SIA**

**PROGETTAZIONE E SIA**

ing. Fabio PACCAPELO  
ing. Andrea ANGIOLINI  
ing. Antonello LOU GIUSEPPE  
ing. Francesca SACCAROLA

**COLLABORATORI**

dr.ssa Antonia AGROU  
ing. Giulia MONTEONE

**STUDI SPECIALISTICI**

ing. Roberto DI MONTE  
ing. Roberto DI MONTE  
ing. Roberto DI MONTE

**ACUSTICA**

ing. Roberto DI MONTE  
ing. Roberto DI MONTE

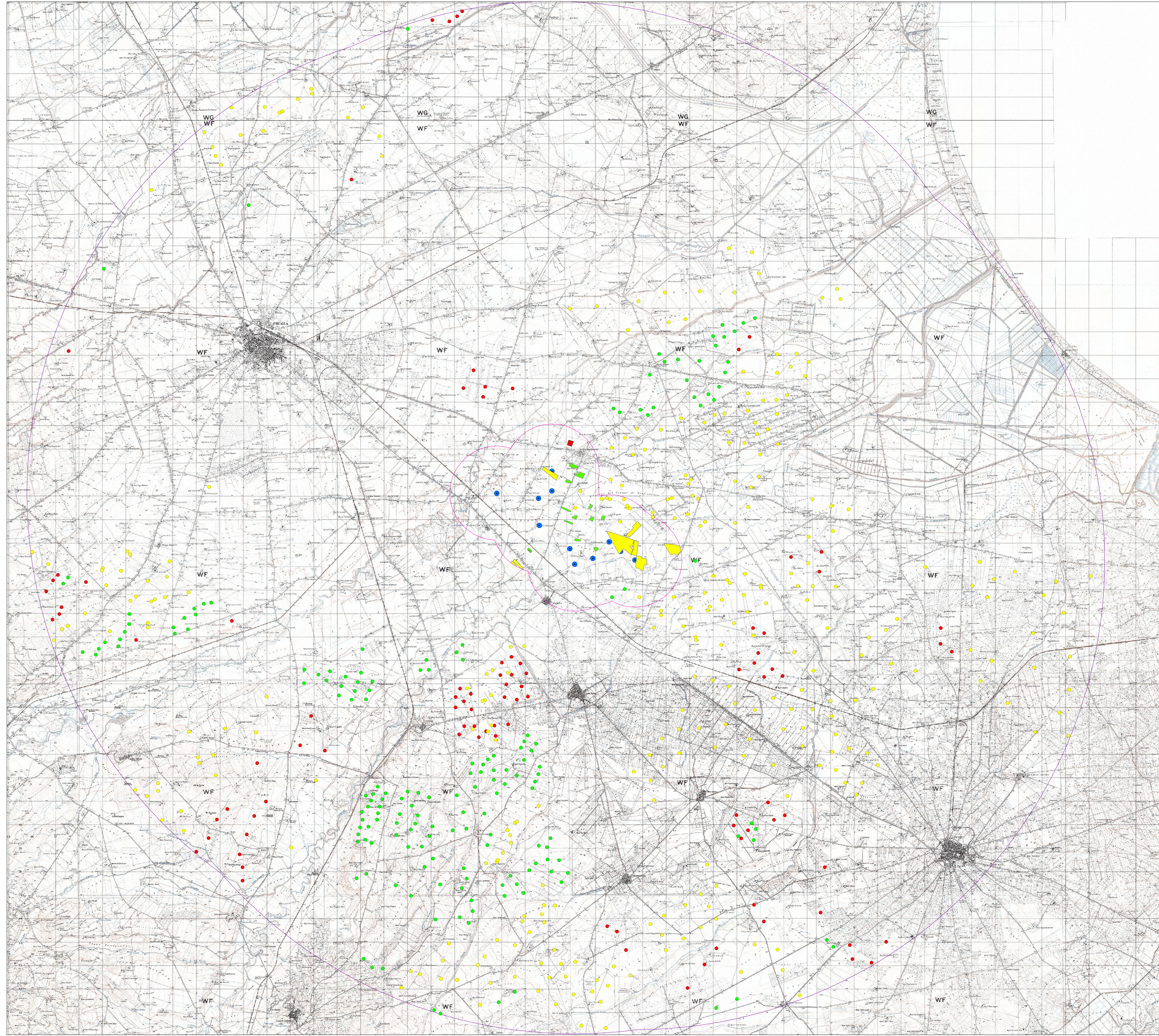
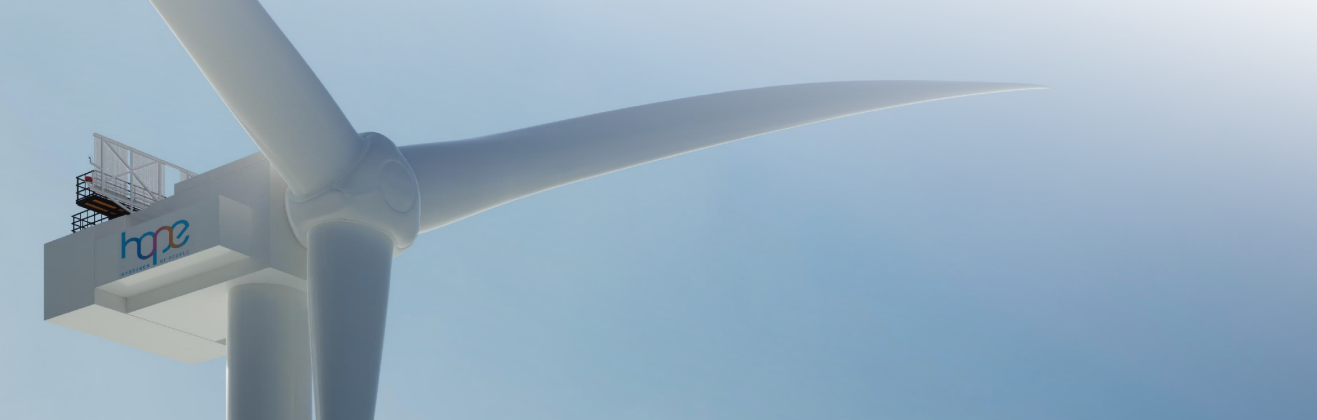
**STUDIO IPOTESI ARCHITETTONICO**

di. architetto ANTONIO BRUCCELLA

**INTERVENTI DI COMPENSAZIONE E VALORIZZAZIONE**

arch. Gabriele FORNARELLI  
arch. Andrea GIUFFRIDA

SIA.5	ELABORATI GENERALI	REV.	DATA	DESCRIZIONE
5.9	Inquadramento impianti eolici e fotovoltaici in esercizio, autorizzati ed in autorizzazione			



**Legenda**

**ALTRI IMPIANTI EOLICO**

- Esistenti
- Autorizzati
- In Autorizzazione

**FOTOVOLTAICO**

- Esistenti
- Autorizzati
- In Autorizzazione
- Aerogeneratori di progetto

ZTV 20km

ZTV 2km