

PROGETTAZIONE E SIA

ing. Fabio PACCAPELO
ing. Andrea ANGELINI
ing. Antonella Laura GIORDANO
ing. Francesco SACCAROLA
COLLABORATORI
dr.ssa Anastasia AGNOLI
ing. Giulia MONTRONE

STUDI SPECIALISTICI

IMPIANTI ELETTRICI
ing. Roberto DI MONTE
GEOLOGIA
geol. Matteo DI CARLO
ACUSTICA
ing. Donato SILEO
NATURA E BIODIVERSITÀ
dr. Luigi Raffaele LUPO
STUDIO PEDO-AGRONOMICO
dr. Rocco IACULLO
ARCHEOLOGIA
dr. archeol. Antonio BRUSCELLA

INTERVENTI DI COMPENSAZIONE E VALORIZZAZIONE

arch. Gaetano FORNARELLI
arch. Andrea GIUFFRIDA

SIA.ES. STUDI SPECIALISTICI

ES.9.4 Rete ecologica

REV. DATA DESCRIZIONE

Rete Ecologica Regionale

Principali barriere infrastrutturali

Infrastrutture_stradali

Parchi costieri

Parchi periurbani

Connessioni su vie d'acqua permanenti o temporanee

Principali ambiti di naturalità

Nuclei naturali isolati

Buffer prioritari

Sistemi acquatici

Sistemi boschivi

Praterie ed altre aree naturali

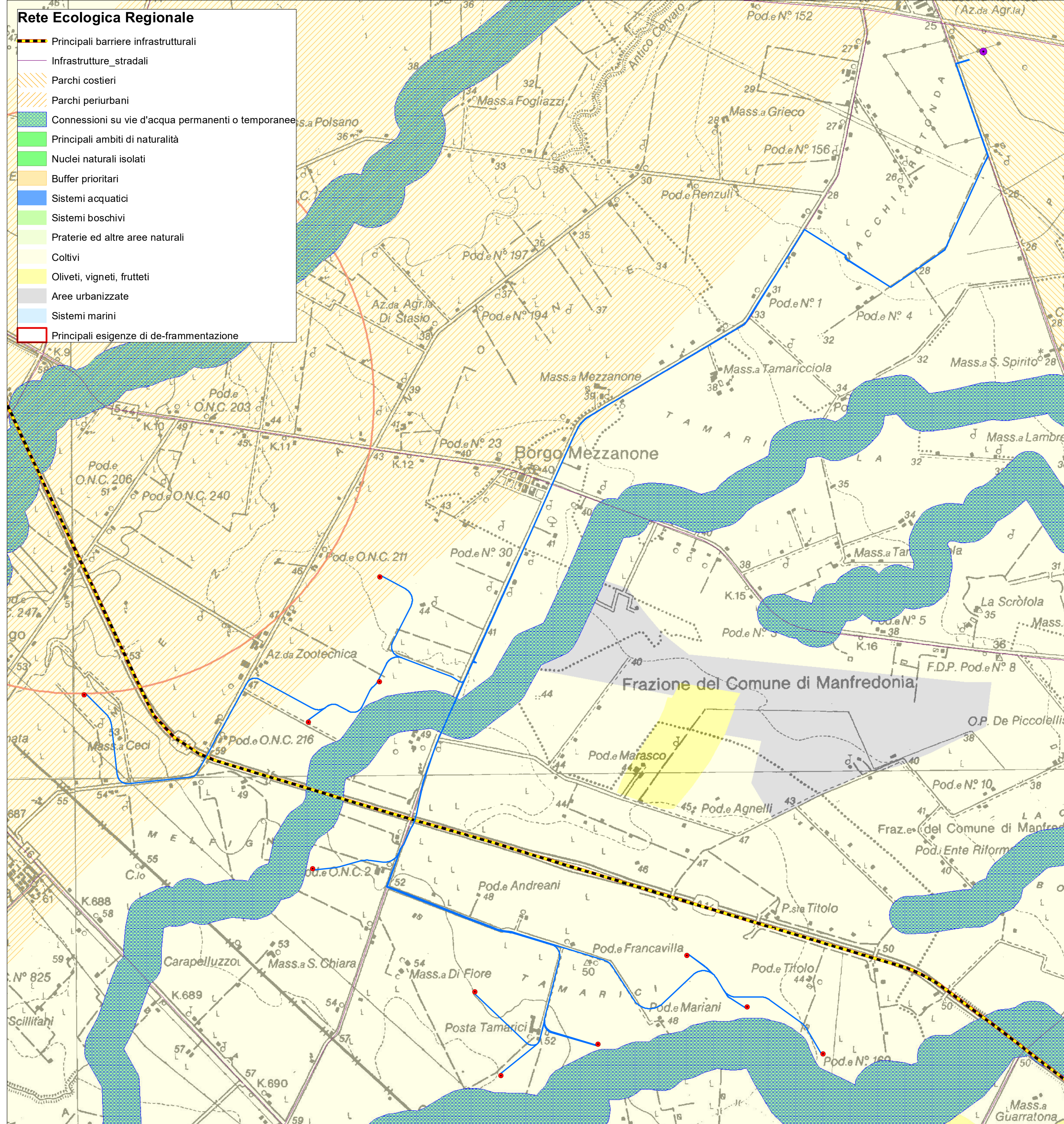
Coltivi

Oliveti, vigneti, frutteti

Aree urbanizzate

Sistemi marini

Principali esigenze di de-frammentazione



Legenda

OPERE PREVISTE DAL PROGETTO

Aerogeneratori

● AEROGENERATORI

Cavidotti

— CAVIDOTTO DI CONNESSIONE TRA LA MACCHINE E LA STAZIONE UTENTE

Allaccio

○ PUNTO DI CONSEGNA

Altre informazioni

□ LIMITI COMUNALI