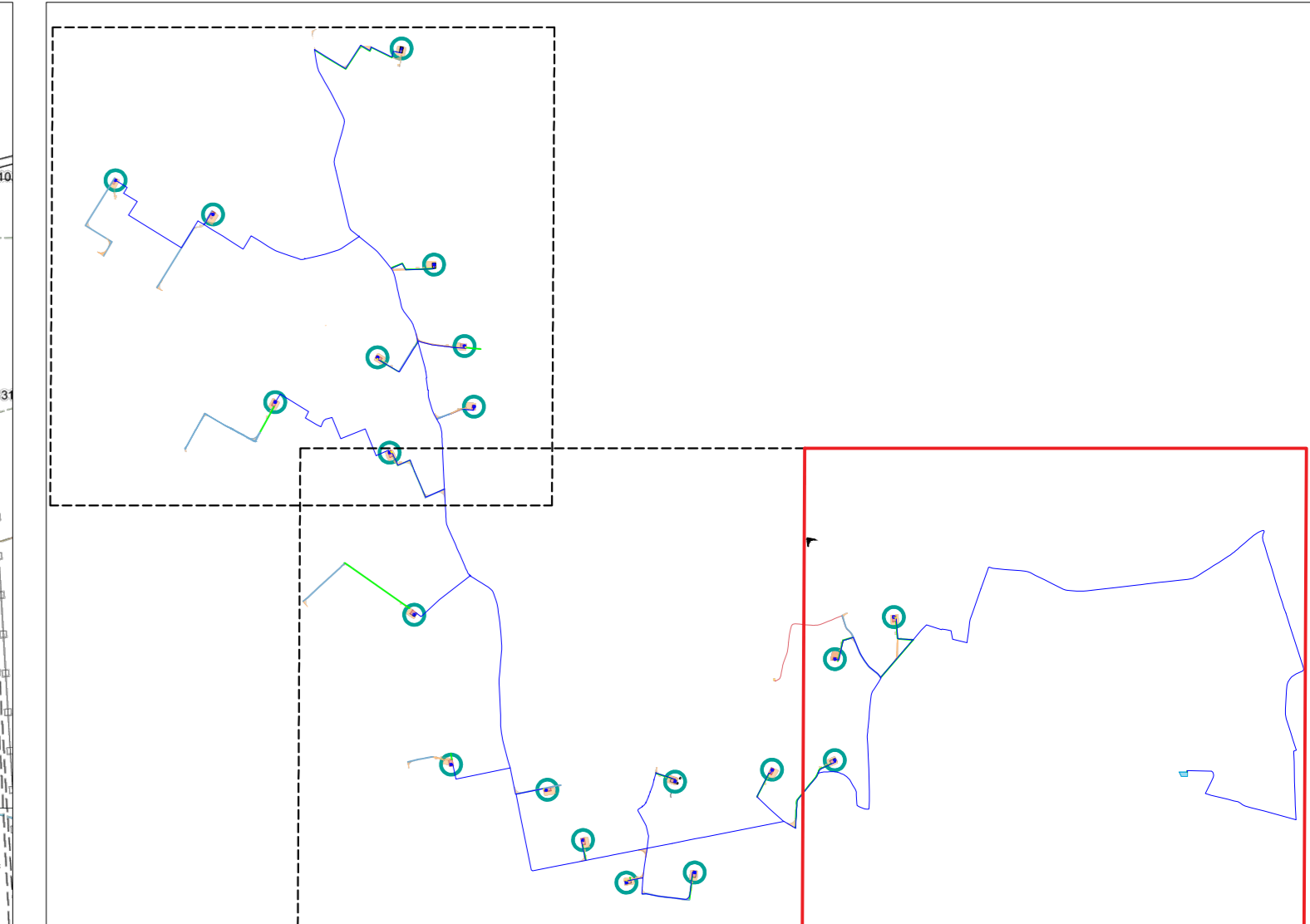
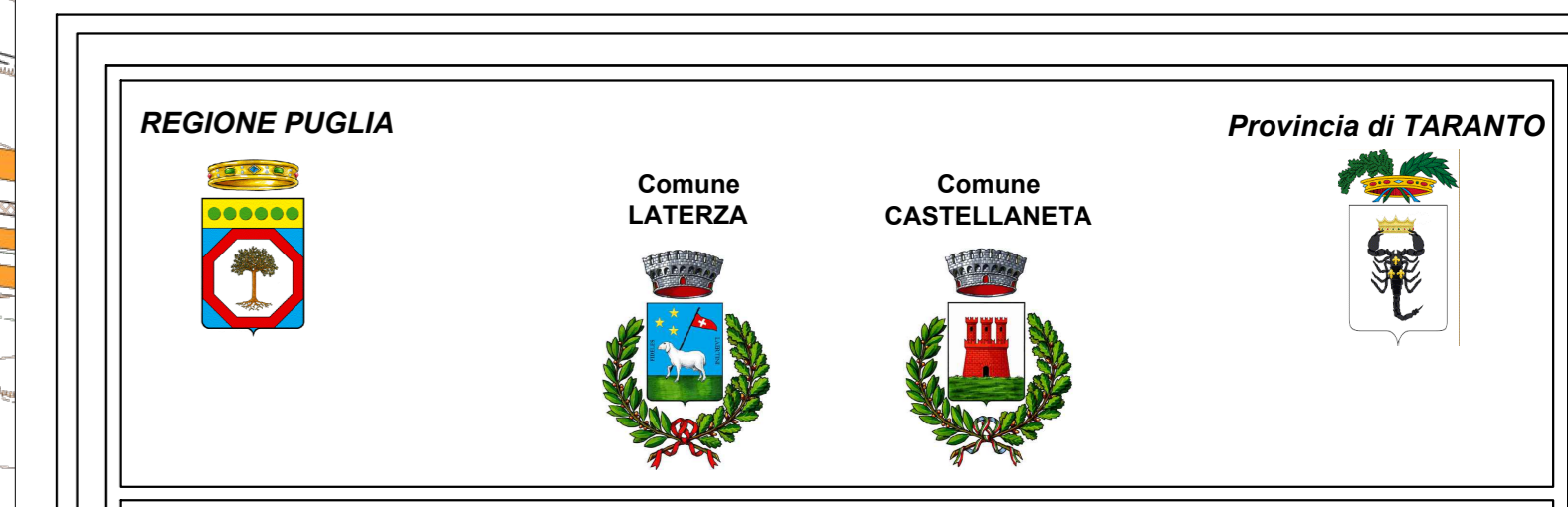
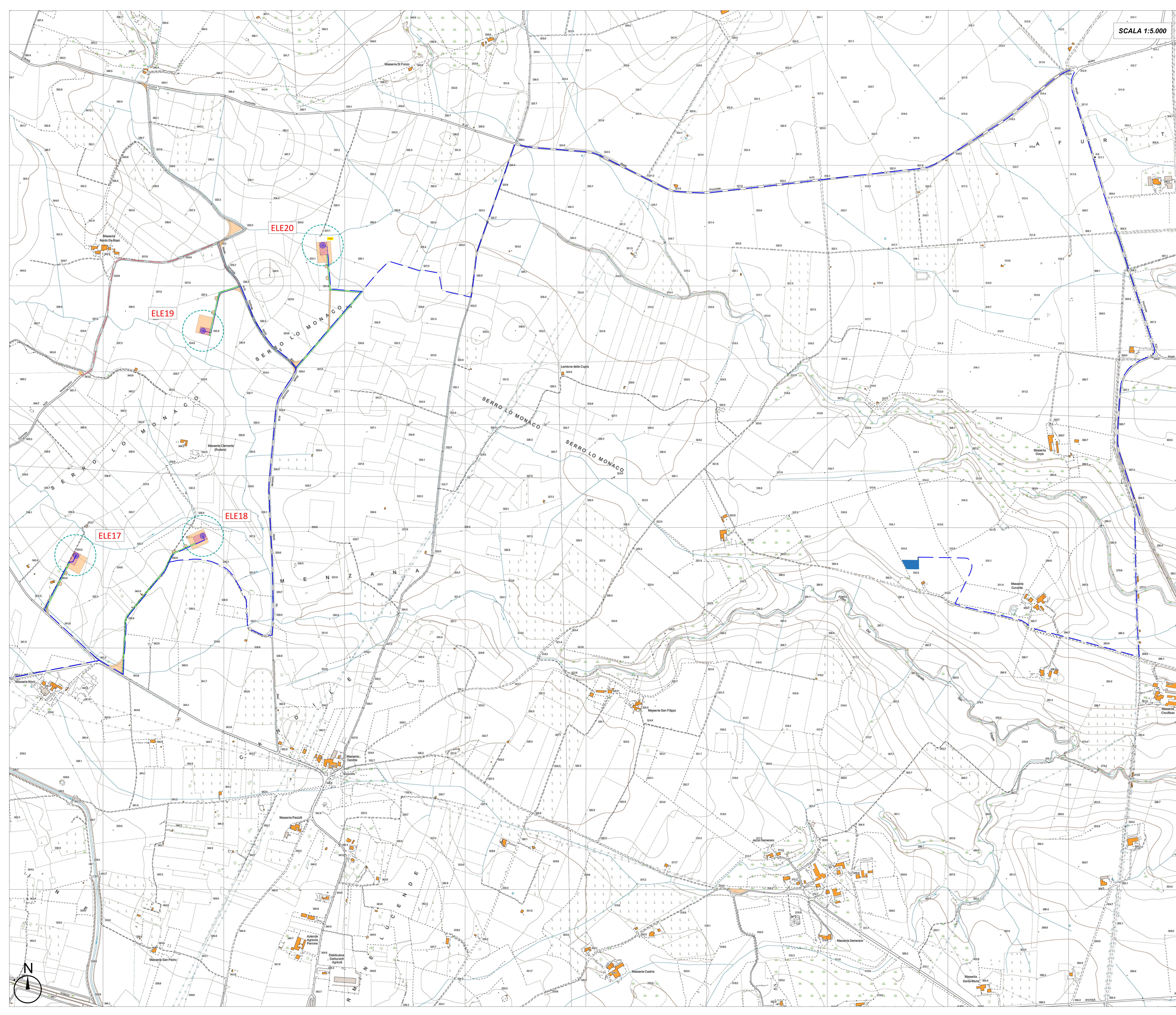


SCALA 1:5.000



LEGENDA

- Pianto di fondazione
- Piazzola definitiva
- Occupazione temporanea
- Ingombro rotore
- Viabilità di nuova realizzazione permanente
- Cavidotto MT interno
- Strade da ripristinare
- Sottostazione Utente
- Cavo fibra
- Anemometro
- Cabina di smistamento



PROGETTO DEFINITIVO PER LA REALIZZAZIONE DI UN IMPIANTO EOLICO DENOMINATO "LATERZA 2" COSTITUITO DA 20 AEROGENERATORI CON POTENZA COMPLESSIVA DI 132 MW E RELATIVE OPERE DI CONNESSIONE ALLA R.T.N.

Planimetria generale su CTR ELABORATO EP 06.3

PROPRONTE:
ELEFANTINO WIND S.R.L.
 Contrada Cascaparuta snc
 74014 Laterza (TA)
 pec: elefantinowind@pec.it

PROGETTISTI:
ATECH PM
 SOCIETA' DI INGEGNERIA Innovative Engineering
 Via Casali di Nussuya 55 STUDIO PM SRL
 70124 Bari (BA) Via dell'Industria 27 70100 Matera (MT)
 email: atech@atech.it email: pm@pmstudio.it
 pec: atech@tepmat.it pec: pmstudio@pmstudio.it
 pec: studiopro@pmstudio.it

DIRETTORE TECNICO:
 Dott. Ing. **DRAZIO RICCARDO**
 Ordine Ingegneri di Bari n. 4585
 Sez. A - 4385

CONSULENTI:
 Dott.ssa **ELISABETTA NANNI**
 Dott. Ing. **ROCCO CARONE**
 Dott. Biol. Fau. **LORENZO GAUDIANO**
 Dott. Agr. For. **MARIO STOMACI**
 Dott. Geol. **MICHELE VALERIO**

CONSIGLIERI:
 Dott. Ing. **PAOLO MONTENESE**
 Ordine Ingegneri di Bari n. 10743
 Dott. Ing. **ANTONINO ANTEZZA**
 Ordine Ingegneri di Bari n. 10743
 Dott. **ANTONIO**
 Ordine Ingegneri di Bari n. 10743

0	Giugno 2023	B.C.C.-C.C	A.A.	O.T.	Progetto definitivo
EM/REV	DATA	REDATTO	VERIFICATO	APPROVATO	DESCRIZIONE